

**Mechanical characteristics**  
cable group

**Mechanische Eigenschaften**  
Kabelgruppe

G 2: 0.6/3.7; 0.6L/3.7; 0.6L/3.7AF Draka; 3C-2V;  
 75022 V(0.6L/3.7) Sytronic Kabel GmbH;  
 75060 V(0.6/3.7) Sytronic Kabel GmbH;  
 8241 Belden; KX 6A; RG-59B/U;  
 VK95 0.6/3.7 Percon  
 G39: 0.8/3.7 AF Draka; 0.8/3.7C Bedea;  
 1505A Belden HDTV; Image 720 Argosy;  
 75080 AFZ 4-S Midi 0.8/3.7 Sytronic;  
 Telass 80 Bedea; VPM2000 Gepco;  
 VK6/0.8 FRLS 0.8/3.7 Percon

interface dimensions acc. to assembly code

Steckgesicht nach Montageanleitung

IEC 60169-17  
A02

**Components**

**Bauteile**

**Materials / Material**

**Finish / Oberfläche**

centre contact  
other metal parts  
insulator  
gasket

Innenkontakt  
sonstige Metallteile  
Isolierung  
Dichtung

CuZn39Pb3  
CuZn39Pb3, CuZn38Pb2  
PTFE  
MVQ, NBR

NiP-Au  
Cu2Ni5

**Electrical characteristics**

**Elektrische Eigenschaften**

impedance  
frequency  
Rückflussdämpfung  
working voltage  
voltage proof  
insulation resistance  
contact resistance  
centre contact  
outer contact

Wellenwiderstand  
Frequenz  
return loss  
Betriebsspannung  
Prüfspannung  
Isolationswiderstand  
Durchgangswiderstand  
Innenkontakt  
Außenkontakt

75 Ω  
0-11GHz  
typ.: 30 dB @ 1 GHz; 20 dB @ 4 GHz  
≤ 500 V<sub>eff</sub> / 50 Hz  
1,5 kV<sub>eff</sub> / 50 Hz  
≥ 5 GΩ  
≤ 20 mΩ  
≤ 5 mΩ

**Environmental**

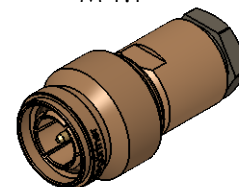
**Umgebung**

operating temp.  
RoHS compliant

Betriebstemperatur  
RoHS konform

-30°C / +75°C  
2011/65/EU

M 1:1



Änd./ rev. index	Änderungs-Nr. / revision code	Datum/ date	Name/ name	Datum/ date	Name/ name	Gewicht/ weight [g]	Oberfläche/ surface [mm²]	Volumen/ volume [mm³]	Werkstoff/ material
			gez./ drawn	20.10.2016	MA				
			gepr./ appr.	22.11.2016	KL	ca./approx. 23	ca./approx. 5679	ca./approx. 3091	Oberfläche/ finish
Maßstab/ scale <b>2:1</b> (1:1)			Benennung/ title TNC Plg str sd/cl G2 Z75 TNC Plg str sd/cl G2 Z75						
α 500000000772 27.10.2022 MDR									
Allgemeintoleranz Maße/ general tol. for dimensions		Allgemeintoleranz Form und Lage / general tolerances for geometrical features			Untert./ doc. type		Materialnr./ material no.		
für Winkel mit Schenkel <1mm / for angle with side length <1mm					<b>CUG</b>		<b>100023816</b>		
PDM Nr./ pdm no. J01012A2215		Ersatz für/ replaces			Maße/ dimensions: mm Original : DIN A4 Blatt/ sheet 1 von/ of 1				