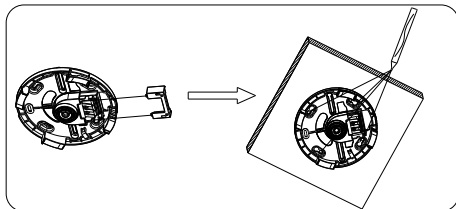
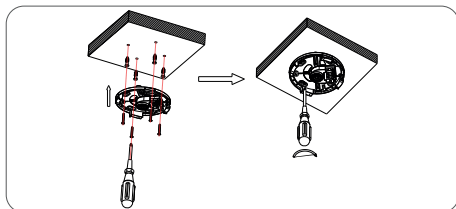


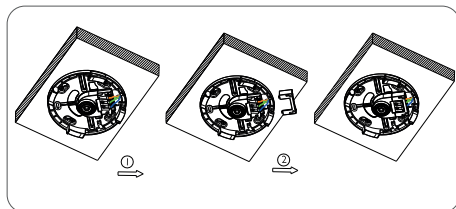
1. Drehen Sie die Montageplatte gegen den Uhrzeigersinn, um diese zu entfernen.



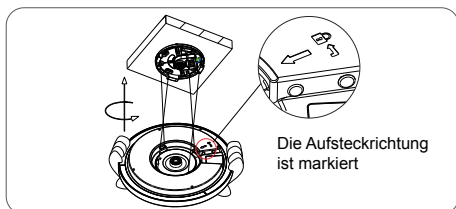
2. Entfernen Sie die Klemmabdeckung und markieren Sie die Montagelöcher.



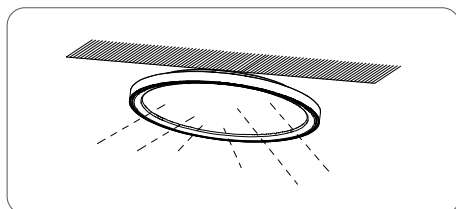
3. Befestigen Sie die Montageplatte am gewünschten Befestigungsort.



4. Schließen Sie das 230V-Kabel an die Klemme an und befestigen Sie wieder die Klemmabdeckung.



5. Setzen Sie die Leuchte mittig auf die Montageplatte und drehen Sie anschließend die Leuchte im Uhrzeigersinn bis die Montageplatte komplett eingerastet ist.



6. Die Leuchte kann nun in Betrieb genommen werden.

Deckenanbauleuchte, UPTOWN

200 - 240 V/AC-Anschluss
dimmbar über Phasen- und Abschnitt



Installations- und Bedienungsanleitung

AP33300125



AP44400125



AP54500125



Herzlichen Dank, dass Sie sich für den Kauf unserer **Deckenanbauleuchte** entschieden haben.

Bitte lesen Sie diese Installations- und Bedienungsanleitung sorgfältig durch und bewahren Sie diese auch nach der Montage gut auf.

Bei Sach- und Personenschäden durch Nichtbeachten der Anleitung oder durch unsachgemäße Handhabung, bzw. vorgenommene Änderungen am Produkt übernimmt EVN-Lichttechnik GmbH keine Haftung!

EVN-Lichttechnik GmbH

Zum Lichtblick 1-12 · 90610 Winkelhaid
Tel.: 0 91 87 / 97 09-0 · Fax: 0 91 87 / 97 09-99
www.evn-lichttechnik.com

Technische Daten

Material - Gehäuse	Kunststoff
Gehäuse-Abdeckung	Opal
Gehäusefarbe	weiß
Versorgungsspannung	200 - 240 V/AC
Dimmbar	Ja
Lichtfarbe / Kelvin	5700, 4000, 3000 K
Schutzklasse	I
Schutzart	IP20
Abstrahlwinkel	110°
Schlagfestigkeit	IK04
Einsatzbereich	Innenbereich
Qualitäts-/Prüfzeichen	CE

Technische Daten (AP33300125)

Leistung	30 W
Abmessungen	ø 330 mm
Höhe	40 mm

Dieses Produkt enthält eine Lichtquelle der Energieeffizienzklasse E sowie ein integriertes Netzgerät, welche Teil eines umgebenen Produktes sind.

Technische Daten (AP44400125)

Leistung	40 W
Abmessungen	Ø 440 mm
Höhe	45 mm

Dieses Produkt enthält eine Lichtquelle der Energieeffizienzklasse E sowie ein integriertes Netzgerät, welche Teil eines umgebenen Produktes sind.

Technische Daten (AP54500125)

Leistung	50 W
Abmessungen	ø 540 mm
Höhe	45 mm

Dieses Produkt enthält eine Lichtquelle der Energieeffizienzklasse E sowie ein integriertes Netzgerät, welche Teil eines umgebenen Produktes sind.

Montage

- Hauptschalter für den betroffenen Bereich ausschalten bevor mit der Montage begonnen wird.
- Nehmen Sie die Deckenleuchte und das Zubehör aus der Verpackung.
- Drehen Sie die Montageplatte mit Bajonettverschluss gegen den Uhrzeigersinn und entnehmen Sie diese.
- Zeichnen Sie mit Hilfe der Montageplatte die Bohrungen für die Dübel an der Decke an. Bohren Sie die Löcher in die Decke und setzen Sie die Dübel ein. Setzen Sie nun die Montageplatte auf die Löcher und schrauben Sie diese an die Decke.
- Schließen Sie das 230V-Kabel an der Klemme an.
- CCT-Switch: Schieben Sie den CCT-Switch auf die gewünschten Farbtemperatur, bevor Sie die Leuchte an der Decke befestigen.
(BS= Durch schnelles Ein- /ausschalten ist ein Wechsel der Farbtemperatur über den Lichtschalter möglich; 3000K; 4000K; 5700K)
- Stecken Sie die Leuchte auf die Montageplatte und drehen Sie die Leuchte im Uhrzeigersinn bis diese komplett einrastet.
- Schalten Sie die Leuchte ein.

Verpackungsinhalt

• LED-Anbau-Leuchte	1 x
• Installations- und Bedienungsanleitung	1 x

Produktbeschreibung

LED Anbauleuchte für verschiedene Anwendungsbereiche, wie z. B. flächendeckende, aber auch effektvolle Beleuchtungen in Flur, Wohnzimmer, Büro und vieles mehr. Mit dem an der Rückseite angebrachten Schalter kann eine von drei möglichen Farbtemperaturen eingestellt werden. Zusätzlich kann der Schalter auf die Einstellung „BS“ gesetzt werden, in diesem Fall ist durch schnelles Ein- /ausschalten ein Wechseln der Farbtemperatur über den Lichtschalter möglich. Durch den großflächigen Lichtaustritt entsteht immer eine sehr homogene Ausleuchtung. Die transparente Abdeckung für den indirekten Lichtaustritt auf der Rückseite kann gegen weitere optional erhältliche Abdeckungen in den Farben Rot, Blau oder Amber ausgetauscht werden. Gehäusefarbe ähnlich RAL9003.

Vor der Installation

- Die Leuchte darf nur außerhalb der Verpackung betrieben werden.
- Bevor Sie die Leuchte in Betrieb nehmen, vergewissern Sie sich, dass diese auf dem Transportweg nicht beschädigt wurde. Bei Beschädigungen am Kabel oder elektrischen Teilen darf die Leuchte nicht betrieben werden.

Wichtig

- LEDs / LED-Leuchten dürfen nur im fest angeschlossenen Zustand getestet werden!

Eine Nichtbeachtung kann zur Zerstörung der LEDs führen

Sicherheitshinweise

- Die elektrische Installation bzw. Reparatur darf nur von offiziell anerkanntem Fachpersonal vorgenommen werden.
- Vor der Installation oder vor einer Wartung ist der Hauptschalter des betreffenden Bereichs auszuschalten.
- Es muss sichergestellt sein, dass die Netzspannung mit dem vom Anschlussgerät übereinstimmt.
- Vor dem Berühren vergewissern Sie sich immer, ob die Abschaltung und Kühlung bereits erfolgt ist.
- Verpackungsmaterial und Kleinteile von Kindern und Haustieren fernhalten. Erstickungsgefahr!

Hinweise zur Reinigung

Leuchte vom Netz trennen. Keine ätzenden oder scheuernden Reinigungs- oder Lösungsmittel verwenden. Lediglich ein weiches, angefeuchtetes Tuch benutzen. Immer erst abwarten, bis die Leuchte vollständig abgekühlt ist, bevor mit der Reinigung begonnen wird.

Außerbetriebnahme

Bauen Sie die Leuchte unter Berücksichtigung aller Sicherheitshinweise wie beschrieben aus. Reinigen Sie die Leuchte wie beschrieben. Lagern Sie die Leuchte in einer geeigneten Verpackung (Originalkarton falls vorhanden!) an einem trockenen, frostsicheren Ort.

Hinweise zur Entsorgung und Recycling

Alle Materialien sind entsprechend Ihrer spezifischen Eigenschaften und Vorschriften zu trennen und fachgerecht zu Entsorgen, bzw. zur Wiederaufbereitung (Recycling) zuzuführen.

Fragen

Bitte fragen Sie Ihren Fachhändler falls bei Ihnen irgendwelche Zweifel aufkommen sollten oder Sie weitere Informationen wünschen.

5 Jahre Garantie

Unsere Garantievoraussetzungen finden Sie unter folgenden Link:

<https://www.evn-lichttechnik.com>