



MASTER LEDtube T5 230V



MASTER LEDtube 600mm HO 10.5W 865 T5

Die Philips MASTER LEDtube T5 220-240V eignen sich hervorragend als Konversionslampe für herkömmliche T5-Leuchtstofflampen und ermöglichen erhebliche Energieeinsparungen gegenüber herkömmlichen T5 Leuchtstofflampen.

Hinweise

- Zertifizierung inkl. Anforderungen aus der Sicherheitsnorm IEC 62776 für zweiseitig gesockelte Lampen (geprüft durch TÜV Süd)
- Beim Wechsel auf LEDtube muss überprüft werden, ob die in den Vorschriften geforderten Beleuchtungsstärken eingehalten werden. Wir
- weisen darauf hin, dass die Gesamtenergieeffizienz und Lichtverteilung einer Anlage von der Bauart der Anlage bestimmt werden.
- Lampe ist in trockenen Umgebungen einzusetzen und nur in Verbindung mit einer für den Anwendungsbereich zugelassenen Leuchte zu
- betreiben
- Bitte beachten Sie die Hinweise zu Konversionslampen (Umverdrahtung) vom ZVEI/VDE unter: <https://www.zvei.org/presse-medien/publikationen/einsatz-von-led-lampen-als-alternative-zu-zweiseitig-gesockelten-leuchtstofflampen-in-leuchten/>

Produkt Daten

Allgemeine Informationen	
Sockel	G5
Nennlebensdauer	50.000 Stunde(n)
Schaltzyklus	200.000
Beleuchtungstechnologie	LED
Referenz für Lichtstrommessung	Sphere
Lichttechnische Daten	
Farbcode	865 [CCT of 6500K]
Ausstrahlungswinkel (Nom)	200 Grad
Lichtstrom	1.600 lm

Lichtfarbe	Kühles Tageslicht
Nennlichtausbeute (Nom)	152 lm/W
Ähnlichste Farbtemperatur (Nom)	6500 K
Farbkonsistenz	<6
Farbwiedergabeindex (CRI)	80
Restlichtstrom am Ende der Nennlebensdauer (Nom.)	70 %
Flackerwert (PstLM) – Flackerwert gemäß EN 61000-3-3	1
Messung der Sichtbarkeit des Stroboskopeffekts (SVM)	0,4

MASTER LEDtube T5 230V

Photobiologische Sicherheit gemäß EN 62471	RG0
--	-----

Betrieb und Elektrik

Eingangsfrequenz	50 bis 60 Hz
Systemleistung	10,5 W
Lampenstrom (max.)	47 mA
Lampenstrom (min.)	47 mA
Lampenstrom (Nom)	47 mA
Startzeit (Nom)	0,5 s
Aufwärmzeit bis 60 % Licht	0,5 s
Leistungsfaktor (Bruchteile)	0,92
Spannung (Nom)	220-240 V
LED-Alternative zu Leuchtstofflampeleistung	24 W
Einschaltstrom am Netz	7
Max. Lampenanzahl für MCB Typ B 10 A – Netz	100
Max. Lampenanzahl für MCB Typ B, 10 A – EM-Vorschaltgerät ohne Kompensationskondensator.	-
Max. Lampenanzahl für MCB Typ B, 10 A – EM-Vorschaltgerät mit Kompensationskondensator.	-
Max. Lampenanzahl für MCB Typ B 16 A – Netz	159
Max. Lampenanzahl für MCB Typ B, 16 A – EM-Vorschaltgerät ohne Kompensationskondensator.	-
Max. Lampenanzahl für MCB Typ B, 16 A – EM-Vorschaltgerät mit Kompensationskondensator.	-
Kompatibilität mit Vorschaltgeräten	VVG

Temperatur

Umgebungstemperaturbereich	-20 bis +45 °C
Gehäusetemperatur (Nom)	60 °C

Lichtregelung und Dimmen

Dimmbar	Nein
---------	------

Mechanik und Gehäuse

Kolbenausführung	Matt
Kolbenmaterial	Glas
Produktlänge	600 mm
Kolbenform	T5

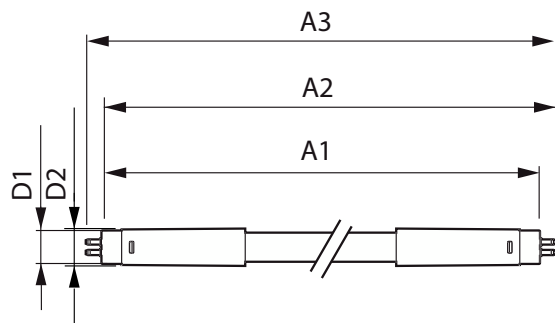
Genehmigung und Anwendung

Energieeffizienzklasse	D
Energiesparendes Produkt	Ja
Zeichen & Zertifikate	RoHS konform TUV CE Zeichen KEMA-KEUR(DEKRA) Zertifikat
Energieverbrauch kWh/1.000 Std.	11 kWh
EPREL Registrierungsnummer	1590873
CE-Zeichen	Ja
EU RoHS-konform	Ja

Produktdaten

Bestell-Produktname	MAS LEDtube 600mm HO 10.5W 865 T5
Gesamtbezeichnung des Produkts	MASTER LEDtube 600mm HO 10.5W 865 T5
Gesamt-Produktcode	872016927523200
Bestellcode	27523200
Material-Nr. (12NC)	929003734502
Anzahl pro Verpackung	1
Nettogewicht (Einzelteil)	0,080 kg
EAN/UPC – Produkt/Kiste	8720169275232
Zähler - Pakete pro Außenkarton	10
EAN Umverpackung	8720169275249

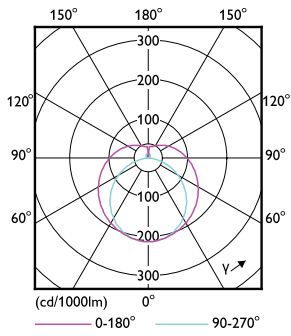
Abmessungsskizzen



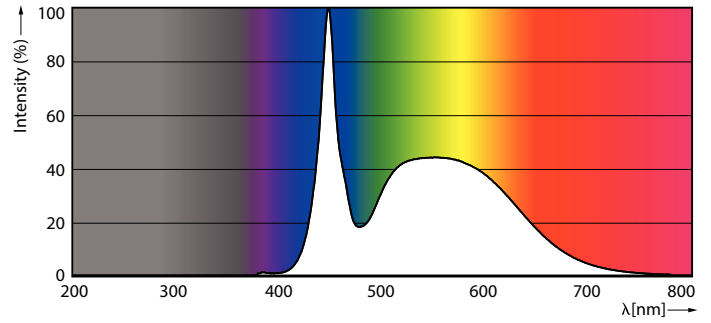
Product	D1	D2	A1	A2	A3
MAS LEDtube 600mm HO 10.5W 865 T5	19 mm	549 mm	556,1 mm	563,2 mm	

MASTER LEDtube T5 230V

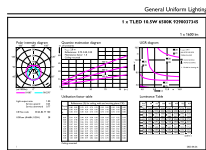
Photometrische Daten



Light Distribution Diagram - MAS LEDtube 600mm HO 10.5W 865 T5

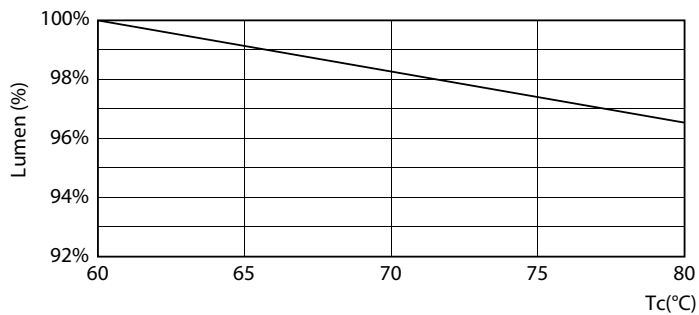


Spectral Power Distribution Colour - MAS LEDtube 600mm HO 10.5W 865 T5

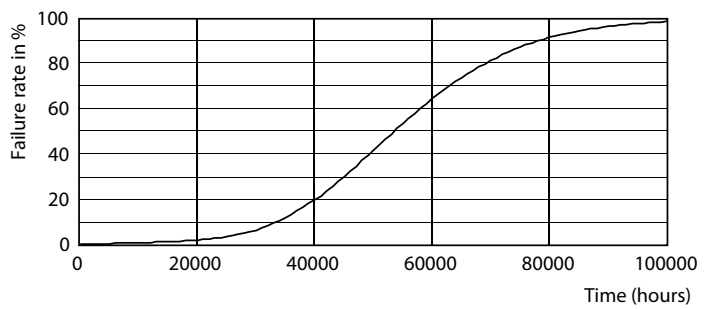


General uniform lighting - MAS LEDtube 600mm HO 10.5W 865 T5

Lebensdauer



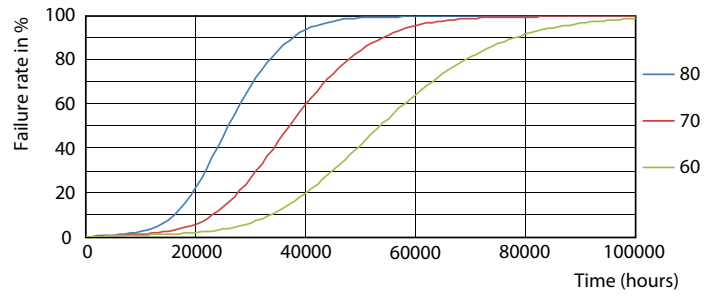
Lumen Maintenance Diagram - MAS LEDtube 600mm HO 10.5W 865 T5



Life Expectancy Diagram

MASTER LEDtube T5 230V

Lebensdauer



LifetimeVsTc

FailureRate



Lumen Maintenance Diagram - MAS LEDtube 600mm HO 10.5W 865 T5

