



MASTER LEDtube T5 230V



MASTER LEDtube 900mm HO 18.5W 865 T5

Die Philips MASTER LEDtube T5 220-240V eignen sich hervorragend als Konversionslampe für herkömmliche T5-Leuchtstofflampen und ermöglichen erhebliche Energieeinsparungen gegenüber herkömmlichen T5 Leuchtstofflampen.

Hinweise

- Zertifizierung inkl. Anforderungen aus der Sicherheitsnorm IEC 62776 für zweiseitig gesockelte Lampen (geprüft durch TÜV Süd)
- Beim Wechsel auf LEDtube muss überprüft werden, ob die in den Vorschriften geforderten Beleuchtungsstärken eingehalten werden. Wir
- weisen darauf hin, dass die Gesamtenergieeffizienz und Lichtverteilung einer Anlage von der Bauart der Anlage bestimmt werden.
- Lampe ist in trockenen Umgebungen einzusetzen und nur in Verbindung mit einer für den Anwendungsbereich zugelassenen Leuchte zu
- betreiben
- Bitte beachten Sie die Hinweise zu Konversionslampen (Umverdrahtung) vom ZVEI/VDE unter: <https://www.zvei.org/presse-medien/publikationen/einsatz-von-led-lampen-als-alternative-zu-zweiseitig-gesockelten-leuchtstofflampen-in-leuchten/>

Produkt Daten

Allgemeine Informationen		Lichtfarbe	
Sockel	G5		Kühles Tageslicht
Nennlebensdauer	50.000 Stunde(n)	Ähnlichste Farbtemperatur	6500 K
Schaltzyklus	200.000	Nennlichtausbeute (Nom)	151 lm/W
Beleuchtungstechnologie	LED	Farbkonsistenz	<6
Referenz für Lichtstrommessung	Sphere	Farbwiedergabeindex (CRI)	80
		Restlichtstrom am Ende der Nennlebensdauer (Nom.)	70 %
		Photobiologische Sicherheit gemäß EN 62471	RG0
Lichttechnische Daten		Betrieb und Elektrik	
Farbcode	865 [CCT of 6500K]	Eingangsfrequenz	50 bis 60 Hz
Ausstrahlungswinkel (Nom)	200 Grad	Systemleistung	18,5 W
Lichtstrom	2.800 lm		

MASTER LEDtube T5 230V

Lampenstrom (max.)	93 mA
Lampenstrom (min.)	93 mA
Lampenstrom (Nom)	93 mA
Startzeit (Nom)	0,5 s
Aufwärmzeit bis 60 % Licht	0,5 s
Leistungsfaktor (Bruchteil)	0,92
Spannung (Nom)	220-240 V
Kompatibilität mit Vorschaltgeräten	220-240V
LED-Alternative zu Leuchtstofflampenleistung	39 W
Einschaltstrom am Netz	17
Max. Lampenanzahl für MCB Typ B 10 A – Netz	41
Max. Lampenanzahl für MCB Typ B, 10 A – EM-Vorschaltgerät ohne Kompensationskondensator.	-
Max. Lampenanzahl für MCB Typ B, 10 A – EM-Vorschaltgerät mit Kompensationskondensator.	-
Max. Lampenanzahl für MCB Typ B 16 A – Netz	66
Max. Lampenanzahl für MCB Typ B, 16 A – EM-Vorschaltgerät ohne Kompensationskondensator.	-
Max. Lampenanzahl für MCB Typ B, 16 A – EM-Vorschaltgerät mit Kompensationskondensator.	-

Temperatur

Gehäusetemperatur (Nom)	60 °C
-------------------------	-------

Lichtregelung und Dimmen

Dimmbar	Nein
---------	------

Mechanik und Gehäuse

Kolbenausführung	Matt
Kolbenmaterial	Glas
Produktlänge	900 mm

Kolbenform	T5
Nettogewicht (Stück)	0,125 kg

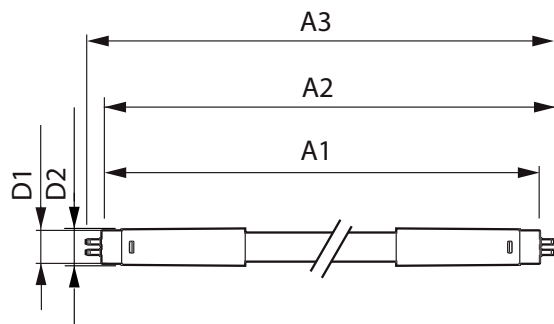
Genehmigung und Anwendung

Energieeffizienzklasse	D
Energiesparendes Produkt	Ja
Zeichen & Zertifikate	RoHS konform
Energieverbrauch kWh/1.000 Std.	19 kWh
EPREL-Registrierungsnummer	1590871
CE-Zeichen	Ja
EU RoHS-konform	Ja
Flackerwert (PstLM) – Flackerwert gemäß EN 61000-3-3	1
Messung der Sichtbarkeit des Stroboskopeffekts (SVM)	0,4
Umgebungstemperaturbereich	-20 bis +45 °C

Produktdaten

Bestell-Produktname	MAS LEDtube 900mm HO 18.5W 865 T5
Gesamtbezeichnung des Produkts	MASTER LEDtube 900mm HO 18.5W 865 T5
Gesamt-Produktcode	872016927529400
Bestellcode	27529400
Material-Nr. (12NC)	929003734802
Anzahl pro Verpackung	1
EAN/UPC – Produkt/Kiste	8720169275294
Zähler - Pakete pro Außenkarton	10
EAN Umverpackung	8720169275300

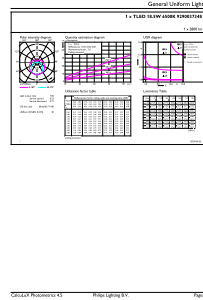
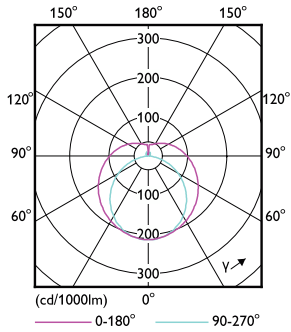
Abmessungsskizzen



Product	D1	D2	A1	A2	A3
MAS LEDtube 900mm HO 18.5W 865 T5	19 mm	849 mm	856,1 mm	863,2 mm	

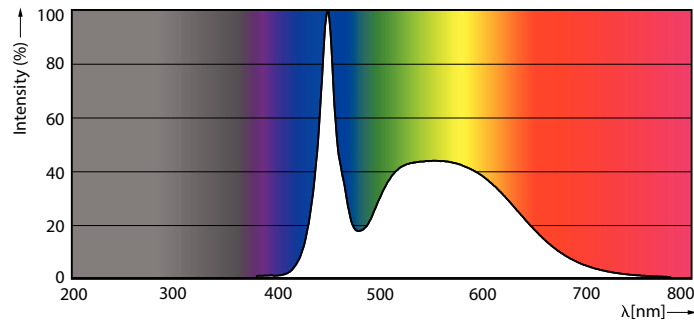
MASTER LEDtube T5 230V

Photometrische Daten



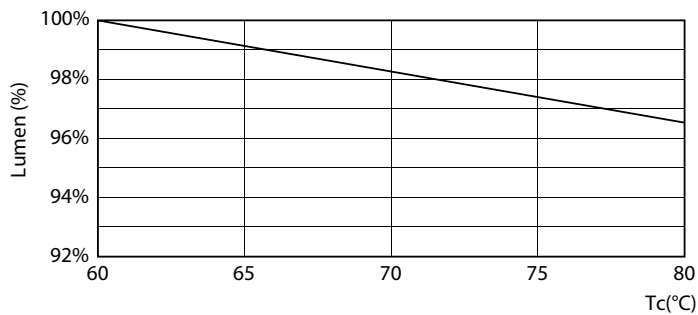
Light Distribution Diagram - MAS LEDtube 900mm HO 18.5W 865 T5

General uniform lighting - MAS LEDtube 900mm HO 18.5W 865 T5

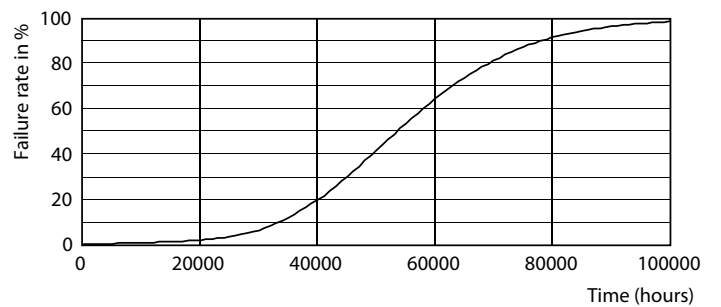


Spectral Power Distribution Colour - MAS LEDtube 900mm HO 18.5W 865 T5

Lebensdauer



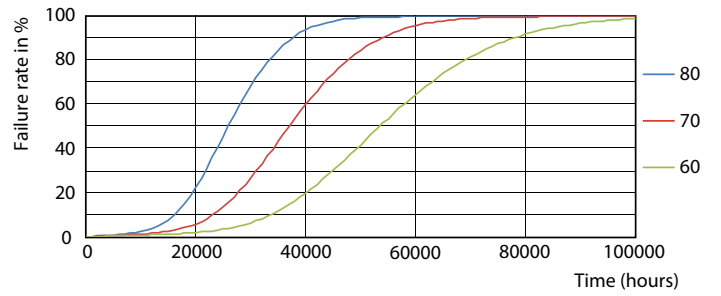
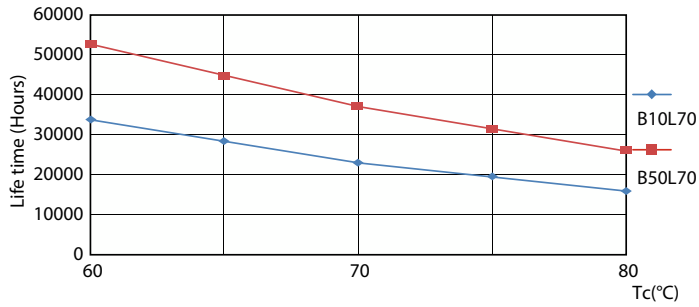
Lumen Maintenance Diagram - MAS LEDtube 900mm HO 18.5W 865 T5



Life Expectancy Diagram

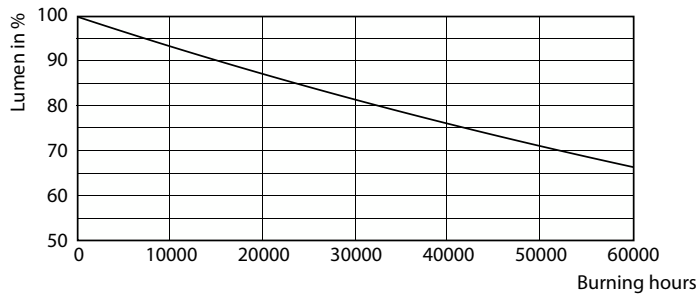
MASTER LEDtube T5 230V

Lebensdauer



LifetimeVsTc

FailureRate



Lumen Maintenance Diagram - MAS LEDtube 900mm HO 18.5W 865 T5

