

# PRODUKTDATENBLATT

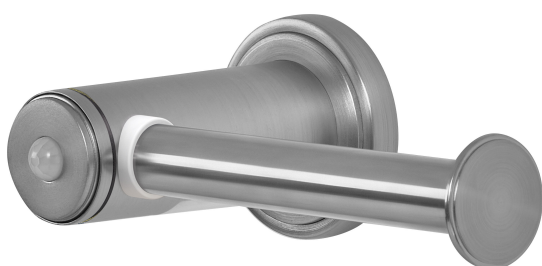
## Bathroom Sensor Toilet Paper Holder

BATHROOM | Bad-Gadget-Serie mit Bewegungs- und Tageslichtsensor

---

### Anwendungsgebiete

- Badezimmer (IP44)



---

### Produktvorteile

- Einfache und schnelle Befestigung auf fast jeder Oberfläche (Klebestreifen oder Schrauben)
- Sparsamer Betrieb durch geringe Leistungsaufnahme
- Schnelle und einfache Lösung zur Aufwertung Ihres Badezimmers
- Ideale Kombination aus Funktionalität und Design

---

### Produkteigenschaften

- Farbtemperatur: 3.000 K
- PIR-Bewegungs- und Tageslichtsensor
- Ermöglicht einen schönen, weichen und warmen Lichteffekt



## TECHNISCHE DATEN

### Elektrische Daten

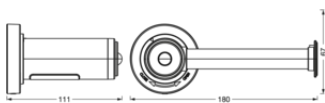
Nennleistung	0,18 W
Nennspannung	4,5 V
Nennstrom	40,000 mA
Einschaltstrom	40 mA
Einschaltstromdauer $T_{h50}$	40 $\mu$ s
Schutzklasse	III

### Photometrische Daten

Lichtstrom	10 lm
Farbtemperatur	3000 K
Lichtfarbe (Bezeichnung)	Warm weiß
Farbwiedergabeindex Ra	$\geq 80$
Standardabweichung des Farbabgleichs	$\leq 6$ sdc <sub>m</sub>
Photobiologische Risikogruppe gemäß EN62778	RG0
Photobiologische Risikogruppe gemäß EN62471	RG0
Ausstrahlungswinkel	100 °

### Maße & Gewicht

Länge	180,00 mm
Breite	67,00 mm
Höhe	111,00 mm
Produktgewicht	120,00 g



### Materialien & Farben

Produktfarbe	Silber
Gehäusefarbe	Silber
Gehäusematerial	Acrylnitril-Butadien-Styrol-Copolymer (ABS)

## Anwendung & Installation

Umgebungstemperaturbereich	-20...+30 °C
Schutzart	IP44
Dimmbar	Nein
Montageart	Anbau
Anwendungsumgebung	Innenanwendungen
LED-Modul austauschbar	Nicht austauschbar
Mit Leuchtmittel	Ja

## Lebensdauer

Anzahl der Schaltzyklen	100 000
-------------------------	---------

## Sensor

Art des Sensors	Bewegung / Tageslicht
Sensor-gesteuerte Schaltzeit	20 s

## BATTERIE

Batterieart	Alkaline
Battery size [GMS]	AAA
Anzahl enthaltener Batterien	3
Nennspannung der Batterie	1,5 V
Nominale Batteriekapazität	1100 mAh

## Zertifikate & Standards

Normen	CE / UKCA
Ballwurfsicher	Nein

## TECHNISCHE AUSSTATTUNG

- Zubehör für flexible Montagemöglichkeiten enthalten
- Inklusive Batterien

## DOWNLOADS

### Dokumente und Zertifikate



Declarations Of Conformity CE

## Dokumente und Zertifikate



Declarations Of Conformity UKCA

## VERPACKUNGSMFORMATIONEN

EAN	Verpackungseinheit (Stück pro Einheit)	Abmessungen (Länge x Breite x Höhe)	Bruttogewicht	Volumen
4058075758643	Faltschachtel 1	77 mm x 122 mm x 183 mm	196.00 g	1.72 dm <sup>3</sup>
4058075758650	Versandschachtel 6	262 mm x 247 mm x 215 mm	1456.00 g	13.91 dm <sup>3</sup>

Die genannten Produktnummern beschreiben die kleinste bestellbare Mengeneinheit. Eine Versandeinheit kann mehrere Einzelprodukte beinhalten. Als Bestellmenge verwenden Sie bitte das Ein- oder Mehrfache einer Versandeinheit.

## Haftungsausschluss

Änderungen und Irrtümer vorbehalten. Vergewissern Sie sich, dass Sie immer den neuesten Stand verwenden.