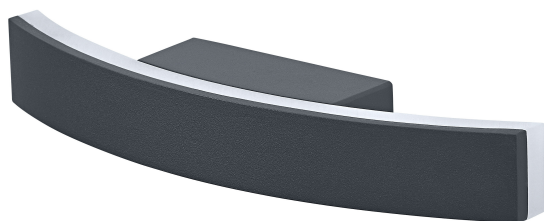


# PRODUKTDATENBLATT

## ENDURA Style Bow Wall

ENDURA STYLE BOW | Wandleuchte mit indirektem Licht



---

### Anwendungsgebiete

- Anstrahlung von Fassaden
- Eingangsbeleuchtung
- Terrassen, Balkone

---

### Produktvorteile

- Einfache und schnelle Installation
- Energieeffizient durch LED-Technik

---

### Produkteigenschaften

- Helle und funktionelle LED-Außenleuchten
- Aluminiumgehäuse
- Schutzart: IP44



## TECHNISCHE DATEN

### Elektrische Daten

Nennleistung	7,00 W
Nennspannung	220...240 V
Netzfrequenz	50...60 Hz
Nennstrom	35,000 mA
Einschaltstrom	4,5 A
Max. Anzahl der Leuchten Leitungsschutzschalter B16	150
Max. Anz. Leucht. an Sicherungsaut. C10 A	190
Max. Anzahl der Leuchten Leitungsschutzschalter C16	300
Netzleistungsfaktor $\lambda$	> 0,5
Oberschwingungsgehalt	$\leq 20 \%$
Schutzklasse	I
Betriebsart	Netzspannung

### Photometrische Daten

Lichtstrom	280 lm
Gesamtlichtstrom der enthaltenen Lichtquellen	750 lm
Lichtausbeute	40 lm/W
Farbtemperatur	3000 K
Lichtfarbe (Bezeichnung)	Warm weiß
Farbwiedergabeindex Ra	> 80
Standardabweichung des Farbabgleichs	$\leq 6$ sdc
Flimmer-Messgröße (Pst LM)	$\leq 1 \%$
Messgröße für Stroboskop-Effekte (SVM)	$\leq 0,4$
Photobiologische Risikogruppe gemäß EN62778	RG0
Photobiologische Risikogruppe gemäß EN62471	RG0
Ausstrahlungswinkel	355,00 °
UGR	< 25

### Maße & Gewicht

Länge	270,00 mm
Breite	37,00 mm
Höhe	58,00 mm
Produktgewicht	350,00 g

### Materialien & Farben

Produktfarbe	Dunkelgrau
Gehäusefarbe	Dunkelgrau
Gehäusematerial	Aluminium
Material Abdeckung	Polycarbonat (PC)
Quecksilbergehalt der Lampe	0.0 mg

### Anwendung & Installation

Umgebungstemperaturbereich	-20...+40 °C
Lagertemperaturbereich	-20...+80 °C
Anschlussart	Anschlussklemme, 3-polig (L, N, PE)
Schutzart	IP54
Schutzklasse IK (Stoßfestigkeitsgrad)	IK07
Dimmbar	Nein
Montageart	Anbau
Montageort	Wand
Anwendungsumgebung	Außenanwendungen
LED-Modul austauschbar	Nicht austauschbar
Mit Leuchtmittel	Ja

### Lebensdauer

Lebensdauer L70/B50 bei 25 °C	25000 h <sup>1)</sup>
Anzahl der Schaltzyklen	100000

<sup>1)</sup> t[h]: L70 / B50 @ 25 °C (Ta), t[h]: L80 / B10 @ 25 °C (Ta), t[h]: L90 / B10 @ 25 °C (Ta)

### Lichtquelle

EEI – Energieeffizienzklasse	E
------------------------------	---

### Notbeleuchtung

Art des Notlichtbetriebs	Bereitschaftsschaltung
Lichtstrom im Dauerschaltung	-
Lichtstrom im Notbetrieb	-





## Zertifikate & Standards

Normen	CE / UKCA
Leuchte mit begrenzter Oberflächentemperatur "D-Zeichen"	Nein

## TECHNISCHE AUSSTATTUNG

– Vollständiges Montage- und Anschlusszubehör enthalten

## DOWNLOADS

Dokumente und Zertifikate	
	User instruction
	Packaging insert
	Declarations Of Conformity CE
	Declarations Of Conformity UKCA

## VERPACKUNGSMFORMATIONEN

EAN	Verpackungseinheit (Stück pro Einheit)	Abmessungen (Länge x Breite x Höhe)	Bruttogewicht	Volumen
4058075564589	Faltschachtel 1	277 mm x 48 mm x 65 mm	387.00 g	0.86 dm <sup>3</sup>
4058075564596	Versandschachtel 4	300 mm x 110 mm x 163 mm	1701.00 g	5.38 dm <sup>3</sup>

Die genannten Produktnummern beschreiben die kleinste bestellbare Mengeneinheit. Eine Versandeinheit kann mehrere Einzelprodukte beinhalten. Als Bestellmenge verwenden Sie bitte das Ein- oder Mehrfache einer Versandeinheit.

## Haftungsausschluss

Änderungen und Irrtümer vorbehalten. Vergewissern Sie sich, dass Sie immer den neuesten Stand verwenden.