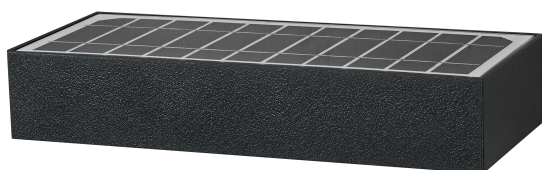


# PRODUKTDATENBLATT

## Endura Style Solar Bricklume Sensor Wide Dark Gray

Endura Style Solar Bricklume Sensor | Solarbetriebene Leuchte mit Sensor, lange Betriebszeit des Akkus und Schutzart IP65 zur einfachen Wandmontage



---

### Anwendungsgebiete

- Anstrahlung von Fassaden
- Eingangsbeleuchtung
- Terrassen, Balkone

---

### Produktvorteile

- Hoch effizientes monokristallines Solarmodul
- Einfache und schnelle Installation unabhängig von der Stromversorgung
- Nachhaltige Energie

---

### Produkteigenschaften

- PIR-Bewegungsmelder und Tageslichtsensor
- Indirekte Beleuchtung
- Langlebig Gehäusematerialien
- Betriebsdauer im Batteriebetrieb: bis zu 30 Stunden (3W-Versionen) / 20 Stunden (6W-Versionen, abhängig vom gewählten Betriebsmodus)
- Solarbetriebene LED-Außenleuchten
- Schutzart: IP65

## TECHNISCHE DATEN

### Elektrische Daten

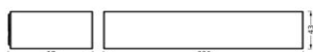
Nennleistung	6,00 W
Nennspannung	4,2 V
Nennstrom	1400,000 mA
Schutzklasse	III
Betriebsart	Batterie

### Photometrische Daten

Lichtstrom	850 lm
Lichtausbeute	141 lm/W
Farbtemperatur	3000 K
Lichtfarbe (Bezeichnung)	Warm weiß
Farbwiedergabeindex Ra	> 80
Standardabweichung des Farbgleichs	6 sdc <sub>m</sub>
Photobiologische Risikogruppe gemäß EN62778	RG1

### Maße & Gewicht

Länge	230,00 mm
Breite	97,00 mm
Höhe	43,00 mm
Produktgewicht	580,00 g



### Materialien & Farben

Produktfarbe	Dunkelgrau
Gehäusefarbe	Dunkelgrau
Gehäusematerial	Polycarbonat (PC)
Material Abdeckung	Polycarbonat (PC)
Glühdrahtprüfung nach IEC 60695-2-12	650 °C

### Anwendung & Installation

Umgebungstemperaturbereich	-20...+40 °C
Schutzart	IP65

Schutzklasse IK (Stoßfestigkeitsgrad)	IK04
Dimmbar	Nein
Montageart	Anbau
Anwendungsumgebung	Außenanwendungen
LED-Modul austauschbar	Nicht austauschbar
Mit Leuchtmittel	Ja

### Lebensdauer

Lebensdauer L70/B50 bei 25 °C	36000 h <sup>1)</sup>
Anzahl der Schaltzyklen	18000

<sup>1)</sup> t[h]: L70 / B50 @ 25 °C (Ta), t[h]: L80 / B10 @ 25 °C (Ta), t[h]: L90 / B10 @ 25 °C (Ta)

### Sensor

Art des Sensors	Licht / Bewegung / PIR
Sensortechnik	Passiv-Infrarot (PIR)
Erfassungswinkel des Sensors	120 °
Erfassungsbereich des Bewegungssensors	0...6 m
Erfassungsschwelle des Tageslichtsensors	20...40 lx

### BATTERIE

Batterieart	Lithium-Ionen
Battery size [GMS]	18650
Batterieladedauer	8 h

### Zertifikate & Standards

Normen	CE / UKCA
Leuchte mit begrenzter Oberflächentemperatur "D-Zeichen"	Nein


### Zusätzliche Produktdaten

Anmerkung zum Produkt	Verfügbar ab März 2024
-----------------------	------------------------

### TECHNISCHE AUSSTATTUNG

- Inklusive Montageschrauben und Dübel

### DOWNLOADS

Dokumente und Zertifikate	
	User instruction

**Dokumente und Zertifikate**

Packaging insert



Declarations Of Conformity CE



Declarations Of Conformity UKCA

**VERPACKUNGSMITTEL**

EAN	Verpackungseinheit (Stück pro Einheit)	Abmessungen (Länge x Breite x Höhe)	Bruttogewicht	Volumen
4099854219931	Faltschachtel 1	50 mm x 254 mm x 106 mm	627.00 g	1.35 dm <sup>3</sup>
4099854219948	Versandschachtel 4	270 mm x 216 mm x 131 mm	2816.00 g	7.64 dm <sup>3</sup>

Die genannten Produktnummern beschreiben die kleinste bestellbare Mengeneinheit. Eine Versandeinheit kann mehrere Einzelprodukte beinhalten. Als Bestellmenge verwenden Sie bitte das Ein- oder Mehrfache einer Versandeinheit.

**Haftungsausschluss**

Änderungen und Irrtümer vorbehalten. Vergewissern Sie sich, dass Sie immer den neuesten Stand verwenden.