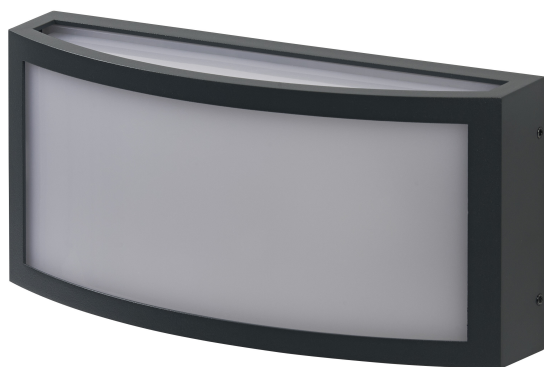


PRODUKTDATENBLATT

Endura Classic E27 IP65 Cuadra Wall Dark Gray

Endura Classic IP65 E27 | Wandleuchten mit dunkelgrauem Gehäuse aus Aluminiumdruckguss, Schutzart IP65, mattiertem Diffusor und E27-Fassung



Anwendungsgebiete

- Anstrahlung von Fassaden
- Eingangsbeleuchtung
- Terrassen, Balkone
- Wegebeleuchtung
- Auffahrten

Produktvorteile

- Hohe Flexibilität bei der Wahl des Leuchtmittels dank E27-Sockel
- Einfache und schnelle Installation

Produkteigenschaften

- Gehäuse aus Aluminiumdruckguss
- Mattierter Diffusor
- Gehäusefarbe: anthrazit
- Schutzart: IP65

TECHNISCHE DATEN

Elektrische Daten

Nennspannung	220...240 V
Netzfrequenz	50...60 Hz
Schutzklasse	I
Betriebsart	Netzspannung

Maße & Gewicht

Länge	260,00 mm
Breite	88,00 mm
Höhe	120,00 mm
Produktgewicht	710,00 g



Materialien & Farben

Produktfarbe	Dunkelgrau
Gehäusefarbe	Dunkelgrau
Gehäusematerial	Aluminium
Material Abdeckung	Polycarbonat (PC)
Glühdrahtprüfung nach IEC 60695-2-12	650 °C

Anwendung & Installation

Umgebungstemperaturbereich	-20...+40 °C
Anschlussart	Anschlussklemme, 3-polig (L, N, PE)
Schutzart	IP65
Schutzklasse IK (Stoßfestigkeitsgrad)	IK05
Dimmbar	Nein
Montageart	Anbau
Montageort	Wand
Anwendungsumgebung	Außenanwendungen
Mit Leuchtmittel	Nein
Fassungsbezeichnung	E27

Zertifikate & Standards

Normen	CE / UKCA
Leuchte mit begrenzter Oberflächentemperatur "D-Zeichen"	Nein





Zusätzliche Produktdaten

Anmerkung zum Produkt	Maximum bulb wattage: 40W (15W LED) / Verfügbar ab Januar 2024
Anzahl Leuchtmittel	1

TECHNISCHE AUSSTATTUNG

- Vollständiges Montage- und Anschlusszubehör enthalten
- Keine Leuchtmittel enthalten

DOWNLOADS

Dokumente und Zertifikate	
	User instruction
	Packaging insert
	Declarations Of Conformity CE
	Declarations Of Conformity UKCA

VERPACKUNGSMITTEL

EAN	Verpackungseinheit (Stück pro Einheit)	Abmessungen (Länge x Breite x Höhe)	Bruttogewicht	Volumen
4099854182983	Faltschachtel 1	97 mm x 127 mm x 267 mm	795.00 g	3.29 dm ³
4099854182990	Versandschachtel 4	280 mm x 220 mm x 305 mm	3554.00 g	18.79 dm ³

Die genannten Produktnummern beschreiben die kleinste bestellbare Mengeneinheit. Eine Versandeinheit kann mehrere Einzelprodukte beinhalten. Als Bestellmenge verwenden Sie bitte das Ein- oder Mehrfache einer Versandeinheit.

Haftungsausschluss

Änderungen und Irrtümer vorbehalten. Vergewissern Sie sich, dass Sie immer den neuesten Stand verwenden.