

# PRODUKTDATENBLATT

## LB FLEX 1500 P 140W 840 W

LOW BAY FLEX 1500 | Low-bay Leuchten mit attraktivem linearen Design, bis zu 160 lm/W



### Anwendungsgebiete

- Ersatz für Leuchten mit Quecksilberdampf- oder Halogen-Metaldampflampen
- Lagerhäuser
- Logistikhallen
- Industrie- und Lagerareale
- Discounter, Supermärkte
- Sporthallen
- Indoor-Sportanlagen

### Produktvorteile

- Wirtschaftlich dank hoher Leuchten-Lichtausbeute bis zu 160 lm/W
- Einfache und schnelle Installation dank einer Anschlußbox mit 5- und 7-poliger, werkzeugloser Anschlußklemme
- Modernes und robustes Design
- 5 Jahre Garantie

### Produkteigenschaften

- Unterschiedliche Lichtströme und Öffnungswinkel für Montagehöhen von ~ 4 m bis ~14 m in 4000 K
- Durchverdrahtungskabel bereits installiert
- Lange Lebensdauer (L80/B10): bis zu 100.000 h
- Hohe Farbkonsistenz:  $\leq 3$  SDCM



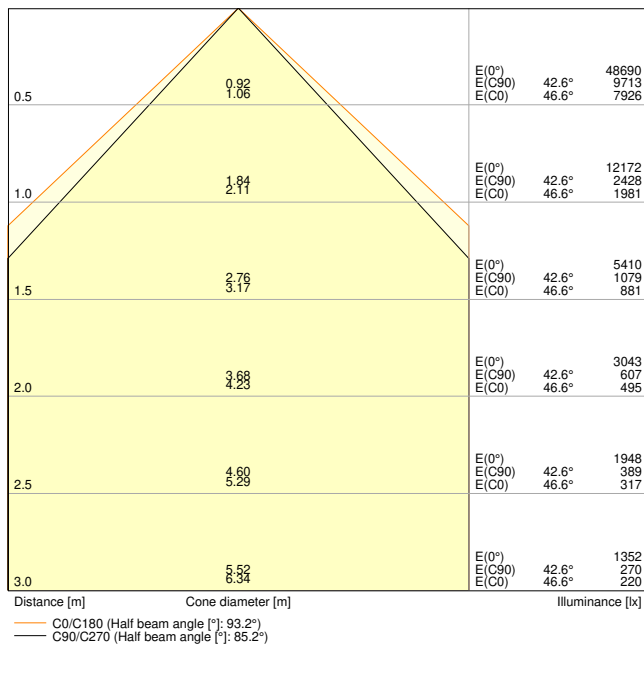
## TECHNISCHE DATEN

### Elektrische Daten

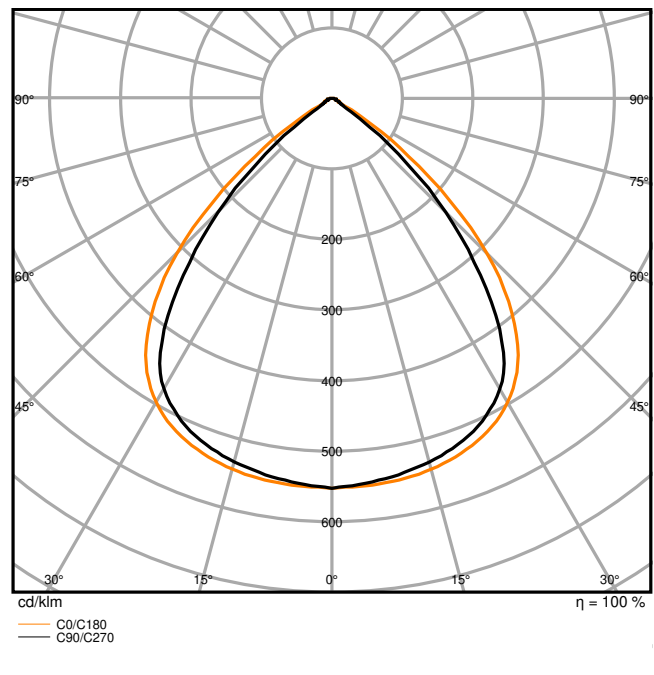
Nennleistung	140 W
Nennspannung	220...240 V
Netzfrequenz	50...60 Hz
Nennstrom	650 mA
Einschaltstrom	36.76 A
Einschaltstromdauer $T_{h50}$	406 $\mu$ s
Max. Anzahl der Leuchten Leitungsschutzschalter B16	9
Max. Anz. Leucht. an Sicherungsaut. C10 A	15
Max. Anzahl der Leuchten Leitungsschutzschalter C16	15
Netzleistungsfaktor $\lambda$	$\geq 0,90$
Oberschwingungsgehalt	$\leq 20 \%$
Schutzklasse	I
Betriebsart	Elektronisches Vorschaltgerät (EVG)

### Photometrische Daten

Lichtstrom	22000 lm
Lichtausbeute	155 lm/W
Farbtemperatur	4000 K
Lichtfarbe (Bezeichnung)	Kalt weiß
Farbwiedergabeindex Ra	$\geq 80$
Standardabweichung des Farbabgleichs	< 3 sdc <sub>m</sub>
Flimmerarm	Ja
Photobiologische Risikogruppe gemäß EN62778	RG1
Photobiologische Risikogruppe gemäß EN62471	RG1
Ausstrahlungswinkel	90 °



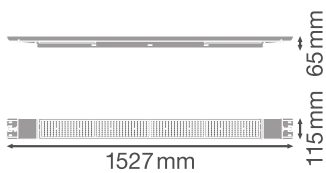
LDC typ cone



LDC typ polar

Maße & Gewicht

Länge	1527,00 mm
Breite	115,00 mm
Höhe	65,00 mm
Produktgewicht	4450,00 g



## Materialien & Farben

Produktfarbe	Weiß
Gehäusefarbe	Weiß
Gehäusematerial	Stahl
Material Abdeckung	Polycarbonat (PC)
Material der lichtemittierenden Fläche	Polycarbonat (PC)
Glühdrahtprüfung nach IEC 60695-2-12	650 °C
Quecksilbergehalt der Lampe	0.0 mg

## Anwendung & Installation

Umgebungstemperaturbereich	-25...+50 °C
Lagertemperaturbereich	-20...+80 °C
Anschlussart	Anschlussklemme, 5-polig (L1, L2, L3, N, PE)
Schutzart	IP23
Schutzklasse IK (Stoßfestigkeitsgrad)	IK08
Dimmbar	Nein
Montageart	Oberfläche   Abgehängt
Montageort	Decke
Anwendungsumgebung	Innenanwendungen
Justierbar	Nein
LED-Modul austauschbar	Nicht austauschbar
Mit Leuchtmittel	Ja

## Lebensdauer

Lebensdauer L70/B50 bei 25 °C	100000 h <sup>1)</sup>
Lebensdauer L80/B10 bei 25 °C	100000 h <sup>1)</sup>
Lebensdauer L90/B10 bei 25 °C	51000 h
Anzahl der Schaltzyklen	50000

<sup>1)</sup> t[h]: L70 / B50 @ 25 °C (Ta), t[h]: L80 / B10 @ 25 °C (Ta), t[h]: L90 / B10 @ 25 °C (Ta)

## Vorschaltgerät

Ausgangsstrom	600 mA
EVG - Ausgangs-Rippelstrom	< 10 %

## Zertifikate & Standards

Normen	CE / CB / ENEC / TÜV SÜD / EAC / UKCA
--------	---------------------------------------

Leuchte mit begrenzter Oberflächentemperatur "D-Zeichen"	Nein
Ballwurfsicher	Nein

Zusätzliche Produktdaten






Anmerkung zum Produkt	Available from December 2023
-----------------------	------------------------------

TECHNISCHE AUSSTATTUNG








- Abhängeset, ballwurfsichere Abdeckung und Winkelmontagesatz als separates Zubehör erhältlich

DOWNLOADS

Dokumente und Zertifikate

	User instruction
	Addon Technical Information
	Packaging insert
	Declarations Of Conformity CE
	Declarations Of Conformity UKCA

Fotometrische und lichttechnische Planungsdateien

	IES file (IES)
	LDT file (Eulumdat)
	ULD file (DIALux)
	ROLF file (RELUX)
	UGR file (UGR table)
	LDC typ cone
	LDC typ polar

CAD/BIM Dateien



BIM\_Revit\_3D



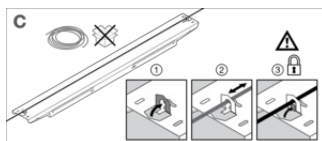
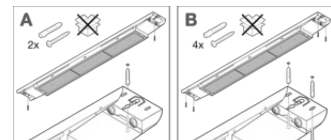
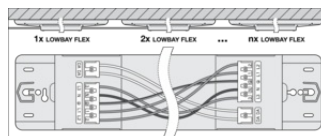
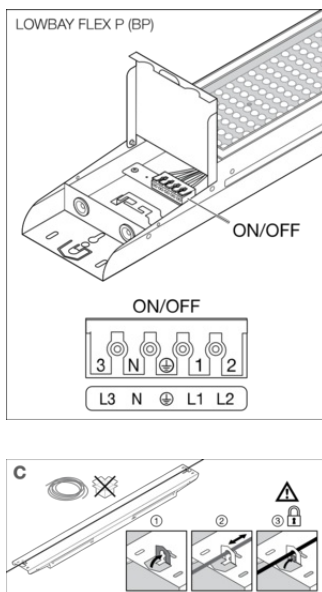
CAD\_STEP\_3D

VERPACKUNGSMITTEL

EAN	Verpackungseinheit (Stück pro Einheit)	Abmessungen (Länge x Breite x Höhe)	Bruttogewicht	Volumen
4099854163678	Faltschachtel 1	106 mm x 1,572 mm x 154 mm	4905.00 g	25.66 dm <sup>3</sup>
4099854163685	Versandschachtel 3	1,602 mm x 488 mm x 143 mm	17153.00 g	111.79 dm <sup>3</sup>

Die genannten Produktnummern beschreiben die kleinste bestellbare Mengeneinheit. Eine Versandeinheit kann mehrere Einzelprodukte beinhalten. Als Bestellmenge verwenden Sie bitte das Ein- oder Mehrfache einer Versandeinheit.

WEITERE KATALOGINFORMATIONEN



Referenzen / Verweise

- Zur Garantie siehe [www.ledvance.de/garantie](http://www.ledvance.de/garantie)

Haftungsausschluss

Änderungen und Irrtümer vorbehalten. Vergewissern Sie sich, dass Sie immer den neuesten Stand verwenden.