

PRODUKTDATENBLATT

LN INDV D/I 1200 42 W 4000 K

LINEAR IndiviLED® DIRECT/INDIRECT GEN 1 | Hängeleuchte für Einzel- oder Lichtbandanwendungen



Anwendungsgebiete

- Direkter Ersatz für Leuchten mit Leuchtstofflampen
- Büroräume, Schulen
- Allgemeine Innenbeleuchtung
- Korridore, Eingangsbereiche
- Nahtlose Lichtbänder
- Shopbeleuchtung

Produktvorteile

- Homogene Lichtverteilung und reduzierte Blendwirkung dank der IndiviLED®-Optik
- Erhöhter Lichtkomfort mit direkter und indirekter Abstrahlcharakteristik
- Die Produktfamilie bietet umfassende Lösungen für unterschiedlichste Anwendungsgebiete
- Bis zu 50 % Energieersparnis verglichen mit T5-Lichtleisten
- Robustes Gehäuse mit IK06
- Versionen mit DALI-EVG verfügbar
- 5 Jahre Garantie

Produkteigenschaften

- Jede LED mit individueller Linse und Reflektor für UGR < 16 und homogene Lichtverteilung
- Indirekte Beleuchtung mit 850 lm



- Abgehängte Montage mit Abhangeset
- Verbindbar in ein nahtloses Lichtband mithilfe eines mechanischen Verbinders (bei Anbau- oder Abhängemontage)
- Versionen mit Länge 1200 oder 1500 mm verfügbar
- Lichtstrom bis zu 6550 lm
- Lichtausbeute: bis zu 120 lm/W
- Anfängliche Farbkonsistenz: 3 SDCM (Schwellwerteinheit)
- Glühdrahtprüfung nach IEC 60695-2-12: 850 °C
- Lebensdauer (L70/B50): 60.000 h (bei 25 °C)

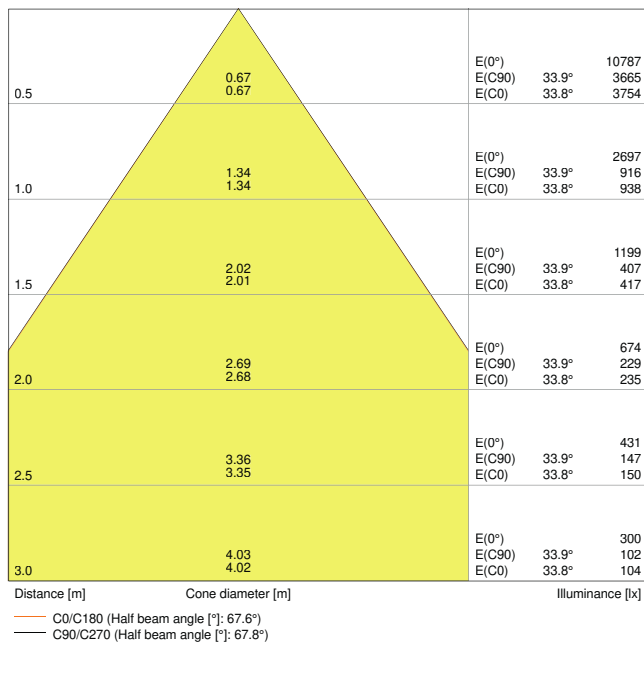
TECHNISCHE DATEN

Elektrische Daten

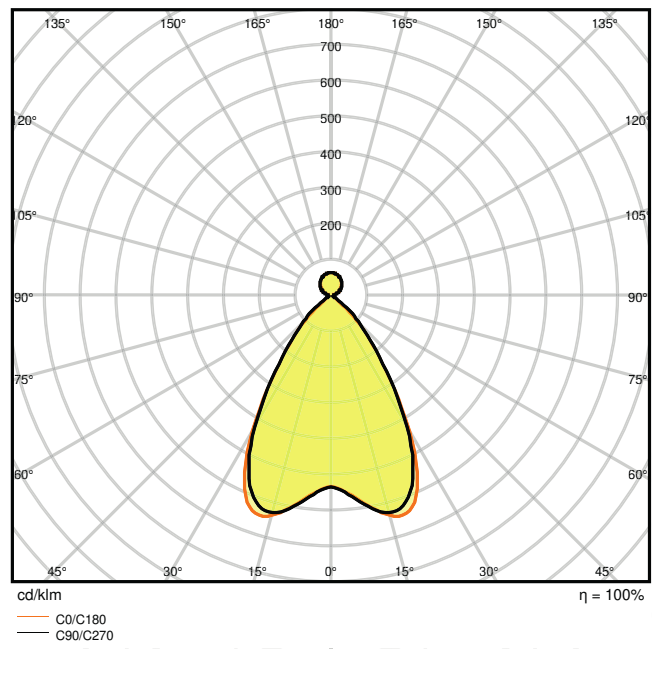
Nennleistung	42,00 W
Nennspannung	220...240 V
Netzfrequenz	50...60 Hz
Nennstrom	230 mA
Einschaltstrom	30 A
Einschaltstromdauer T_{h50}	100 μ s
Max. Anzahl der Leuchten Leitungsschutzschalter B16	25
Max. Anz. Leucht. an Sicherungsaut. C10 A	20
Max. Anzahl der Leuchten Leitungsschutzschalter C16	32
Netzleistungsfaktor λ	> 0,90
Oberschwingungsgehalt	\leq 18 %
Schutzklasse	I
Betriebsart	Integrierter LED-Treiber

Photometrische Daten

Lichtstrom	5050 lm
Lichtausbeute	120 lm/W
Farbtemperatur	4000 K
Lichtfarbe (Bezeichnung)	Kalt weiß
Farbwiedergabeindex Ra	\geq 80
Standardabweichung des Farbabgleichs	3 sdc
Flimmerarm	Ja
Flimmer-Messgröße (Pst LM)	-
Messgröße für Stroboskop-Effekte (SVM)	-
Photobiologische Risikogruppe gemäß EN62778	RG1
Photobiologische Risikogruppe gemäß EN62471	RG0
Ausstrahlungswinkel	70 °
UGR	< 16



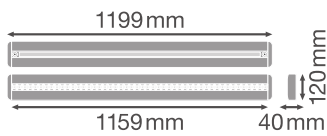
LDC typ cone



LDC typ polar

Maße & Gewicht

Länge	1199,00 mm
Breite	120,00 mm
Höhe	40,00 mm
Produktgewicht	2600,00 g



Materialien & Farben

Produktfarbe	Weiß
Gehäusefarbe	Weiß
Gehäusematerial	Aluminium

Material Abdeckung	Aluminium
Material der lichtemittierenden Fläche	Polycarbonat (PC)
Glühdrahtprüfung nach IEC 60695-2-12	650 °C
Quecksilbergehalt der Lampe	0.0 mg

Anwendung & Installation

Umgebungstemperaturbereich	-20...+45 °C
Anschlussart	Schraubenloser Anschluss
Schutzart	IP20
Schutzklasse IK (Stoßfestigkeitsgrad)	IK06
Dimmbar	Nein
Montageart	Abgehängt
Montageort	Decke
Anwendungsumgebung	Innenanwendungen
LED-Modul austauschbar	Nicht austauschbar
Mit Leuchtmittel	Ja

Lebensdauer

Lebensdauer L70/B50 bei 25 °C	60000 h ¹⁾
Lebensdauer L80/B10 bei 25 °C	50000 h ¹⁾
Lebensdauer L90/B10 bei 25 °C	35000 h
Anzahl der Schaltzyklen	100000

¹⁾ t[h]: L70 / B50 @ 25 °C (Ta), t[h]: L80 / B10 @ 25 °C (Ta), t[h]: L90 / B10 @ 25 °C (Ta)

Zertifikate & Standards

Normen	CE / CB / TÜV SÜD / EAC
Leuchte mit begrenzter Oberflächentemperatur "D-Zeichen"	Nein
Ballwurfsicher	Nein

TECHNISCHE AUSSTATTUNG

- Deckenanschlußdose verfügbar
- Abhängeset verfügbar
- Mechanischer Verbinder verfügbar
- Durchgangsverdrahtungs-Set verfügbar

DOWNLOADS

Dokumente und Zertifikate



User instruction



Addon Technical Information



On-Pack-Info



Declarations Of Conformity CE

Fotometrische und lichttechnische Planungsdateien



IES file (IES)



LDT file (Eulumdat)



ULD file (DIALux)



ROLF file (RELUX)



UGR file (UGR table)



LDC typ cone



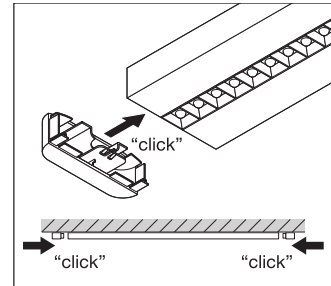
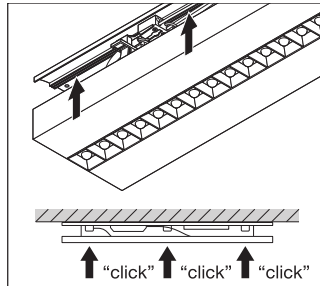
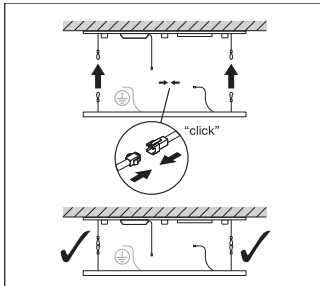
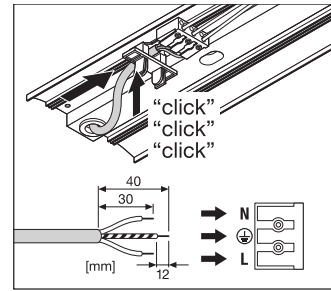
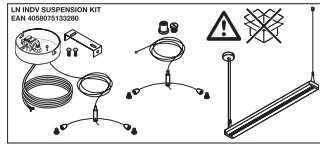
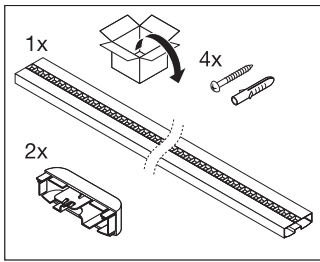
LDC typ polar

VERPACKUNGSINFORMATIONEN

EAN	Verpackungseinheit (Stück pro Einheit)	Abmessungen (Länge x Breite x Höhe)	Bruttogewicht	Volumen
4058075109742	Faltschachtel 1	132 mm x 1,334 mm x 52 mm	2393.00 g	9.16 dm ³
4058075109759	Versandschachtel 4	1,357 mm x 207 mm x 169 mm	12102.00 g	47.47 dm ³

Die genannten Produktnummern beschreiben die kleinste bestellbare Mengeneinheit. Eine Versandeinheit kann mehrere Einzelprodukte beinhalten. Als Bestellmenge verwenden Sie bitte das Ein- oder Mehrfache einer Versandeinheit.

WEITERE KATALOGINFORMATIONEN



Referenzen / Verweise

- Zur Garantie siehe www.ledvance.de/garantie

Haftungsausschluss

Änderungen und Irrtümer vorbehalten. Vergewissern Sie sich, dass Sie immer den neuesten Stand verwenden.