

PRODUKTDATENBLATT

PANEL INDV 625 33W 4000 K ZBVR

PANEL IndiviLED® 625 ZIGBEE | Quadratische Einbauleuchten mit IndiviLED® Optik, 625 mm und Zigbee 3.0 Technologie



GERMAN
DESIGN
AWARD
NOMINEE
2019



Anwendungsgebiete

- Direkter Ersatz für Leuchten mit Leuchtstofflampen
- Flure
- Büros
- Konferenzräume
- Empfangsbereiche
- Eingangsbereiche
- Aufzüge
- Geeignet für Deckeneinbausysteme mit einem Rastermaß von 625 x 625 mm

Produktvorteile

- Geeignete Leuchte für VIVARES und andere Zigbee 3.0 Licht Management Systeme
- Homogene Lichtverteilung und reduzierte Blendwirkung dank der IndiviLED®-Optik
- Bis zu 50 % Energieersparnis (verglichen mit Leuchten, die Leuchtstofflampen verwenden)
- Robustes Gehäuse mit IK08
- Flimmerarmes Licht dank speziellem elektronischen Vorschaltgerät
- 5 Jahre Garantie

Produkteigenschaften

- IoT-fähige Leuchte mit Zigbee 3.0 Technologie
- Jede LED mit individueller Linse und Reflektor für UGR < 16 und homogene Lichtverteilung



- Lebensdauer (L80/B50): bis zu 50.000 h (bei 25 °C)
- Metallgehäuse, Linsen und Reflektoren aus Polycarbonat (PC)
- Lichtstrom: bis zu 4.000 lm
- Lichtausbeute: bis zu 120 lm/W
- Anfängliche Farbkonsistenz: 3 SDCM (Schwellwerteinheit)
- Glühdrahtprüfung nach IEC 60695-2-12: 850 °C

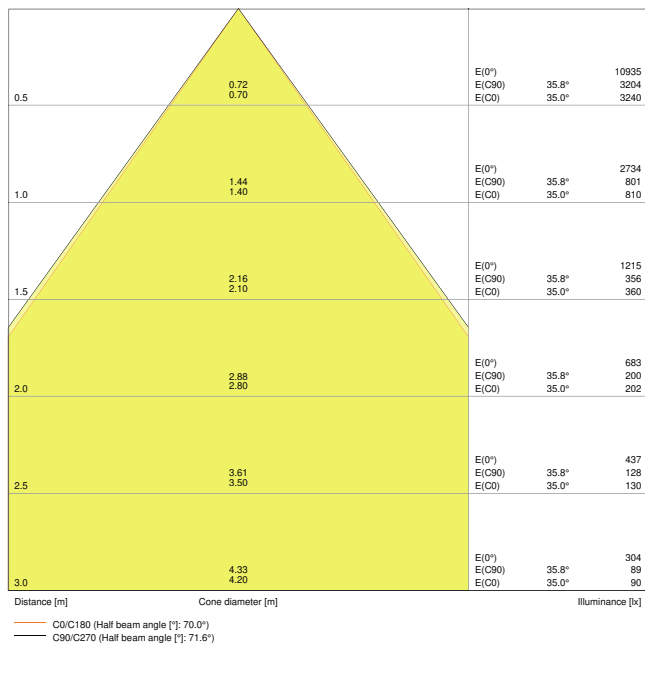
TECHNISCHE DATEN

Elektrische Daten

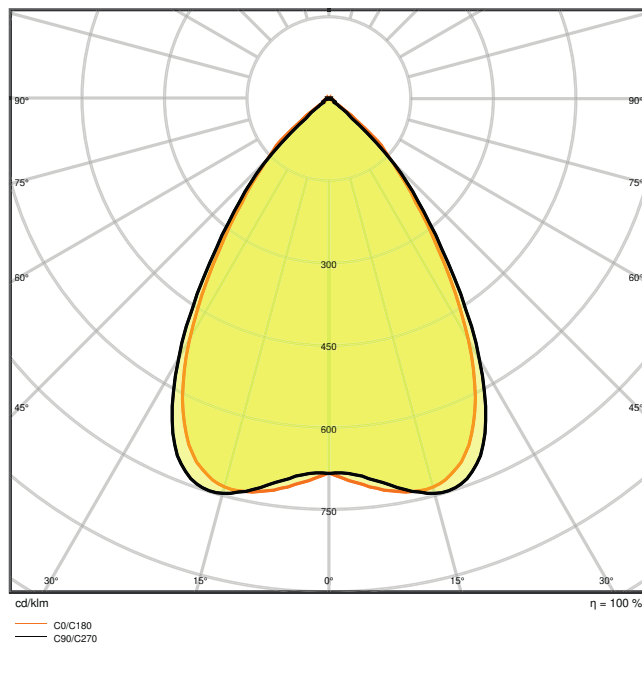
Nennleistung	33,00 W
Nennspannung	220...240 V
Netzfrequenz	50...60 Hz
Nennstrom	180,000 mA
Einschaltstrom	30 A
Einschaltstromdauer T_{h50}	200 μ s
Max. Anzahl der Leuchten Leitungsschutzschalter B16	11
Max. Anz. Leucht. an Sicherungsaut. C10 A	10
Max. Anzahl der Leuchten Leitungsschutzschalter C16	16
Netzleistungsfaktor λ	$\geq 0,90$
Oberschwingungsgehalt	$\leq 10 \%$
Schutzklasse	II
Betriebsart	Externer LED-Treiber

Photometrische Daten

Lichtstrom	4000 lm
Lichtausbeute	120 lm/W
Farbtemperatur	4000 K
Lichtfarbe (Bezeichnung)	Kalt weiß
Farbwiedergabeindex Ra	≥ 80
Standardabweichung des Farbabgleichs	3 sdc
Lichtstärke	-
Flimmerarm	Ja
Flimmer-Messgröße (Pst LM)	-
Messgröße für Stroboskop-Effekte (SVM)	-
Photobiologische Risikogruppe gemäß EN62778	RG1
Ausstrahlungswinkel	70 °
UGR	< 16



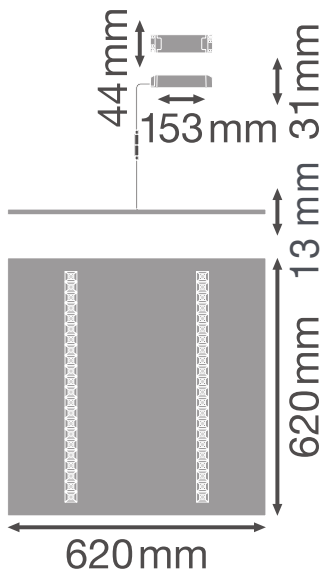
LDC typ cone



LDC typ polar

Maße & Gewicht

Länge	620,00 mm
Breite	620,00 mm
Höhe	13,00 mm
Produktgewicht	3600,00 g



Materialien & Farben

Produktfarbe	Weiß
Gehäusefarbe	Weiß
Gehäusematerial	Stahl
Material Abdeckung	Polycarbonat (PC)
Material der lichtemittierenden Fläche	Polycarbonat (PC)
Glühdrahtprüfung nach IEC 60695-2-12	850 °C
Quecksilbergehalt der Lampe	0.0 mg

Anwendung & Installation

Umgebungstemperaturbereich	-20...+45 °C
Anschlussart	Anschlussklemme, 3-polig (L, N, PE)
Schutzart	IP40/IP20
Schutzklasse IK (Stoßfestigkeitsgrad)	IK08
Dimmbar	Ja
Art der Dimmung	ZIGBEE
Montageart	Anbau/Einbau
Montageort	Decke
Anwendungsumgebung	Innenanwendungen
Einbaulänge	600,0 mm
Einbaubreite	600,0 mm

Einbautiefe	50,0 mm
LED-Modul austauschbar	Nicht austauschbar
Mit Leuchtmittel	Ja

Lebensdauer

Lebensdauer L70/B50 bei 25 °C	80000 h ¹⁾
Lebensdauer L80/B10 bei 25 °C	60000 h ¹⁾
Lebensdauer L90/B10 bei 25 °C	35000 h
Anzahl der Schaltzyklen	25000

¹⁾ t[h]: L70 / B50 @ 25 °C (Ta), t[h]: L80 / B10 @ 25 °C (Ta), t[h]: L90 / B10 @ 25 °C (Ta)

Vorschaltgerät

Ausgangsstrom	750 mA
EVG - Ausgangs-Rippelstrom	≤ 5 %





Zertifikate & Standards

Normen	CE / CB / ENEC / EAC
Leuchte mit begrenzter Oberflächentemperatur "D-Zeichen"	Nein
Ballwurfsicher	Nein

TECHNISCHE AUSSTATTUNG

- Zubehör für verschiedene Einbaumöglichkeiten erhältlich
- Sicherungsseil für Leuchten enthalten
- Externes Vorschaltgerät enthalten

DOWNLOADS

Dokumente und Zertifikate	
	User instruction
	Addon Technical Information
	Installation guide
	Declarations Of Conformity CE

Fotometrische und lichttechnische Planungsdateien



IES file (IES)



LDT file (Eulumdat)



ULD file (DIALux)



ROLF file (RELUX)



UGR file (UGR table)



LDC typ cone



LDC typ polar

CAD/BIM Dateien



BIM_Revit_3D



CAD_STEP_3D

VERPACKUNGSMITTEL

EAN	Verpackungseinheit (Stück pro Einheit)	Abmessungen (Länge x Breite x Höhe)	Bruttogewicht	Volumen
4058075521865	Faltschachtel 1	668 mm x 723 mm x 38 mm	4024.00 g	18.35 dm ³
4058075521872	Versandschachtel 3	685 mm x 135 mm x 735 mm	12998.00 g	67.97 dm ³

Die genannten Produktnummern beschreiben die kleinste bestellbare Mengeneinheit. Eine Versandeinheit kann mehrere Einzelprodukte beinhalten. Als Bestellmenge verwenden Sie bitte das Ein- oder Mehrfache einer Versandeinheit.

Referenzen / Verweise

- Zur Garantie siehe www.ledvance.de/garantie

Haftungsausschluss

Änderungen und Irrtümer vorbehalten. Vergewissern Sie sich, dass Sie immer den neuesten Stand verwenden.