



CorePro LED PLL



CorePro LED PLL EM/Mains 8W 840 4P

Die CorePro LED PLL Familie ist eine hervorragende LED Alternative für herkömmliche konventionelle Kompaktleuchtstofflampen. Die CorePro LED PLL können die konventionellen PL-L/ TC-L Kompaktleuchtstofflampen ersetzen. Sie sind in 2 Versionen erhältlich: für Betrieb am EVG (HF) oder am KVG/230 (EM/ Mains). Mit dieser innovativen LED-Lösung können Sie hohe Energieeinsparungen im Vergleich zu herkömmlichen konventionellen Lösungen erzielen.

Hinweise

- Beim Wechsel auf PLL LED muss überprüft werden, ob die in den Vorschriften geforderten Beleuchtungsstärken eingehalten werden. Wir weisen darauf hin, dass die Gesamtenergieeffizienz und Lichtverteilung einer Anlage von der Bauart der Anlage bestimmt werden.
- PLL LED für EVG sind nicht für den Betrieb an 230V geeignet. Für den Betrieb an 230V können PLL LED fürs KVG verwendet werden.
- Lampe ist in trockenen Umgebungen einzusetzen und nur in Verbindung mit einer für den Anwendungsbereich zugelassenen Leuchte zu betreiben
- Die CorePro PLL LED HF ist mit gängigen EVGs von Markenherstellern kompatibel. Bitte prüfen Sie vor Installation die Kompatibilität mit den getesteten EVGs auf der Kompatibilitätsliste unter www.philips.de/LEDtube

Produkt Daten

Allgemeine Informationen		Lichtstrom	
Socket	2G11		1.000 lm
Nennlebensdauer	30.000 Stunde(n)	Lichtfarbe	Kaltweiß (CW)
Schaltzyklus	200.000	Ähnlichste Farbtemperatur	4000 K
Beleuchtungstechnologie	LED	Nennlichtausbeute (Nom)	125 lm/W
Referenz für Lichtstrommessung	Sphere	Farbkonsistenz	<6
Lichttechnische Daten		Farbwiedergabeindex (CRI)	80
Farbcode	840 [CCT of 4000K]	Restlichtstrom am Ende der Nennlebensdauer (Nom.)	70 %
Ausstrahlungswinkel (Nom)	160 Grad	Photobiologische Sicherheit gemäß EN 62471	RG0

CorePro LED PLL

Betrieb und Elektrik

Netzfrequenz	50 to 60 Hz
Eingangsfrequenz	50 bis 60 Hz
Systemleistung	8 W
Lampenstrom (Nom)	42 mA
Startzeit (Nom)	0,5 s
Aufwärmzeit bis 60 % Licht	0,5 s
Leistungsfaktor (Bruchteil)	0,9
Spannung (Nom)	220-240 V
Kompatibilität mit Vorschaltgeräten	KVG/VVG
LED-Alternative zu Leuchtstofflampeleistung	18 W
Einschaltstrom am Netz	8
Max. Lampenanzahl für MCB Typ B 10 A – Netz	90
Max. Lampenanzahl für MCB Typ B, 10 A – EM-Vorschaltgerät ohne Kompensationskondensator.	180
Max. Lampenanzahl für MCB Typ B, 10 A – EM-Vorschaltgerät mit Kompensationskondensator.	30
Max. Lampenanzahl für MCB Typ B 16 A – Netz	150
Max. Lampenanzahl für MCB Typ B, 16 A – EM-Vorschaltgerät ohne Kompensationskondensator.	290
Max. Lampenanzahl für MCB Typ B, 16 A – EM-Vorschaltgerät mit Kompensationskondensator.	49

Temperatur

Gehäusetemperatur (Nom)	70 °C
-------------------------	-------

Lichtregelung und Dimmen

Dimmbar	Nein
---------	------

Mechanik und Gehäuse

Kolbenausführung	Matt
Kolbenmaterial	Glas
Produktlänge	218 mm

Kolbenform	PL-L
Nettogewicht (Stück)	0,085 kg

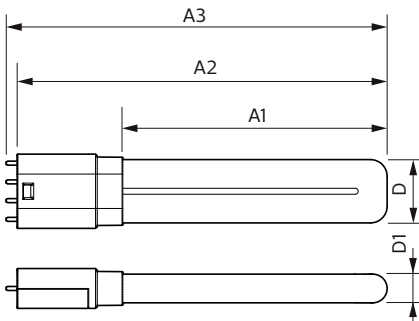
Genehmigung und Anwendung

Energieeffizienzklasse	E
Energiesparendes Produkt	Ja
Zeichen & Zertifikate	RoHS konform KEMA-KEUR(DEKRA) Zertifikat
Energieverbrauch kWh/1.000 Std.	8 kWh
EPREL-Registrierungsnummer	1370824
CE-Zeichen	Ja
EU RoHS-konform	Ja
Flackerwert (PstLM) – Flackerwert gemäß EN 61000-3-3	1
Messung der Sichtbarkeit des Stroboskopeffekts (SVM)	0,4
Umgebungstemperaturbereich	-20 °C bis 45 °C

Produktdaten

Bestell-Produktname	CorePro LED PLL EM/Mains 8W 840 4P
Gesamtbezeichnung des Produkts	CorePro LED PLL EM/Mains 8W 840 4P
Gesamt-Produktcode	872016915701900
Bestellcode	15701900
Material-Nr. (12NC)	929003592302
Anzahl pro Verpackung	1
EAN/UPC – Produkt/Kiste	8720169157019
Zähler - Pakete pro Außenkarton	10
EAN Umverpackung	8720169157026

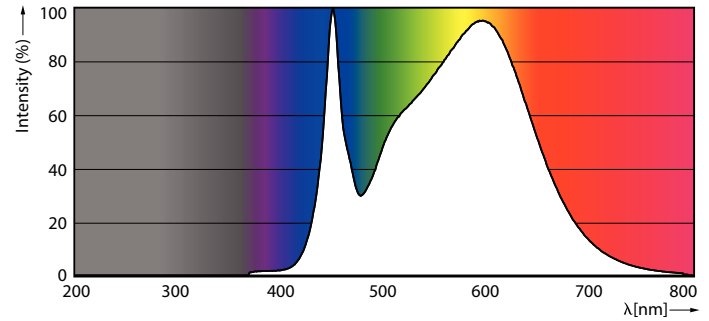
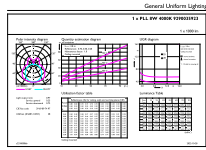
Abmessungsskizzen



Product	D1	D2	A1	A2	A3
CorePro LED PLL EM/Mains 8W 840 4P	17 mm	38 mm	156 mm	218 mm	224 mm

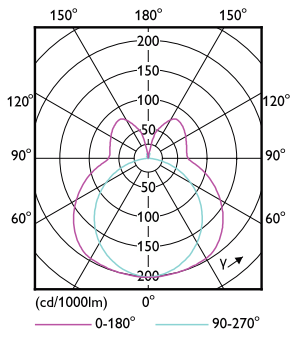
CorePro LED PLL

Photometrische Daten



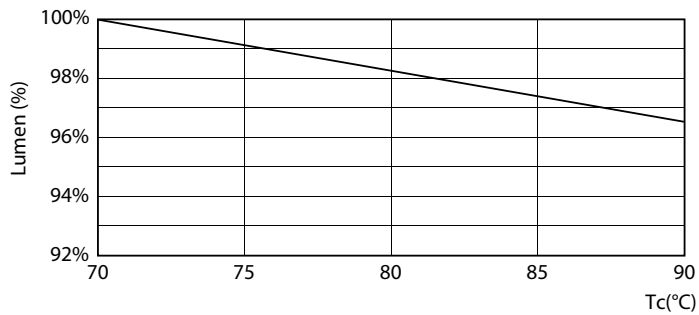
General uniform lighting - CorePro LED PLL EM/Mains 8W 840 4P

Spectral Power Distribution Colour - CorePro LED PLL EM/Mains 8W 840 4P

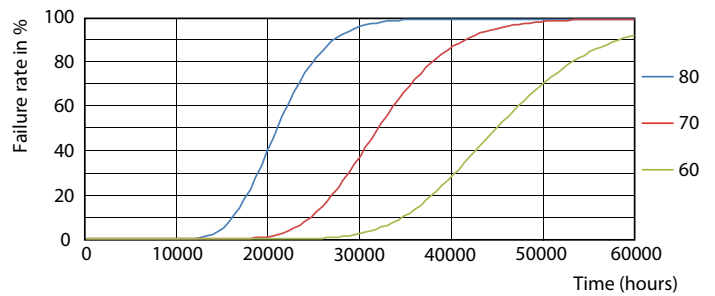


Light Distribution Diagram - CorePro LED PLL EM/Mains 8W 840 4P

Lebensdauer



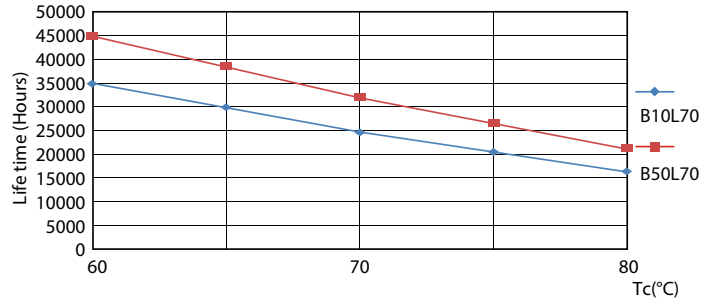
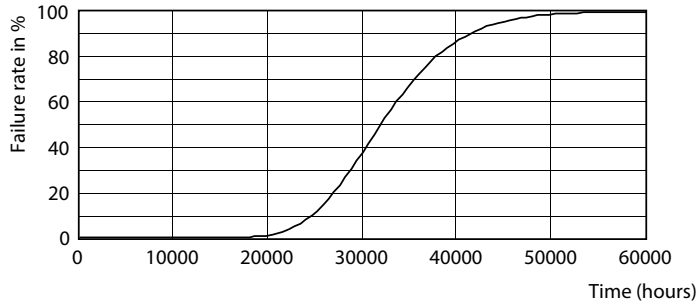
Lumen Maintenance Diagram - CorePro LED PLL EM/Mains 8W 840 4P



FailureRate

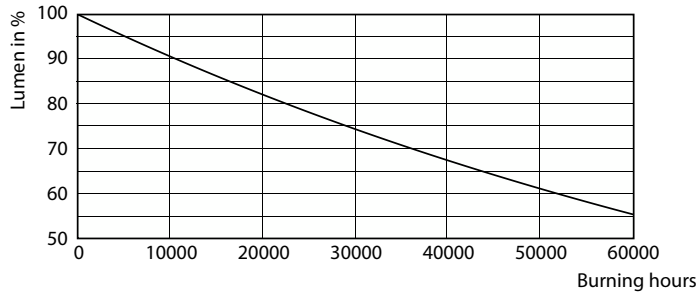
CorePro LED PLL

Lebensdauer



Life Expectancy Diagram

LifetimeVsTc



Lumen Maintenance Diagram - CorePro LED PLL EM/Mains 8W 840 4P

