



CorePro LED PLL



CorePro LED PLL EM/Mains 12W 830 4P

CorePro, LED, PL-L, KVG/VVG, 312 mm, 12 W, 24W PL-L, 3000 K, 1440 lm, CRI 80, 30000 Stunde(n)

Die CorePro LED PLL Familie ist eine hervorragende LED Alternative für herkömmliche konventionelle Kompaktleuchtstofflampen. Die CorePro LED PLL können die konventionellen PL-L/ TC-L Kompaktleuchtstofflampen ersetzen. Sie sind in 2 Versionen erhältlich: für Betrieb am EVG (HF) oder am KVG/230 (EM/ Mains). Mit dieser innovativen LED-Lösung können Sie hohe Energieeinsparungen im Vergleich zu herkömmlichen konventionellen Lösungen erzielen.

Hinweise

- Beim Wechsel auf PLL LED muss überprüft werden, ob die in den Vorschriften geforderten Beleuchtungsstärken eingehalten werden. Wir weisen darauf hin, dass die Gesamtenergieeffizienz und Lichtverteilung einer Anlage von der Bauart der Anlage bestimmt werden.
- Lampe ist in trockenen Umgebungen einzusetzen und nur in Verbindung mit einer für den Anwendungsbereich zugelassenen Leuchte zu betreiben
- Die CorePro PLL LED HF ist mit gängigen EVGs von Markenherstellern kompatibel. Bitte prüfen Sie vor Installation die Kompatibilität mit den getesteten EVGs auf der Kompatibilitätsliste unter www.philips.de/LEDtube
- Bei der CorePro PLL fürs KVG ist ein LED Ersatz-Starter zur Überbrückung beige packt.

Produkt Daten

Allgemeine Informationen		Lichttechnische Daten	
Sockel	2G11	Farbcode	830 [CCT of 3000K]
Nennlebensdauer	30.000 Stunde(n)	Ausstrahlungswinkel (Nom)	160 Grad
Schaltzyklus	200.000	Lichtstrom	1.440 lm
Beleuchtungstechnologie	LED	Lichtfarbe	Weiß (WH)
Referenz für Lichtstrommessung	Sphere	Ähnlichste Farbtemperatur	3000 K
Garantiedauer	3 Jahre	Nennlichtausbeute (Nom)	120 lm/W
		Farbkonsistenz	<6

CorePro LED PLL

Farbwiedergabeindex (CRI)	80
Restlichtstrom am Ende der Nennlebensdauer (Nom.)	70 %
Photobiologische Sicherheit gemäß EN 62471	RG0

Betrieb und Elektrik

Netzfrequenz	50 to 60 Hz
Eingangsfrequenz	50 bis 60 Hz
Systemleistung	12 W
Lampenstrom (Nom)	60 mA
Startzeit (Nom)	0,5 s
Aufwärmzeit bis 60 % Licht	0.5 s
Leistungsfaktor (Bruchteil)	0.9
Spannung (Nom)	220–240 V
LED-Alternative zu Leuchtstofflampenleistung	24W PL-L
Einschaltstrom am Netz	8
Max. Lampenanzahl für MCB Typ B 10 A – Netz	90
Max. Lampenanzahl für MCB Typ B, 10 A – EM-Vorschaltgerät ohne Kompensationskondensator.	105
Max. Lampenanzahl für MCB Typ B, 10 A – EM-Vorschaltgerät mit Kompensationskondensator.	15
Max. Lampenanzahl für MCB Typ B 16 A – Netz	150
Max. Lampenanzahl für MCB Typ B, 16 A – EM-Vorschaltgerät ohne Kompensationskondensator.	170
Max. Lampenanzahl für MCB Typ B, 16 A – EM-Vorschaltgerät mit Kompensationskondensator.	25
Kompatibilität mit Vorschaltgeräten	KVG/VVG

Temperatur

Gehäusetemperatur (Nom)	70 °C
-------------------------	-------

Lichtregelung und Dimmen

Dimmbar	Nein
---------	------

Mechanik und Gehäuse

Kolbenausführung	Matt
------------------	------

Kolbenmaterial	Glas
Produktlänge	312 mm
Kolbenform	PL-L
Nettogewicht (Stück)	0,113 kg

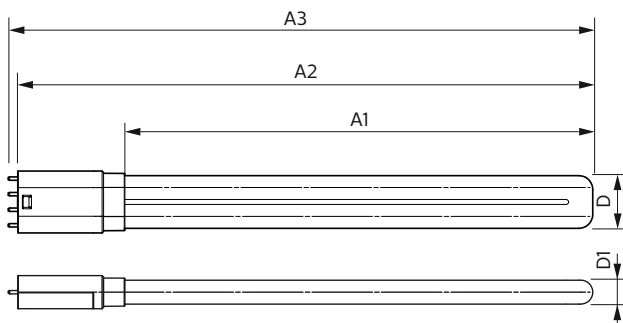
Genehmigung und Anwendung

Energieeffizienzklasse	E
Energiesparendes Produkt	Ja
Zeichen & Zertifikate	RoHS Konformität KEMA-KEUR(DEKRA) Zertifikat
Energieverbrauch kWh/1.000 Std.	12 kWh
EPREL-Registrierungsnummer	1370825
CE-Zeichen	Ja
EU RoHS-konform	Ja
Flackerwert (PstLM) – Flackerwert gemäß EN 61000-3-3	1
Messung der Sichtbarkeit des Stroboskopeffekts (SVM)	0,4
Umgebungstemperaturbereich	-20 °C bis 45 °C

Produktdaten

Bestell-Produktname	CorePro LED PLL EM/Mains 12W 830 4P
Gesamtbezeichnung des Produkts	CorePro LED PLL EM/Mains 12W 830 4P
Gesamt-Produktcode	872016915703300
Bestellcode	15703300
Material-Nr. (12NC)	929003592402
Anzahl pro Verpackung	1
EAN/UPC – Produkt/Kiste	8720169157033
Zähler – Pakete pro Außenkarton	10
EAN Umverpackung	8720169157040

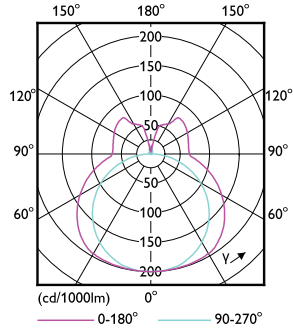
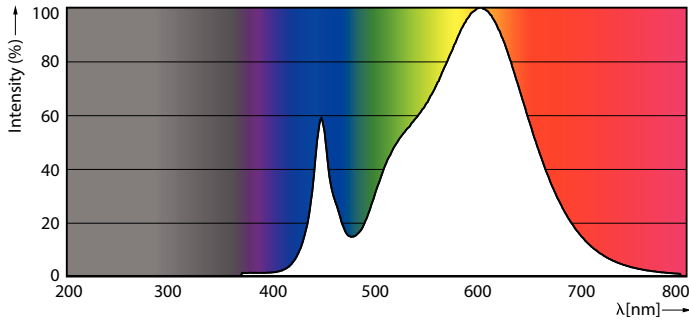
Abmessungsskizzen



Product	D1	D2	A1	A2	A3
CorePro LED PLL EM/Mains 12W 830 4P	17 mm	38 mm	250 mm	312 mm	319 mm

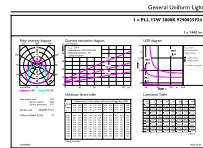
CorePro LED PLL

Photometrische Daten



Spectral Power Distribution Colour - CorePro LED PLL EM/Mains 12W 830 4P

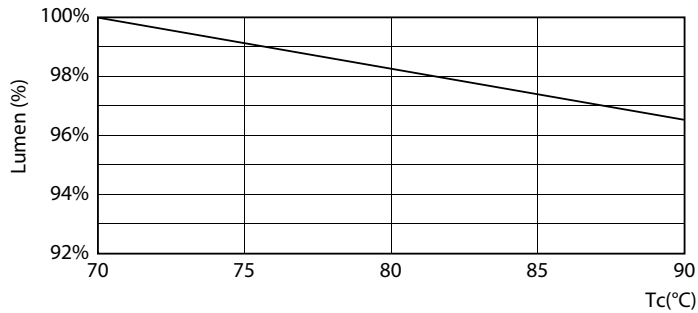
Light Distribution Diagram - CorePro LED PLL EM/Mains 12W 830 4P



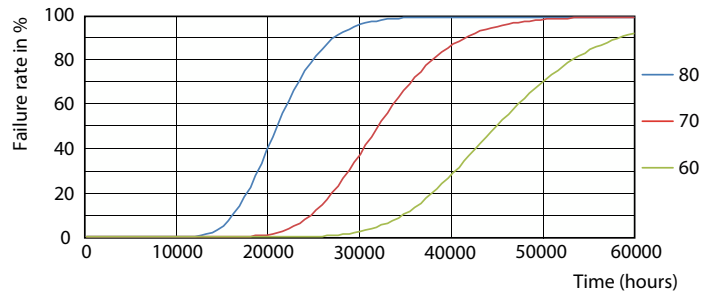
General Uniform Lighting
1 x PLL 12W 830M 4P
Page 10

General uniform lighting - CorePro LED PLL EM/Mains 12W 830 4P

Lebensdauer



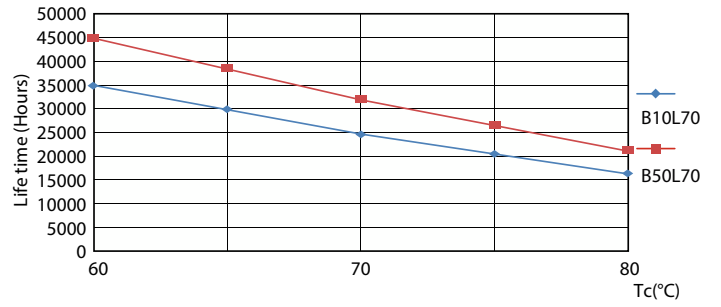
Lumen Maintenance Diagram - CorePro LED PLL EM/Mains 12W 830 4P



FailureRate

CorePro LED PLL

Lebensdauer



Life Expectancy Diagram

LifetimeVsTc



Lumen Maintenance Diagram - CorePro LED PLL EM/Mains 12W 830 4P

