



CorePro LED PLL



CorePro LED PLL EM/Mains 16.5W 830 4P

Die CorePro LED PLL Familie ist eine hervorragende LED Alternative für herkömmliche konventionelle Kompaktleuchtstofflampen. Die CorePro LED PLL LED sind wie die konventionellen PL-L/ TC-L Kompaktleuchtstofflampen am EVG (HF) oder KVG/230V zu betreiben. Mit dieser innovativen LED-Lösung können Sie hohe Energieeinsparungen im Vergleich zu herkömmlichen konventionellen Lösungen erzielen.

Hinweise

- Beim Wechsel auf PLL LED muss überprüft werden, ob die in den Vorschriften geforderten Beleuchtungsstärken eingehalten werden. Wir weisen darauf hin, dass die Gesamtenergieeffizienz und Lichtverteilung einer Anlage von der Bauart der Anlage bestimmt werden.
- PLL LED für EVG sind nicht für den Betrieb an 230V geeignet. Für den Betrieb an 230V können PLL LED fürs KVG verwendet werden.
- Lampe ist in trockenen Umgebungen einzusetzen und nur in Verbindung mit einer für den Anwendungsbereich zugelassenen Leuchte zu betreiben
- Die CorePro PLL LED HF ist mit gängigen EVGs von Markenherstellern kompatibel. Bitte prüfen Sie vor Installation die Kompatibilität mit den getesteten EVGs auf der Kompatibilitätsliste unter www.philips.de/LEDtube

Produkt Daten

Allgemeine Informationen		Lichtstrom	
Socket	2G11	Lichtstrom	2.000 lm
Nennlebensdauer	30.000 Stunde(n)	Lichtfarbe	Weiß (WH)
Schaltzyklus	200.000	Nennlichtausbeute (Nom)	121 lm/W
Beleuchtungstechnologie	LED	Ähnlichste Farbtemperatur (Nom)	3000 K
Referenz für Lichtstrommessung	Sphere	Farbkonsistenz	<6
Lichttechnische Daten		Farbwiedergabeindex (CRI)	80
Farbcode	830 [CCT of 3000K]	Restlichtstrom am Ende der Nennlebensdauer (Nom.)	70 %
Ausstrahlungswinkel (Nom)	160 Grad	Flackerwert (PstLM) – Flackerwert gemäß EN 61000-3-3	1
		Messung der Sichtbarkeit des Stroboskopeffekts (SVM)	0,4

CorePro LED PLL

Photobiologische Sicherheit gemäß EN 62471	RGO
--	-----

Betrieb und Elektrik

Netzfrequenz	50 to 60 Hz
Eingangsfrequenz	50 bis 60 Hz
Systemleistung	16,5 W
Lampenstrom (Nom)	83 mA
Startzeit (Nom)	0,5 s
Aufwärmzeit bis 60 % Licht	0,5 s
Leistungsfaktor (Bruchteile)	0,9
Spannung (Nom)	220-240 V
LED-Alternative zu Leuchtstofflampenleistung	36 W
Einschaltstrom am Netz	9,4
Max. Lampenanzahl für MCB Typ B 10 A – Netz	82
Max. Lampenanzahl für MCB Typ B, 10 A – EM-Vorschaltgerät ohne Kompensationskondensator.	104
Max. Lampenanzahl für MCB Typ B, 10 A – EM-Vorschaltgerät mit Kompensationskondensator.	19
Max. Lampenanzahl für MCB Typ B 16 A – Netz	131
Max. Lampenanzahl für MCB Typ B, 16 A – EM-Vorschaltgerät ohne Kompensationskondensator.	166
Max. Lampenanzahl für MCB Typ B, 16 A – EM-Vorschaltgerät mit Kompensationskondensator.	30
Kompatibilität mit Vorschaltgeräten	KVG

Temperatur

Umgebungstemperaturbereich	-20 °C bis 45 °C
Gehäusetemperatur (Nom)	70 °C

Lichtregelung und Dimmen

Dimmbar	Nein
---------	------

Mechanik und Gehäuse

Kolbenausführung	Matt
Kolbenmaterial	Glas
Produktlänge	400 mm
Kolbenform	PL-L

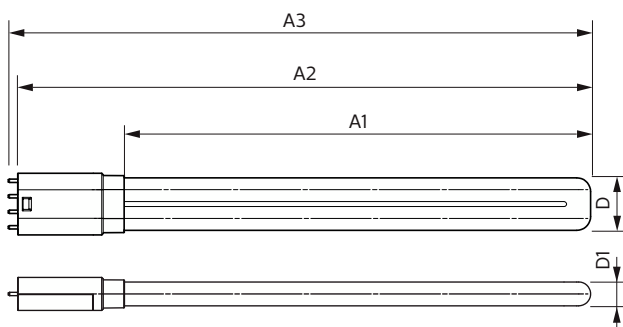
Genehmigung und Anwendung

Energieeffizienzklasse	E
Energiesparendes Produkt	Ja
Zeichen & Zertifikate	RoHS konform TUV CE Zeichen KEMA-KEUR(DEKRA) Zertifikat
Energieverbrauch kWh/1.000 Std.	17 kWh
EPREL Registrierungsnummer	1370827
EU RoHS-konform	Ja

Produktinformationen

Bestell-Produktname	CorePro LED PLL EM/Mains 16.5W 830 4P
Gesamtbezeichnung des Produkts	CorePro LED PLL EM/Mains 16.5W 830 4P
Gesamt-Produktcode	872016915707100
Bestellcode	15707100
Material-Nr. (12NC)	929003592602
Anzahl pro Verpackung	1
Nettogewicht (Einzelteil)	0,150 kg
EAN/UPC – Produkt/Kiste	8720169157071
Zähler - Pakete pro Außenkarton	10
EAN Umverpackung	8720169157088

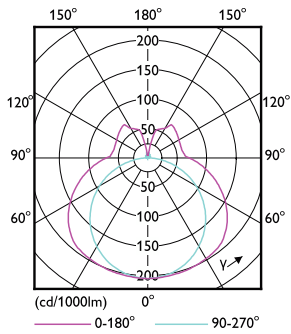
Abmessungsskizzen



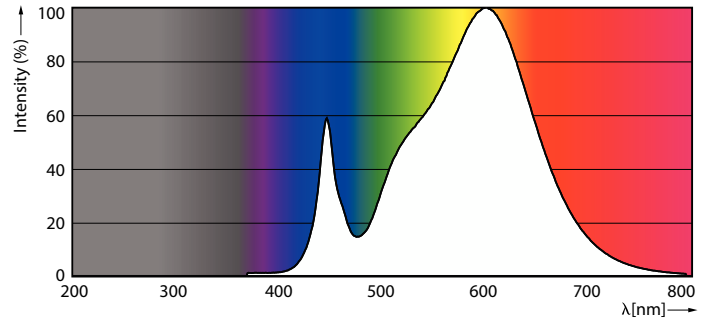
Product	D1	D	A1	A2	A3
CorePro LED PLL EM/Mains 16.5W 830 4P	17 mm	38 mm	330 mm	405 mm	412 mm

CorePro LED PLL

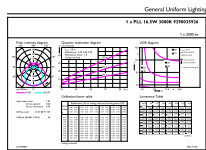
Photometrische Daten



Light Distribution Diagram - CorePro LED PLL EM/Mains 16.5W 830 4P



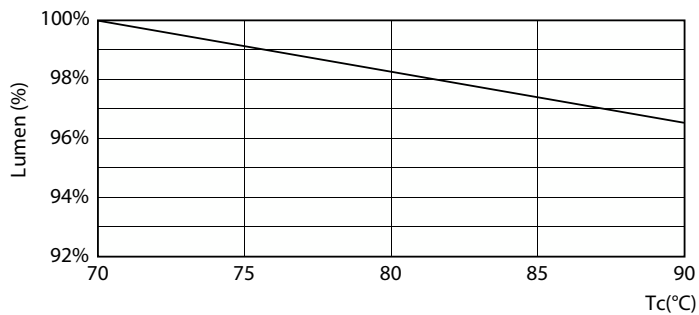
Spectral Power Distribution Colour - CorePro LED PLL EM/Mains 16.5W 830 4P



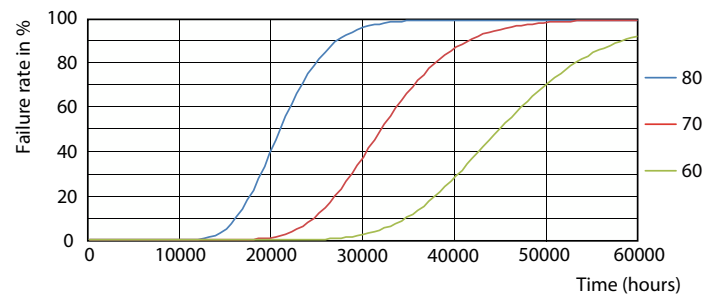
General Uniform Lighting - CorePro LED PLL EM/Mains 16.5W 830 4P

General uniform lighting - CorePro LED PLL EM/Mains 16.5W 830 4P

Lebensdauer



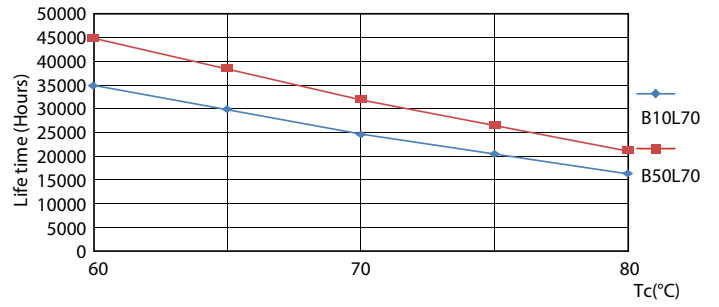
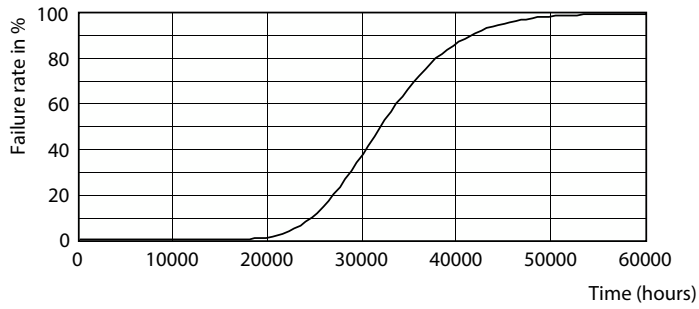
Lumen Maintenance Diagram - CorePro LED PLL EM/Mains 16.5W 830 4P



FailureRate

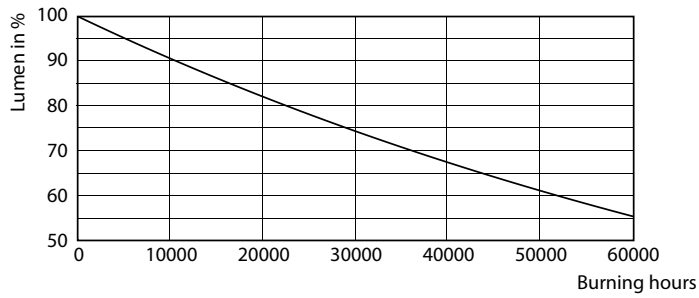
CorePro LED PLL

Lebensdauer



Life Expectancy Diagram

LifetimeVsTc



Lumen Maintenance Diagram - CorePro LED PLL EM/Mains 16.5W 830 4P

