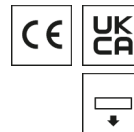


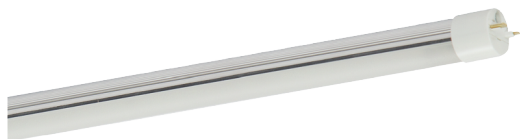
Leuchtmittel R-TUBE



Artikelnummer **0206173LD**

GTIN **4029299554649**

Deeplink <https://www.ridi.de/go/0206173LD>



Produktbeschreibung

Leuchtmittel R-TUBE mit einem Lichtstrom von 6760 lm in Lichtfarbe 840 und einem Farbwiedergabeindex von ≥ 80 . Hohe Lichtqualität durch eine Farborttoleranz von < 3 SDCM. Abdeckung matt. Leistung 41 W. RIDI-TUBE Systeme durch Fassungssystem durch Endverbraucher wechselbar. Werksseitige Montage der elektrischen Komponenten in annähernd allen Leuchten aus dem RIDI-Programm. Werkzeuglose bauseitige Montage der RIDI-TUBE ähnlich Leuchtstofflampen.

Allgemein

Produktkategorie Leuchtmittel

Abmessungen

Maß L	1449 mm
Maß B	23 mm
Maß H	23 mm
Nettogewicht	0,470 kg

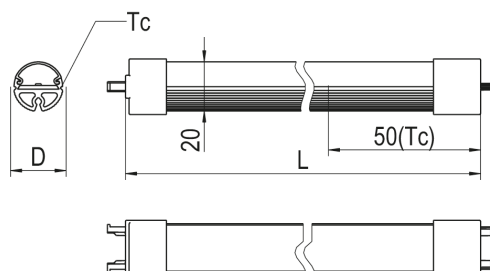
Elektrische Ausführung

Stromaufnahme 980 mA

Leuchtmittel

Farbwiedergabeindex Ra	≥ 80
Farbtemperatur	4000 K
Farborttoleranz(SDCM)	< 3 SDCM
Leistung des Leuchtmittels	41 W
Leuchtmittellichtstrom	6760 lm
Leuchtmittleffizienz	164,9 lm/W
Energieverbrauch	46 kWh/1.000 h

Maßzeichnung

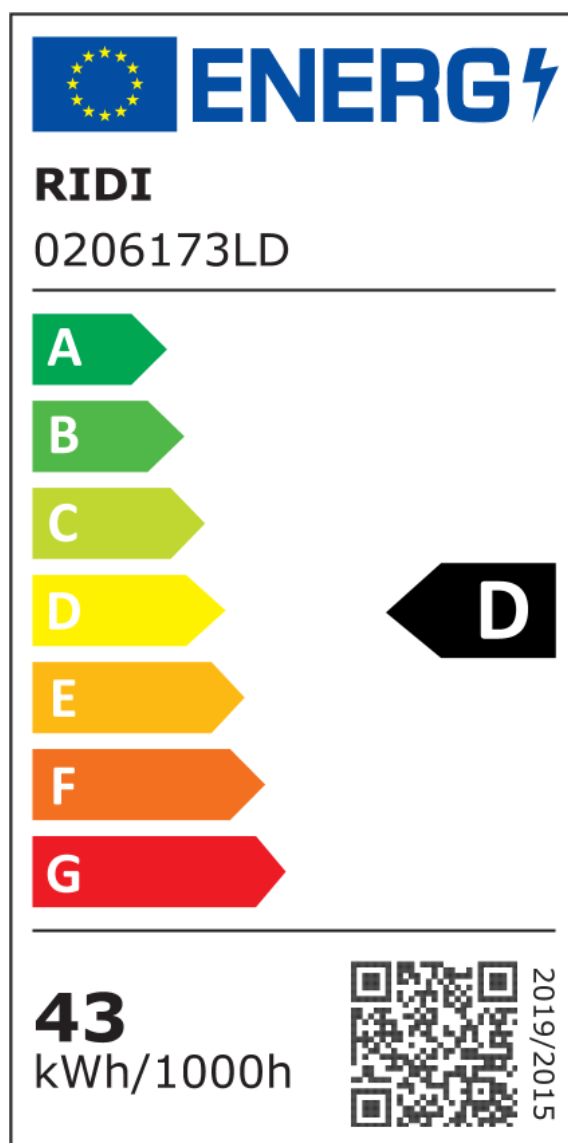




Ausschreibungstext

Leuchtmittel R-TUBE mit einem Lichtstrom von 6760 lm in Lichtfarbe 840 und einem Farbwiedergabeindex von ≥ 80 . Hohe Lichtqualität durch eine Farborttoleranz von < 3 SDCM. Abdeckung matt. Leistung 41 W. RIDI-TUBE Systeme durch Fassungssystem durch Endverbraucher wechselbar. Werkseitige Montage der elektrischen Komponenten in annähernd allen Leuchten aus dem RIDI-Programm. Werkzeuglose bauseitige Montage der RIDI-TUBE ähnlich Leuchtstofflampen.

Artikelnummer: 0206173LD
Artikelbezeichnung: R-TUBE 145-840M0700 LD
Produktkategorie: Leuchtmittel
Maß L: 1449 mm
Maß B: 23 mm
Maß H: 23 mm
Stromaufnahme: 980 mA
Abdeckung: matt
Farbwiedergabeindex Ra: ≥ 80
Farbtemperatur: 4000 K
Lichtfarbe: 840
Farborttoleranz (SDCM): < 3 SDCM

Energielabel




**ENERG**

RIDI
0206173LD

A	
B	
C	
D	D
E	
F	
G	

43
kWh/1000h



2019/2015