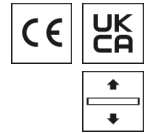


## Leuchtmittel R-TUBE 360



Artikelnummer **0206943LD**

GTIN **4029299555042**

Deeplink <https://www.ridi.de/go/0206943LD>



### Produktbeschreibung

LED-Leuchtmittel RIDI-TUBE 360, Farbwiedergabe  $R_a \geq 80$ , Farborttoleranz  $< 3$  Step Mac Adam (initial), Schutzart IP20. LED-Module als Linearplatine ausgebildet, beidseitig bestückt bei 70% Direktlicht und 30% Indirektanteil. Mid-Power LEDs für gleichmäßige Ausleuchtung und maximale Effizienz. Linearplatine eingeschoben. Fassung aus robustem PC, weiß. Betrieb mit einem externen LED-Treiber (in Leuchte verbaut), Konstantstrom, Schutzkleinspannung kleiner 60 Volt (SELV-konform). Werksseitige Montage der elektrischen Komponenten in annähernd allen Leuchten aus dem RIDI-Programm. Werkzeuglose bauseitige Montage der RIDI-TUBE 360 ähnlich Leuchtstofflampen.

### Allgemein

Produktkategorie Leuchtmittel

### Abmessungen

Maß L 1443 mm

Maß B 20 mm

Maß H 20 mm

Nettogewicht 0,232 kg

### Elektrische Ausführung

Stromaufnahme 0,65 mA

### Leuchtmittel

Farbwiedergabeindex  $R_a \geq 80$

Farbtemperatur 4000 K

Farborttoleranz (SDCM)  $< 3$  SDCM

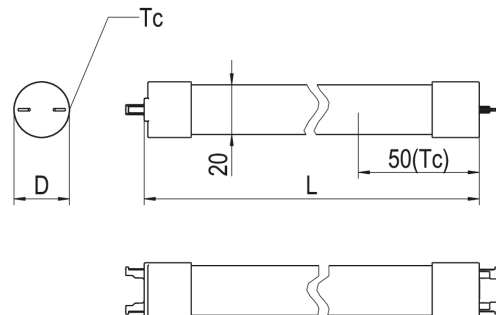
Leistung des Leuchtmittels 21 W

Leuchtmittellichtstrom 3590 lm

Leuchtmittelleffizienz 171,0 lm/W

Energieverbrauch 24 kWh/1.000 h

### Maßzeichnung



**0206943LD** RT360 145-840M0350 LD

---

## **Ausschreibungstext**

---

LED-Leuchtmittel RIDI-TUBE 360, Farbwiedergabe  $R_a \geq 80$ , Farbortoleranz < 3 Step Mac Adam (initial), Schutzart IP20. LED-Module als Linearplatine ausgebildet, beidseitig bestückt bei 70% Direktlicht und 30% Indirektanteil. Mid-Power LEDs für gleichmäßige Ausleuchtung und maximale Effizienz. Linearplatine eingeschoben. Fassung aus robustem PC, weiß. Betrieb mit einem externen LED-Treiber (in Leuchte verbaut), Konstantstrom, Schutzkleinspannung kleiner 60 Volt (SELV-konform). Werksseitige Montage der elektrischen Komponenten in annähernd allen Leuchten aus dem RIDI-Programm. Werkzeuglose bauseitige Montage der RIDI-TUBE 360 ähnlich Leuchtstofflampen.

Artikelnummer: 0206943LD

Artikelbezeichnung: RT360 145-840M0350 LD

Produktkategorie: Leuchtmittel

Maß L: 1443 mm

Maß B: 20 mm

Maß H: 20 mm

Stromaufnahme: 0,65 mA

Abdeckung: matt

Farbwiedergabeindex  $R_a \geq 80$

Farbtemperatur: 4000 K

Lichtfarbe: 840

Farbortoleranz (SDCM): < 3 SDCM

0206943LD RT360 145-840M0350 LD

## Energielabel

