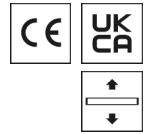


Leuchtmittel R-TUBE 360



Artikelnummer **0206982LD**

GTIN **402929955110**

Deeplink <https://www.ridi.de/go/0206982LD>



Produktbeschreibung

LED-Leuchtmittel RIDI-TUBE 360, Farbwiedergabe $R_a \geq 80$, Farborttoleranz < 3 Step Mac Adam (initial), Schutzart IP20. LED-Module als Linearplatine ausgebildet, beidseitig bestückt bei 70% Direktlicht und 30% Indirektanteil. Mid-Power LEDs für gleichmäßige Ausleuchtung und maximale Effizienz. Linearplatine eingeschoben. Fassung aus robustem PC, weiß. Betrieb mit einem externen LED-Treiber (in Leuchte verbaut), Konstantstrom, Schutzkleinspannung kleiner 60 Volt (SELV-konform). Werksseitige Montage der elektrischen Komponenten in annähernd allen Leuchten aus dem RIDI-Programm. Werkzeuglose bauseitige Montage der RIDI-TUBE 360 ähnlich Leuchtstofflampen.

Allgemein

Produktkategorie Leuchtmittel

Abmessungen

Maß L	1443 mm
Maß B	20 mm
Maß H	20 mm
Nettogewicht	0,232 kg

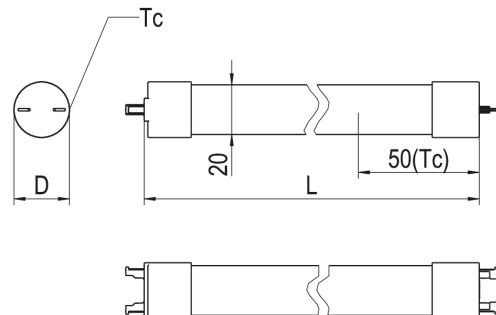
Elektrische Ausführung

Stromaufnahme 1,08 mA

Leuchtmittel

Farbwiedergabeindex R_a	≥ 80
Farbtemperatur	6500 K
Farborttoleranz (SDCM)	< 3 SDCM
Leistung des Leuchtmittels	36 W
Leuchtmittellichtstrom	5870 lm
Leuchtmittelleffizienz	163,1 lm/W
Energieverbrauch	40 kWh/1.000 h

Maßzeichnung



0206982LD RT360 145-865M0600 LD

Ausschreibungstext

LED-Leuchtmittel RIDI-TUBE 360, Farbwiedergabe $R_a \geq 80$, Farbortoleranz < 3 Step Mac Adam (initial), Schutzart IP20. LED-Module als Linearplatine ausgebildet, beidseitig bestückt bei 70% Direktlicht und 30% Indirektanteil. Mid-Power LEDs für gleichmäßige Ausleuchtung und maximale Effizienz. Linearplatine eingeschoben. Fassung aus robustem PC, weiß. Betrieb mit einem externen LED-Treiber (in Leuchte verbaut), Konstantstrom, Schutzkleinspannung kleiner 60 Volt (SELV-konform). Werksseitige Montage der elektrischen Komponenten in annähernd allen Leuchten aus dem RIDI-Programm. Werkzeuglose bauseitige Montage der RIDI-TUBE 360 ähnlich Leuchtstofflampen.

Artikelnummer: 0206982LD

Artikelbezeichnung: RT360 145-865M0600 LD

Produktkategorie: Leuchtmittel

Maß L: 1443 mm

Maß B: 20 mm

Maß H: 20 mm

Stromaufnahme: 1,08 mA

Abdeckung: matt

Farbwiedergabeindex $R_a \geq 80$

Farbtemperatur: 6500 K

Lichtfarbe: 865

Farbortoleranz (SDCM): < 3 SDCM

0206982LD RT360 145-865M0600 LD

Energielabel

