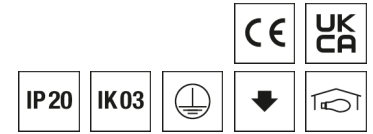
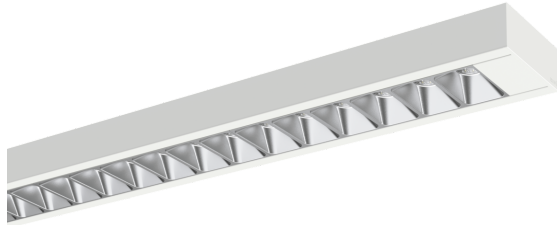


**0627873** ABRFB1180RFWS840M9P0500

## Deckenleuchte ABRFB



Artikelnummer **0627873**

GTIN **4029299574371**

Deeplink <https://www.ridi.de/go/0627873>



### Produktbeschreibung

Deckenleuchte der ABRFB-Produktfamilie. Lichtlenkung durch Linse, Ausstrahlungscharakteristik symmetrisch, breitstrahlend, Lichtaustritt direkt. Leuchtmittel LED-M eingebaut, Austausch durch Fachkraft möglich. Die Leuchte generiert einen Bemessungslichtstrom von 5100 lm in Lichtfarbe 840, Lichtstrom einstellbar: in Stufen. Die hohe LED-Lebensdauer ermöglicht einen langen Einsatz bei gleichbleibender Beleuchtungsgüte. Hohe Lichtqualität durch eine Farbortoleranz von < 3 SDCM. Gehäuse aus Stahl, verkehrsweiß, ähnlich RAL 9016, Schutzart IP20. Montage: Einzel- oder Lichtbandmontage. Deckenmontage mit beiliegendem Zubehör bzw. Pendelmontage mit entsprechenden Befestigungssätzen (siehe Zubehör). Mit elektronischem Betriebsgerät xFlex. Austausch durch Fachkraft möglich. Nennspannung 220 - 240 V AC/ DC 50 - 60 Hz.

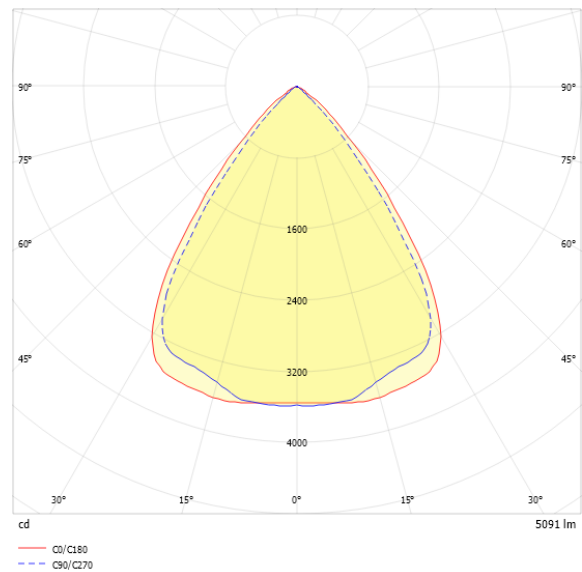
### Kurzinformationen

Montageart	Anbau   Pendel
Schutzart	IP20
Schutzklasse	I
Zulässige Umgebungstemperatur	-25 - 40 °C
Nennspannung	220 - 240 V
Art der Steuerung	xFlex
Farbtemperatur	4000 K
Farbwiedergabeindex Ra	≥ 80
Bemessungslichtstrom	5100 lm
Bemessungsleistung	31,0 W
Leuchteneffizienz	165 lm/W
Bemessungslebensdauer L80B50 (tq = 25 °C)	100.000 h
Dieses Produkt enthält Lichtquellen der Energieeffizienzklasse	C

### Nachhaltigkeit



### Lichtverteilungskurve



### Blendungsbewertung UGR (4H/8H)

UGR längs	17.9
UGR quer	16.3

**0627873** ABRFB1180RFWS840M9P0500

## Allgemein

Produktkategorie	Deckenleuchte
Einsatzbereich	Bildung   Büro
Leuchtenform	rechteckig
Verstellbarkeit	starr
Mit Sensor	Nein
Mit Notlichtelement	Nein
BEG-förderfähig	Ja
Garantie	5 Jahre
Wartungskategorie	D

## Montage

Montageart	Anbau   Pendel
Montageort	Decke
Geeignet für Lichtbandkonfiguration	Ja
Anschlussart	Steckklemme
Art der Verdrahtung	Abschluss
Anzahl Pole	5
Leiterquerschnitt	0,5 - 2,5 mm <sup>2</sup>

## Gehäuse

Farbe	verkehrsweiß, ähnlich RAL 9016
Schutzart	IP20
Stoßfestigkeitsgrad	IK03
Glühdrahtprüfung	650 °C
Zulässige Umgebungstemperatur	-25 - 40 °C
Einbau in isolierte Decke möglich	Nein
Werkstoff des Gehäuses	Stahl
Oberflächenbehandlung des Gehäuses	pulverbeschichtet
Werkstoff der Abdeckung	PMMA klar

## Elektrische Ausführung

Art der Steuerung	xFlex
Nennspannung	220 - 240 V
Frequenz	50 - 60 Hz
Spannungsart	AC/DC
Bemessungsleistung	31,0 W
Schutzklasse	I
Anzahl der Betriebsgeräte	1

## Betriebsgerät

Max. Anzahl der Betriebsgeräte an Leitungsschutzschalter B10	12
Max. Anzahl der Betriebsgeräte an Leitungsschutzschalter B16	20
Max. Anzahl der Betriebsgeräte an Leitungsschutzschalter C16	32
Ripple LF	1,3 %
SELV	Nein

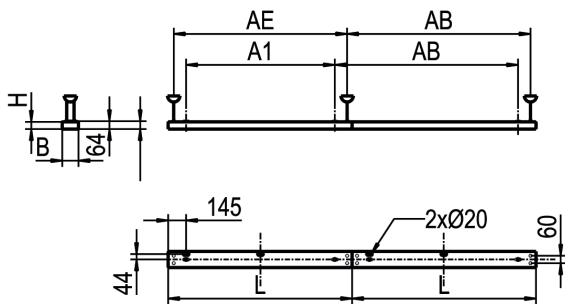
## Lichttechnik

Lichtlenker	Linse
Lichtaustritt	direkt
Lichtverteilung	symmetrisch
Ausstrahlungscharakteristik	breitstrahlend
Ausstrahlungswinkel	77,26 °
Ausstrahlungswinkel einstellbar	nein
UGR-Klasse	≤ 19
Bemessungslichtstrom	5100 lm
Lichtstrom einstellbar	in Stufen
Leuchteffizienz	165 lm/W
Lichtstromanteil oberer Halbraum	0,00 %
Lichtstromanteil unterer Halbraum	100,00 %

## Leuchtmittel

Leuchtmittel	LED-M
Inklusive Leuchtmittel	Ja
Leuchtmittelanzahl	1
Farbwiedergabeindex Ra	≥ 80
Farbtemperatur	4000 K
Lichtfarbe	840
Farbtemperatur einstellbar	Nein
Farbortoleranz (SDCM)	< 3 SDCM
Photobiologische Sicherheit	RG1
Bemessungslebensdauer L80B50 (tq = 25 °C)	100.000 h
Bemessungslebensdauer L80B10 (tq = 25 °C)	82.000 h
Maximale Umgebungstemperatur L80B50 = 50.000 h	40 °C

## Maßzeichnung



## Abmessungen

Maß L	1180 mm
Maß B	131 mm
Maß H	64 mm
Maß A1	900 mm
Maß AB	1180 mm
Maß AE	1100 mm
Maß AE1	1100 mm
Nettogewicht	3,883 kg

## xFlex

Pos	Φ	I	P	Ta (min)	Ta (max)
0	2100 lm	100 mA	14 W	-25 °C	40 °C
1	2400 lm	116 mA	15 W	-25 °C	40 °C
2	2800 lm	134 mA	18 W	-25 °C	40 °C
3	3100 lm	151 mA	19 W	-25 °C	40 °C
4	3400 lm	166 mA	21 W	-25 °C	40 °C
5	3800 lm	182 mA	23 W	-25 °C	40 °C
6	4100 lm	201 mA	25 W	-25 °C	40 °C
7	4400 lm	213 mA	27 W	-25 °C	40 °C
8	4800 lm	233 mA	29 W	-25 °C	40 °C
<b>9</b>	<b>5100 lm</b>	<b>250 mA</b>	<b>31 W</b>	<b>-25 °C</b>	<b>40 °C</b>

Die Lichtströme sind über die verschiedenen Stufen des xFlex einstellbar.  
 Hinweis: Die Werte im Bereich „Technische Daten“ beziehen sich auf die Werkseinstellung. Die Werkseinstellung ist durch **Fettdruck** hervorgehoben.  
 Die Ta-Werte der xFlex-Tabelle gelten nicht für Notlichtvarianten.

**0627873** ABRFB1180RFWS840M9P0500

## Zubehör

Artikelbezeichnung	Artikelnummer	Produktbeschreibung
ZAL 3X0,75/1,5M-T	0203579	Anschlussleitung transparent, 3x 0,75 mm <sup>2</sup> , 1,5 m
ZAL 3X1,5/1,5M-T	0207977	Anschlussleitung transparent, 3x 1,5 mm <sup>2</sup> , 1,5 m
ZAL 5X0,75/1,5M-T	0203580	Anschlussleitung transparent, 5x 0,75 mm <sup>2</sup> , 1,5 m
ZAL 5X1,5/1,5M-T	0207978	Anschlussleitung transparent, 5x 1,5 mm <sup>2</sup> , 1,5 m
ZDBE	0204332	Baldachin eckig, weiß, für Seilpendel Trapez, ZUSP und UKNS
UKND	0208105	Deckenbefestigung für Universalknoten
ZIDV 36/3/1,5 DURCHVERDR.	0201201	Durchgangsverdrahtung, Länge 1400 mm, 3x 1,5 mm <sup>2</sup> , maximal 10 A für Leuchten bis ca. 1200 mm Länge
ABRFBKE LEUCHTENSTIRNTEIL	0203584	Endstirnteil ABRFB, ABRFBI, weiß, Kunststoff, 1 Stück
ABRFBLE LEUCHTENSTIRNTEIL	0203581	Endstirnteil ABRFB, ABRFBI, weiß, Stahlblech, 1 Stück
ABRFBKN	0203585	Knotenpunkt für ABRFB, ABRFBI
ABRFBKNE KNOTENSTIRNTEIL	0203586	Knotenstirnteil, 1 Stück
ZSPE	0202867	Seilpendel, Baldachin eckig, weiß, Seilklemme, 1,5 m, 1 Stück
ZSPH	0201619	Seilpendel, Baldachin rund, weiß, Seilklemme, 1,5 m, 1 Stück
ZSPHS MIT SCHRAUBKLEMME 1,5M	0205027	Seilpendel, Baldachin rund, weiß, Seilklemme manuell, 1,5 m, 1 Stück
ZSP /AUTOM.-KLEMME 1,5M	0205017	Seilpendel, Deckenbefestigung, Seilklemme, 1,5 m, 1 Satz = 2 Stück
ZSPS SCHRAUBKLEMME 1,5M	0205018	Seilpendel, Deckenbefestigung, Seilklemme manuell, 1,5 m, 1 Satz = 2 Stück
UKNSE SEILP.KLEMME+BALD1,5M	0202879	Seilpendel mit Baldachin eckig, weiß, 1,5 m, 1 Stück
ZSPTSE BALDACHIN+SEILP. 1,5M	0202926	Seilpendel mit Baldachin eckig, weiß, Seilklemme, 1,5 m
ZSPTSH BALDACHIN+SEILP. 1,5M	0202927	Seilpendel mit Baldachin halbrund, weiß, Seilklemme, 1,5 m
UKNSB SEILP.KLEMME+BALD. 1,5M	0210959	Seilpendel mit Baldachin rund, weiß, Seilklemme, 1,5 m, 1 Stück
UKNS 1,5M	0210958	Seilpendel mit Deckenbefestiger und Seilklemme, 1,5 m, 1 Stück
UKNS 3,0M	0215942	Seilpendel mit Deckenbefestiger und Seilklemme, 3 m, 1 Stück
UKNS 5,0M	0215943	Seilpendel mit Deckenbefestiger und Seilklemme, 5 m, 1 Stück
ZSPS SEILPENDEL TRAPEZ 1,5M	0203537	Trapez-Seilpendel, Deckenbefestigung, Seilklemme manuell, 1,5 m, 1 Stück
UKN	0203253	Universalknoten, Durchmesser 1120 mm, H = 60 mm, weiß, 1 Stück
UKNA-ABRFB	0215933	Universalknoten-Adapter ABRFB mit Durchgangsverdrahtung, weiß
ZRO RAHMENÖFFNER	0204003	Werkzeug zur einfachen Öffnung des Leuchtenrahmens

**0627873** ABRFB1180RFWS840M9P0500

## Ausschreibungstext

Deckenleuchte der ABRFB-Produktfamilie. Lichtlenkung durch Linse, Ausstrahlungscharakteristik symmetrisch, breitstrahlend, Lichtaustritt direkt. Leuchtmittel LED-M eingebaut, Austausch durch Fachkraft möglich. Die Leuchte generiert einen Bemessungslichtstrom von 5100 lm in Lichtfarbe 840, Lichtstrom einstellbar: in Stufen. Die hohe LED-Lebensdauer ermöglicht einen langen Einsatz bei gleichbleibender Beleuchtungsgüte. Hohe Lichtqualität durch eine Farbortoleranz von < 3 SDCM. Gehäuse aus Stahl, verkehrsweiß, ähnlich RAL 9016, Schutzart IP20. Montage: Einzel- oder Lichtbandmontage. Deckenmontage mit beiliegendem Zubehör bzw. Pendelmontage mit entsprechenden Befestigungssätzen (siehe Zubehör). Mit elektronischem Betriebsgerät xFlex. Austausch durch Fachkraft möglich. Nennspannung 220 - 240 V AC/DC 50 - 60 Hz.

Artikelnummer: 0627873  
 Artikelbezeichnung: ABRFB1180RFWS840M9P0500  
 Produktkategorie: Deckenleuchte  
 Einsatzbereich: BildunglBüro  
 Leuchtenform: rechteckig  
 Verstellbarkeit: starr  
 Maß L: 1180 mm  
 Maß B: 131 mm  
 Maß H: 64 mm  
 Montageart: AnbaulPendel  
 Montageort: Decke  
 Anschlussart: Steckklemme  
 Art der Verdrahtung: Abschluss  
 Anzahl Pole: 5  
 Leiterquerschnitt: 0,5 - 2,5 mm<sup>2</sup>  
 Farbe: verkehrsweiß, ähnlich RAL 9016  
 Schutzart: IP20  
 Stoßfestigkeitsgrad: IK03  
 Glühdrahtprüfung: 650 °C  
 Zulässige Umgebungstemperatur: -25 - 40 °C  
 Werkstoff des Gehäuses: Stahl  
 Oberflächenbehandlung des Gehäuses: pulverbeschichtet  
 Werkstoff der Abdeckung: PMMA klar  
 Art der Steuerung: xFlex  
 Nennspannung: 220 - 240 V  
 Frequenz: 50 - 60 Hz  
 Spannungsart: AC/DC  
 Bemessungsleistung: 31,0 W  
 Schutzklasse: I  
 Lichtlenker: Linse  
 Lichtaustritt: direkt  
 Lichtverteilung: symmetrisch  
 Ausstrahlungscharakteristik: breitstrahlend  
 UGR-Klasse: ≤ 19  
 Bemessungslichtstrom: 5100 lm  
 Lichtstrom einstellbar: in Stufen  
 Leuchteneffizienz: 165 lm/W  
 Leuchtmittel: LED-M  
 Inklusive Leuchtmittel: Ja  
 Farbwiedergabeindex Ra: ≥ 80  
 Farbtemperatur: 4000 K  
 Lichtfarbe: 840  
 Farbortoleranz (SDCM): < 3 SDCM  
 Photobiologische Sicherheit: RG1  
 Bemessungslebensdauer L80B50 (tq = 25 °C): 100.000 h  
 Bemessungslebensdauer L80B10 (tq = 25 °C): 82.000 h  
 Energieeffizienzklasse Leuchtmittel: C