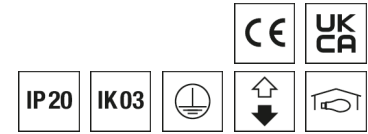
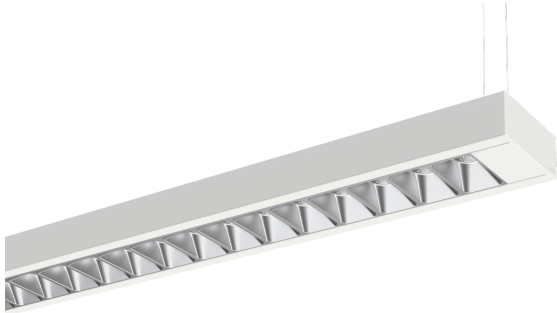


Pendelleuchte ABRFB



Artikelnummer **0627893**

GTIN **4029299574616**

Deeplink <https://www.ridi.de/go/0627893>



Produktbeschreibung

Pendelleuchte der ABRFB-Produktfamilie. Lichtlenkung durch Linse, Ausstrahlungscharakteristik symmetrisch, breitstrahlend, Lichtaustritt direkt/indirekt. Leuchtmittel LED-M eingebaut, Austausch durch Fachkraft möglich. Die Leuchte generiert einen Bemessungslichtstrom von 6500 lm in Lichtfarbe 840, Lichtstrom einstellbar: in Stufen. Die hohe LED-Lebensdauer ermöglicht einen langen Einsatz bei gleichbleibender Beleuchtungsgüte. Hohe Lichtqualität durch eine Farbortoleranz von < 3 SDCM. Gehäuse aus Stahl, verkehrsweiß, ähnlich RAL 9016, Schutzart IP20. Montage: Einzel- oder Lichtbandmontage. Pendelmontage mit entsprechenden Befestigungsätzen (siehe Zubehör). Mit elektronischem Betriebsgerät xFlex. Austausch durch Fachkraft möglich. Nennspannung 220 - 240 V AC/DC 50 - 60 Hz.

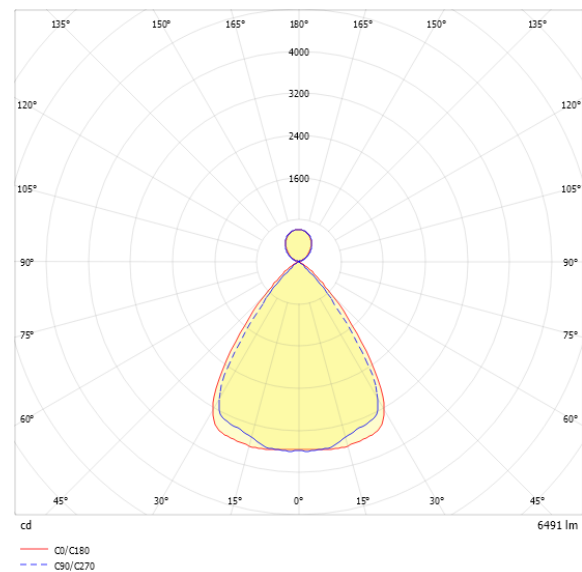
Kurzinformationen

| | |
|--|----------------|
| Montageart | Anbau Pendel |
| Schutzart | IP20 |
| Schutzklasse | I |
| Zulässige Umgebungstemperatur | -25 - 40 °C |
| Nennspannung | 220 - 240 V |
| Art der Steuerung | xFlex |
| Farbtemperatur | 4000 K |
| Farbwiedergabeindex Ra | ≥ 80 |
| Bemessungslichtstrom | 6500 lm |
| Bemessungsleistung | 40,0 W |
| Leuchteneffizienz | 163 lm/W |
| Bemessungslebensdauer L80B50 (tq = 25 °C) | 100.000 h |
| Dieses Produkt enthält Lichtquellen der Energieeffizienzklasse | C |

Nachhaltigkeit



Lichtverteilungskurve



Blendungsbewertung UGR (4H/8H)

| | |
|-----------|------|
| UGR längs | 16.3 |
| UGR quer | 14.7 |

0627893 ABRFBI1180RFWS840M9P0650

Allgemein

| | |
|---------------------|----------------|
| Produktkategorie | Pendelleuchte |
| Einsatzbereich | Bildung Büro |
| Leuchtenform | rechteckig |
| Verstellbarkeit | starr |
| Mit Sensor | Nein |
| Mit Notlichtelement | Nein |
| BEG-förderfähig | Ja |
| Garantie | 5 Jahre |
| Wartungskategorie | D |

Montage

| | |
|-------------------------------------|---------------------------|
| Montageart | Anbau Pendel |
| Montageort | Decke |
| Geeignet für Lichtbandkonfiguration | Ja |
| Anschlussart | Steckklemme |
| Art der Verdrahtung | Abschluss |
| Anzahl Pole | 5 |
| Leiterquerschnitt | 0,5 - 2,5 mm ² |

Gehäuse

| | |
|------------------------------------|--------------------------------|
| Farbe | verkehrsweiß, ähnlich RAL 9016 |
| Schutzart | IP20 |
| Stoßfestigkeitsgrad | IK03 |
| Glühdrahtprüfung | 650 °C |
| Zulässige Umgebungstemperatur | -25 - 40 °C |
| Einbau in isolierte Decke möglich | Nein |
| Werkstoff des Gehäuses | Stahl |
| Oberflächenbehandlung des Gehäuses | pulverbeschichtet |
| Werkstoff der Abdeckung | PMMA klar |

Elektrische Ausführung

| | |
|---------------------------|-------------|
| Art der Steuerung | xFlex |
| Nennspannung | 220 - 240 V |
| Frequenz | 50 - 60 Hz |
| Spannungsart | AC/DC |
| Bemessungsleistung | 40,0 W |
| Schutzklasse | I |
| Anzahl der Betriebsgeräte | 1 |

Betriebsgerät

| | |
|--|-------|
| Max. Anzahl der Betriebsgeräte an Leitungsschutzschalter B10 | 12 |
| Max. Anzahl der Betriebsgeräte an Leitungsschutzschalter B16 | 20 |
| Max. Anzahl der Betriebsgeräte an Leitungsschutzschalter C16 | 32 |
| Ripple LF | 1,3 % |
| SELV | Nein |

Lichttechnik

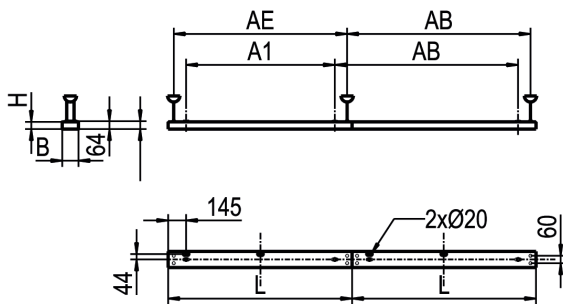
| | |
|-----------------------------------|-----------------|
| Lichtlenker | Linse |
| Lichtaustritt | direkt/indirekt |
| Lichtverteilung | symmetrisch |
| Ausstrahlungscharakteristik | breitstrahlend |
| Ausstrahlungswinkel | 77,20 ° |
| Ausstrahlungswinkel einstellbar | nein |
| UGR-Klasse | ≤ 16 |
| Bemessungslichtstrom | 6500 lm |
| Lichtstrom einstellbar | in Stufen |
| Leuchteffizienz | 163 lm/W |
| Lichtstromanteil oberer Halbraum | 21,50 % |
| Lichtstromanteil unterer Halbraum | 78,50 % |

Leuchtmittel

| | |
|--|-----------|
| Leuchtmittel | LED-M |
| Inklusive Leuchtmittel | Ja |
| Leuchtmittelanzahl | 1 |
| Farbwiedergabeindex Ra | ≥ 80 |
| Farbtemperatur | 4000 K |
| Lichtfarbe | 840 |
| Farbtemperatur einstellbar | Nein |
| Farbortoleranz (SDCM) | < 3 SDCM |
| Photobiologische Sicherheit | RG1 |
| Bemessungslebensdauer L80B50 (tq = 25 °C) | 100.000 h |
| Bemessungslebensdauer L80B10 (tq = 25 °C) | 82.000 h |
| Maximale Umgebungstemperatur L80B50 = 50.000 h | 40 °C |

0627893 ABRFBI1180RFWS840M9P0650

Maßzeichnung



Abmessungen

| | |
|--------------|----------|
| Maß L | 1180 mm |
| Maß B | 131 mm |
| Maß H | 64 mm |
| Maß A1 | 900 mm |
| Maß AE1 | 1100 mm |
| Nettogewicht | 4,396 kg |

xFlex

| Pos | Φ | I | P | Ta (min) | Ta (max) |
|----------|----------------|---------------|-------------|---------------|--------------|
| 0 | 2700 lm | 100 mA | 17 W | -25 °C | 40 °C |
| 1 | 3100 lm | 116 mA | 19 W | -25 °C | 40 °C |
| 2 | 3600 lm | 134 mA | 22 W | -25 °C | 40 °C |
| 3 | 4000 lm | 151 mA | 24 W | -25 °C | 40 °C |
| 4 | 4400 lm | 166 mA | 27 W | -25 °C | 40 °C |
| 5 | 4800 lm | 182 mA | 29 W | -25 °C | 40 °C |
| 6 | 5300 lm | 201 mA | 32 W | -25 °C | 40 °C |
| 7 | 5600 lm | 213 mA | 34 W | -25 °C | 40 °C |
| 8 | 6100 lm | 233 mA | 37 W | -25 °C | 40 °C |
| 9 | 6500 lm | 250 mA | 40 W | -25 °C | 40 °C |

Die Lichtströme sind über die verschiedenen Stufen des xFlex einstellbar.
Hinweis: Die Werte im Bereich „Technische Daten“ beziehen sich auf die Werkseinstellung. Die Werkseinstellung ist durch **Fettdruck** hervorgehoben. Die Ta-Werte der xFlex-Tabelle gelten nicht für Notlichtvarianten.

0627893 ABRFBI1180RFWS840M9P0650

Zubehör

| Artikelbezeichnung | Artikelnummer | Produktbeschreibung |
|-------------------------------|---------------|--|
| ZAL 3X0,75/1,5M-T | 0203579 | Anschlussleitung transparent, 3x 0,75 mm ² , 1,5 m |
| ZAL 3X1,5/1,5M-T | 0207977 | Anschlussleitung transparent, 3x 1,5 mm ² , 1,5 m |
| ZAL 5X0,75/1,5M-T | 0203580 | Anschlussleitung transparent, 5x 0,75 mm ² , 1,5 m |
| ZAL 5X1,5/1,5M-T | 0207978 | Anschlussleitung transparent, 5x 1,5 mm ² , 1,5 m |
| ZDBE | 0204332 | Baldachin eckig, weiß, für Seilpendel Trapez, ZUSP und UKNS |
| UKND | 0208105 | Deckenbefestigung für Universalknoten |
| ZIDV 36/3/1,5 DURCHVERDR. | 0201201 | Durchgangsverdrahtung, Länge 1400 mm, 3x 1,5 mm ² , maximal 10 A für Leuchten bis ca. 1200 mm Länge |
| ABRFBKE LEUCHTENSTIRNTEIL | 0203584 | Endstirnseite ABRFB, ABRFBI, weiß, Kunststoff, 1 Stück |
| ABRFBLE LEUCHTENSTIRNTEIL | 0203581 | Endstirnseite ABRFB, ABRFBI, weiß, Stahlblech, 1 Stück |
| ABRFBKN | 0203585 | Knotenpunkt für ABRFB, ABRFBI |
| ABRFBKNE KNOTENSTIRNTEIL | 0203586 | Knotenstirnseite, 1 Stück |
| ZSPE | 0202867 | Seilpendel, Baldachin eckig, weiß, Seilklemme, 1,5 m, 1 Stück |
| ZSPH | 0201619 | Seilpendel, Baldachin rund, weiß, Seilklemme, 1,5 m, 1 Stück |
| ZSPHS MIT SCHRAUBKLEMME 1,5M | 0205027 | Seilpendel, Baldachin rund, weiß, Seilklemme manuell, 1,5 m, 1 Stück |
| ZSP /AUTOM.-KLEMME 1,5M | 0205017 | Seilpendel, Deckenbefestigung, Seilklemme, 1,5 m, 1 Satz = 2 Stück |
| ZSPS SCHRAUBKLEMME 1,5M | 0205018 | Seilpendel, Deckenbefestigung, Seilklemme manuell, 1,5 m, 1 Satz = 2 Stück |
| UKNSE SEILP.KLEMME+BALD1,5M | 0202879 | Seilpendel mit Baldachin eckig, weiß, 1,5 m, 1 Stück |
| ZSPTSE BALDACHIN+SEILP. 1,5M | 0202926 | Seilpendel mit Baldachin eckig, weiß, Seilklemme, 1,5 m |
| ZSPTSH BALDACHIN+SEILP. 1,5M | 0202927 | Seilpendel mit Baldachin halbrund, weiß, Seilklemme, 1,5 m |
| UKNSB SEILP.KLEMME+BALD. 1,5M | 0210959 | Seilpendel mit Baldachin rund, weiß, Seilklemme, 1,5 m, 1 Stück |
| UKNS 1,5M | 0210958 | Seilpendel mit Deckenbefestiger und Seilklemme, 1,5 m, 1 Stück |
| UKNS 3,0M | 0215942 | Seilpendel mit Deckenbefestiger und Seilklemme, 3 m, 1 Stück |
| UKNS 5,0M | 0215943 | Seilpendel mit Deckenbefestiger und Seilklemme, 5 m, 1 Stück |
| ZSPS SEILPENDEL TRAPEZ 1,5M | 0203537 | Trapez-Seilpendel, Deckenbefestigung, Seilklemme manuell, 1,5 m, 1 Stück |
| UKN | 0203253 | Universalknoten, Durchmesser 1120 mm, H = 60 mm, weiß, 1 Stück |
| UKNA-ABRFB | 0215933 | Universalknoten-Adapter ABRFB mit Durchgangsverdrahtung, weiß |
| ZRO RAHMENÖFFNER | 0204003 | Werkzeug zur einfachen Öffnung des Leuchtenrahmens |

0627893 ABRFBI1180RFWS840M9P0650

Ausschreibungstext

Pendelleuchte der ABRFB-Produktfamilie. Lichtlenkung durch Linse, Ausstrahlungscharakteristik symmetrisch, breitstrahlend, Lichtaustritt direkt/indirekt. Leuchtmittel LED-M eingebaut, Austausch durch Fachkraft möglich. Die Leuchte generiert einen Bemessungslichtstrom von 6500 lm in Lichtfarbe 840, Lichtstrom einstellbar: in Stufen. Die hohe LED-Lebensdauer ermöglicht einen langen Einsatz bei gleichbleibender Beleuchtungsgüte. Hohe Lichtqualität durch eine Farbortoleranz von < 3 SDCM. Gehäuse aus Stahl, verkehrsweiß, ähnlich RAL 9016, Schutzart IP20. Montage: Einzel- oder Lichtbandmontage. Pendelmontage mit entsprechenden Befestigungssätzen (siehe Zubehör). Mit elektronischem Betriebsgerät xFlex. Austausch durch Fachkraft möglich. Nennspannung 220 - 240 V AC/DC 50 - 60 Hz.

Artikelnummer: 0627893
Artikelbezeichnung: ABRFBI1180RFWS840M9P0650
Produktkategorie: Pendelleuchte
Einsatzbereich: Bildung/Büro
Leuchtenform: rechteckig
Verstellbarkeit: starr
Maß L: 1180 mm
Maß B: 131 mm
Maß H: 64 mm
Montageart: Anbaul/Pendel
Montageort: Decke
Anschlussart: Steckklemme
Art der Verdrahtung: Abschluss
Anzahl Pole: 5
Leiterquerschnitt: 0,5 - 2,5 mm²
Farbe: verkehrsweiß, ähnlich RAL 9016
Schutzart: IP20
Stoßfestigkeitsgrad: IK03
Glühdrahtprüfung: 650 °C
Zulässige Umgebungstemperatur: -25 - 40 °C
Werkstoff des Gehäuses: Stahl
Oberflächenbehandlung des Gehäuses: pulverbeschichtet
Werkstoff der Abdeckung: PMMA klar
Art der Steuerung: xFlex
Nennspannung: 220 - 240 V
Frequenz: 50 - 60 Hz
Spannungsart: AC/DC
Bemessungsleistung: 40,0 W
Schutzklasse: I
Lichtlenker: Linse
Lichtaustritt: direkt/indirekt
Lichtverteilung: symmetrisch
Ausstrahlungscharakteristik: breitstrahlend
UGR-Klasse: ≤ 16
Bemessungslichtstrom: 6500 lm
Lichtstrom einstellbar: in Stufen
Leuchteffizienz: 163 lm/W
Leuchtmittel: LED-M
Inklusive Leuchtmittel: Ja
Farbwiedergabeindex Ra: ≥ 80
Farbtemperatur: 4000 K
Lichtfarbe: 840
Farbortoleranz (SDCM): < 3 SDCM
Photobiologische Sicherheit: RG1
Bemessungslebensdauer L80B50 (t_q = 25 °C): 100.000 h
Bemessungslebensdauer L80B10 (t_q = 25 °C): 82.000 h
Energieeffizienzklasse Leuchtmittel: C