

0332072 ADLR 150/1100-840 SMT-DALI

Downlight ADLR



Artikelnummer **0332072**

GTIN **4029299573008**

Deeplink <https://www.ridi.de/go/0332072>



Produktbeschreibung

Downlight der ADLR-Produktfamilie. Lichtlenkung durch Reflektor, Ausstrahlungscharakteristik symmetrisch, tiefstrahlend, Lichtaustritt direkt. Leuchtmittel LED-M eingebaut, Austausch durch Fachkraft möglich. Die Leuchte generiert einen Bemessungslichtstrom von 1060 lm in Lichtfarbe 840, Lichtstrom einstellbar: stufenlos. Die hohe LED-Lebensdauer ermöglicht einen langen Einsatz bei gleichbleibender Beleuchtungsgüte. Hohe Lichtqualität durch eine Farbortoleranz von < 3 SDCM. Gehäuse aus Stahl, verkehrsweiß, ähnlich RAL 9016, Schutzart IP20. Abdeckung aus PC klar. Die Leuchte ist für die Einzelmontage an der Decke vorgesehen. Schraubenmaterial und dergleichen ist bauseits zu beschaffen. Mit elektronischem Betriebsgerät DALI-2. Austausch durch Fachkraft möglich. Nennspannung 220 - 240 V AC/DC 50 - 60 Hz.

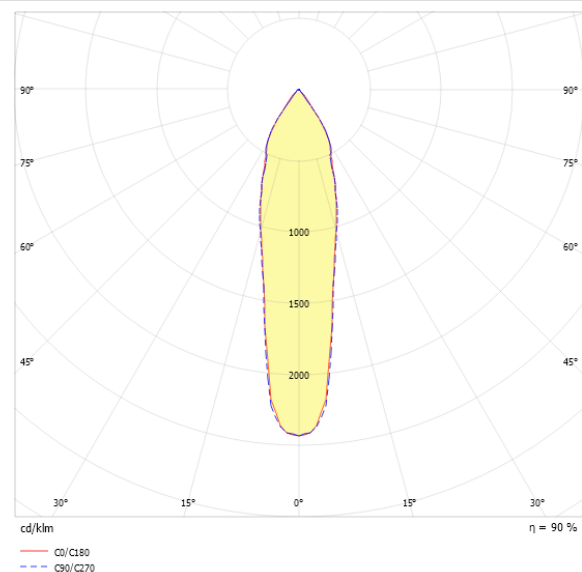
Kurzinformationen

| | |
|--|-------------|
| Montageart | Anbau |
| Schutzart | IP20 |
| Schutzklasse | I |
| Zulässige Umgebungstemperatur | -25 - 25 °C |
| Nennspannung | 220 - 240 V |
| Art der Steuerung | DALI-2 |
| Farbtemperatur | 4000 K |
| Farbwiedergabeindex Ra | ≥ 80 |
| Bemessungslichtstrom | 1060 lm |
| Bemessungsleistung | 8,0 W |
| Leuchteneffizienz | 133 lm/W |
| Bemessungslebensdauer L80B50 (tq = 25 °C) | 50.000 h |
| Dieses Produkt enthält Lichtquellen der Energieeffizienzklasse | D |

Nachhaltigkeit



Lichtverteilungskurve



Blendungsbewertung UGR (4H/8H)

| | |
|-----------|------|
| UGR längs | 14.1 |
| UGR quer | 14.2 |

0332072 ADLR 150/1100-840 SMT-DALI

Allgemein

| | |
|------------------|------------------------|
| Produktkategorie | Downlight |
| Einsatzbereich | Bildung Einzelhandel |
| Leuchtenform | rund |
| BEG-förderfähig | Ja |

Montage

| | |
|-------------------------------------|-------|
| Montageart | Anbau |
| Geeignet für Lichtbandkonfiguration | Nein |

Gehäuse

| | |
|-----------------------------------|--------------------------------|
| Farbe | verkehrsweiß, ähnlich RAL 9016 |
| Schutzart | IP20 |
| Glühdrahtprüfung | 650 °C |
| Zulässige Umgebungstemperatur | -25 - 25 °C |
| Einbau in isolierte Decke möglich | Nein |
| Werkstoff des Gehäuses | Stahl |
| Werkstoff der Abdeckung | PC klar |

Elektrische Ausführung

| | |
|---------------------------|-------------|
| Art der Steuerung | DALI-2 |
| Nennspannung | 220 - 240 V |
| Frequenz | 50 - 60 Hz |
| Spannungsart | AC/DC |
| Bemessungsleistung | 8,0 W |
| Schutzklasse | I |
| Anzahl der Betriebsgeräte | 1 |

Betriebsgerät

| | |
|--|--------|
| Max. Anzahl der Betriebsgeräte an Leitungsschutzschalter B10 | 24 |
| Max. Anzahl der Betriebsgeräte an Leitungsschutzschalter B16 | 38 |
| Max. Anzahl der Betriebsgeräte an Leitungsschutzschalter C16 | 64 |
| Dimmbereich | 1–100% |
| Einschaltstrom je Betriebsgerät | 15 A |
| Ripple HF | 14 % |
| Ripple LF | 5 % |
| SELV | Ja |

Lichttechnik

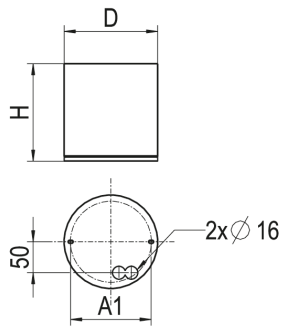
| | |
|-----------------------------------|---------------|
| Lichtlenker | Reflektor |
| Lichtaustritt | direkt |
| Lichtverteilung | symmetrisch |
| Ausstrahlungscharakteristik | tiefstrahlend |
| Ausstrahlungswinkel | 24,03 ° |
| UGR-Klasse | ≤ 16 |
| Bemessungslichtstrom | 1060 lm |
| Lichtstrom einstellbar | stufenlos |
| Leuchteneffizienz | 133 lm/W |
| Lichtstromanteil oberer Halbraum | 0,00 % |
| Lichtstromanteil unterer Halbraum | 100,00 % |

Leuchtmittel

| | |
|--|----------|
| Leuchtmittel | LED-M |
| Inklusive Leuchtmittel | Ja |
| Leuchtmittelanzahl | 1 |
| Farbwiedergabeindex Ra | ≥ 80 |
| Farbtemperatur | 4000 K |
| Lichtfarbe | 840 |
| Farbortoleranz (SDCM) | < 3 SDCM |
| Bemessungslebensdauer L80B50 (tq = 25 °C) | 50.000 h |
| Maximale Umgebungstemperatur L80B50 = 50.000 h | 25 °C |

0332072 ADLR 150/1100-840 SMT-DALI

Maßzeichnung



Abmessungen

| | |
|--------------|----------|
| Maß H | 160 mm |
| Maß D | 150 mm |
| Maß D2 | 150 mm |
| Maß A1 | 130 mm |
| Nettogewicht | 1,345 kg |

0332072 ADLR 150/1100-840 SMT-DALI

Zubehör

| Artikelbezeichnung | Artikelnummer | Produktbeschreibung |
|----------------------|---------------|---|
| DR150-ASLP-K-D-W | 0208872 | Asymmetrische Lichtlenkung geeignet für Downlight EDLR 150/...SMT |
| ZES EBD 150-235/80 | 0202928 | Befestigungssatz EBD 150-235, für Deckenstärken bis 80 mm |
| DR150-SPMA-G-SB-W | 0202700 | Dekorglasscheibe aus Einscheibensicherheitsglas (ESG), aussen mattiert, Dekorning weiß, für Downlight 150 |
| DR150-SBDR-G-SB-W | 0202718 | Dekorglasscheibe aus Einscheibensicherheitsglas (ESG), bedruckt, Dekorning weiß, für Downlight 150 |
| DR150-SPM-G-SB-W | 0202682 | Dekorglasscheibe aus Einscheibensicherheitsglas (ESG), innen mattiert, Dekorning weiß, für Downlight 150 |
| DR150-DR-K-AL | 0202674//634 | Dekorning aus Aluminium gebürstet für Downlight 235 |
| DR150-DR-K-ES | 0202674//636 | Dekorning aus Edelstahl gebürstet für Downlight 150 |
| DR150-RM-G-SB-W | 0202691 | Dekorning aus Einscheibensicherheitsglas (ESG), mattiert, innen offen mit Ring weiß, für Downlight 150 |
| DR150-DR-K-W | 0202674 | Dekorning aus Kunststoff weiß für Downlight 150 |
| DR150-SO-G-D-W | 0202738 | Dekorning weiß, Floatglasscheibe opal für Downlight 150 |
| DR150-MPS-G-D-W | 0204883 | Dekorning weiß mit Mikroprismenscheibe für EBD/ABD 150 |
| DR150-SM-G-D-W | 0202733 | Dekorscheibe aus Floatglas, mattiert mit Dekorning weiß für Downlight 150 |
| ZV-EDLR-T60 | 0202496 | Fresnellinse für LED-Platine, transparent aus PC, 60° Ausstrahlwinkel |
| ZV-EDLR-B90 | 0202497 | Fresnellinse für LED-Platine, transparent aus PC, 90° Ausstrahlwinkel |
| DR150-MPS-K-D-W | 0209006 | Mikroprismenscheibe, Dekorning aus PC, weiß, für Downlight Ø 150 mm |
| DR150-DPO-K-D-W | 0208865 | Mikroprismenscheibe opal, Dekorning aus PC, weiß für Downlight Ø 150 mm |
| PES EBD... UGEBD | 0202900 | Montagewinkel für Geräteträger UGEBD in Verb. mit PES EBD... |
| PES EBD. 150/100/200 | 0202782 | Paneeinbausatz Modul 100 und 200 für Downlight EBD 150 |
| PES EBD. 150/150 | 0202783 | Paneeinbausatz Modul 150 für Downlight EBD 150 |
| DR150-SOM-K-D-W | 0208860 | Scheibe opal satiniert, Dekorning aus PC, weiß für Downlight Ø 150 mm |
| DR150-SM-K-D-W | 0204861 | Scheibe satiniert, Dekorning aus PC, weiß für Downlight 150 |
| UGEBD ... -UR | 0201069 | Umschaltrelais für EBD... (nicht HIT-Bestückung) |
| VP EBD. 150-600 | 0202792 | Verstärkungsplatte für nicht biegesteife Decken Modul 600 |
| VP EBD. 150-625 | 0202919 | Verstärkungsplatte für nicht biegesteife Decken Modul 625 |

0332072 ADLR 150/1100-840 SMT-DALI

Ausschreibungstext

Downlight der ADLR-Produktfamilie. Lichtlenkung durch Reflektor, Ausstrahlungscharakteristik symmetrisch, tiefstrahlend, Lichtaustritt direkt. Leuchtmittel LED-M eingebaut, Austausch durch Fachkraft möglich. Die Leuchte generiert einen Bemessungslichtstrom von 1060 lm in Lichtfarbe 840, Lichtstrom einstellbar: stufenlos. Die hohe LED-Lebensdauer ermöglicht einen langen Einsatz bei gleichbleibender Beleuchtungsgüte. Hohe Lichtqualität durch eine Farbortoleranz von < 3 SDCM. Gehäuse aus Stahl, verkehrsweiß, ähnlich RAL 9016, Schutzart IP20. Abdeckung aus PC klar. Die Leuchte ist für die Einzelmontage an der Decke vorgesehen. Schraubenmaterial und dergleichen ist bauseits zu beschaffen. Mit elektronischem Betriebsgerät DALI-2. Austausch durch Fachkraft möglich. Nennspannung 220 - 240 V AC/DC 50 - 60 Hz.

Artikelnummer: 0332072
Artikelbezeichnung: ADLR 150/1100-840 SMT-DALI
Produktkategorie: Downlight
Einsatzbereich: Bildung/Einzelhandel
Leuchtenform: rund
Maß H: 160 mm
Maß D: 150 mm
Montageart: Anbau
Farbe: verkehrsweiß, ähnlich RAL 9016
Schutzart: IP20
Glühdrahtprüfung: 650 °C
Zulässige Umgebungstemperatur: -25 - 25 °C
Werkstoff des Gehäuses: Stahl
Werkstoff der Abdeckung: PC klar
Art der Steuerung: DALI-2
Nennspannung: 220 - 240 V
Frequenz: 50 - 60 Hz
Spannungsart: AC/DC
Bemessungsleistung: 8,0 W
Schutzklasse: I
Lichtlenker: Reflektor
Lichtaustritt: direkt
Lichtverteilung: symmetrisch
Ausstrahlungscharakteristik: tiefstrahlend
UGR-Klasse: ≤ 16
Bemessungslichtstrom: 1060 lm
Lichtstrom einstellbar: stufenlos
Leuchteneffizienz: 133 lm/W
Leuchtmittel: LED-M
Inklusive Leuchtmittel: Ja
Farbwiedergabeindex Ra: ≥ 80
Farbtemperatur: 4000 K
Lichtfarbe: 840
Farbortoleranz (SDCM): < 3 SDCM
Bemessungslebensdauer L80B50 (tq = 25 °C): 50.000 h
Energieeffizienzklasse Leuchtmittel: D