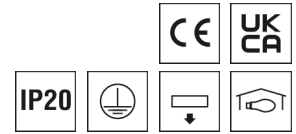


0332068 ADLR 150/1100-840 W-DALI

Downlight ADLR



Artikelnummer **0332068**

GTIN **4029299572964**

Deeplink <https://www.ridi.de/go/0332068>



Produktbeschreibung

Downlight der ADLR-Produktfamilie. Lichtlenkung durch Reflektor, Ausstrahlungscharakteristik symmetrisch, extrem breitstrahlend, Lichtaustritt direkt. Leuchtmittel LED-M eingebaut, Austausch durch Fachkraft möglich. Die Leuchte generiert einen Bemessungslichtstrom von 1160 lm in Lichtfarbe 840, Lichtstrom einstellbar: stufenlos. Die hohe LED-Lebensdauer ermöglicht einen langen Einsatz bei gleichbleibender Beleuchtungsgüte. Hohe Lichtqualität durch eine Farbortoleranz von < 3 SDCM. Gehäuse aus Stahl, verkehrsweiß, ähnlich RAL 9016, Schutzart IP20. Die Leuchte ist für die Einzelmontage an der Decke vorgesehen. Schraubenmaterial und dergleichen ist bauseits zu beschaffen. Mit elektronischem Betriebsgerät DALI-2. Austausch durch Fachkraft möglich. Nennspannung 220 - 240 V AC/DC 50 - 60 Hz.

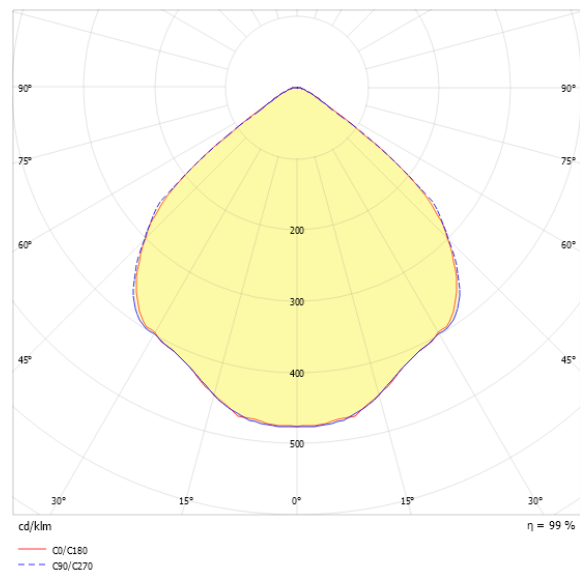
Kurzinformationen

| | |
|--|-------------|
| Montageart | Anbau |
| Schutzart | IP20 |
| Schutzklasse | I |
| Nennspannung | 220 - 240 V |
| Art der Steuerung | DALI-2 |
| Farbtemperatur | 4000 K |
| Farbwiedergabeindex Ra | ≥ 80 |
| Bemessungslichtstrom | 1160 lm |
| Bemessungsleistung | 8,0 W |
| Leuchteffizienz | 145,0 lm/W |
| Bemessungslebensdauer L80B50 (t _q = 25 °C) | 50.000 h |
| Dieses Produkt enthält Lichtquellen der Energieeffizienzklasse | D |

Nachhaltigkeit



Lichtverteilungskurve



Blendungsbewertung UGR (4H/8H)

| | |
|-----------|------|
| UGR längs | 23.3 |
| UGR quer | 23.4 |

0332068 ADLR 150/1100-840 W-DALI

Allgemein

| | |
|------------------|------------------------|
| Produktkategorie | Downlight |
| Einsatzbereich | Bildung Einzelhandel |
| Leuchtenform | rund |
| BEG-förderfähig | Ja |

Montage

| | |
|-------------------------------------|-------|
| Montageart | Anbau |
| Geeignet für Lichtbandkonfiguration | Nein |

Gehäuse

| | |
|-----------------------------------|--------------------------------|
| Farbe | verkehrsweiß, ähnlich RAL 9016 |
| Schutzart | IP20 |
| Glühdrahtprüfung | 650 °C |
| Einbau in isolierte Decke möglich | Nein |
| Werkstoff des Gehäuses | Stahl |
| Werkstoff der Abdeckung | PC klar |

Elektrische Ausführung

| | |
|---------------------------|-------------|
| Art der Steuerung | DALI-2 |
| Nennspannung | 220 - 240 V |
| Frequenz | 50 - 60 Hz |
| Spannungsart | AC/DC |
| Bemessungsleistung | 8,0 W |
| Schutzklasse | I |
| Anzahl der Betriebsgeräte | 1 |

Betriebsgerät

| | |
|---|--------|
| Max. Number of operating devices on circuit breaker B10 | 24 |
| Max. Number of operating devices on circuit breaker B16 | 38 |
| Max. Number of operating devices on circuit breaker C16 | 64 |
| Dimming range | 1–100% |
| DC suitable | Ja |
| Inrush current per operating device | 15 A |
| Ripple HF | 14 % |
| Ripple LF | 5 % |
| SELV | Ja |

Lichttechnik

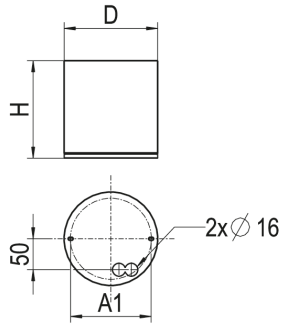
| | |
|-----------------------------|-----------------------|
| Lichtlenker | Reflektor |
| Lichtaustritt | direkt |
| Lichtverteilung | symmetrisch |
| Ausstrahlungscharakteristik | extrem breitstrahlend |
| Ausstrahlungswinkel | 99,75 ° |
| UGR-Klasse | ≤ 25 |
| Bemessungslichtstrom | 1160 lm |
| Lichtstrom einstellbar | stufenlos |
| Leuchteneffizienz | 145,0 lm/W |

Leuchtmittel

| | |
|--|----------|
| Leuchtmittel | LED-M |
| Inklusive Leuchtmittel | Ja |
| Leuchtmittelanzahl | 1 |
| Farbwiedergabeindex Ra | ≥ 80 |
| Farbtemperatur | 4000 K |
| Lichtfarbe | 840 |
| Farbortoleranz (SDCM) | < 3 SDCM |
| Bemessungslebensdauer L80B50 (tq = 25 °C) | 50.000 h |
| Maximale Umgebungstemperatur L80B50 = 50.000 h | 25 °C |

0332068 ADLR 150/1100-840 W-DALI

Maßzeichnung



Abmessungen

| | |
|--------------|----------|
| Maß H | 160 mm |
| Maß D | 150 mm |
| Maß D2 | 150 mm |
| Maß A1 | 130 mm |
| Nettogewicht | 1,310 kg |

0332068 ADLR 150/1100-840 W-DALI

Zubehör

| Artikelbezeichnung | Artikelnummer | Produktbeschreibung |
|----------------------|---------------|---|
| DR150-SK-G-D-W | 0202862 | Floatglasscheibe klar mit Dekorning weiß |
| DR150-SOM-K-D-W | 0208860 | Scheibe PMMA, opal satiniert, Dekorning weiß |
| DR150-SPM-G-SB-W | 0202682 | Dekorglas aus ESG, innen mattiert, Dekorning weiß |
| DR150-RM-G-SB-W | 0202691 | Dekorning aus ESG, mattiert, innen offen mit Ring weiß |
| DR150-ASLP-K-D-W | 0208872 | Scheibe PMMA, Längsprismen für asym. Lichtverteilung, weiß |
| DR150-SO-G-D-W | 0202738 | Floatglasscheibe opal mit Dekorning weiß |
| ZV-EDLR-T60 | 0202496 | Fresnellinse , Halbstreuwinkel 60 Grad , PC |
| DR150-DR-K-ES | 0202674//636 | Dekorning Edelstahl gebürstet |
| DR150-DR-K-RAL | 0202674RAL | Dekorning Kunststoff lackiert, RAL-Farbtone nach Wahl |
| DR150-SM-G-D-W | 0202733 | Dekorscheibe aus Floatglas, mattiert mit Dekorning weiß |
| DR150-SBDR-G-SB-W | 0202718 | Dekorglas aus ESG, bedruckt, Dekorning weiß |
| DR150-DR-K-SM | 0202674//607 | Dekorning Aluminium silber matt |
| DR150-SM-K-D-W | 0204861 | Dekorscheibe PMMA satiniert, Dekorning weiß |
| DR150-SPMA-G-SB-W | 0202700 | Dekorglas aus ESG, aussen mattiert, Dekorning weiß |
| ZV-EDLR-DO | 0202478 | LED-Diffusor opal PC |
| DR150-DPS-K-D-W | 0208855 | Scheibe PMMA, geprägte Mikroprismen, Dekorning weiß |
| DR150-MPS-K-D-W | 0209006 | Scheibe PMMA, Mikroprismen hervorstehend, Dekorning weiß |
| ZV-EDLR-B90 | 0202497 | Fresnellinse , Halbstreuwinkel 90 Grad , PC |
| DR150-MPS-G-D-W | 0204883 | Dekorglasscheibe Floatglas, Mikroprismen mit Dekorning weiß |
| DR150-DPO-K-D-W | 0208865 | Scheibe PMMA, geprägte Mikroprismen opal, Dekorning weiß |
| DR150-DR-K-AL | 0202674//634 | Dekorning Aluminium gebürstet |
| DR150-DR-K-W | 0202674 | Dekorning Kunststoff weiß |
| UGEBD ... -UR | 0201069 | Umschaltrelais für EBD..., (nicht HIT-Bestückung) |
| DR150-DR-K-SG | 0202674//609 | Dekorning Aluminium silber glänzend |
| HES EBD 150/50 | 0202807 | Halbeinbausatz, Höhe 50mm |
| HES EBD 150/25 | 0202806 | Halbeinbausatz, Höhe 25mm |
| ZES EBD 150-235/80 | 0202928 | Befestigungssatz EBD 150 - 235, für Deckenstärken bis 80 mm |
| PES EBD. 150/100/200 | 0202782 | Paneeinbausatz Modul 100 und 200 |
| PES EBD. 150/150 | 0202783 | Paneeinbausatz Modul 150 |
| VP EBD. 150-625 | 0202919 | Verstärkungsplatte für nicht biegesteife Decken Modul 625 |
| VP EBD. 150-600 | 0202792 | Verstärkungsplatte für nicht biegesteife Decken Modul 600 |
| PES EBD... UGEBD | 0202900 | Montagewinkel für Geräteträger UGEBD in Verbindung mit PES EBD... |

0332068 ADLR 150/1100-840 W-DALI

Ausschreibungstext

Downlight der ADLR-Produktfamilie. Lichtlenkung durch Reflektor, Ausstrahlungscharakteristik symmetrisch, extrem breitstrahlend, Lichtaustritt direkt. Leuchtmittel LED-M eingebaut, Austausch durch Fachkraft möglich. Die Leuchte generiert einen Bemessungslichtstrom von 1160 lm in Lichtfarbe 840, Lichtstrom einstellbar: stufenlos. Die hohe LED-Lebensdauer ermöglicht einen langen Einsatz bei gleichbleibender Beleuchtungsgüte. Hohe Lichtqualität durch eine Farbortoleranz von < 3 SDCM. Gehäuse aus Stahl, verkehrsweiß, ähnlich RAL 9016, Schutzart IP20. Die Leuchte ist für die Einzelmontage an der Decke vorgesehen. Schraubenmaterial und dergleichen ist bauseits zu beschaffen. Mit elektronischem Betriebsgerät DALI-2. Austausch durch Fachkraft möglich. Nennspannung 220 - 240 V AC/DC 50 - 60 Hz. Artikelnummer: 0332068 Artikelbezeichnung: ADLR 150/1100-840 W-DALI Produktkategorie: Downlight Einsatzbereich: Bildung/Einzelhandel Leuchtenform: rund Maß H: 160 mm Maß D: 150 mm Montageart: Anbau Farbe: verkehrsweiß, ähnlich RAL 9016 Schutzart: IP20 Glühdrahtprüfung: 650 °C Einbau in isolierte Decke möglich: Nein Werkstoff des Gehäuses: Stahl Werkstoff der Abdeckung: PC klar Art der Steuerung: DALI-2 Nennspannung: 220 - 240 V Frequenz: 50 - 60 Hz Spannungsart: AC/DC Bemessungsleistung: 8,0 W Lichtlenker: Reflektor Lichtaustritt: direkt Lichtverteilung: symmetrisch Ausstrahlungscharakteristik (ETIM): extrem breitstrahlend UGR-Klasse: ≤ 25 Bemessungslichtstrom: 1160 lm Lichtstrom einstellbar: stufenlos Leuchteneffizienz: 145,0 lm/W Leuchtmittel: LED-M Inklusive Leuchtmittel: Ja Farbwiedergabeindex Ra: ≥ 80 Farbtemperatur: 4000 K Lichtfarbe: 840 Farbortoleranz (SDCM): < 3 SDCM Bemessungslebensdauer L80B50 (tq = 25 °C): 50.000 h Energieeffizienzklasse Leuchtmittel: D