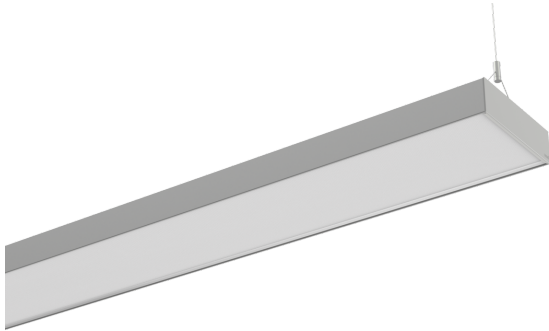


Pendelleuchte ARKA



Artikelnummer **0627935AG**

GTIN **4029299025033**

Deeplink <https://www.ridi.de/go/0627935AG>



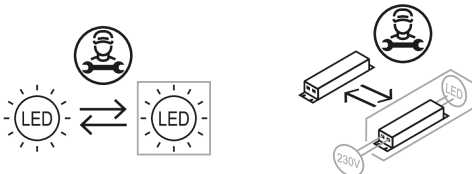
Produktbeschreibung

Pendelleuchte aus Stahlblech mit mikroprismatischem Diffusor. Lichtlenkung durch Abdeckung mikroprismatisch, Ausstrahlungscharakteristik symmetrisch, breitstrahlend, Lichtaustritt direkt/indirekt. LED-Modul linear, Lichtfarbe 830, Farbortoleranz (SDCM) < 3 SDCM, Leuchtmittel Austausch durch Fachkraft. Lichtstrom einstellbar in Stufen Bemessungslebensdauer L80B50 (tq = 25°C) 100.000 h. Pendelleuchte rechteckig, aus lackiertem Stahl in silber, ähnlich RAL 9006, lichtbandfähig, Länge 1131 mm, Breite 167 mm, Höhe 48 mm, Leuchtengewicht ohne Zubehör 4,400 kg, Schutzart IP20. Abdeckung aus PMMA klar. Pendelmontage als Einzel- oder Bandleuchte, Stirnteile separat zu bestellen. Bei Bandmontage ist der Leuchtenverbinder erforderlich. Pendelmontage mit separatem Zubehör, bei Bandmontage ein Abhänger pro Verbindungsstelle. Durchgangsverdrahtung als Zubehör verfügbar. Mit elektronischem Betriebsgerät. Austausch durch Fachkraft möglich. Bemessungsleistung 38,0 W, Nennspannung 220 - 240 V AC/DC 50 - 60 Hz, Schutzklasse I.

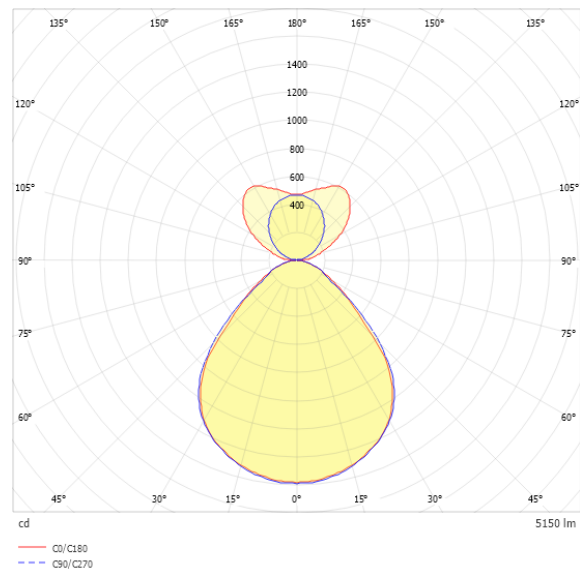
Kurzinformationen

Montageart	Pendel
Schutzart	IP20
Schutzklasse	I
Zulässige Umgebungstemperatur	-20 - 40 °C
Nennspannung	220 - 240 V
Art der Steuerung	xFlex
Farbtemperatur	3000 K
Farbwiedergabeindex Ra	≥ 80
Bemessungslichtstrom	5150 lm
Bemessungsleistung	38,0 W
Leuchteneffizienz	136 lm/W
Bemessungslebensdauer L80B50 (tq = 25 °C)	100.000 h
Dieses Produkt enthält Lichtquellen der Energieeffizienzklasse	D

Nachhaltigkeit



Lichtverteilungskurve



Blendungsbewertung UGR (4H/8H)

UGR längs	15.8
UGR quer	15.9

Allgemein

Produktkategorie	Pendelleuchte
Einsatzbereich	Büro Bildung
Leuchtenform	rechteckig
Verstellbarkeit	starr
Mit Sensor	Nein
Mit Notlichtelement	Nein
BEG-förderfähig	Ja
Garantie	5 Jahre
Wartungskategorie	D

Montage

Montageart	Pendel
Montageort	Decke
Geeignet für Lichtbandkonfiguration	Ja
Anschlussart	Steckklemme
Art der Verdrahtung	geeignet für Durchgangsverdrahtung
Anzahl Pole	5
Leiterquerschnitt	0,5 - 2,5 mm ²

Gehäuse

Farbe	silber, ähnlich RAL 9006
Schutzart	IP20
Stoßfestigkeitsgrad	IK03
Glühdrahtprüfung	650 °C
Zulässige Umgebungstemperatur	-20 - 40 °C
Einbau in isolierte Decke möglich	Nein
Werkstoff des Gehäuses	Stahl
Oberflächenbehandlung des Gehäuses	pulverbeschichtet
Werkstoff der Abdeckung	PMMA klar

Elektrische Ausführung

Art der Steuerung	xFlex
Nennspannung	220 - 240 V
Frequenz	50 - 60 Hz
Spannungsart	AC/DC
Bemessungsleistung	38,0 W
Schutzklasse	I
Anzahl der Betriebsgeräte	1

Betriebsgerät

Max. Anzahl der Betriebsgeräte an Leitungsschutzschalter B10	11
Max. Anzahl der Betriebsgeräte an Leitungsschutzschalter B16	17
Max. Anzahl der Betriebsgeräte an Leitungsschutzschalter C16	23
Einschaltstrom je Betriebsgerät	38 A / 220 µs
Ripple LF	5 %
SELV	Nein

Lichttechnik

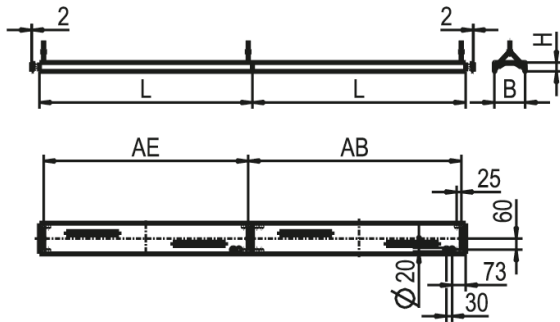
Lichtlenker	Abdeckung mikroprismatisch
Lichtaustritt	direkt/indirekt
Lichtverteilung	symmetrisch
Ausstrahlungscharakteristik	breitstrahlend
Ausstrahlungswinkel	89 °
Ausstrahlungswinkel einstellbar	nein
UGR-Klasse	≤ 16
Bemessungslichtstrom	5150 lm
Lichtstrom einstellbar	in Stufen
Leuchteneffizienz	136 lm/W
Lichtstromanteil oberer Halbraum	36,00 %
Lichtstromanteil unterer Halbraum	64,00 %

Leuchtmittel

Leuchtmittel	LED-M
Inklusive Leuchtmittel	Ja
Farbwiedergabeindex Ra	≥ 80
Farbtemperatur	3000 K
Lichtfarbe	830
Farbtemperatur einstellbar	Nein
Farbortoleranz (SDCM)	< 3 SDCM
Photobiologische Sicherheit	RG1
Bemessungslebensdauer L80B50 (tq = 25 °C)	100.000 h
Bemessungslebensdauer L80B10 (tq = 25 °C)	95.000 h
Maximale Umgebungstemperatur L80B50 = 50.000 h	40 °C

0627935AG ARKA-P1135FLAG830MPO0500

Maßzeichnung



Abmessungen

Maß L	1131 mm
Maß B	167 mm
Maß H	48 mm
Maß AB	1131 mm
Maß AE	1085 mm
Nettogewicht	4,400 kg

Zubehör

Artikelbezeichnung	Artikelnummer	Produktbeschreibung
ZAL 3X0,75/1,5M-T	0203579	Anschlussleitung transparent, 3x 0,75 mm ² , 1,5 m
ZAL 3X1,5/1,5M-T	0207977	Anschlussleitung transparent, 3x 1,5 mm ² , 1,5 m
ZDBE-AG	0204332AG	Baldachin eckig RAL9006, für Seilpendel Trapez, ZUSP und UKNS
ZIDV-ARKA 1135/5/1,5	0209536	Durchgangsverdrahtung 5x 1,5 mm ² für ARKA Anbau- und Pendelleuchte 1135, maximal 10 A
ZNADS-ARKA	0209542	Durchschleifung / Zugentlastung und Würgestopfen
ARKA-ED-AG	0209520AG	Leuchtenenddeckel ARKA, Farbe ähnlich RAL 9006 aus Kunststoff, 2 Stück
ARKA-VS	0209521	Leuchtenverbinder ARKA, 1 Stück
ZSP2Z 190 SEILPENDEL TRAPEZ	0203587	Trapez-Seilpendel, Deckenbefestigung, Zylinder, 1,5 m, 1 Stück
ZRO RAHMENÖFFNER	0204003	Werkzeug zur einfachen Öffnung des Leuchtenrahmens

Produkthinweis

Empfohlener Deckenabstand für Pendelmontage ab 0,5 m.

xFlex

Pos	Pos DS	Φ	I	P
0		3500 lm	200 mA	25 W
1		4330 lm	250 mA	31 W
2		5150 lm	300 mA	38 W
3		5960 lm	350 mA	44 W

Die Lichtströme sind über die verschiedenen Stufen des xFlex einstellbar.
Hinweis: Die Werte im Bereich „Technische Daten“ beziehen sich auf die Werkseinstellung. Die Werkseinstellung ist durch **Fettdruck** hervorgehoben.
Die Ta-Werte der xFlex-Tabelle gelten nicht für Notlichtvarianten.

0627935AG ARKA-P1135FLAG830MPO0500

Ausschreibungstext

Pendelleuchte aus Stahlblech mit mikroprismatischem Diffusor. Lichtlenkung durch Abdeckung mikroprismatisch, Ausstrahlungscharakteristik symmetrisch, breitstrahlend, Lichtaustritt direkt/indirekt. LED-Modul linear, Lichtfarbe 830, Farbortoleranz (SDCM) < 3 SDCM, Leuchtmittel Austausch durch Fachkraft. Lichtstrom einstellbar in Stufen Bemessungslebensdauer L80B50 (tq = 25°C) 100.000 h . Pendelleuchte rechteckig, aus lackiertem Stahl in silber, ähnlich RAL 9006, lichtbandfähig, Länge 1131 mm, Breite 167 mm , Höhe 48 mm , Leuchtengewicht ohne Zubehör 4,400 kg , Schutzart IP20. Abdeckung aus PMMA klar. Pendelmontage als Einzel- oder Bandleuchte, Stirnteile separat zu bestellen. Bei Bandmontage ist der Leuchtenverbinder erforderlich. Pendelmontage mit separatem Zubehör, bei Bandmontage ein Abhänger pro Verbindungsstelle. Durchgangsverdrahtung als Zubehör verfügbar. Mit elektronischem Betriebsgerät. Austausch durch Fachkraft möglich. Bemessungsleistung 38,0 W, Nennspannung 220 - 240 V AC/DC 50 - 60 Hz, Schutzklasse I.

Artikelnummer: 0627935AG
 Artikelbezeichnung: ARKA-P1135FLAG830MPO0500
 Produktkategorie: Pendelleuchte
 Einsatzbereich: Büro/Bildung
 Leuchtenform: rechteckig
 Verstellbarkeit: starr
 Maß L: 1131 mm
 Maß B: 167 mm
 Maß H: 48 mm
 Montageart: Pendel
 Montageort: Decke
 Anschlussart: Steckklemme
 Art der Verdrahtung: geeignet für Durchgangsverdrahtung
 Anzahl Pole: 5
 Leiterquerschnitt: 0,5 - 2,5 mm²
 Farbe: silber, ähnlich RAL 9006
 Schutzart: IP20
 Stoßfestigkeitsgrad: IK03
 Glühdrahtprüfung: 650 °C
 Zulässige Umgebungstemperatur: -20 - 40 °C
 Werkstoff des Gehäuses: Stahl
 Oberflächenbehandlung des Gehäuses: pulverbeschichtet
 Werkstoff der Abdeckung: PMMA klar
 Art der Steuerung: xFlex
 Nennspannung: 220 - 240 V
 Frequenz: 50 - 60 Hz
 Spannungsart: AC/DC
 Bemessungsleistung: 38,0 W
 Schutzklasse: I
 Lichtlenker: Abdeckung mikroprismatisch
 Lichtaustritt: direkt/indirekt
 Lichtverteilung: symmetrisch
 Ausstrahlungscharakteristik: breitstrahlend
 UGR-Klasse: ≤ 16
 Bemessungslichtstrom: 5150 lm
 Lichtstrom einstellbar: in Stufen
 Leuchteneffizienz: 136 lm/W
 Leuchtmittel: LED-M
 Inklusive Leuchtmittel: Ja
 Farbwiedergabeindex Ra: ≥ 80
 Farbtemperatur: 3000 K
 Lichtfarbe: 830
 Farbortoleranz (SDCM): < 3 SDCM
 Photobiologische Sicherheit: RG1
 Bemessungslebensdauer L80B50 (tq = 25 °C): 100.000 h
 Bemessungslebensdauer L80B10 (tq = 25 °C): 95.000 h
 Energieeffizienzklasse Leuchtmittel: D