

Pendelleuchte ARKA



Artikelnummer **0637935**

GTIN **402929966465**

Deeplink <https://www.ridi.de/go/0637935>



Produktbeschreibung

Pendelleuchte aus Stahlblech mit mikroprismatischem Diffusor. Lichtlenkung durch Abdeckung mikroprismatisch, Ausstrahlungscharakteristik symmetrisch, breitstrahlend, Lichtaustritt direkt/indirekt. LED-Modul linear, Lichtfarbe 830, Farbortoleranz (SDCM) < 3 SDCM, Leuchtmittel Austausch durch Fachkraft. Lichtstrom einstellbar stufenlos Bemessungslebensdauer L80B50 (tq = 25°C) 100.000 h. Pendelleuchte rechteckig, aus lackiertem Stahl in verkehrsweiß, ähnlich RAL 9016, lichtbandfähig, Länge 1131 mm, Breite 167 mm, Höhe 48 mm, Leuchtengewicht ohne Zubehör 4,400 kg, Schutzart IP20. Abdeckung aus PMMA klar. Pendelmontage als Einzel- oder Bandleuchte, Stirnteile separat zu bestellen. Bei Bandmontage ist der Leuchtenverbinder erforderlich. Pendelmontage mit separatem Zubehör, bei Bandmontage ein Abhänger pro Verbindungsstelle. Durchgangsverdrahtung als Zubehör verfügbar. Mit elektronischem Betriebsgerät. Austausch durch Fachkraft möglich. Bemessungsleistung 38,0 W, Nennspannung 220 - 240 V AC/DC 50 - 60 Hz, Schutzklasse I.

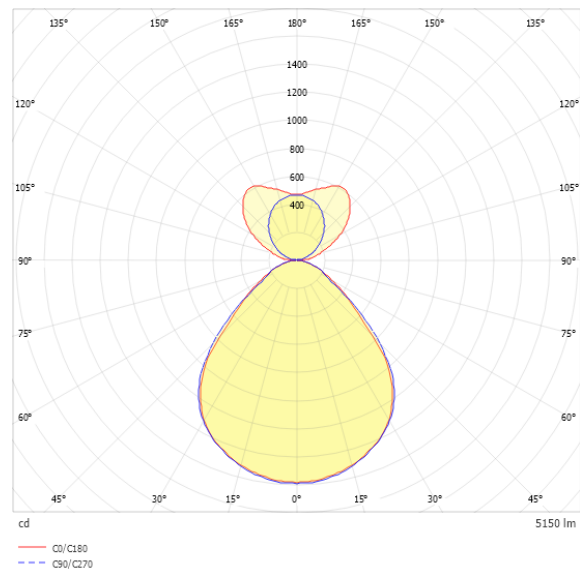
Kurzinformationen

Montageart	Pendel
Schutzart	IP20
Schutzklasse	I
Zulässige Umgebungstemperatur	-20 - 40 °C
Nennspannung	220 - 240 V
Art der Steuerung	DALI-2
Farbtemperatur	3000 K
Farbwiedergabeindex Ra	≥ 80
Bemessungslichtstrom	5150 lm
Bemessungsleistung	38,0 W
Leuchteffizienz	136 lm/W
Bemessungslebensdauer L80B50 (tq = 25 °C)	100.000 h
Dieses Produkt enthält Lichtquellen der Energieeffizienzklasse	D

Nachhaltigkeit



Lichtverteilungskurve



Blendungsbewertung UGR (4H/8H)

UGR längs	15.8
UGR quer	15.9

0637935 ARKA-P1135DAWS830MP00500

Allgemein

Produktkategorie	Pendelleuchte
Einsatzbereich	Büro Bildung
Leuchtenform	rechteckig
Verstellbarkeit	starr
Mit Sensor	Nein
Mit Notlichtelement	Nein
BEG-förderfähig	Ja
Garantie	5 Jahre
Wartungskategorie	D

Montage

Montageart	Pendel
Montageort	Decke
Geeignet für Lichtbandkonfiguration	Ja
Anschlussart	Steckklemme
Art der Verdrahtung	geeignet für Durchgangsverdrahtung
Anzahl Pole	5
Leiterquerschnitt	0,5 - 2,5 mm ²

Gehäuse

Farbe	verkehrsweiß, ähnlich RAL 9016
Schutzart	IP20
Stoßfestigkeitsgrad	IK03
Glühdrahtprüfung	650 °C
Zulässige Umgebungstemperatur	-20 - 40 °C
Einbau in isolierte Decke möglich	Nein
Werkstoff des Gehäuses	Stahl
Oberflächenbehandlung des Gehäuses	pulverbeschichtet
Werkstoff der Abdeckung	PMMA klar

Elektrische Ausführung

Art der Steuerung	DALI-2
Nennspannung	220 - 240 V
Frequenz	50 - 60 Hz
Spannungsart	AC/DC
Bemessungsleistung	38,0 W
Schutzklasse	I
Anzahl der Betriebsgeräte	1

Betriebsgerät

Max. Anzahl der Betriebsgeräte an Leitungsschutzschalter B10	22
Max. Anzahl der Betriebsgeräte an Leitungsschutzschalter B16	35
Max. Anzahl der Betriebsgeräte an Leitungsschutzschalter C16	35
Dimmbereich	1–100%
Push Dim	Ja
Einschaltstrom je Betriebsgerät	29,4 A / 112 µs
Ripple HF	20 %
Ripple LF	5 %
SELV	Nein

Lichttechnik

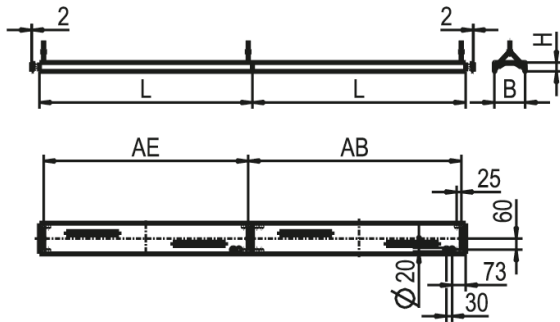
Lichtlenker	Abdeckung mikroprismatisch
Lichtaustritt	direkt/indirekt
Lichtverteilung	symmetrisch
Ausstrahlungscharakteristik	breitstrahlend
Ausstrahlungswinkel	89 °
Ausstrahlungswinkel einstellbar	nein
UGR-Klasse	≤ 16
Bemessungslichtstrom	5150 lm
Lichtstrom einstellbar	stufenlos
Leuchteffizienz	136 lm/W
Lichtstromanteil oberer Halbraum	36,00 %
Lichtstromanteil unterer Halbraum	64,00 %

Leuchtmittel

Leuchtmittel	LED-M
Inklusive Leuchtmittel	Ja
Farbwiedergabeindex Ra	≥ 80
Farbtemperatur	3000 K
Lichtfarbe	830
Farbtemperatur einstellbar	Nein
Farbortoleranz (SDCM)	< 3 SDCM
Photobiologische Sicherheit	RG1
Bemessungslebensdauer L80B50 (t _q = 25 °C)	100.000 h
Bemessungslebensdauer L80B10 (t _q = 25 °C)	95.000 h
Maximale Umgebungstemperatur L80B50 =	40 °C

0637935 ARKA-P1135DAWS830MP00500

Maßzeichnung



Abmessungen

Maß L	1131 mm
Maß B	167 mm
Maß H	48 mm
Maß AB	1131 mm
Maß AE	1085 mm
Nettogewicht	4,400 kg

Zubehör

Artikelbezeichnung	Artikelnummer	Produktbeschreibung
ZAL 5X0,75/1,5M-T	0203580	Anschlussleitung transparent, 5x 0,75 mm ² , 1,5 m
ZAL 5X1,5/1,5M-T	0207978	Anschlussleitung transparent, 5x 1,5 mm ² , 1,5 m
ZDBE	0204332	Baldachin eckig, weiß, für Seilpendel Trapez, ZUSP und UKNS
ZIDV-ARKA 1135/5/1,5	0209536	Durchgangsverdrahtung 5x 1,5 mm ² für ARKA Anbau- und Pendelleuchte 1135, maximal 10 A
ZNADS-ARKA	0209542	Durchschleifung / Zugentlastung und Würgestopfen
ARKA-ED-WS	0209520	Kunststoffstirnteil weiß für ARKA Anbau- und Pendelleuchten, Set aus 2 Stück
ARKA-VS	0209521	Leuchtenverbinder ARKA, 1 Stück
ZSPT2Z 190 SEILPENDEL TRAPEZ	0203587	Trapez-Seilpendel, Deckenbefestigung, Zylinder, 1,5 m, 1 Stück
ZRO RAHMENÖFFNER	0204003	Werkzeug zur einfachen Öffnung des Leuchtenrahmens

Produkthinweis

Empfohlener Deckenabstand für Pendelmontage ab 0,5 m.

0637935 ARKA-P1135DAWS830MPO0500

Ausschreibungstext

Pendelleuchte aus Stahlblech mit mikroprismatischem Diffusor. Lichtlenkung durch Abdeckung mikroprismatisch, Ausstrahlungscharakteristik symmetrisch, breitstrahlend, Lichtaustritt direkt/indirekt. LED-Modul linear, Lichtfarbe 830, Farbortoleranz (SDCM) < 3 SDCM, Leuchtmittel Austausch durch Fachkraft. Lichtstrom einstellbar stufenlos Bemessungslebensdauer L80B50 (tq = 25°C) 100.000 h. Pendelleuchte rechteckig, aus lackiertem Stahl in verkehrsweiß, ähnlich RAL 9016, lichtbandfähig, Länge 1131 mm, Breite 167 mm, Höhe 48 mm, Leuchtengewicht ohne Zubehör 4,400 kg, Schutzart IP20. Abdeckung aus PMMA klar. Pendelmontage als Einzel- oder Bandleuchte, Stirnteile separat zu bestellen. Bei Bandmontage ist der Leuchtenverbinder erforderlich. Pendelmontage mit separatem Zubehör, bei Bandmontage ein Abhänger pro Verbindungsstelle. Durchgangsverdrahtung als Zubehör verfügbar. Mit elektronischem Betriebsgerät. Austausch durch Fachkraft möglich. Bemessungsleistung 38,0 W, Nennspannung 220 - 240 V AC/DC 50 - 60 Hz, Schutzklasse I.

Artikelnummer: 0637935
Artikelbezeichnung: ARKA-P1135DAWS830MPO0500
Produktkategorie: Pendelleuchte
Einsatzbereich: Büro/Bildung
Leuchtenform: rechteckig
Verstellbarkeit: starr
Maß L: 1131 mm
Maß B: 167 mm
Maß H: 48 mm
Montageart: Pendel
Montageort: Decke
Anschlussart: Steckklemme
Art der Verdrahtung: geeignet für Durchgangsverdrahtung
Anzahl Pole: 5
Leiterquerschnitt: 0,5 - 2,5 mm²
Farbe: verkehrsweiß, ähnlich RAL 9016
Schutzart: IP20
Stoßfestigkeitsgrad: IK03
Glühdrahtprüfung: 650 °C
Zulässige Umgebungstemperatur: -20 - 40 °C
Werkstoff des Gehäuses: Stahl
Oberflächenbehandlung des Gehäuses: pulverbeschichtet
Werkstoff der Abdeckung: PMMA klar
Art der Steuerung: DALI-2
Nennspannung: 220 - 240 V
Frequenz: 50 - 60 Hz
Spannungsart: AC/DC
Bemessungsleistung: 38,0 W
Schutzklasse: I
Lichtlenker: Abdeckung mikroprismatisch
Lichtaustritt: direkt/indirekt
Lichtverteilung: symmetrisch
Ausstrahlungscharakteristik: breitstrahlend
UGR-Klasse: ≤ 16
Bemessungslichtstrom: 5150 lm
Lichtstrom einstellbar: stufenlos
Leuchteneffizienz: 136 lm/W
Leuchtmittel: LED-M
Inklusive Leuchtmittel: Ja
Farbwiedergabeindex Ra: ≥ 80
Farbtemperatur: 3000 K
Lichtfarbe: 830
Farbortoleranz (SDCM): < 3 SDCM
Photobiologische Sicherheit: RG1
Bemessungslebensdauer L80B50 (tq = 25 °C): 100.000 h
Bemessungslebensdauer L80B10 (tq = 25 °C): 95.000 h
Energieeffizienzklasse Leuchtmittel: D