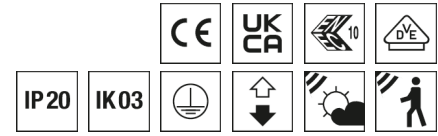
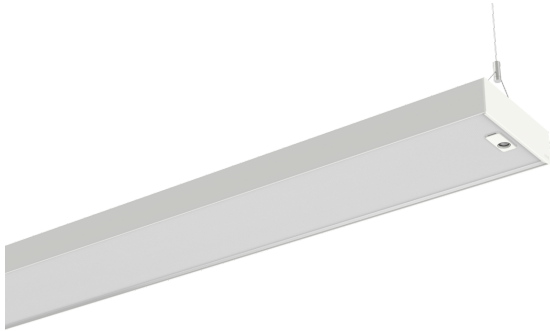


Pendelleuchte ARKA



Artikelnummer **0637939**

GTIN **4029299666540**

Deeplink <https://www.ridi.de/go/0637939>



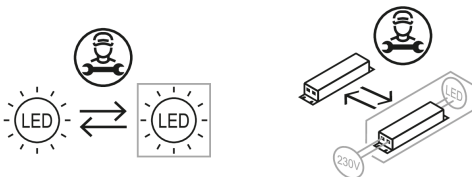
Produktbeschreibung

Pendelleuchte aus Stahlblech mit mikroprismatischem Diffusor. Lichtlenkung durch Abdeckung mikroprismatisch, Ausstrahlungscharakteristik symmetrisch, breitstrahlend, Lichtaustritt direkt/indirekt. LED-Modul linear, Lichtfarbe 830, Farbortoleranz (SDCM) < 3 SDCM, Leuchtmittel Austausch durch Fachkraft. Lichtstrom einstellbar stufenlos Bemessungslebensdauer L80B50 (tq = 25 °C) 100.000 h. Pendelleuchte rechteckig, aus lackiertem Stahl in verkehrsweiß, ähnlich RAL 9016, lichtbandfähig, Länge 1411 mm, Breite 167 mm, Höhe 48 mm, Leuchtengewicht ohne Zubehör 5,400 kg, Schutzart IP20. Abdeckung aus PMMA klar. Pendelmontage als Einzel- oder Bandleuchte, Stirnteile separat zu bestellen. Bei Bandmontage ist der Leuchtenverbinder erforderlich. Pendelmontage mit separatem Zubehör, bei Bandmontage ein Abhänger pro Verbindungsstelle. Durchgangsverdrahtung als Zubehör verfügbar. Mit elektronischem Betriebsgerät. Austausch durch Fachkraft möglich. Bemessungsleistung 44,0 W, Nennspannung 220 - 240 V AC 50 - 60 Hz, Schutzklasse I. Mit Licht- und Bewegungsmelder. Erfassungsbereich quer Ø 5,4 m, Erfassungsfeld 22 m². Einbindung in Casambi-Systeme möglich (Casambi ready). Integrierte Sensorik aus dem APCON EASY BLE Portfolio (Casambi) steuert bis zu 30 DALI Leuchten über den Master

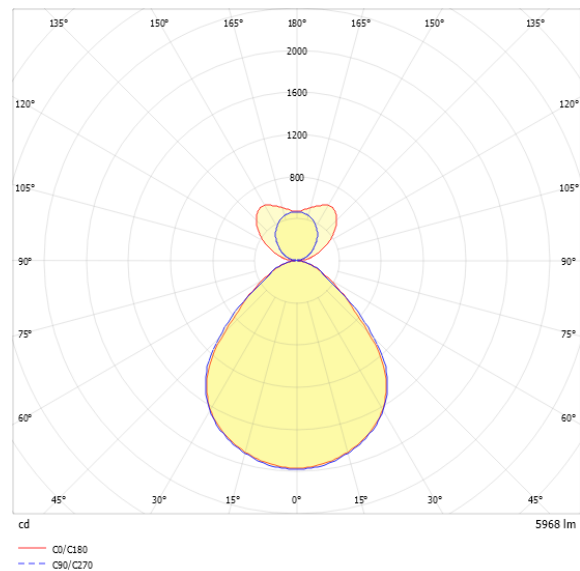
Kurzinformationen

Montageart	Pendel
Schutzart	IP20
Schutzklasse	I
Zulässige Umgebungstemperatur	0 - 40 °C
Nennspannung	220 - 240 V
Art der Steuerung	DALI-2 Casambi
Farbtemperatur	3000 K
Farbwiedergabeindex Ra	≥ 80
Bemessungslichtstrom	5970 lm
Bemessungsleistung	44,0 W
Leuchteneffizienz	136 lm/W
Bemessungslebensdauer L80B50 (tq = 25 °C)	100.000 h
Dieses Produkt enthält Lichtquellen der Energieeffizienzklasse	D

Nachhaltigkeit



Lichtverteilungskurve



Blendungsbewertung UGR (4H/8H)

UGR längs	16.2
UGR quer	16.3

0637939 ARKA-P1415DAWS830MPO0600-SEN

Allgemein

Produktkategorie	Pendelleuchte
Einsatzbereich	Büro Bildung
Technologie	Casambi
Leuchtenform	rechteckig
Verstellbarkeit	starr
Mit Sensor	Ja
Sensorik	Licht Bewegung
Mit Notlichtelement	Nein
BEG-förderfähig	Ja
Garantie	5 Jahre
Wartungskategorie	D

Montage

Montageart	Pendel
Montageort	Decke
Geeignet für Lichtbandkonfiguration	Ja
Anschlussart	Steckklemme
Art der Verdrahtung	geeignet für Durchgangsverdrahtung
Anzahl Pole	5
Leiterquerschnitt	0,5 - 2,5 mm ²

Gehäuse

Farbe	verkehrsweiß, ähnlich RAL 9016
Schutzart	IP20
Stoßfestigkeitsgrad	IK03
Glühdrahtprüfung	650 °C
Zulässige Umgebungstemperatur	0 - 40 °C
Einbau in isolierte Decke möglich	Nein
Werkstoff des Gehäuses	Stahl
Oberflächenbehandlung des Gehäuses	pulverbeschichtet
Werkstoff der Abdeckung	PMMA klar

Elektrische Ausführung

Art der Steuerung	DALI-2 Casambi
Nennspannung	220 - 240 V
Frequenz	50 - 60 Hz
Spannungsart	AC
Bemessungsleistung	44,0 W
Schutzklasse	I
Anzahl der Betriebsgeräte	1

Betriebsgerät

Max. Anzahl der Betriebsgeräte an Leitungsschutzschalter B10	22
Max. Anzahl der Betriebsgeräte an Leitungsschutzschalter B16	35
Max. Anzahl der Betriebsgeräte an Leitungsschutzschalter C16	35
Dimmbereich	1–100%
Push Dim	Ja
Einschaltstrom je Betriebsgerät	29,4 A / 112 µs
Ripple HF	20 %
Ripple LF	5 %
SELV	Nein

Lichttechnik

Lichtlenker	Abdeckung mikroprismatisch
Lichtaustritt	direkt/indirekt
Lichtverteilung	symmetrisch
Ausstrahlungscharakteristik	breitstrahlend
Ausstrahlungswinkel	89 °
Ausstrahlungswinkel einstellbar	nein
UGR-Klasse	≤ 16
Bemessungslichtstrom	5970 lm
Lichtstrom einstellbar	stufenlos
Leuchteffizienz	136 lm/W
Lichtstromanteil oberer Halbraum	31,00 %
Lichtstromanteil unterer Halbraum	69,00 %

Leuchtmittel

Leuchtmittel	LED-M
Inklusive Leuchtmittel	Ja
Farbwiedergabeindex Ra	≥ 80
Farbtemperatur	3000 K
Lichtfarbe	830
Farbtemperatur einstellbar	Nein
Farbortoleranz (SDCM)	< 3 SDCM
Photobiologische Sicherheit	RG1
Bemessungslebensdauer L80B50 (tq = 25 °C)	100.000 h
Bemessungslebensdauer L80B10 (tq = 25 °C)	100.000 h
Maximale Umgebungstemperatur L80B50 = 50.000 h	40 °C

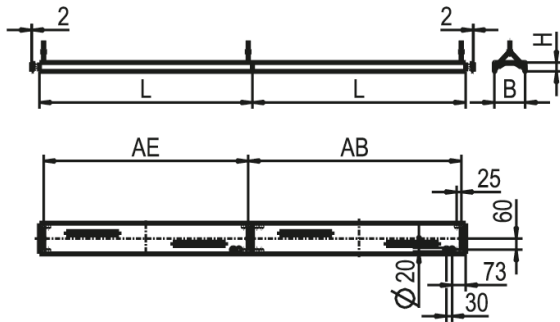
0637939 ARKA-P1415DAWS830MP00600-SEN

Sensorik

Erfassungsbereich quer	Ø 5,4 m
Erfassungswinkel	360°
Erfassungsbereich	22 m ²
Optimale Montagehöhe	3 m
Maximale Montagehöhe	4 m
Helligkeitssollwert	10 - 2000 lx

0637939 ARKA-P1415DAWS830MP00600-SEN

Maßzeichnung



Abmessungen

Maß L	1411 mm
Maß B	167 mm
Maß H	48 mm
Maß AB	1411 mm
Maß AE	1365 mm
Nettogewicht	5,400 kg

Zubehör

Artikelbezeichnung	Artikelnummer	Produktbeschreibung
ZAL 5X0,75/1,5M-T	0203580	Anschlussleitung transparent, 5x 0,75 mm ² , 1,5 m
ZAL 5X1,5/1,5M-T	0207978	Anschlussleitung transparent, 5x 1,5 mm ² , 1,5 m
ZDBE	0204332	Baldachin eckig, weiß, für Seilpendel Trapez, ZUSP und UKNS
ZIDV-ARKA 1415/5/1,5	0209537	Durchgangsverdrahtung 5x 1,5 mm ² für ARKA-A1415/ARKA-P1415, maximal 10 A
ZNADS-ARKA	0209542	Durchschleifung / Zugentlastung und Würgestopfen
ARKA-ED-WS	0209520	Kunststoffstirnteil weiß für ARKA Anbau- und Pendelleuchten, Set aus 2 Stück
ARKA-VS	0209521	Leuchtenverbinder ARKA, 1 Stück
ZSP2Z 190 SEILPENDEL TRAPEZ	0203587	Trapez-Seilpendel, Deckenbefestigung, Zylinder, 1,5 m, 1 Stück
ZRO RAHMENÖFFNER	0204003	Werkzeug zur einfachen Öffnung des Leuchtenrahmens

Produkthinweis

Über das APCON EASY BLE / Casambi Lichtsteuerungssystem steuerbare Leuchte mit integriertem APCON EASY BLE / Casambi Licht- und Bewegungsmelder. Anschluss und gemeinsame Steuerung von bis zu 30 weiteren DALI/DALI-2 Leuchten möglich. Integration in APCON EASY BLE / Casambi möglich.

Empfohlener Deckenabstand für Pendelmontage ab 0,5 m.

0637939 ARKA-P1415DAWS830MPO0600-SEN

Ausschreibungstext

0637939 ARKA-P1415DAWS830MPO0600-SEN

Pendelleuchte aus Stahlblech mit mikroprismatischem Diffusor. Lichtlenkung durch Abdeckung mikroprismatisch, Ausstrahlungscharakteristik symmetrisch, breitstrahlend, Lichtaustritt direkt/indirekt. LED-Modul linear, Lichtfarbe 830, Farbortoleranz (SDCM) < 3 SDCM, Leuchtmittel Austausch durch Fachkraft. Lichtstrom einstellbar stufenlos Bemessungslebensdauer L80B50 (tq = 25 °C) 100.000 h . Pendelleuchte rechteckig, aus lackiertem Stahl in verkehrsweiß, ähnlich RAL 9016, lichtbandfähig, Länge 1411 mm, Breite 167 mm , Höhe 48 mm , Leuchtengewicht ohne Zubehör 5,400 kg , Schutzart IP20. Abdeckung aus PMMA klar. Pendelmontage als Einzel- oder Bandleuchte, Stirnteile separat zu bestellen. Bei Bandmontage ist der Leuchtenverbinder erforderlich. Pendelmontage mit separatem Zubehör, bei Bandmontage ein Abhänger pro Verbindungsstelle. Durchgangsverdrahtung als Zubehör verfügbar. Mit elektronischem Betriebsgerät. Austausch durch Fachkraft möglich. Bemessungsleistung 44,0 W, Nennspannung 220 - 240 V AC 50 - 60 Hz, Schutzklasse I. Mit Licht- und Bewegungsmelder. Erfassungsreichweite quer Ø 5,4 m, Erfassungsfeld 22 m². Einbindung in Casambi-Systeme möglich (Casambi ready). Integrierte Sensorik aus dem APCON EASY BLE Portfolio (Casambi) steuert bis zu 30 DALI Leuchten über den Master

Artikelnummer: 0637939
 Artikelbezeichnung: ARKA-P1415DAWS830MPO0600-SEN
 Produktkategorie: Pendelleuchte
 Einsatzbereich: Büro/Bildung
 Technologie: Casambi
 Leuchtenform: rechteckig
 Mit Sensor: Ja
 Sensorik: Licht/Bewegung
 Verstellbarkeit: starr
 Maß L: 1411 mm
 Maß B: 167 mm
 Maß H: 48 mm
 Montageart: Pendel
 Montageort: Decke
 Anschlussart: Steckklemme
 Art der Verdrahtung: geeignet für Durchgangsverdrahtung
 Anzahl Pole: 5
 Leiterquerschnitt: 0,5 - 2,5 mm²
 Farbe: verkehrsweiß, ähnlich RAL 9016
 Schutzart: IP20
 Stoßfestigkeitsgrad: IK03
 Glühdrahtprüfung: 650 °C
 Zulässige Umgebungstemperatur: 0 - 40 °C
 Werkstoff des Gehäuses: Stahl
 Oberflächenbehandlung des Gehäuses: pulverbeschichtet
 Werkstoff der Abdeckung: PMMA klar
 Art der Steuerung: DALI-2/Casambi
 Nennspannung: 220 - 240 V
 Frequenz: 50 - 60 Hz
 Spannungsart: AC
 Bemessungsleistung: 44,0 W
 Schutzklasse: I
 Lichtlenker: Abdeckung mikroprismatisch
 Lichtaustritt: direkt/indirekt
 Lichtverteilung: symmetrisch
 Ausstrahlungscharakteristik: breitstrahlend
 UGR-Klasse: ≤ 16
 Bemessungslichtstrom: 5970 lm
 Lichtstrom einstellbar: stufenlos
 Leuchteffizienz: 136 lm/W
 Leuchtmittel: LED-M
 Inklusive Leuchtmittel: Ja
 Farbwiedergabeindex Ra: ≥ 80
 Farbtemperatur: 3000 K
 Lichtfarbe: 830
 Farbortoleranz (SDCM): < 3 SDCM
 Photobiologische Sicherheit: RG1
 Bemessungslebensdauer L80B50 (tq = 25 °C): 100.000 h
 Bemessungslebensdauer L80B10 (tq = 25 °C): 100.000 h
 Energieeffizienzklasse Leuchtmittel: D
 Erfassungsreichweite quer: Ø 5,4 m
 Erfassungswinkel: 360°
 Erfassungsfeld: 22 m²
 Optimale Montagehöhe: 3 m
 Maximale Montagehöhe: 4 m
 Helligkeitssollwert: 10 - 2000 lx