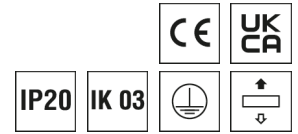
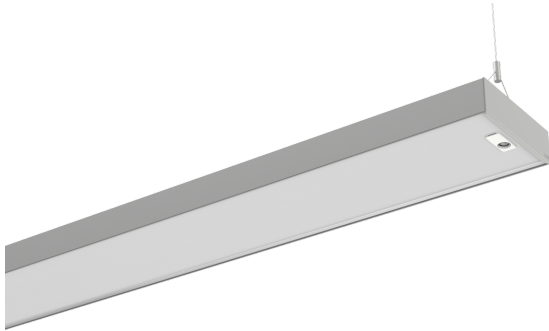


0637939AG ARKA-P1415DAAG830MP00600-SEN

Pendelleuchte ARKA



Artikelnummer **0637939AG**

GTIN **4029299025262**

Deeplink <https://www.ridi.de/go/0637939AG>



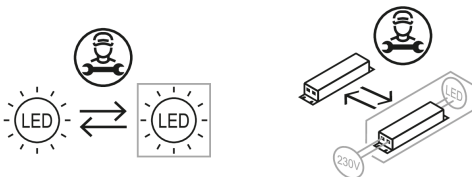
Produktbeschreibung

Pendelleuchte aus Stahlblech mit mikroprismatischem Diffusor. Lichtlenkung durch Abdeckung mikroprismatisch, Ausstrahlungscharakteristik symmetrisch, breitstrahlend, Lichtaustritt direkt/indirekt. LED-Modul linear, Lichtfarbe 830, Farbortoleranz (SDCM) < 3 SDCM, Leuchtmittel Austausch durch Fachkraft. Lichtstrom einstellbar stufenlos Bemessungslebensdauer L80B50 (tq = 25 °C) 100.000 h. Pendelleuchte rechteckig, aus lackiertem Stahl in silber, ähnlich RAL 9006, lichtbandfähig, Länge 1411 mm, Breite 167 mm, Höhe 48 mm, Leuchtengewicht ohne Zubehör 5,400 kg, Schutzart IP20. Pendelmontage als Einzel- oder Bandleuchte, Stirnteile separat zu bestellen. Bei Bandmontage ist der Leuchtenverbinder erforderlich. Pendelmontage mit separatem Zubehör, bei Bandmontage ein Abhänger pro Verbindungsstelle. Durchgangsverdrahtung als Zubehör verfügbar. Mit elektronischem Betriebsgerät. Austausch durch Fachkraft möglich. Bemessungsleistung 44,0 W, Nennspannung 220 - 240 V AC/DC 50 - 60 Hz, Schutzklasse I. Mit Licht- und Bewegungsmelder. Erfassungsreichweite quer Ø 7 m, Erfassungsfeld 38 m². Einbindung in Casambi-Systeme möglich (Casambi ready).

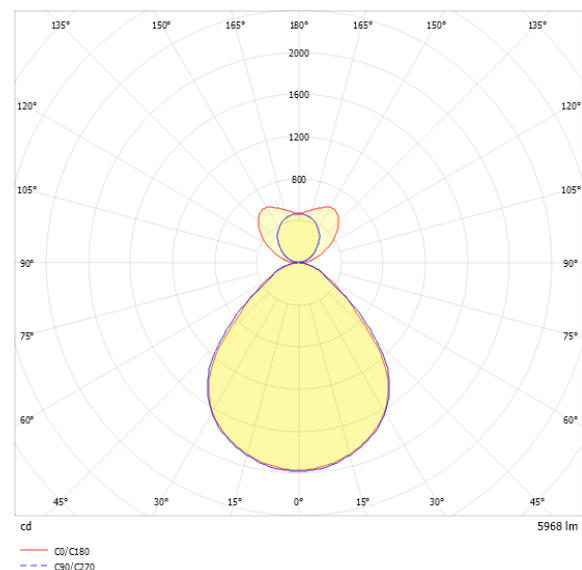
Kurzinformationen

| | |
|--|------------------|
| Montageart | Pendel |
| Schutzart | IP20 |
| Schutzklasse | I |
| Zulässige Umgebungstemperatur | -20 - 40 °C |
| Nennspannung | 220 - 240 V |
| Art der Steuerung | DALI-2 Casambi |
| Farbtemperatur | 3000 K |
| Farbwiedergabeindex Ra | ≥ 80 |
| Bemessungslichtstrom | 5970 lm |
| Bemessungsleistung | 44,0 W |
| Leuchteneffizienz | 135,7 lm/W |
| Bemessungslebensdauer L80B50 (tq = 25 °C) | 100.000 h |
| Dieses Produkt enthält Lichtquellen der Energieeffizienzklasse | D |

Nachhaltigkeit



Lichtverteilungskurve



Blendungsbewertung UGR (4H/8H)

| | |
|-----------|------|
| UGR längs | 16.2 |
| UGR quer | 16.3 |

0637939AG ARKA-P1415DAAG830MP00600-SEN

Allgemein

| | |
|---------------------|----------------|
| Produktkategorie | Pendelleuchte |
| Einsatzbereich | Büro Bildung |
| Technologie | Casambi |
| Leuchtenform | rechteckig |
| Mit Sensor | Ja |
| Sensorik | Bewegung |
| Mit Notlichtelement | Nein |
| BEG-förderfähig | Ja |
| Garantie | 5 Jahre |
| Wartungskategorie | D |

Montage

| | |
|-------------------------------------|------------------------------------|
| Montageart | Pendel |
| Montageort | Decke |
| Geeignet für Lichtbandkonfiguration | Ja |
| Anschlussart | Steckklemme |
| Art der Verdrahtung | geeignet für Durchgangsverdrahtung |
| Anzahl Pole | 5 |
| Leiterquerschnitt | 0,5 - 2,5 mm ² |

Gehäuse

| | |
|------------------------------------|--------------------------|
| Farbe | silber, ähnlich RAL 9006 |
| Schutzart | IP20 |
| Stoßfestigkeitsgrad | IK03 |
| Glühdrahtprüfung | 650 °C |
| Zulässige Umgebungstemperatur | -20 - 40 °C |
| Einbau in isolierte Decke möglich | Nein |
| Werkstoff des Gehäuses | Stahl |
| Oberflächenbehandlung des Gehäuses | pulverbeschichtet |
| Werkstoff der Abdeckung | PMMA klar |

Elektrische Ausführung

| | |
|---------------------------|------------------|
| Art der Steuerung | DALI-2 Casambi |
| Nennspannung | 220 - 240 V |
| Frequenz | 50 - 60 Hz |
| Spannungsart | AC/DC |
| Bemessungsleistung | 44,0 W |
| Schutzklasse | I |
| Anzahl der Betriebsgeräte | 1 |

Betriebsgerät

| | |
|---|--------|
| Max. Number of operating devices on circuit breaker B10 | 22 |
| Max. Number of operating devices on circuit breaker B16 | 35 |
| Max. Number of operating devices on circuit breaker C16 | 35 |
| Dimming range | 1–100% |
| DC suitable | Ja |
| Inrush current per operating device | 29,4 A |
| Ripple HF | 20 % |
| Ripple LF | 5 % |
| SELV | Nein |

Lichttechnik

| | |
|---------------------------------|----------------------------|
| Lichtlenker | Abdeckung mikroprismatisch |
| Lichtaustritt | direkt/indirekt |
| Lichtverteilung | symmetrisch |
| Ausstrahlungscharakteristik | breitstrahlend |
| Ausstrahlungswinkel | 89 ° |
| Ausstrahlungswinkel einstellbar | nein |
| UGR-Klasse | ≤ 16 |
| Bemessungslichtstrom | 5970 lm |
| Lichtstrom einstellbar | stufenlos |
| Leuchteneffizienz | 135,7 lm/W |

Leuchtmittel

| | |
|--|-----------|
| Leuchtmittel | LED-M |
| Inklusive Leuchtmittel | Ja |
| Farbwiedergabeindex Ra | ≥ 80 |
| Farbtemperatur | 3000 K |
| Lichtfarbe | 830 |
| Farbtemperatur einstellbar | Nein |
| Farbortoleranz (SDCM) | < 3 SDCM |
| Photobiologische Sicherheit | RG1 |
| Bemessungslebensdauer L80B50 (tq = 25 °C) | 100.000 h |
| Bemessungslebensdauer L80B10 (tq = 25 °C) | 100.000 h |
| Maximale Umgebungstemperatur L80B50 = 50.000 h | 40 °C |

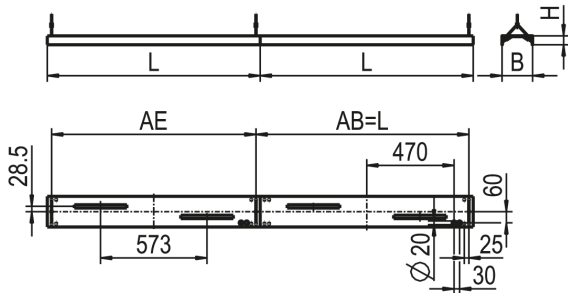
0637939AG ARKA-P1415DAAG830MP00600-SEN

Sensorik

| | |
|------------------------|-------------------|
| Erfassungsbereich quer | Ø 7 m |
| Erfassungswinkel | 360° |
| Erfassungsbereich | 38 m ² |
| Optimale Montagehöhe | 3 m |
| Maximale Montagehöhe | 4 m |
| Helligkeitssollwert | 10 - 2000 lx |

0637939AG ARKA-P1415DAAG830MP00600-SEN

Maßzeichnung



Abmessungen

| | |
|--------------|----------|
| Maß L | 1411 mm |
| Maß B | 167 mm |
| Maß H | 48 mm |
| Maß AB | 1411 mm |
| Maß AE | 1365 mm |
| Nettogewicht | 5,400 kg |

Zubehör

| Artikelbezeichnung | Artikelnummer | Produktbeschreibung |
|------------------------------|---------------|---|
| ZDBE-AG | 0204332AG | Baldachin eckig RAL9006, für Seilpendel Trapez, ZUSP und UKNS |
| ZAL 5X1,5/1,5M-T | 0207978 | Anschlussleitung transparent, 5x1,5mm ² , 1,5Meter |
| ZAL 5X0,75/1,5M-T | 0203580 | Anschlussleitung transparent, 5x0,75mm ² , 1,5Meter |
| ARKA-ED-AG | 0209520AG | Leuchtenenddeckel ARKA, RAL9006, Kunststoff, 2 Stk. |
| ZIDV-ARKA 1135/5/1,5 | 0209536 | Durchgangsverdrahtung ARKA-A1135/ARKA-P1135 5x1,5mm ² ,max.10A |
| ZNADS-ARKA-.. | 0209542 | Zubehör Durchschleifung / Zugentlastung + Würigestopfen |
| ZRO RAHMENÖFFNER | 0204003 | Werkzeug zur einfachen Öffnung des Leuchtenrahmens |
| ARKA-VS | 0209521 | Leuchtenverbinder ARKA, 1 Stk. |
| ZSPT2Z 190 SEILPENDEL TRAPEZ | 0203587 | Seilpendel Trapez, Deckenbef., Zyl., 1,5m, 1Stück |

Ausschreibungstext

Pendelleuchte aus Stahlblech mit mikroprismatischem Diffusor. Lichtlenkung durch Abdeckung mikroprismatisch, Ausstrahlungscharakteristik symmetrisch, breitstrahlend, Lichtaustritt direkt/indirekt. LED-Modul linear, Lichtfarbe 830, Farbortoleranz (SDCM) < 3 SDCM, Leuchtmittel Austausch durch Fachkraft. Lichtstrom einstellbar stufenlos Bemessungslebensdauer L80B50 (tq = 25°C) 100.000 h. Pendelleuchte rechteckig, aus lackiertem Stahl in silber, ähnlich RAL 9006, lichtbandfähig, Länge 1411 mm, Breite 167 mm, Höhe 48 mm, Leuchtengewicht ohne Zubehör 5,400 kg, Schutzart IP20. Pendelmontage als Einzel- oder Bandleuchte, Stirnteile separat zu bestellen. Bei Bandmontage ist der Leuchtenverbinder erforderlich. Pendelmontage mit separatem Zubehör, bei Bandmontage ein Abhänger pro Verbindungsstelle. Durchgangsverdrahtung als Zubehör verfügbar. Mit elektronischem Betriebsgerät. Austausch durch Fachkraft möglich. Bemessungsleistung 44,0 W, Nennspannung 220 - 240 V AC/DC 50 - 60 Hz, Schutzklasse I. Mit Licht- und Bewegungsmelder. Erfassungsreichweite quer Ø 7 m, Erfassungsfeld 38 m². Einbindung in Casambi-Systeme möglich (Casambi ready). Artikelnummer: 0637939AG Artikelbezeichnung: ARKA-P1415DAAG830MPO0600-SEN Produktkategorie: Pendelleuchte Einsatzbereich: Büro/Bildung Technologie: Casambi Leuchtenform: rechteckig Mit Sensor: Ja Sensorik: Bewegung Mit Notlichtelement: Nein Verstellbarkeit: starr Maß L: 1411 mm Maß B: 167 mm Maß H: 48 mm Montageart: Pendel Montageort: Decke Anschlussart: Steckklemme Art der Verdrahtung: geeignet für Durchgangsverdrahtung Anzahl Pole: 5 Leiterquerschnitt: 0,5 - 2,5 mm² Farbe: silber, ähnlich RAL 9006 Schutzart: IP20 Stoßfestigkeitsgrad: IK03 Ballwurfsicher: Nein Glühdrahtprüfung: 650 °C Zulässige Umgebungstemperatur: -20 - 40 °C Einbau in isolierte Decke möglich: Nein Werkstoff des Gehäuses: Stahl Oberflächenbehandlung des Gehäuses: pulverbeschichtet Werkstoff der Abdeckung: PMMA klar Art der Steuerung: DALI-2/Casambi Nennspannung: 220 - 240 V Frequenz: 50 - 60 Hz Spannungsart: AC/DC Bemessungsleistung: 44,0 W Lichtlenker: Abdeckung mikroprismatisch Lichtaustritt: direkt/indirekt Lichtverteilung: symmetrisch Ausstrahlungscharakteristik (ETIM): breitstrahlend UGR-Klasse: ≤ 16 Bemessungslichtstrom: 5970 lm Lichtstrom einstellbar: stufenlos Leuchteneffizienz: 135,7 lm/W Leuchtmittel: LED-M Inklusive Leuchtmittel: Ja Farbwiedergabeindex Ra: ≥ 80 Farbtemperatur: 3000 K Lichtfarbe: 830 Farbtemperatur einstellbar: Nein Farbortoleranz (SDCM): < 3 SDCM Photobiologische Sicherheit: RG1 Bemessungslebensdauer L80B50 (tq = 25 °C): 100.000 h Bemessungslebensdauer L80B10 (tq = 25 °C): 100.000 h Energieeffizienzklasse Leuchtmittel: D Erfassungsreichweite quer: Ø 7 m Erfassungswinkel: 360° Erfassungsfeld: 38 m² Optimale Montagehöhe: 3 m Maximale Montagehöhe: 4 m Helligkeitssollwert: 10 - 2000 lx