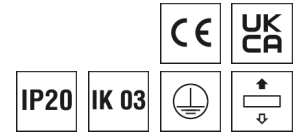


**0637941** ARKA-P1415DAWS840MPO0650-SEN

## Pendelleuchte ARKA



Artikelnummer **0637941**

GTIN **4029299666588**

Deeplink <https://www.ridi.de/go/0637941>



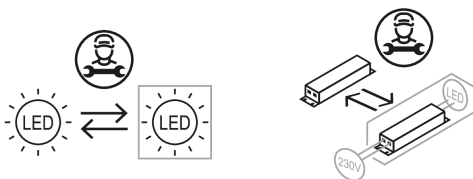
### Produktbeschreibung

Pendelleuchte aus Stahlblech mit mikroprismatischem Diffusor. Lichtlenkung durch Abdeckung mikroprismatisch, Ausstrahlungscharakteristik symmetrisch, breitstrahlend, Lichtaustritt direkt/indirekt. LED-Modul linear, Lichtfarbe 840, Farbortoleranz (SDCM) < 3 SDCM, Leuchtmittel Austausch durch Fachkraft. Lichtstrom einstellbar stufenlos Bemessungslebensdauer L80B50 (tq = 25 °C) 100.000 h. Pendelleuchte rechteckig, aus lackiertem Stahl in verkehrsweiß, ähnlich RAL 9016, lichtbandfähig, Länge 1411 mm, Breite 167 mm, Höhe 48 mm, Leuchtengewicht ohne Zubehör 5,400 kg, Schutzart IP20. Pendelmontage als Einzel- oder Bandleuchte, Stirnteile separat zu bestellen. Bei Bandmontage ist der Leuchtenverbinder erforderlich. Pendelmontage mit separatem Zubehör, bei Bandmontage ein Abhänger pro Verbindungsstelle. Durchgangsverdrahtung als Zubehör verfügbar. Mit elektronischem Betriebsgerät. Austausch durch Fachkraft möglich. Bemessungsleistung 44,0 W, Nennspannung 220 - 240 V AC/DC 50 - 60 Hz, Schutzklasse I. Mit Licht- und Bewegungsmelder. Erfassungsreichweite quer Ø 7 m, Erfassungsfeld 38 m<sup>2</sup>. Einbindung in Casambi-Systeme möglich (Casambi ready).

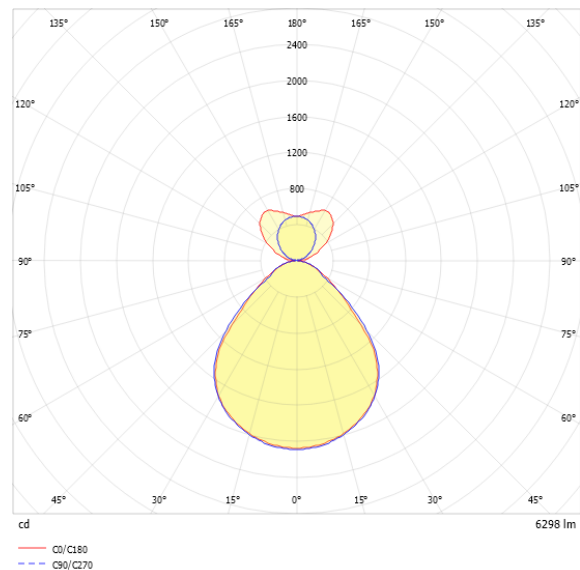
### Kurzinformationen

Montageart	Pendel
Schutzart	IP20
Schutzklasse	I
Zulässige Umgebungstemperatur	-20 - 40 °C
Nennspannung	220 - 240 V
Art der Steuerung	DALI-2   Casambi
Farbtemperatur	4000 K
Farbwiedergabeindex Ra	≥ 80
Bemessungslichtstrom	6300 lm
Bemessungsleistung	44,0 W
Leuchteneffizienz	143,2 lm/W
Bemessungslebensdauer L80B50 (tq = 25 °C)	100.000 h
Dieses Produkt enthält Lichtquellen der Energieeffizienzklasse	C

### Nachhaltigkeit



### Lichtverteilungskurve



### Blendungsbewertung UGR (4H/8H)

UGR längs	16.4
UGR quer	16.5

## 0637941 ARKA-P1415DAWS840MPO0650-SEN

### Allgemein

Produktkategorie	Pendelleuchte
Einsatzbereich	Büro   Bildung
Technologie	Casambi
Leuchtenform	rechteckig
Mit Sensor	Ja
Sensorik	Bewegung
Mit Notlichtelement	Nein
BEG-förderfähig	Ja
Garantie	5 Jahre
Wartungskategorie	D

### Montage

Montageart	Pendel
Montageort	Decke
Geeignet für Lichtbandkonfiguration	Ja
Anschlussart	Steckklemme
Art der Verdrahtung	geeignet für Durchgangsverdrahtung
Anzahl Pole	5
Leiterquerschnitt	0,5 - 2,5 mm <sup>2</sup>

### Gehäuse

Farbe	verkehrsweiß, ähnlich RAL 9016
Schutzart	IP20
Stoßfestigkeitsgrad	IK03
Glühdrahtprüfung	650 °C
Zulässige Umgebungstemperatur	-20 - 40 °C
Einbau in isolierte Decke möglich	Nein
Werkstoff des Gehäuses	Stahl
Oberflächenbehandlung des Gehäuses	pulverbeschichtet
Werkstoff der Abdeckung	PMMA klar

### Elektrische Ausführung

Art der Steuerung	DALI-2   Casambi
Nennspannung	220 - 240 V
Frequenz	50 - 60 Hz
Spannungsart	AC/DC
Bemessungsleistung	44,0 W
Schutzklasse	I
Anzahl der Betriebsgeräte	1

### Betriebsgerät

Max. Number of operating devices on circuit breaker B10	22
Max. Number of operating devices on circuit breaker B16	35
Max. Number of operating devices on circuit breaker C16	35
Dimming range	1–100%
DC suitable	Ja
Inrush current per operating device	29,4 A
Ripple HF	20 %
Ripple LF	5 %
SELV	Nein

### Lichttechnik

Lichtlenker	Abdeckung mikroprismatisch
Lichtaustritt	direkt/indirekt
Lichtverteilung	symmetrisch
Ausstrahlungscharakteristik	breitstrahlend
Ausstrahlungswinkel	89 °
Ausstrahlungswinkel einstellbar	nein
UGR-Klasse	≤ 19
Bemessungslichtstrom	6300 lm
Lichtstrom einstellbar	stufenlos
Leuchteffizienz	143,2 lm/W

### Leuchtmittel

Leuchtmittel	LED-M
Inklusive Leuchtmittel	Ja
Farbwiedergabeindex Ra	≥ 80
Farbtemperatur	4000 K
Lichtfarbe	840
Farbtemperatur einstellbar	Nein
Farbortoleranz (SDCM)	< 3 SDCM
Photobiologische Sicherheit	RG1
Bemessungslebensdauer L80B50 (tq = 25 °C)	100.000 h
Bemessungslebensdauer L80B10 (tq = 25 °C)	100.000 h
Maximale Umgebungstemperatur L80B50 = 50.000 h	40 °C

## 0637941 ARKA-P1415DAWS840MP00650-SEN

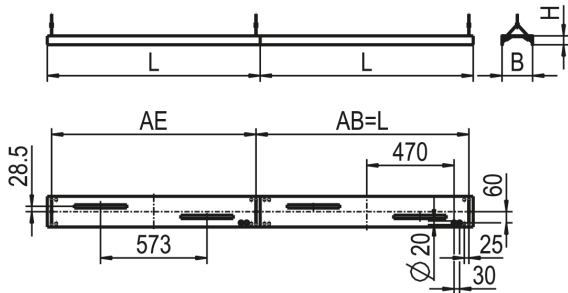
---

### Sensorik

Erfassungsbereich quer	Ø 7 m
Erfassungswinkel	360°
Erfassungsbereich	38 m <sup>2</sup>
Optimale Montagehöhe	3 m
Maximale Montagehöhe	4 m
Helligkeitssollwert	10 - 2000 lx

**0637941** ARKA-P1415DAWS840MPO0650-SEN

## Maßzeichnung



## Abmessungen

Maß L	1411 mm
Maß B	167 mm
Maß H	48 mm
Maß AB	1411 mm
Maß AE	1365 mm
Nettogewicht	5,400 kg

## Zubehör

Artikelbezeichnung	Artikelnummer	Produktbeschreibung
ZDBE	0204332	Baldachin eckig weiß, für Seilpendel Trapez, ZUSP und UKNS
ZAL 5X1,5/1,5M-T	0207978	Anschlussleitung transparent, 5x1,5mm <sup>2</sup> , 1,5Meter
ZAL 5X0,75/1,5M-T	0203580	Anschlussleitung transparent, 5x0,75mm <sup>2</sup> , 1,5Meter
ARKA-ED-WS	0209520	Leuchtenenddeckel ARKA, weiß, Kunststoff, 2 Stk.
ZIDV-ARKA 1415/5/1,5	0209537	Durchgangsverdrahtung ARKA-A1415/ARKA-P1415 5x1,5mm <sup>2</sup> ,max.10A
ZNADS-ARKA-..	0209542	Zubehör Durchschleifung / Zugentlastung + Würgestopfen
ZRO RAHMENÖFFNER	0204003	Werkzeug zur einfachen Öffnung des Leuchtenrahmens
ARKA-VS	0209521	Leuchtenverbinder ARKA, 1 Stk.
ZSPT2Z 190 SEILPENDEL TRAPEZ	0203587	Seilpendel Trapez, Deckenbef., Zyl., 1,5m, 1Stück

**Ausschreibungstext**

Pendelleuchte aus Stahlblech mit mikroprismatischem Diffusor. Lichtlenkung durch Abdeckung mikroprismatisch, Ausstrahlungscharakteristik symmetrisch, breitstrahlend, Lichtaustritt direkt/indirekt. LED-Modul linear, Lichtfarbe 840, Farbortoleranz (SDCM) < 3 SDCM, Leuchtmittel Austausch durch Fachkraft. Lichtstrom einstellbar stufenlos Bemessungslebensdauer L80B50 (tq = 25°C) 100.000 h. Pendelleuchte rechteckig, aus lackiertem Stahl in verkehrsweiß, ähnlich RAL 9016, lichtbandfähig, Länge 1411 mm, Breite 167 mm, Höhe 48 mm, Leuchtengewicht ohne Zubehör 5,400 kg, Schutzart IP20. Pendelmontage als Einzel- oder Bandleuchte, Stirnteile separat zu bestellen. Bei Bandmontage ist der Leuchtenverbinder erforderlich. Pendelmontage mit separatem Zubehör, bei Bandmontage ein Abhänger pro Verbindungsstelle. Durchgangsverdrahtung als Zubehör verfügbar. Mit elektronischem Betriebsgerät. Austausch durch Fachkraft möglich. Bemessungsleistung 44,0 W, Nennspannung 220 - 240 V AC/DC 50 - 60 Hz, Schutzklasse I. Mit Licht- und Bewegungsmelder. Erfassungsreichweite quer Ø 7 m, Erfassungsfeld 38 m<sup>2</sup>. Einbindung in Casambi-Systeme möglich (Casambi ready). Artikelnummer: 0637941 Artikelbezeichnung: ARKA-P1415DAWS840MPO0650-SEN Produktkategorie: Pendelleuchte Einsatzbereich: Büro/Bildung Technologie: Casambi Leuchtenform: rechteckig Mit Sensor: Ja Sensorik: Bewegung Mit Notlichtelement: Nein Verstellbarkeit: starr Maß L: 1411 mm Maß B: 167 mm Maß H: 48 mm Montageart: Pendel Montageort: Decke Anschlussart: Steckklemme Art der Verdrahtung: geeignet für Durchgangsverdrahtung Anzahl Pole: 5 Leiterquerschnitt: 0,5 - 2,5 mm<sup>2</sup> Farbe: verkehrsweiß, ähnlich RAL 9016 Schutzart: IP20 Stoßfestigkeitsgrad: IK03 Ballwurfsicher: Nein Glühdrahtprüfung: 650 °C Zulässige Umgebungstemperatur: -20 - 40 °C Einbau in isolierte Decke möglich: Nein Werkstoff des Gehäuses: Stahl Oberflächenbehandlung des Gehäuses: pulverbeschichtet Werkstoff der Abdeckung: PMMA klar Art der Steuerung: DALI-2/Casambi Nennspannung: 220 - 240 V Frequenz: 50 - 60 Hz Spannungsart: AC/DC Bemessungsleistung: 44,0 W Lichtlenker: Abdeckung mikroprismatisch Lichtaustritt: direkt/indirekt Lichtverteilung: symmetrisch Ausstrahlungscharakteristik (ETIM): breitstrahlend UGR-Klasse: ≤ 19 Bemessungslichtstrom: 6300 lm Lichtstrom einstellbar: stufenlos Leuchteneffizienz: 143,2 lm/W Leuchtmittel: LED-M Inklusive Leuchtmittel: Ja Farbwiedergabeindex Ra: ≥ 80 Farbtemperatur: 4000 K Lichtfarbe: 840 Farbtemperatur einstellbar: Nein Farbortoleranz (SDCM): < 3 SDCM Photobiologische Sicherheit: RG1 Bemessungslebensdauer L80B50 (tq = 25 °C): 100.000 h Bemessungslebensdauer L80B10 (tq = 25 °C): 100.000 h Energieeffizienzklasse Leuchtmittel: C Erfassungsreichweite quer: Ø 7 m Erfassungswinkel: 360° Erfassungsfeld: 38 m<sup>2</sup> Optimale Montagehöhe: 3 m Maximale Montagehöhe: 4 m Helligkeitssollwert: 10 - 2000 lx