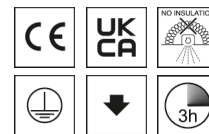


Downlight EDLR



Artikelnummer **0331463//377**

GTIN **4029299535112**

Deeplink https://www.ridi.de/go/0331463_377



Produktbeschreibung

Downlight der EDLR-Produktfamilie. Lichtlenkung durch Reflektor, Ausstrahlungscharakteristik symmetrisch, tiefstrahlend, Lichtaustritt direkt. Leuchtmittel LED-M eingebaut, Austausch durch Fachkraft möglich. Die Leuchte generiert einen Bemessungslichtstrom von 4570 lm in Lichtfarbe 840, Lichtstrom einstellbar: stufenlos. Die hohe LED-Lebensdauer ermöglicht einen langen Einsatz bei gleichbleibender Beleuchtungsgüte. Hohe Lichtqualität durch eine Farbortoleranz von < 3 SDCM. Gehäuse aus Aluminium, weiß, Schutzart . Abdeckung aus PC klar. Zusätzlich zu den Standardbefestigungsklammern für Klemmdicken von 0 bis 40 mm, sind als Zubehör spezielle Befestigungssätze wie Paneeleinbausätze, Verstärkungsplatten, Betoneingießtöpfe, Einputzringe, Schräg- und Halbeinbausätze lieferbar. Mit elektronischem Betriebsgerät DALI-2. Austausch durch Fachkraft möglich. Nennspannung 220 - 240 V AC/DC 50 - 60 Hz.

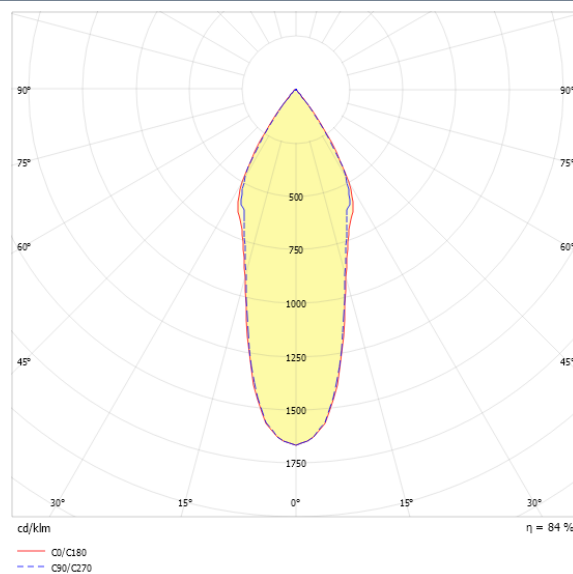
Kurzinformationen

| | |
|--|-------------|
| Montageart | Einbau |
| Schutzklasse | I |
| Zulässige Umgebungstemperatur | 0 - 25 °C |
| Nennspannung | 220 - 240 V |
| Art der Steuerung | DALI-2 |
| Farbtemperatur | 4000 K |
| Farbwiedergabeindex Ra | ≥ 80 |
| Bemessungslichtstrom | 4570 lm |
| Bemessungsleistung | 44,0 W |
| Leuchteneffizienz | 104 lm/W |
| Bemessungslebensdauer L80B50 (tq = 25 °C) | 50.000 h |
| Leuchtdauer | 3 h |
| Akkutyp | NiCd |
| Dieses Produkt enthält Lichtquellen der Energieeffizienzklasse | E |

Nachhaltigkeit



Lichtverteilungskurve



Blendungsbewertung R_{UG} (4H/8H)

| | |
|-----------------------|------|
| R _{UG} längs | 16.0 |
| R _{UG} quer | 15.5 |

Allgemein

| | |
|---------------------|------------------------|
| Produktkategorie | Downlight |
| Einsatzbereich | Bildung Einzelhandel |
| Mit Notlichtelement | Ja |

Montage

| | |
|-------------------------------------|---|
| Montageart | Einbau |
| Montageort | Decke |
| Deckenart | Decken mit Großflächen-Gipskarton- u. Mineralfaserplatten, Holzpaneeldecken |
| Geeignet für Lichtbandkonfiguration | Nein |
| Anschlussart | Steckklemme |
| Anzahl Pole | 5 |
| Leiterquerschnitt | 0,75 - 1,5 mm ² |

Gehäuse

| | |
|-----------------------------------|-----------|
| Systemmaß | D 235 |
| Farbe | weiß |
| Glühdrahtprüfung | 650 °C |
| Zulässige Umgebungstemperatur | 0 - 25 °C |
| Einbau in isolierte Decke möglich | Nein |
| Werkstoff des Gehäuses | Aluminium |
| Werkstoff der Abdeckung | PC klar |

Elektrische Ausführung

| | |
|---------------------------|-------------|
| Art der Steuerung | DALI-2 |
| Nennspannung | 220 - 240 V |
| Frequenz | 50 - 60 Hz |
| Spannungsart | AC/DC |
| Bemessungsleistung | 44,0 W |
| Schutzklasse | I |
| Anzahl der Betriebsgeräte | 1 |

Betriebsgerät

| | |
|--|--------|
| Max. Anzahl der Betriebsgeräte an Leitungsschutzschalter B10 | 13 |
| Max. Anzahl der Betriebsgeräte an Leitungsschutzschalter B16 | 23 |
| Max. Anzahl der Betriebsgeräte an Leitungsschutzschalter C16 | 36 |
| Dimmbereich | 1-100% |
| Einschaltstrom je Betriebsgerät | 28 A |
| Ripple HF | 5 % |
| Ripple LF | 2 % |
| SELV | Ja |

Lichttechnik

| | |
|-----------------------------------|---------------|
| Lichtlenker | Reflektor |
| Lichtaustritt | direkt |
| Lichtverteilung | symmetrisch |
| Ausstrahlungscharakteristik | tiefstrahlend |
| Ausstrahlungswinkel | 33,64 ° |
| UGR-Klasse | ≤ 16 |
| Lichtstrom einstellbar | stufenlos |
| Bemessungslichtstrom | 4570 lm |
| Leuchteneffizienz | 104 lm/W |
| Lichtstromanteil oberer Halbraum | 0,00 % |
| Lichtstromanteil unterer Halbraum | 100,00 % |

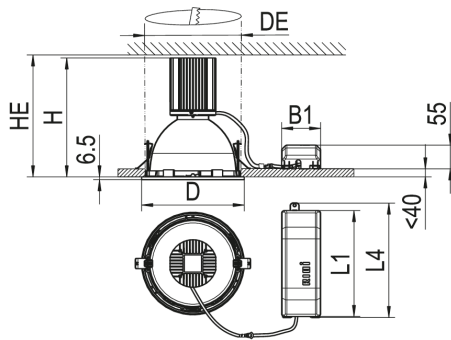
Leuchtmittel

| | |
|--|----------|
| Leuchtmittel | LED-M |
| Inklusive Leuchtmittel | Ja |
| Leuchtmittelanzahl | 1 |
| Farbwiedergabeindex Ra | ≥ 80 |
| Farbtemperatur | 4000 K |
| Lichtfarbe | 840 |
| Farborttoleranz (SDCM) | < 3 SDCM |
| Bemessungslebensdauer L80B50 (tq = 25 °C) | 50.000 h |
| Maximale Umgebungstemperatur L80B50 = 50.000 h | 25 °C |

Notbeleuchtung

| | |
|------------------------------------|--------------------------|
| Einspeisung | Einzelbatterie |
| Schaltungsart | Dauerschaltung |
| Leuchtdauer | 3 h |
| Bemessungslichtstrom im Notbetrieb | 500 lm |
| Überwachungseinrichtung | automatischer Selbsttest |
| Akkutyp | NiCd |

Maßzeichnung



Abmessungen

| | |
|--------------|----------|
| Maß H | 235 mm |
| Maß D | 235 mm |
| Maß D2 | 235 mm |
| Maß B1 | 115 mm |
| Maß DE max | 225 mm |
| Maß DE min | 223 mm |
| Maß HE | 240 mm |
| Maß L1 | 255 mm |
| Maß L4 | 275 mm |
| Nettogewicht | 0,340 kg |

Zubehör

| Artikelbezeichnung | Artikelnummer | Produktbeschreibung |
|----------------------|---------------|--|
| ZADR-EDLR235-DM310 | 0209604 | |
| ZADR-EDLR235-DM350 | 0209605 | |
| ZADR-EDLR235-DM410 | 0209606 | |
| ZADR-EDLR235-DM250 | 0209458 | Abdeckring für EDLR 235 bis Deckenöffnung Durchmesser 240 mm |
| ZADR-EDLR235-DM270 | 0209459 | Abdeckring für EDLR 235 bis Deckenöffnung Durchmesser 260 mm |
| DR235-ASLP-K-D-W | 0208874 | Asymmetrische Lichtlenkung geeignet für Downlight EDLR 235/...SMT |
| ZES EBD 150-235/80 | 0202928 | Befestigungssatz EBD 150-235, für Deckenstärken bis 80 mm |
| BET EDLR 235 | 0203010 | Beton-Einbautopf für EDLR 235, nur für Ortbeton, maximal 3000 lm |
| DR235-SPMA-G-SB-W | 0202702 | Dekorglasscheibe aus Einscheibensicherheitsglas (ESG), aussen mattiert, Dekorring weiß für Downlight 235 |
| DR235-SPM-G-SB-W | 0202684 | Dekorglasscheibe aus Einscheibensicherheitsglas (ESG), innen mattiert, Dekorring weiß für Downlight 235 |
| DR235-DR-K-SG | 0202676//609 | Dekorring aus Aluminium silber glänzend für Downlight 235 |
| DR235-DR-K-SM | 0202676//607 | Dekorring aus Aluminium silber matt für Downlight 235 |
| DR235-DR-K-ES | 0202676//636 | Dekorring aus Edelstahl gebürstet für Downlight 235 |
| DR235-RM-G-SB-W | 0202693 | Dekorring aus Einscheibensicherheitsglas (ESG), mattiert, innen offen mit Ring weiß für Downlight 235 |
| DR235-DR-K-W | 0202676 | Dekorring aus Kunststoff weiß für Downlight 235 |
| DR235-SZ-K-D-W | 0202779 | Dekorring mit zurückversetzter Kunstglasscheibe, weiß für Downlight 235 |
| DR235-SK-G-D-W | 0202864 | Dekorring weiß, Floatglassscheibe klar für Downlight 235 |
| DR235-SO-G-D-W | 0202740 | Dekorring weiß, Floatglassscheibe opal für Downlight 235 |
| DR235-HO-K-D-W | 0202749 | Dekorring weiß, Kunstglas gewölbt opal für Downlight 235 |
| DR235-SM-G-D-W | 0202735 | Dekorscheibe aus Floatglas, außen mattiert, Dekorring weiß für Downlight 235 |
| ZV-EDLR-T60 | 0202496 | Fresnellinse für LED-Platine, transparent aus PC, 60° Ausstrahlwinkel |
| ZV-EDLR-B90 | 0202497 | Fresnellinse für LED-Platine, transparent aus PC, 90° Ausstrahlwinkel |
| HES EBD 235/50 | 0202812 | Halbeinbausatz, Höhe 50 mm für Einbaudownlight 235 |
| DR235-HWNR1-K-D-W | 0202803//701 | Hinweisschild Nummer 1 mit Dekorring weiß für Downlight 235 |
| DR235-HWNR4-K-D-W | 0202803//704 | Hinweisschild Nummer 4 mit Dekorring weiß für Downlight 235 |
| DR235-HWNR5-K-D-W | 0202803//705 | Hinweisschild Nummer 5 mit Dekorring weiß für Downlight 235 |
| DR235-HWNR8-K-D-W | 0202803//708 | Hinweisschild Nummer 8 mit Dekorring weiß für Downlight 235 |
| DR235-HWNR11-K-D-W | 0202803//711 | Hinweisschild Nummer 11 mit Dekorring weiß für Downlight 235 |
| DR235-HWNR12-K-D-W | 0202803//712 | Hinweisschild Nummer 12 mit Dekorring weiß für Downlight 235 |
| DR235-HWNR24-K-D-W | 0202803//724 | Hinweisschild Nummer 24 mit Dekorring weiß für Downlight 235 |
| DR235-MPS-K-D-W | 0209008 | Mikroprismenscheibe, Dekorring aus PC, weiß, für Downlight Ø 235 mm |
| DR235-DPS-K-D-W | 0208857 | Mikroprismenscheibe, Dekorring aus PC, weiß für Downlight Ø 235mm |
| DR235-MPS-G-D-W | 0204885 | Mikroprismenscheibe mit Dekorring weiß für Downlight 235 |
| DR235-DPO-K-D-W | 0208867 | Mikroprismenscheibe opal, Dekorring aus PC, weiß für Downlight Ø 235 mm |
| PES EBD... UGEBD | 0202900 | Montagewinkel für Geräteträger UGEBD in Verb. mit PES EBD... |
| PES EBD. 235/100/150 | 0202786 | Paneeleinbausatz Modul 100 und 150 für Einbaudownlight 235 |
| PES EBD. 235/200 | 0202787 | Paneeleinbausatz Modul 100 und 200 für Einbaudownlight 235 |
| DR235-SOM-K-D-W | 0208862 | Scheibe opal satiniert, Dekorring aus PC, weiß für Downlight Ø 235 mm |

| Artikelbezeichnung | Artikelnummer | Produktbeschreibung |
|--------------------|---------------|---|
| VP EBD. 235-600 | 0202794 | Verstärkungsplatte für nicht biegesteife Decken Modul 600 |
| VP EBD. 235-625 | 0202921 | Verstärkungsplatte für nicht biegesteife Decken Modul 625 |

Produkthinweis

Hinweis: Leuchtenlichtstrom im Notlichtbetrieb: ca. 500 lm

Ausschreibungstext

Downlight der EDLR-Produktfamilie. Lichtlenkung durch Reflektor, Ausstrahlungscharakteristik symmetrisch, tiefstrahlend, Lichtaustritt direkt. Leuchtmittel LED-M eingebaut, Austausch durch Fachkraft möglich. Die Leuchte generiert einen Bemessungslichtstrom von 4570 lm in Lichtfarbe 840, Lichtstrom einstellbar: stufenlos. Die hohe LED-Lebensdauer ermöglicht einen langen Einsatz bei gleichbleibender Beleuchtungsgüte. Hohe Lichtqualität durch eine Farborttoleranz von < 3 SDCM. Gehäuse aus Aluminium, weiß, Schutzart . Abdeckung aus PC klar. Zusätzlich zu den Standardbefestigungsklammern für Klemmdicken von 0 bis 40 mm, sind als Zubehör spezielle Befestigungssätze wie Paneeleinbausätze, Verstärkungsplatten, Betoneingießtöpfe, Einputzringe, Schräg- und Halbeinbausätze lieferbar. Mit elektronischem Betriebsgerät DALI-2. Austausch durch Fachkraft möglich. Nennspannung 220 - 240 V AC/DC 50 - 60 Hz.

Artikelnummer: 0331463//377
 Artikelbezeichnung: EDLR 235/5000-840 SMT-DA-EDS3
 Produktkategorie: Downlight
 Einsatzbereich: Bildung|Einzelhandel
 Leuchtenform:
 Mit Notlichtelement: Ja
 Maß H: 235 mm
 Maß D: 235 mm
 Montageart: Einbau
 Montageort: Decke
 Anschlussart: Steckklemme
 Anzahl Pole: 5
 Leiterquerschnitt: 0,75 - 1,5 mm²
 Systemmaß: D 235
 Farbe: weiß
 Glühdrahtprüfung: 650 °C
 Zulässige Umgebungstemperatur: 0 - 25 °C
 Werkstoff des Gehäuses: Aluminium
 Werkstoff der Abdeckung: PC klar
 Art der Steuerung: DALI-2
 Nennspannung: 220 - 240 V
 Frequenz: 50 - 60 Hz
 Spannungsart: AC/DC
 Bemessungsleistung: 44,0 W
 Schutzklasse: I
 Lichtlenker: Reflektor
 Lichtaustritt: direkt
 Lichtverteilung: symmetrisch
 Ausstrahlungscharakteristik: tiefstrahlend
 UGR-Klasse: ≤ 16
 Lichtstrom einstellbar: stufenlos
 Bemessungslichtstrom: 4570 lm
 Leuchteneffizienz: 104 lm/W
 Leuchtmittel: LED-M
 Inklusive Leuchtmittel: Ja
 Farbwiedergabeindex Ra: ≥ 80
 Farbtemperatur: 4000 K
 Lichtfarbe: 840
 Farborttoleranz (SDCM): < 3 SDCM
 Bemessungslebensdauer L80B50 (tq = 25 °C): 50.000 h
 Energieeffizienzklasse Leuchtmittel: E
 Einspeisung: Einzelbatterie
 Schaltungsart: Dauerschaltung
 Leuchtdauer: 3 h
 Bemessungslichtstrom im Notbetrieb: 500 lm
 Überwachungseinrichtung: automatischer Selbsttest
 Akkutyp: NiCd