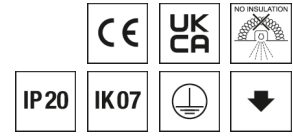


## Deckenleuchte EL



Artikelnummer **0838087**

GTIN **4029299572001**

Deeplink <https://www.ridi.de/go/0838087>



### Produktbeschreibung

Deckenleuchte der EL-Produktfamilie. Lichtlenkung durch Abdeckung opal, Ausstrahlungscharakteristik symmetrisch, breitstrahlend, Lichtaustritt direkt. Leuchtmittel LED-M eingebaut, Austausch durch Fachkraft möglich. Die Leuchte generiert einen Bemessungslichtstrom von 4500 lm in Lichtfarbe 840, Lichtstrom einstellbar: stufenlos. Die hohe LED-Lebensdauer ermöglicht einen langen Einsatz bei gleichbleibender Beleuchtungsgüte. Hohe Lichtqualität durch eine Farbortoleranz von < 3 SDCM. Gehäuse aus Stahl, verkehrsweiß, ähnlich RAL 9016, Schutzart IP20 IP40 raumseitig. Abdeckung aus PMMA opal. Einbau in verschiedene Deckensysteme mit entsprechendem Befestigungssatz, oder Einlegemontage in Deckensysteme mit sichtbaren Tragschienen und eingelegten Deckenplatten. Für die Einlegemontage ist kein zusätzliches Befestigungszubehör erforderlich. Mit elektronischem Betriebsgerät DALI-2. Austausch durch Fachkraft möglich. Nennspannung 220 - 240 V AC/DC 50 - 60 Hz.

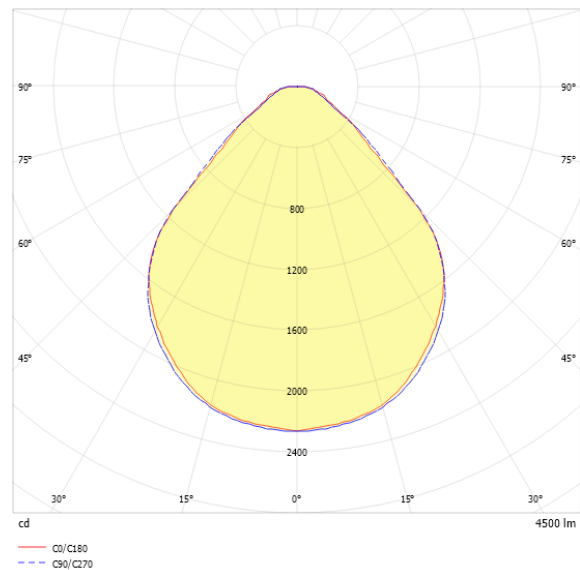
### Kurzinformationen

|  |                        |
|--|------------------------|
| Montageart   | Einbau                 |
| Schutzart  | IP20   IP40 raumseitig |
| Schutzklasse   | I                      |
| Zulässige Umgebungstemperatur                                  | -25 - 50 °C            |
| Nennspannung   | 220 - 240 V            |
| Art der Steuerung  | DALI-2                 |
| Farbtemperatur   | 4000 K                 |
| Farbwiedergabeindex Ra   | ≥ 80                   |
| Bemessungslichtstrom   | 4500 lm                |
| Bemessungsleistung   | 31,0 W                 |
| Leuchteneffizienz  | 145 lm/W               |
| Bemessungslebensdauer L80B50 (tq = 25 °C)                      | 95.000 h               |
| Dieses Produkt enthält Lichtquellen der Energieeffizienzklasse | C                      |

### Nachhaltigkeit



### Lichtverteilungskurve



### Blendungsbewertung UGR (4H/8H)

|           |      |
|-----------|------|
| UGR längs | 19.0 |
| UGR quer  | 19.1 |

**0838087** EL-ES1547DAWS840MP00450

## Allgemein

|                     |                |
|---------------------|----------------|
| Produktkategorie    | Deckenleuchte  |
| Einsatzbereich      | Bildung   Büro |
| Technologie         | driver@optic   |
| Leuchtenform        | rechteckig     |
| Verstellbarkeit     | starr          |
| Mit Sensor          | Nein           |
| Mit Notlichtelement | Nein           |
| BEG-förderfähig     | Ja             |
| Garantie            | 5 Jahre        |
| Wartungskategorie   | D              |

## Montage

|                                     |  |
|-------------------------------------|--|
| Montageart                          | Einbau   |
| Montageort                          | Decke  |
| Deckenart                           | Geschnittene Decken   Decken mit unsichtbaren Tragschienen und symmetrischen Mineralfaser- und Gipsplattendecken   Decken mit sichtbaren Tragschienen und eingelegten kantigen/gefalzten Deckenplatten   Bandrasterdecken mit Mineralfaser- oder Metallplattendecken |
| Geeignet für Lichtbandkonfiguration | Nein   |
| Anschlussart                        | Steckklemme  |
| Art der Verdrahtung                 | geeignet für Durchgangsverdrahtung   |
| Anzahl Pole                         | 5  |
| Leiterquerschnitt                   | 0,5 - 2,5 mm <sup>2</sup>  |

## Gehäuse

|                                    |                                |
|------------------------------------|--------------------------------|
| Systemmaß                          | 188 x 1550                     |
| Farbe                              | verkehrsweiß, ähnlich RAL 9016 |
| Schutzart                          | IP20   IP40 raumseitig         |
| Stoßfestigkeitsgrad                | IK07                           |
| Glühdrahtprüfung                   | 650 °C                         |
| Zulässige Umgebungstemperatur      | -25 - 50 °C                    |
| Einbau in isolierte Decke möglich  | Nein                           |
| Werkstoff des Gehäuses             | Stahl                          |
| Oberflächenbehandlung des Gehäuses | pulverbeschichtet              |
| Werkstoff der Abdeckung            | PMMA opal                      |

## Elektrische Ausführung

|                           |             |
|---------------------------|-------------|
| Art der Steuerung         | DALI-2      |
| Nennspannung              | 220 - 240 V |
| Frequenz                  | 50 - 60 Hz  |
| Spannungsart              | AC/DC       |
| Bemessungsleistung        | 31,0 W      |
| Schutzklasse              | I           |
| Anzahl der Betriebsgeräte | 1           |

## Betriebsgerät

|  |        |
|--|--------|
| Max. Anzahl der Betriebsgeräte an Leitungsschutzschalter B10 | 13     |
| Max. Anzahl der Betriebsgeräte an Leitungsschutzschalter B16 | 22     |
| Max. Anzahl der Betriebsgeräte an Leitungsschutzschalter C16 | 37     |
| Dimmbereich  | 1-100% |
| Ripple HF  | 4 %    |
| SELV   | Nein   |

## Lichttechnik

|                                   |                |
|-----------------------------------|----------------|
| Lichtlenker                       | Abdeckung opal |
| Lichtaustritt                     | direkt         |
| Lichtverteilung                   | symmetrisch    |
| Ausstrahlungscharakteristik       | breitstrahlend |
| Ausstrahlungswinkel               | 89,98 °        |
| Ausstrahlungswinkel einstellbar   | nein           |
| UGR-Klasse                        | ≤ 19           |
| Bemessungslichtstrom              | 4500 lm        |
| Lichtstrom einstellbar            | stufenlos      |
| Leuchteneffizienz                 | 145 lm/W       |
| Lichtstromanteil oberer Halbraum  | 0,00 %         |
| Lichtstromanteil unterer Halbraum | 100,00 %       |

**0838087** EL-ES1547DAWS840MP00450

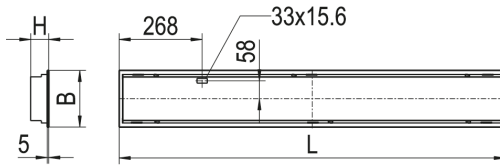
---

## Leuchtmittel

|  |          |
|--|----------|
| Leuchtmittel                                   | LED-M    |
| Inklusive Leuchtmittel                         | Ja       |
| Leuchtmittellanzahl                            | 1        |
| Farbwiedergabeindex Ra                         | ≥ 80     |
| Farbtemperatur                                 | 4000 K   |
| Lichtfarbe                                     | 840      |
| Farbtemperatur einstellbar                     | Nein     |
| Farbortoleranz (SDCM)                          | < 3 SDCM |
| Photobiologische Sicherheit                    | RG1      |
| Bemessungslebensdauer L80B50 (tq = 25 °C)      | 95.000 h |
| Bemessungslebensdauer L80B10 (tq = 25 °C)      | 80.000 h |
| Maximale Umgebungstemperatur L80B50 = 50.000 h | 50 °C    |

**0838087** EL-ES1547DAWS840MP00450

## Maßzeichnung



## Abmessungen

|              |          |
|--------------|----------|
| Maß L        | 1547 mm  |
| Maß B        | 183 mm   |
| Maß H        | 59 mm    |
| Maß BE       | 165 mm   |
| Maß LE       | 1529 mm  |
| Nettogewicht | 4,430 kg |

## Zubehör

| Artikelbezeichnung    | Artikelnummer | Produktbeschreibung  |
|-----------------------|---------------|--|
| ZBS-E UNI CLIP 10-770 | 0210770       | Befestigungsklammer Einbau, Klemmdicke H60: 12-25 mm, H90: 12-50 mm    |
| ZBS-E BR 10-127       | 0210127       | Befestigungssatz Einbau, Bandrasterdecke, Montage Leuchtenstirnseite   |
| ZBS-E DIPLING         | 0210779       | Befestigungssatz Einbau für Dipling KP, OWA S1, Höhe 8 mm              |
| ZBS-E ECOPHON         | 0210777       | Befestigungssatz Einbau für Ecophon Focus Ds/Dg, Höhe 14 mm            |
| ZBS-E OWA S31         | 0210778       | Befestigungssatz Einbau für OWA TECTA S31, Höhe 19,50 mm               |
| ZBS-E UNI 10-713      | 0210713       | Befestigungssatz Einbau universeller Schwenkbügel, Klemmdicke 23-55 mm |
| ZBS-E UNI 10-717      | 0210717       | Befestigungssatz Einbau universeller Schwenkbügel, Klemmdicke 45-80 mm |
| ZRO RAHMENÖFFNER      | 0204003       | Werkzeug zur einfachen Öffnung des Leuchtenrahmens                     |

**0838087** EL-ES1547DAWS840MP00450

## Ausschreibungstext

Deckenleuchte der EL-Produktfamilie. Lichtlenkung durch Abdeckung opal, Ausstrahlungscharakteristik symmetrisch, breitstrahlend, Lichtaustritt direkt. Leuchtmittel LED-M eingebaut, Austausch durch Fachkraft möglich. Die Leuchte generiert einen Bemessungslichtstrom von 4500 lm in Lichtfarbe 840, Lichtstrom einstellbar: stufenlos. Die hohe LED-Lebensdauer ermöglicht einen langen Einsatz bei gleichbleibender Beleuchtungsgüte. Hohe Lichtqualität durch eine Farbortoleranz von < 3 SDCM. Gehäuse aus Stahl, verkehrsweiß, ähnlich RAL 9016, Schutzart IP20 IP40 raumseitig. Abdeckung aus PMMA opal. Einbau in verschiedene Deckensysteme mit entsprechendem Befestigungssatz, oder Einlegemontage in Deckensysteme mit sichtbaren Tragschienen und eingelegten Deckenplatten. Für die Einlegemontage ist kein zusätzliches Befestigungszubehör erforderlich. Mit elektronischem Betriebsgerät DALI-2. Austausch durch Fachkraft möglich. Nennspannung 220 - 240 V AC/DC 50 - 60 Hz.

Artikelnummer: 0838087  
 Artikelbezeichnung: EL-ES1547DAWS840MP00450  
 Produktkategorie: Deckenleuchte  
 Einsatzbereich: Bildung/Büro  
 Technologie: driver@optic  
 Leuchtenform: rechteckig  
 Verstellbarkeit: starr  
 Maß L: 1547 mm  
 Maß B: 183 mm  
 Maß H: 59 mm  
 Montageart: Einbau  
 Montageort: Decke  
 Anschlussart: Steckklemme  
 Art der Verdrahtung: geeignet für Durchgangsverdrahtung  
 Anzahl Pole: 5  
 Leiterquerschnitt: 0,5 - 2,5 mm<sup>2</sup>  
 Systemmaß: 188 x 1550  
 Farbe: verkehrsweiß, ähnlich RAL 9016  
 Schutzart: IP20/IP40 raumseitig  
 Stoßfestigkeitsgrad: IK07  
 Glühdrahtprüfung: 650 °C  
 Zulässige Umgebungstemperatur: -25 - 50 °C  
 Werkstoff des Gehäuses: Stahl  
 Oberflächenbehandlung des Gehäuses: pulverbeschichtet  
 Werkstoff der Abdeckung: PMMA opal  
 Art der Steuerung: DALI-2  
 Nennspannung: 220 - 240 V  
 Frequenz: 50 - 60 Hz  
 Spannungsart: AC/DC  
 Bemessungsleistung: 31,0 W  
 Schutzklasse: I  
 Lichtlenker: Abdeckung opal  
 Lichtaustritt: direkt  
 Lichtverteilung: symmetrisch  
 Ausstrahlungscharakteristik: breitstrahlend  
 UGR-Klasse: ≤ 19  
 Bemessungslichtstrom: 4500 lm  
 Lichtstrom einstellbar: stufenlos  
 Leuchteneffizienz: 145 lm/W  
 Leuchtmittel: LED-M  
 Inklusive Leuchtmittel: Ja  
 Farbwiedergabeindex Ra: ≥ 80  
 Farbtemperatur: 4000 K  
 Lichtfarbe: 840  
 Farborttoleranz (SDCM): < 3 SDCM  
 Photobiologische Sicherheit: RG1  
 Bemessungslebensdauer L80B50 (tq = 25 °C): 95.000 h  
 Bemessungslebensdauer L80B10 (tq = 25 °C): 80.000 h  
 Energieeffizienzklasse Leuchtmittel: C