

## Deckenleuchte ESHL



Artikelnummer **0860166**

GTIN **4029299418804**

Deeplink <https://www.ridi.de/go/0860166>



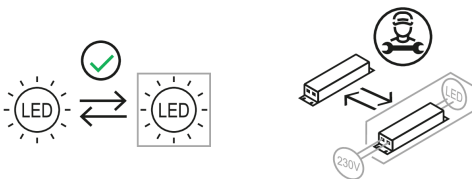
### Produktbeschreibung

Deckenleuchte der ESHL-Produktfamilie. Lichtlenkung durch Abdeckung mikroprismatisch, Ausstrahlungscharakteristik symmetrisch, extrem breitstrahlend, Lichtaustritt direkt. Leuchtmittel L-TUBE eingebaut, Austausch durch Endkunde möglich. Die Leuchte generiert einen Bemessungslichtstrom von 5210 lm in Lichtfarbe 840, Lichtstrom einstellbar: stufenlos. Die hohe LED-Lebensdauer ermöglicht einen langen Einsatz bei gleichbleibender Beleuchtungsgüte. Hohe Lichtqualität durch eine Farbortoleranz von < 3 SDCM. Gehäuse aus Stahl, verkehrsweiß, ähnlich RAL 9016, Schutzart IP40. Vorbereitet für den Einbau in verschiedene Deckensysteme mit entsprechendem Befestigungssatz (Zubehör). Bei Einbau mit Befestigungssatz 10-713 bzw. 10-717 ist ab einer 3-lampigen Bestückung eine 6-Punkt Befestigung erforderlich. Da 4 Teile im Satz, ist die entsprechende Anzahl X zu ermitteln:  $X = (n \times 6) / 4$ , wobei n = Anzahl der Leuchten und Ergebnis X auf die nächst höhere Zahl gerundet wird. Mit elektronischem Betriebsgerät DALI. Austausch durch Fachkraft möglich. Nennspannung 220 - 240 V AC/DC 50 - 60 Hz.

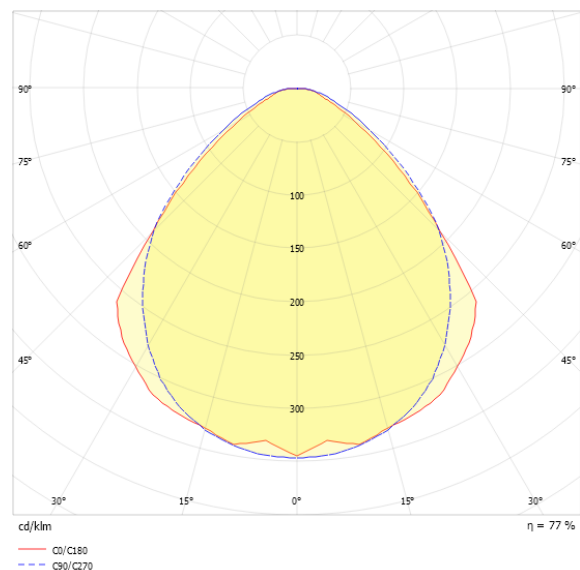
### Kurzinformationen

|  |             |
|--|-------------|
| Montageart   | Einbau      |
| Schutzart  | IP40        |
| Schutzklasse   | I           |
| Zulässige Umgebungstemperatur                                  | -25 - 25 °C |
| Nennspannung   | 220 - 240 V |
| Art der Steuerung  | DALI        |
| Farbtemperatur   | 4000 K      |
| Farbwiedergabeindex Ra   | ≥ 80        |
| Bemessungslichtstrom   | 5210 lm     |
| Bemessungsleistung   | 48,0 W      |
| Leuchteneffizienz  | 109 lm/W    |
| Bemessungslebensdauer L80B50 (tq = 25 °C)                      | 50.000 h    |
| Dieses Produkt enthält Lichtquellen der Energieeffizienzklasse | D           |

### Nachhaltigkeit



### Lichtverteilungskurve



### Blendungsbewertung UGR (4H/8H)

|           |      |
|-----------|------|
| UGR längs | 20.0 |
| UGR quer  | 19.1 |

## 0860166 ESHL-L 180/670-840 PSB-DA

### Allgemein

|                  |                            |
|------------------|----------------------------|
| Produktkategorie | Deckenleuchte              |
| Einsatzbereich   | Sport- und Mehrzweckhallen |
| Leuchtenform     | rechteckig                 |
| BEG-förderfähig  | Nein                       |

### Montage

|                                     |   |
|-------------------------------------|---|
| Montageart                          | Einbau  |
| Deckenart                           | Geschnittene Decken   Decken mit unsichtbaren Tragschienen und symmetrischen Mineralfaser- und Gipsplattendecken   Decken mit sichtbaren Tragschienen und eingelegten kantigen/gefalzten Deckenplatten   Metall-Paneeldecken   Wilhelmi Mineralfaserplattendecken |
| Geeignet für Deckenart              | 9   |
| Geeignet für Lichtbandkonfiguration | Nein  |

### Gehäuse

|                                   |                                |
|-----------------------------------|--------------------------------|
| Farbe                             | verkehrsweiß, ähnlich RAL 9016 |
| Schutzart                         | IP40                           |
| Stoßfestigkeitsgrad               | IK08                           |
| Glühdrahtprüfung                  | 650 °C                         |
| Zulässige Umgebungstemperatur     | -25 - 25 °C                    |
| Einbau in isolierte Decke möglich | Nein                           |
| Werkstoff des Gehäuses            | Stahl                          |
| Werkstoff der Abdeckung           | PMMA strukturiert              |

### Elektrische Ausführung

|                           |             |
|---------------------------|-------------|
| Art der Steuerung         | DALI        |
| Nennspannung              | 220 - 240 V |
| Frequenz                  | 50 - 60 Hz  |
| Spannungsart              | AC/DC       |
| Bemessungsleistung        | 48,0 W      |
| Schutzklasse              | I           |
| Anzahl der Betriebsgeräte | 1           |

### Betriebsgerät

|  |        |
|--|--------|
| Max. Anzahl der Betriebsgeräte an Leitungsschutzschalter B10 | 12     |
| Max. Anzahl der Betriebsgeräte an Leitungsschutzschalter B16 | 20     |
| Max. Anzahl der Betriebsgeräte an Leitungsschutzschalter C16 | 30     |
| Dimmbereich  | 1–100% |
| Ripple LF  | 1 %    |
| SELV   | Ja     |

### Lichttechnik

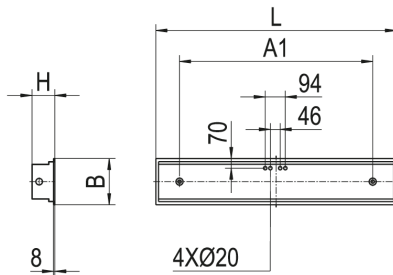
|                                   |                            |
|-----------------------------------|----------------------------|
| Lichtlenker                       | Abdeckung mikroprismatisch |
| Lichtaustritt                     | direkt                     |
| Lichtverteilung                   | symmetrisch                |
| Ausstrahlungscharakteristik       | extrem breitstrahlend      |
| Ausstrahlungswinkel               | 93,18 °                    |
| UGR-Klasse                        | ≤ 22                       |
| Bemessungslichtstrom              | 5210 lm                    |
| Lichtstrom einstellbar            | stufenlos                  |
| Leuchteneffizienz                 | 109 lm/W                   |
| Lichtstromanteil oberer Halbraum  | 0,00 %                     |
| Lichtstromanteil unterer Halbraum | 100,00 %                   |

### Leuchtmittel

|  |          |
|--|----------|
| Leuchtmittel                                   | L-TUBE   |
| Inklusive Leuchtmittel                         | Ja       |
| Leuchtmittellanzahl                            | 1        |
| Farbwiedergabeindex Ra                         | ≥ 80     |
| Farbtemperatur                                 | 4000 K   |
| Lichtfarbe                                     | 840      |
| Farbortoleranz (SDCM)                          | < 3 SDCM |
| Bemessungslebensdauer L80B50 (tq = 25 °C)      | 50.000 h |
| Maximale Umgebungstemperatur L80B50 = 50.000 h | 25 °C    |

**0860166** ESHL-L 180/670-840 PSB-DA

## Maßzeichnung



## Abmessungen

|              |          |
|--------------|----------|
| Maß L        | 1548 mm  |
| Maß B        | 185 mm   |
| Maß H        | 89 mm    |
| Maß A1       | 1250 mm  |
| Maß BE       | 165 mm   |
| Maß LE       | 1529 mm  |
| Nettogewicht | 8,200 kg |

## Leuchtmittel - Referenz

| Artikelbezeichnung               | Artikelnummer | Lichtfarbe | Lichtstrom | Leistung | Energieeffizienzklasse |
|----------------------------------|---------------|------------|------------|----------|------------------------|
| L-TUBE-B 145-840M0450-0950<br>LD | 0206661LD     | 840        | 9390 lm    | 58 W     | D                      |

Die technischen Daten beziehen sich auf den Einsatz des Referenz-Leuchtmittels.

## Leuchtmittel

| Artikelbezeichnung               | Artikelnummer | Lichtfarbe | Lichtstrom | Leistung | Energieeffizienzklasse |
|----------------------------------|---------------|------------|------------|----------|------------------------|
| L-TUBE-B 145-840M0450-0950<br>LD | 0206661LD     | 840        | 9390 lm    | 58 W     | D                      |

## 0860166 ESHL-L 180/670-840 PSB-DA

### Zubehör

| Artikelbezeichnung        | Artikelnummer | Produktbeschreibung  |
|---------------------------|---------------|--|
| ZBS-E UNI 10-713          | 0210713       | Befestigungssatz Einbau universeller Schwenkbügel, Klemmdicke 23-55 mm   |
| ZBS-E UNI 10-717          | 0210717       | Befestigungssatz Einbau universeller Schwenkbügel, Klemmdicke 45-80 mm   |
| ZBS-SP.58-30              | 0210076       | Befestigungssatz für Paneeldecken, Höhe 30 mm, geeignet für EBR .58-Leuchten                                   |
| ZBS-SP.58-35              | 0210078       | Befestigungssatz für Paneeldecken, Höhe 35 mm, geeignet für EBR .58-Leuchten                                   |
| ZBS-SP158-35              | 0210988       | Befestigungssatz für Paneeldecken, Höhe 35mm, geeignet für EBR 1x58 Leuchten                                   |
| ZBS-SP.58-40              | 0210079       | Befestigungssatz für Paneeldecken, Höhe 40 mm, geeignet für EBR .58-Leuchten                                   |
| ZBS-SP158-40              | 0210989       | Befestigungssatz für Paneeldecken, Höhe 40mm, geeignet für EBR 1x58 Leuchten                                   |
| ZIDV 58/3/1,5 DURCHVERDR. | 0201202       | Durchgangsverdrahtung, Länge 1700 mm, 3x 1,5 mm <sup>2</sup> , maximal 10 A für Leuchten bis ca. 1500 mm Länge |
| ZIDV 58/5/1,5 DURCHVERDR. | 0200255       | Durchgangsverdrahtung, Länge 1700 mm, 5x 1,5 mm <sup>2</sup> , maximal 10 A für Leuchten bis ca. 1500 mm Länge |
| ZIDV 58/5/2,5 DURCHVERDR. | 0200638       | Durchgangsverdrahtung, Länge 1700 mm, 5x 2,5 mm <sup>2</sup> , maximal 16 A für Leuchten bis ca. 1500 mm Länge |
| ZRO RAHMENÖFFNER          | 0204003       | Werkzeug zur einfachen Öffnung des Leuchtenrahmens   |

### Produktinweis

ESHL. 180, 280: alle Lampen auf L1 verdrahtet. (180 mit 1 Gerät; 280 mit 2 Geräten) ESHL. 380: mittlere Lampe auf L2, äußere Lampen auf L1 verdrahtet. (3 Geräte)  
 ESHL. 480: beide mittlere Lampen auf L2 verdrahtet, äußere Lampen auf L1 verdrahtet. (4 Geräte) Andere Schaltungen auf Anfrage möglich.

Hinweis „ballwurfsicher“:

RIDI Leuchten mit dem Ball-Zeichen werden entsprechend den mechanischen und lichttechnischen Erfordernissen an die normgerechte Beleuchtung in Sporthallen hergestellt. Sie erfüllen die Anforderungen an die Ballwurfsicherheit, DIN 18 032, Teil 3.

**0860166 ESHL-L 180/670-840 PSB-DA**

---

**Ausschreibungstext**

---

Deckenleuchte der ESHL-Produktfamilie. Lichtlenkung durch Abdeckung mikroprismatisch, Ausstrahlungscharakteristik symmetrisch, extrem breitstrahlend, Lichtaustritt direkt. Leuchtmittel L-TUBE eingebaut, Austausch durch Endkunde möglich. Die Leuchte generiert einen Bemessungslichtstrom von 5210 lm in Lichtfarbe 840, Lichtstrom einstellbar: stufenlos. Die hohe LED-Lebensdauer ermöglicht einen langen Einsatz bei gleichbleibender Beleuchtungsgüte. Hohe Lichtqualität durch eine Farbortoleranz von < 3 SDCM. Gehäuse aus Stahl, verkehrsweiß, ähnlich RAL 9016, Schutzart IP40. Vorbereitet für den Einbau in verschiedene Deckensysteme mit entsprechendem Befestigungssatz (Zubehör). Bei Einbau mit Befestigungssatz 10-713 bzw. 10-717 ist ab einer 3-lampigen Bestückung eine 6-Punkt Befestigung erforderlich. Da 4 Teile im Satz, ist die entsprechende Anzahl X zu ermitteln:  $X = (n \times 6) / 4$ , wobei n = Anzahl der Leuchten und Ergebnis X auf die nächst höhere Zahl gerundet wird. Mit elektronischem Betriebsgerät DALI. Austausch durch Fachkraft möglich. Nennspannung 220 - 240 V AC/DC 50 - 60 Hz.

Artikelnummer: 0860166  
Artikelbezeichnung: ESHL-L 180/670-840 PSB-DA  
Produktkategorie: Deckenleuchte  
Einsatzbereich: Sport- und Mehrzweckhallen  
Leuchtenform: rechteckig  
Maß L: 1548 mm  
Maß B: 185 mm  
Maß H: 89 mm  
Montageart: Einbau  
Farbe: verkehrsweiß, ähnlich RAL 9016  
Schutzart: IP40  
Stoßfestigkeitsgrad: IK08  
Ballwurfsicher: Ja  
Glühdrahtprüfung: 650 °C  
Zulässige Umgebungstemperatur: -25 - 25 °C  
Werkstoff des Gehäuses: Stahl  
Werkstoff der Abdeckung: PMMA strukturiert  
Art der Steuerung: DALI  
Nennspannung: 220 - 240 V  
Frequenz: 50 - 60 Hz  
Spannungsart: AC/DC  
Bemessungsleistung: 48,0 W  
Schutzklasse: I  
Lichtlenker: Abdeckung mikroprismatisch  
Lichtaustritt: direkt  
Lichtverteilung: symmetrisch  
Ausstrahlungscharakteristik: extrem breitstrahlend  
UGR-Klasse: ≤ 22  
Bemessungslichtstrom: 5210 lm  
Lichtstrom einstellbar: stufenlos  
Leuchteneffizienz: 109 lm/W  
Leuchtmittel: L-TUBE  
Inklusive Leuchtmittel: Ja  
Farbwiedergabeindex Ra: ≥ 80  
Farbtemperatur: 4000 K  
Lichtfarbe: 840  
Farbortoleranz (SDCM): < 3 SDCM  
Bemessungslebensdauer L80B50 (t<sub>q</sub> = 25 °C): 50.000 h  
Energieeffizienzklasse Leuchtmittel: D