

Deckenleuchte ESHL



Artikelnummer **0860626**

GTIN **4029299491616**

Deeplink <https://www.ridi.de/go/0860626>



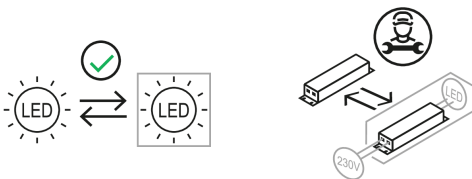
Produktbeschreibung

Deckenleuchte der ESHL-Produktfamilie. Lichtlenkung durch Raster, Ausstrahlungscharakteristik symmetrisch, extrem breitstrahlend, Lichtaustritt direkt. Leuchtmittel L-TUBE eingebaut, Austausch durch Endkunde möglich. Die Leuchte generiert einen Bemessungslichtstrom von 8080 lm in Lichtfarbe 840, Lichtstrom einstellbar: stufenlos. Die hohe LED-Lebensdauer ermöglicht einen langen Einsatz bei gleichbleibender Beleuchtungsgüte. Hohe Lichtqualität durch eine Farbortoleranz von < 3 SDCM. Gehäuse aus Stahl, verkehrsweiß, ähnlich RAL 9016, Schutzart IP40. Vorbereitet für den Einbau in verschiedene Deckensysteme mit entsprechendem Befestigungssatz (Zubehör). Bei Einbau mit Befestigungssatz 10-713 bzw. 10-717 ist ab einer 3-lampigen Bestückung eine 6-Punkt Befestigung erforderlich. Da 4 Teile im Satz, ist die entsprechende Anzahl X zu ermitteln: $X = (n \times 6) / 4$, wobei n = Anzahl der Leuchten und Ergebnis X auf die nächst höhere Zahl gerundet wird. Mit elektronischem Betriebsgerät DALI. Austausch durch Fachkraft möglich. Nennspannung 220 - 240 V AC/DC 50 - 60 Hz.

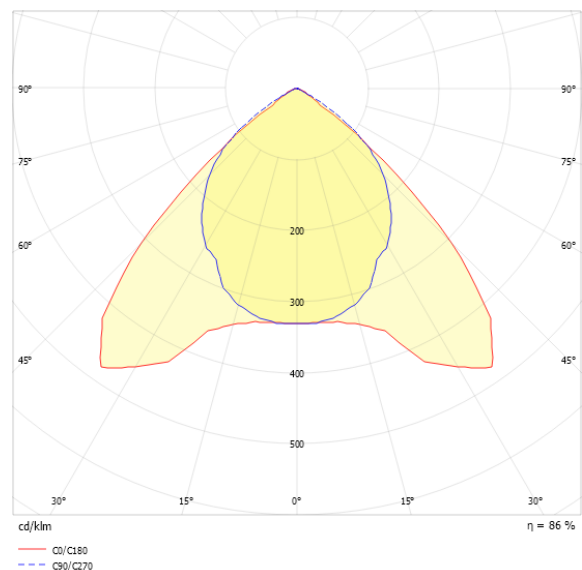
Kurzinformationen

| | |
|--|-------------|
| Montageart | Einbau |
| Schutzart | IP40 |
| Schutzklasse | I |
| Zulässige Umgebungstemperatur | -25 - 25 °C |
| Nennspannung | 220 - 240 V |
| Art der Steuerung | DALI |
| Farbtemperatur | 4000 K |
| Farbwiedergabeindex Ra | ≥ 80 |
| Bemessungslichtstrom | 8080 lm |
| Bemessungsleistung | 69,0 W |
| Leuchteffizienz | 117 lm/W |
| Bemessungslebensdauer L80B50 (tq = 25 °C) | 50.000 h |
| Dieses Produkt enthält Lichtquellen der Energieeffizienzklasse | D |

Nachhaltigkeit



Lichtverteilungskurve



Blendungsbewertung UGR (4H/8H)

| | |
|-----------|------|
| UGR längs | 19.1 |
| UGR quer | 19.9 |

0860626 ESHL-L 180/935-840 SM-DA

Allgemein

| | |
|------------------|----------------------------|
| Produktkategorie | Deckenleuchte |
| Einsatzbereich | Sport- und Mehrzweckhallen |
| BEG-förderfähig | Nein |

Montage

| | |
|-------------------------------------|--|
| Montageart | Einbau |
| Deckenart | Geschnittene Decken Decken mit unsichtbaren Tragschienen und symmetrischen Mineralfaser- und Gipsplattendecken Decken mit sichtbaren Tragschienen und eingelegten kantigen/gefalteten Deckenplatten Metall-Paneeldecken Wilhelmi Mineralfaserplattendecken |
| Geeignet für Deckenart | 9 |
| Geeignet für Lichtbandkonfiguration | Nein |

Gehäuse

| | |
|-----------------------------------|--------------------------------|
| Farbe | verkehrsweiß, ähnlich RAL 9016 |
| Schutzart | IP40 |
| Stoßfestigkeitsgrad | IK08 |
| Glühdrahtprüfung | 650 °C |
| Zulässige Umgebungstemperatur | -25 - 25 °C |
| Einbau in isolierte Decke möglich | Nein |
| Werkstoff des Gehäuses | Stahl |
| Werkstoff der Abdeckung | PMMA klar |

Elektrische Ausführung

| | |
|---------------------------|-------------|
| Art der Steuerung | DALI |
| Nennspannung | 220 - 240 V |
| Frequenz | 50 - 60 Hz |
| Spannungsart | AC/DC |
| Bemessungsleistung | 69,0 W |
| Schutzklasse | I |
| Anzahl der Betriebsgeräte | 1 |

Betriebsgerät

| | |
|--|---------------|
| Max. Anzahl der Betriebsgeräte an Leitungsschutzschalter B10 | 9 |
| Max. Anzahl der Betriebsgeräte an Leitungsschutzschalter B16 | 15 |
| Max. Anzahl der Betriebsgeräte an Leitungsschutzschalter C16 | 25 |
| Dimmbereich | 1–100% |
| Push Dim | Ja |
| Einschaltstrom je Betriebsgerät | 24 A / 220 µs |
| Ripple HF | 4 % |
| Ripple LF | 4 % |
| SELV | Ja |

Lichttechnik

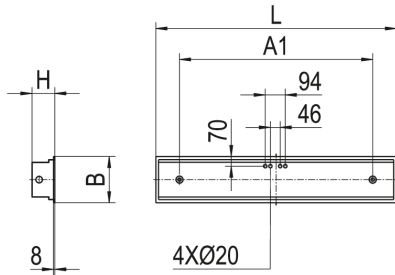
| | |
|-----------------------------------|-----------------------|
| Lichtlenker | Raster |
| Lichtaustritt | direkt |
| Lichtverteilung | symmetrisch |
| Ausstrahlungscharakteristik | extrem breitstrahlend |
| Ausstrahlungswinkel | 94,56 ° |
| UGR-Klasse | ≤ 22 |
| Bemessungslichtstrom | 8080 lm |
| Lichtstrom einstellbar | stufenlos |
| Leuchteneffizienz | 117 lm/W |
| Lichtstromanteil oberer Halbraum | 0,00 % |
| Lichtstromanteil unterer Halbraum | 100,00 % |

Leuchtmittel

| | |
|--|----------|
| Leuchtmittel | L-TUBE |
| Inklusive Leuchtmittel | Ja |
| Leuchtmittellanzahl | 1 |
| Farbwiedergabeindex Ra | ≥ 80 |
| Farbtemperatur | 4000 K |
| Lichtfarbe | 840 |
| Farbortoleranz (SDCM) | < 3 SDCM |
| Bemessungslebensdauer L80B50 (tq = 25 °C) | 50.000 h |
| Maximale Umgebungstemperatur L80B50 = 50.000 h | 25 °C |

0860626 ESHL-L 180/935-840 SM-DA

Maßzeichnung



Abmessungen

| | |
|--------------|----------|
| Maß L | 1548 mm |
| Maß B | 185 mm |
| Maß H | 89 mm |
| Maß A1 | 1250 mm |
| Maß BE | 165 mm |
| Maß LE | 1529 mm |
| Nettogewicht | 8,700 kg |

Leuchtmittel - Referenz

| Artikelbezeichnung | Artikelnummer | Lichtfarbe | Lichtstrom | Leistung | Energieeffizienzklasse |
|----------------------------------|---------------|------------|------------|----------|------------------------|
| L-TUBE-B 145-840M0450-0950 LD | 0206661LD | 840 | 9390 lm | 58 W | D |

Die technischen Daten beziehen sich auf den Einsatz des Referenz-Leuchtmittels.

Leuchtmittel

| Artikelbezeichnung | Artikelnummer | Lichtfarbe | Lichtstrom | Leistung | Energieeffizienzklasse |
|----------------------------------|---------------|------------|------------|----------|------------------------|
| L-TUBE-B 145-840M0450-0950 LD | 0206661LD | 840 | 9390 lm | 58 W | D |

0860626 ESHL-L 180/935-840 SM-DA

Zubehör

| Artikelbezeichnung | Artikelnummer | Produktbeschreibung |
|---------------------------|---------------|--|
| ZBS-E UNI 10-713 | 0210713 | Befestigungssatz Einbau universeller Schwenkbügel, Klemmdicke 23-55 mm |
| ZBS-E UNI 10-717 | 0210717 | Befestigungssatz Einbau universeller Schwenkbügel, Klemmdicke 45-80 mm |
| ZBS-SP.58-30 | 0210076 | Befestigungssatz für Paneeldecken, Höhe 30 mm, geeignet für EBR .58-Leuchten |
| ZBS-SP.58-35 | 0210078 | Befestigungssatz für Paneeldecken, Höhe 35 mm, geeignet für EBR .58-Leuchten |
| ZBS-SP158-35 | 0210988 | Befestigungssatz für Paneeldecken, Höhe 35mm, geeignet für EBR 1x58 Leuchten |
| ZBS-SP.58-40 | 0210079 | Befestigungssatz für Paneeldecken, Höhe 40 mm, geeignet für EBR .58-Leuchten |
| ZBS-SP158-40 | 0210989 | Befestigungssatz für Paneeldecken, Höhe 40mm, geeignet für EBR 1x58 Leuchten |
| ZIDV 58/3/1,5 DURCHVERDR. | 0201202 | Durchgangsverdrahtung, Länge 1700 mm, 3x 1,5 mm ² , maximal 10 A für Leuchten bis ca. 1500 mm Länge |
| ZIDV 58/5/1,5 DURCHVERDR. | 0200255 | Durchgangsverdrahtung, Länge 1700 mm, 5x 1,5 mm ² , maximal 10 A für Leuchten bis ca. 1500 mm Länge |
| ZIDV 58/5/2,5 DURCHVERDR. | 0200638 | Durchgangsverdrahtung, Länge 1700 mm, 5x 2,5 mm ² , maximal 16 A für Leuchten bis ca. 1500 mm Länge |
| ZRO RAHMENÖFFNER | 0204003 | Werkzeug zur einfachen Öffnung des Leuchtenrahmens |

Produktinweis

ESHL. 180, 280: alle Lampen auf L1 verdrahtet. (180 mit 1 Gerät; 280 mit 2 Geräten) ESHL. 380: mittlere Lampe auf L2, äußere Lampen auf L1 verdrahtet. (3 Geräte)
 ESHL. 480: beide mittlere Lampen auf L2 verdrahtet, äußere Lampen auf L1 verdrahtet. (4 Geräte) Andere Schaltungen auf Anfrage möglich.

Hinweis „ballwurfsicher“:

RIDI Leuchten mit dem Ball-Zeichen werden entsprechend den mechanischen und lichttechnischen Erfordernissen an die normgerechte Beleuchtung in Sporthallen hergestellt. Sie erfüllen die Anforderungen an die Ballwurfsicherheit, DIN 18 032, Teil 3.

0860626 ESHL-L 180/935-840 SM-DA

Ausschreibungstext

Deckenleuchte der ESHL-Produktfamilie. Lichtlenkung durch Raster, Ausstrahlungscharakteristik symmetrisch, extrem breitstrahlend, Lichtaustritt direkt. Leuchtmittel L-TUBE eingebaut, Austausch durch Endkunde möglich. Die Leuchte generiert einen Bemessungslichtstrom von 8080 lm in Lichtfarbe 840, Lichtstrom einstellbar: stufenlos. Die hohe LED-Lebensdauer ermöglicht einen langen Einsatz bei gleichbleibender Beleuchtungsgüte. Hohe Lichtqualität durch eine Farbortoleranz von < 3 SDCM. Gehäuse aus Stahl, verkehrsweiß, ähnlich RAL 9016, Schutzart IP40. Vorbereitet für den Einbau in verschiedene Deckensysteme mit entsprechendem Befestigungssatz (Zubehör). Bei Einbau mit Befestigungssatz 10-713 bzw. 10-717 ist ab einer 3-lampigen Bestückung eine 6-Punkt Befestigung erforderlich. Da 4 Teile im Satz, ist die entsprechende Anzahl X zu ermitteln: $X = (n \times 6) / 4$, wobei n = Anzahl der Leuchten und Ergebnis X auf die nächst höhere Zahl gerundet wird. Mit elektronischem Betriebsgerät DALI. Austausch durch Fachkraft möglich. Nennspannung 220 - 240 V AC/DC 50 - 60 Hz.

Artikelnummer: 0860626
Artikelbezeichnung: ESHL-L 180/935-840 SM-DA
Produktkategorie: Deckenleuchte
Einsatzbereich: Sport- und Mehrzweckhallen
Leuchtenform:
Maß L: 1548 mm
Maß B: 185 mm
Maß H: 89 mm
Montageart: Einbau
Farbe: verkehrsweiß, ähnlich RAL 9016
Schutzart: IP40
Stoßfestigkeitsgrad: IK08
Glühdrahtprüfung: 650 °C
Zulässige Umgebungstemperatur: -25 - 25 °C
Werkstoff des Gehäuses: Stahl
Werkstoff der Abdeckung: PMMA klar
Art der Steuerung: DALI
Nennspannung: 220 - 240 V
Frequenz: 50 - 60 Hz
Spannungsart: AC/DC
Bemessungsleistung: 69,0 W
Schutzklasse: I
Lichtlenker: Raster
Lichtaustritt: direkt
Lichtverteilung: symmetrisch
Ausstrahlungscharakteristik: extrem breitstrahlend
UGR-Klasse: ≤ 22
Bemessungslichtstrom: 8080 lm
Lichtstrom einstellbar: stufenlos
Leuchteffizienz: 117 lm/W
Leuchtmittel: L-TUBE
Inklusive Leuchtmittel: Ja
Farbwiedergabeindex Ra: ≥ 80
Farbtemperatur: 4000 K
Lichtfarbe: 840
Farbortoleranz (SDCM): < 3 SDCM
Bemessungslebensdauer L80B50 (tq = 25 °C): 50.000 h
Energieeffizienzklasse Leuchtmittel: D