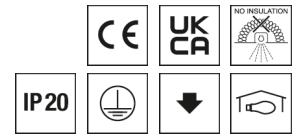
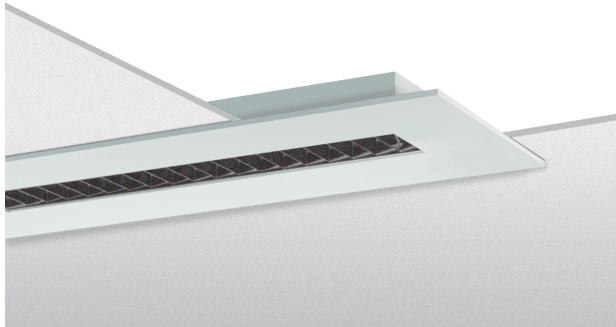


**0860417** ESLE-R1X115/30DA-SM

## Deckenleuchte ESLE



Artikelnummer **0860417**

GTIN **4029299491371**

Deeplink <https://www.ridi.de/go/0860417>



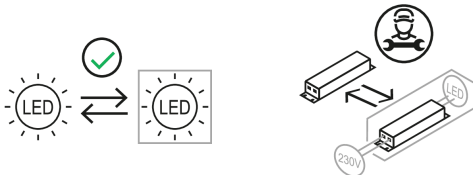
### Produktbeschreibung

Deckenleuchte der ESLE-Produktfamilie. Lichtlenkung durch Raster, Ausstrahlungscharakteristik symmetrisch, extrem breitstrahlend, Lichtaustritt direkt. Leuchtmittel R-TUBE nicht enthalten, Austausch durch Endkunde möglich. Die Leuchte generiert einen Bemessungslichtstrom von 4120 lm in Lichtfarbe 840, Lichtstrom einstellbar: stufenlos. Die hohe LED-Lebensdauer ermöglicht einen langen Einsatz bei gleichbleibender Beleuchtungsgüte. Hohe Lichtqualität durch eine Farbortoleranz von < 3 SDCM. Gehäuse aus Stahl, verkehrsweiß, ähnlich RAL 9016, Schutzart IP20. Mit elektronischem Betriebsgerät DALI. Austausch durch Fachkraft möglich. Nennspannung 230 - 240 V AC/DC 50 - 60 Hz.

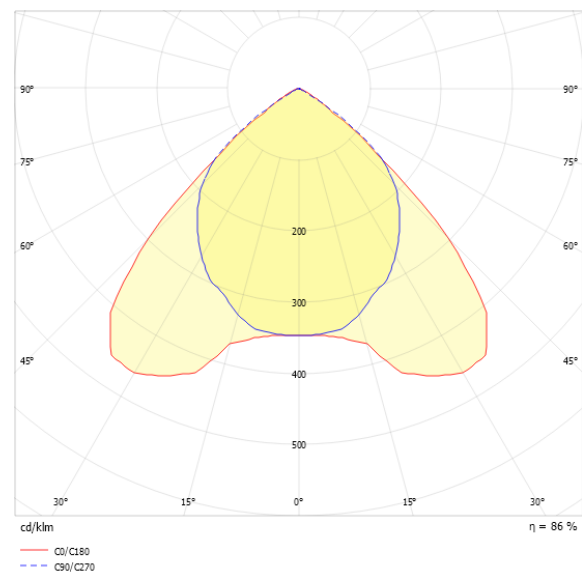
### Kurzinformationen

|   |             |
|---|-------------|
| Montageart                                | Einbau      |
| Schutzart                                 | IP20        |
| Schutzklasse                              | I           |
| Zulässige Umgebungstemperatur             | -25 - 25 °C |
| Nennspannung                              | 230 - 240 V |
| Art der Steuerung                         | DALI        |
| Farbtemperatur                            | 4000 K      |
| Farbwiedergabeindex Ra                    | ≥ 80        |
| Bemessungslichtstrom                      | 4120 lm     |
| Bemessungsleistung                        | 34,0 W      |
| Leuchteffizienz                           | 121 lm/W    |
| Bemessungslebensdauer L80B50 (tq = 25 °C) | 50.000 h    |

### Nachhaltigkeit



### Lichtverteilungskurve



### Blendungsbewertung UGR (4H/8H)

|           |      |
|-----------|------|
| UGR längs | 16.7 |
| UGR quer  | 17.5 |

## 0860417 ESLE-R1X115/30DA-SM

### Allgemein

|                     |                |
|---------------------|----------------|
| Produktkategorie    | Deckenleuchte  |
| Einsatzbereich      | Bildung   Büro |
| Leuchtenform        | rechteckig     |
| Verstellbarkeit     | starr          |
| Mit Sensor          | Nein           |
| Mit Notlichtelement | Nein           |
| BEG-förderfähig     | Ja             |
| Garantie            | 5 Jahre        |
| Wartungskategorie   | D              |

### Montage

|                                     |  |
|-------------------------------------|--|
| Montageart                          | Einbau   |
| Montageort                          | Decke  |
| Deckenart                           | Decken mit unsichtbaren Tragschienen und symmetrischen Mineralfaser- und Gipsplattendecken   Decken mit sichtbaren Tragschienen und eingelegten kantigen/gefalzten Deckenplatten |
| Geeignet für Lichtbandkonfiguration | Nein   |
| Anschlussart                        | Steckklemme  |
| Art der Verdrahtung                 | geeignet für Durchgangsverdrahtung   |
| Anzahl Pole                         | 5  |
| Leiterquerschnitt                   | 0,5 - 2,5 mm <sup>2</sup>  |

### Gehäuse

|                                    |                                |
|------------------------------------|--------------------------------|
| Farbe                              | verkehrsweiß, ähnlich RAL 9016 |
| Schutzart                          | IP20                           |
| Glühdrahtprüfung                   | 650 °C                         |
| Zulässige Umgebungstemperatur      | -25 - 25 °C                    |
| Einbau in isolierte Decke möglich  | Nein                           |
| Werkstoff des Gehäuses             | Stahl                          |
| Oberflächenbehandlung des Gehäuses | pulverbeschichtet              |
| Werkstoff der Abdeckung            | Aluminium                      |

### Elektrische Ausführung

|                           |             |
|---------------------------|-------------|
| Art der Steuerung         | DALI        |
| Nennspannung              | 230 - 240 V |
| Frequenz                  | 50 - 60 Hz  |
| Spannungsart              | AC/DC       |
| Bemessungsleistung        | 34,0 W      |
| Schutzklasse              | I           |
| Anzahl der Betriebsgeräte | 1           |

### Betriebsgerät

|  |               |
|--|---------------|
| Max. Anzahl der Betriebsgeräte an Leitungsschutzschalter B10 | 22            |
| Max. Anzahl der Betriebsgeräte an Leitungsschutzschalter B16 | 36            |
| Max. Anzahl der Betriebsgeräte an Leitungsschutzschalter C16 | 61            |
| Dimmbereich  | 1–100%        |
| Push Dim   | Ja            |
| Einschaltstrom je Betriebsgerät                              | 26 A / 140 µs |
| Ripple HF  | 4 %           |
| Ripple LF  | 4 %           |
| SELV   | Ja            |

### Lichttechnik

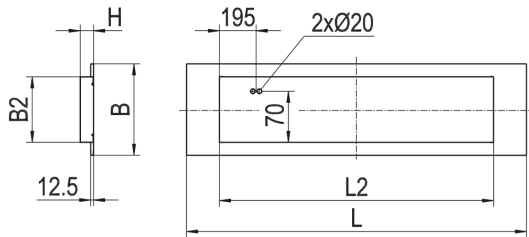
|                                   |                       |
|-----------------------------------|-----------------------|
| Lichtlenker                       | Raster                |
| Lichtaustritt                     | direkt                |
| Lichtverteilung                   | symmetrisch           |
| Ausstrahlungscharakteristik       | extrem breitstrahlend |
| Ausstrahlungswinkel               | 94,40 °               |
| Ausstrahlungswinkel einstellbar   | nein                  |
| UGR-Klasse                        | ≤ 19                  |
| Bemessungslichtstrom              | 4120 lm               |
| Lichtstrom einstellbar            | stufenlos             |
| Leuchteffizienz                   | 121 lm/W              |
| Lichtstromanteil oberer Halbraum  | 0,00 %                |
| Lichtstromanteil unterer Halbraum | 100,00 %              |

### Leuchtmittel

|   |          |
|---|----------|
| Leuchtmittel  | R-TUBE   |
| Inklusive Leuchtmittel                                | Nein     |
| Leuchtmittelanzahl                                    | 1        |
| Farbwiedergabeindex Ra                                | ≥ 80     |
| Farbtemperatur  | 4000 K   |
| Lichtfarbe  | 840      |
| Farbtemperatur einstellbar                            | Nein     |
| Farbortoleranz (SDCM)                                 | < 3 SDCM |
| Photobiologische Sicherheit                           | RG1      |
| Bemessungslebensdauer L80B50 (t <sub>q</sub> = 25 °C) | 50.000 h |
| Maximale Umgebungstemperatur L80B50 = 50.000 h        | 25 °C    |

## 0860417 ESLE-R1X115/30DA-SM

### Maßzeichnung



### Abmessungen

|              |          |
|--------------|----------|
| Maß L        | 1247 mm  |
| Maß B        | 310 mm   |
| Maß H        | 60 mm    |
| Maß B2       | 185 mm   |
| Maß L2       | 1170 mm  |
| Nettogewicht | 4,960 kg |

### Leuchtmittel - Referenz

| Artikelbezeichnung     | Artikelnummer | Lichtfarbe | Lichtstrom | Leistung | Energieeffizienzklasse |
|------------------------|---------------|------------|------------|----------|------------------------|
| R-TUBE 115-840M0500 LD | 0206601LD     | 840        | 4780 lm    | 29 W     | D                      |

Die technischen Daten beziehen sich auf den Einsatz des Referenz-Leuchtmittels.

### Leuchtmittel

| Artikelbezeichnung        | Artikelnummer | Lichtfarbe | Lichtstrom | Leistung | Energieeffizienzklasse |
|---------------------------|---------------|------------|------------|----------|------------------------|
| R-TUBE 115-830M0450 LD    | 0206620LD     | 830        | 4580 lm    | 29 W     | D                      |
| R-TUBE-G2 115-830M0300 LD | 1206575LD     | 830        | 2890 lm    | 18 W     | D                      |
| R-TUBE 115-840M0500 LD    | 0206601LD     | 840        | 4780 lm    | 29 W     | D                      |
| R-TUBE-G2 115-840M0300 LD | 1206576LD     | 840        | 3020 lm    | 18 W     | D                      |
| R-TUBE 115-865M0500 LD    | 0206707LD     | 865        | 4780 lm    | 29 W     | D                      |
| R-TUBE-G2 115-865M0300 LD | 1206722LD     | 865        | 3020 lm    | 18 W     | D                      |

### Produkthinweis

Das Leuchtmittel ist nicht im Lieferumfang enthalten und muss separat bestellt. Verwendbare Leuchtmittel sind der Leuchtmittel-Übersicht zu entnehmen.

**0860417 ESLE-R1X115/30DA-SM**

---

**Ausschreibungstext**

---

Deckenleuchte der ESLE-Produktfamilie. Lichtlenkung durch Raster, Ausstrahlungscharakteristik symmetrisch, extrem breitstrahlend, Lichtaustritt direkt. Leuchtmittel R-TUBE nicht enthalten, Austausch durch Endkunde möglich. Die Leuchte generiert einen Bemessungslichtstrom von 4120 lm in Lichtfarbe 840, Lichtstrom einstellbar: stufenlos. Die hohe LED-Lebensdauer ermöglicht einen langen Einsatz bei gleichbleibender Beleuchtungsgüte. Hohe Lichtqualität durch eine Farbortoleranz von < 3 SDCM. Gehäuse aus Stahl, verkehrsweiß, ähnlich RAL 9016, Schutzart IP20. Mit elektronischem Betriebsgerät DALI. Austausch durch Fachkraft möglich. Nennspannung 230 - 240 V AC/DC 50 - 60 Hz.

Artikelnummer: 0860417  
Artikelbezeichnung: ESLE-R1X115/30DA-SM  
Produktkategorie: Deckenleuchte  
Einsatzbereich: Bildung/Büro  
Leuchtenform: rechteckig  
Verstellbarkeit: starr  
Maß L: 1247 mm  
Maß B: 310 mm  
Maß H: 60 mm  
Montageart: Einbau  
Montageort: Decke  
Anschlussart: Steckklemme  
Art der Verdrahtung: geeignet für Durchgangsverdrahtung  
Anzahl Pole: 5  
Leiterquerschnitt: 0,5 - 2,5 mm<sup>2</sup>  
Farbe: verkehrsweiß, ähnlich RAL 9016  
Schutzart: IP20  
Glühdrahtprüfung: 650 °C  
Zulässige Umgebungstemperatur: -25 - 25 °C  
Werkstoff des Gehäuses: Stahl  
Oberflächenbehandlung des Gehäuses: pulverbeschichtet  
Werkstoff der Abdeckung: Aluminium  
Art der Steuerung: DALI  
Nennspannung: 230 - 240 V  
Frequenz: 50 - 60 Hz  
Spannungsart: AC/DC  
Bemessungsleistung: 34,0 W  
Schutzklasse: I  
Lichtlenker: Raster  
Lichtaustritt: direkt  
Lichtverteilung: symmetrisch  
Ausstrahlungscharakteristik: extrem breitstrahlend  
UGR-Klasse: ≤ 19  
Bemessungslichtstrom: 4120 lm  
Lichtstrom einstellbar: stufenlos  
Leuchteneffizienz: 121 lm/W  
Leuchtmittel: R-TUBE  
Farbwiedergabeindex Ra: ≥ 80  
Farbtemperatur: 4000 K  
Lichtfarbe: 840  
Farbortoleranz (SDCM): < 3 SDCM  
Photobiologische Sicherheit: RG1  
Bemessungslebensdauer L80B50 (t<sub>q</sub> = 25 °C): 50.000 h  
Energieeffizienzklasse Leuchtmittel: