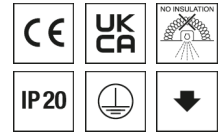


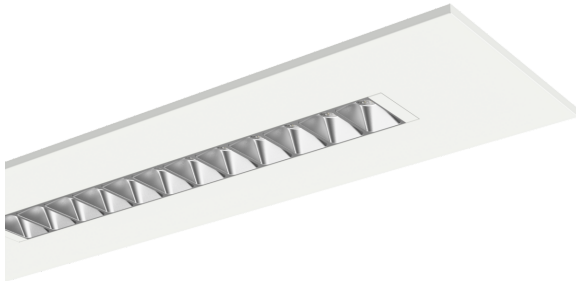
## Deckenleuchte ESLE



Artikelnummer **0838171**

GTIN **4029299614237**

Deeplink <https://www.ridi.de/go/0838171>



### Produktbeschreibung

Deckenleuchte der ESLE-Produktfamilie. Lichtlenkung durch Linse, Ausstrahlungscharakteristik symmetrisch, breitstrahlend, Lichtaustritt direkt. Leuchtmittel LED-M eingebaut, Austausch durch Fachkraft möglich. Die Leuchte generiert einen Bemessungslichtstrom von 4010 lm in Lichtfarbe 840, Lichtstrom einstellbar: stufenlos. Die hohe LED-Lebensdauer ermöglicht einen langen Einsatz bei gleichbleibender Beleuchtungsgüte. Hohe Lichtqualität durch eine Farbortoleranz von < 3 SDCM. Gehäuse aus Stahl, verkehrsweiß, ähnlich RAL 9016, Schutzart IP20. Mit elektronischem Betriebsgerät DALI-2. Austausch durch Fachkraft möglich. Nennspannung 220 - 240 V AC/DC 50 - 60 Hz.

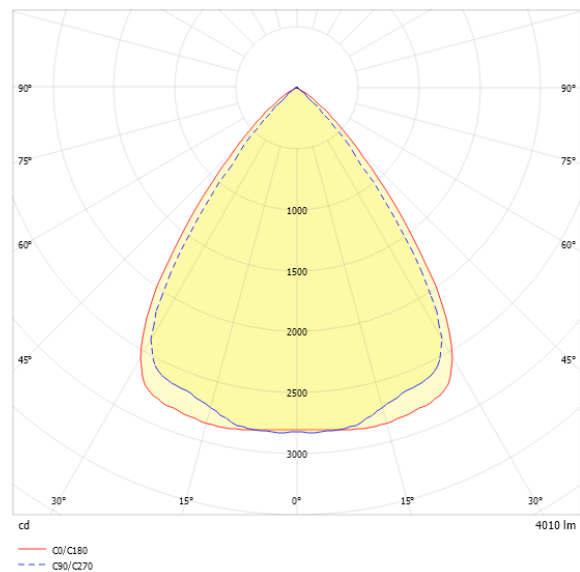
### Kurzinformationen

|  |             |
|--|-------------|
| Montageart   | Einlegen    |
| Schutzart  | IP20        |
| Schutzklasse   | I           |
| Zulässige Umgebungstemperatur                                  | -25 - 43 °C |
| Nennspannung   | 220 - 240 V |
| Art der Steuerung  | DALI-2      |
| Farbtemperatur   | 4000 K      |
| Farbwiedergabeindex Ra   | ≥ 80        |
| Bemessungslichtstrom   | 4010 lm     |
| Bemessungsleistung   | 25,0 W      |
| Leuchteneffizienz  | 160 lm/W    |
| Bemessungslebensdauer L80B50 (tq = 25 °C)                      | 75.000 h    |
| Dieses Produkt enthält Lichtquellen der Energieeffizienzklasse | C           |

### Nachhaltigkeit



### Lichtverteilungskurve



### Blendungsbewertung UGR (4H/8H)

|           |      |
|-----------|------|
| UGR längs | 18.5 |
| UGR quer  | 16.9 |

**0838171** ESLE1099DAWS840M9P0400

## Allgemein

|                     |               |
|---------------------|---------------|
| Produktkategorie    | Deckenleuchte |
| Einsatzbereich      | Büro          |
| Leuchtenform        | rechteckig    |
| Verstellbarkeit     | starr         |
| Mit Sensor          | Nein          |
| Mit Notlichtelement | Nein          |
| BEG-förderfähig     | Ja            |
| Garantie            | 5 Jahre       |
| Wartungskategorie   | D             |

## Montage

|                                     |  |
|-------------------------------------|--|
| Montageart                          | Einlegen   |
| Montageort                          | Decke  |
| Deckenart                           | Decken mit unsichtbaren Tragschienen und symmetrischen Mineralfaser- und Gipsplattendecken   Decken mit sichtbaren Tragschienen und eingelegten kantigen/gefalzten Deckenplatten |
| Geeignet für Lichtbandkonfiguration | Nein   |
| Anschlussart                        | Steckklemme  |
| Art der Verdrahtung                 | geeignet für Durchgangsverdrahtung   |
| Anzahl Pole                         | 5  |
| Leiterquerschnitt                   | 0,5 - 2,5 mm <sup>2</sup>  |

## Gehäuse

|                                    |                                |
|------------------------------------|--------------------------------|
| Farbe                              | verkehrsweiß, ähnlich RAL 9016 |
| Schutzart                          | IP20                           |
| Glühdrahtprüfung                   | 650 °C                         |
| Zulässige Umgebungstemperatur      | -25 - 43 °C                    |
| Einbau in isolierte Decke möglich  | Nein                           |
| Werkstoff des Gehäuses             | Stahl                          |
| Oberflächenbehandlung des Gehäuses | pulverbeschichtet              |
| Werkstoff der Abdeckung            | PMMA klar                      |

## Elektrische Ausführung

|                           |             |
|---------------------------|-------------|
| Art der Steuerung         | DALI-2      |
| Nennspannung              | 220 - 240 V |
| Frequenz                  | 50 - 60 Hz  |
| Spannungsart              | AC/DC       |
| Bemessungsleistung        | 25,0 W      |
| Schutzklasse              | I           |
| Anzahl der Betriebsgeräte | 1           |

## Betriebsgerät

|  |                 |
|--|-----------------|
| Max. Anzahl der Betriebsgeräte an Leitungsschutzschalter B10 | 18              |
| Max. Anzahl der Betriebsgeräte an Leitungsschutzschalter B16 | 30              |
| Max. Anzahl der Betriebsgeräte an Leitungsschutzschalter C16 | 51              |
| Dimmbereich  | 1–100%          |
| Push Dim   | Ja              |
| Einschaltstrom je Betriebsgerät                              | 19,4 A / 200 µs |
| Ripple HF  | 4 %             |
| Ripple LF  | 4 %             |
| SELV   | Nein            |

## Lichttechnik

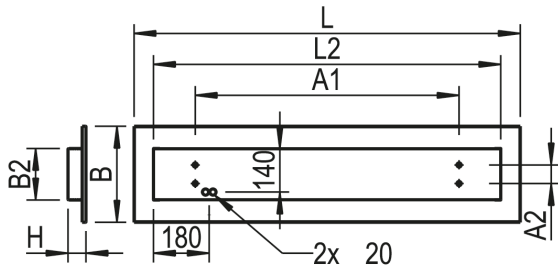
|                                   |                |
|-----------------------------------|----------------|
| Lichtlenker                       | Linse          |
| Lichtaustritt                     | direkt         |
| Lichtverteilung                   | symmetrisch    |
| Ausstrahlungscharakteristik       | breitstrahlend |
| Ausstrahlungswinkel               | 77,26 °        |
| Ausstrahlungswinkel einstellbar   | nein           |
| UGR-Klasse                        | ≤ 19           |
| Bemessungslichtstrom              | 4010 lm        |
| Lichtstrom einstellbar            | stufenlos      |
| Leuchteffizienz                   | 160 lm/W       |
| Lichtstromanteil oberer Halbraum  | 0,00 %         |
| Lichtstromanteil unterer Halbraum | 100,00 %       |

## Leuchtmittel

|   |          |
|---|----------|
| Leuchtmittel  | LED-M    |
| Inklusive Leuchtmittel                                | Ja       |
| Leuchtmittelanzahl                                    | 1        |
| Farbwiedergabeindex Ra                                | ≥ 80     |
| Farbtemperatur  | 4000 K   |
| Lichtfarbe  | 840      |
| Farbtemperatur einstellbar                            | Nein     |
| Farbortoleranz (SDCM)                                 | < 3 SDCM |
| Photobiologische Sicherheit                           | RG1      |
| Bemessungslebensdauer L80B50 (t <sub>q</sub> = 25 °C) | 75.000 h |
| Bemessungslebensdauer L80B10 (t <sub>q</sub> = 25 °C) | 60.000 h |
| Maximale Umgebungstemperatur L80B50 = 50.000 h        | 43 °C    |

**0838171** ESLE1099DAWS840M9P0400

## Maßzeichnung



## Abmessungen

|              |          |
|--------------|----------|
| Maß L        | 1099 mm  |
| Maß B        | 310 mm   |
| Maß H        | 58 mm    |
| Maß B2       | 167 mm   |
| Maß L2       | 762 mm   |
| Nettogewicht | 5,100 kg |

## Zubehör

| Artikelbezeichnung | Artikelnummer | Produktbeschreibung                                |
|--------------------|---------------|--|
| ZRO RAHMENÖFFNER   | 0204003       | Werkzeug zur einfachen Öffnung des Leuchtenrahmens |

**0838171** ESLE1099DAWS840M9P0400

---

**Ausschreibungstext**

---

Deckenleuchte der ESLE-Produktfamilie. Lichtlenkung durch Linse, Ausstrahlungscharakteristik symmetrisch, breitstrahlend, Lichtaustritt direkt. Leuchtmittel LED-M eingebaut, Austausch durch Fachkraft möglich. Die Leuchte generiert einen Bemessungslichtstrom von 4010 lm in Lichtfarbe 840, Lichtstrom einstellbar: stufenlos. Die hohe LED-Lebensdauer ermöglicht einen langen Einsatz bei gleichbleibender Beleuchtungsgüte. Hohe Lichtqualität durch eine Farbortoleranz von < 3 SDCM. Gehäuse aus Stahl, verkehrsweiß, ähnlich RAL 9016, Schutzart IP20. Mit elektronischem Betriebsgerät DALI-2. Austausch durch Fachkraft möglich. Nennspannung 220 - 240 V AC/DC 50 - 60 Hz.

Artikelnummer: 0838171  
Artikelbezeichnung: ESLE1099DAWS840M9P0400  
Produktkategorie: Deckenleuchte  
Einsatzbereich: Büro  
Leuchtenform: rechteckig  
Verstellbarkeit: starr  
Maß L: 1099 mm  
Maß B: 310 mm  
Maß H: 58 mm  
Montageart: Einlegen  
Montageort: Decke  
Anschlussart: Steckklemme  
Art der Verdrahtung: geeignet für Durchgangsverdrahtung  
Anzahl Pole: 5  
Leiterquerschnitt: 0,5 - 2,5 mm<sup>2</sup>  
Farbe: verkehrsweiß, ähnlich RAL 9016  
Schutzart: IP20  
Glühdrahtprüfung: 650 °C  
Zulässige Umgebungstemperatur: -25 - 43 °C  
Werkstoff des Gehäuses: Stahl  
Oberflächenbehandlung des Gehäuses: pulverbeschichtet  
Werkstoff der Abdeckung: PMMA klar  
Art der Steuerung: DALI-2  
Nennspannung: 220 - 240 V  
Frequenz: 50 - 60 Hz  
Spannungsart: AC/DC  
Bemessungsleistung: 25,0 W  
Schutzklasse: I  
Lichtlenker: Linse  
Lichtaustritt: direkt  
Lichtverteilung: symmetrisch  
Ausstrahlungscharakteristik: breitstrahlend  
UGR-Klasse: ≤ 19  
Bemessungslichtstrom: 4010 lm  
Lichtstrom einstellbar: stufenlos  
Leuchteneffizienz: 160 lm/W  
Leuchtmittel: LED-M  
Inklusive Leuchtmittel: Ja  
Farbwiedergabeindex Ra: ≥ 80  
Farbtemperatur: 4000 K  
Lichtfarbe: 840  
Farbortoleranz (SDCM): < 3 SDCM  
Photobiologische Sicherheit: RG1  
Bemessungslebensdauer L80B50 (t<sub>q</sub> = 25 °C): 75.000 h  
Bemessungslebensdauer L80B10 (t<sub>q</sub> = 25 °C): 60.000 h  
Energieeffizienzklasse Leuchtmittel: C