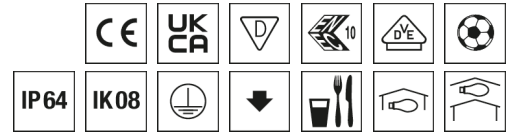


## Deckenleuchte IHLS



Artikelnummer **0660600**

GTIN **4029299490206**

Deeplink <https://www.ridi.de/go/0660600>



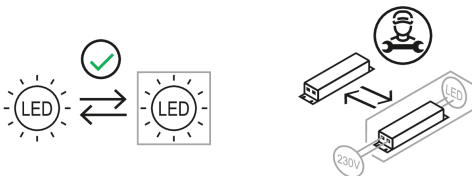
### Produktbeschreibung

Deckenleuchte der IHLS-Produktfamilie. Lichtlenkung durch Reflektor, Ausstrahlungscharakteristik symmetrisch, extrem breitstrahlend, Lichtaustritt direkt. Leuchtmittel L-TUBE eingebaut, Austausch durch Endkunde möglich. Die Leuchte generiert einen Bemessungslichtstrom von 20430 lm in Lichtfarbe 840, Lichtstrom einstellbar: stufenlos. Die hohe LED-Lebensdauer ermöglicht einen langen Einsatz bei gleichbleibender Beleuchtungsgüte. Hohe Lichtqualität durch eine Farbortoleranz von < 3 SDCM. Gehäuse aus Stahl, verkehrsweiß, ähnlich RAL 9016, Schutzart IP64. Deckenmontage ohne weiteres Zubehör über aufgesetzte Hutprofile oder abstandslos mit Zubehör IHLS-DB ... (separat zu bestellen). Pendelmontage an Kette oder Seil über aufgesetzte Hutprofile. Tragschienenmontage mit Befestigungsklammern oder Standardbefestigern. Mit elektronischem Betriebsgerät DALI. Austausch durch Fachkraft möglich. Nennspannung 220 - 240 V AC/DC 50 - 60 Hz.

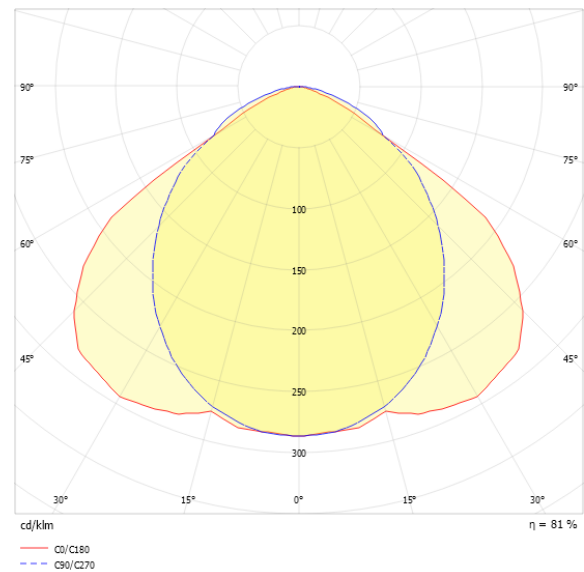
### Kurzinformationen

|  |                |
|--|----------------|
| Montageart   | Anbau   Pendel |
| Schutzart  | IP64           |
| Schutzklasse   | I              |
| Zulässige Umgebungstemperatur                                  | -20 - 40 °C    |
| Nennspannung   | 220 - 240 V    |
| Art der Steuerung  | DALI           |
| Farbtemperatur   | 4000 K         |
| Farbwiedergabeindex Ra   | ≥ 80           |
| Bemessungslichtstrom   | 20430 lm       |
| Bemessungsleistung   | 183,0 W        |
| Leuchteffizienz  | 112 lm/W       |
| Bemessungslebensdauer L80B50 (tq = 25 °C)                      | 60.000 h       |
| Dieses Produkt enthält Lichtquellen der Energieeffizienzklasse | D              |

### Nachhaltigkeit



### Lichtverteilungskurve



### Blendungsbewertung UGR (4H/8H)

|           |      |
|-----------|------|
| UGR längs | 24.2 |
| UGR quer  | 22.9 |

## 0660600 IHLS-L 380/2520-840 SB-DA

### Allgemein

|                    |   |
|--------------------|---|
| Produktkategorie   | Deckenleuchte   |
| Einsatzbereich     | Industrie   Lebensmittel   Sport- und Mehrzweckhallen |
| BEG-förderfähig    | Nein  |
| HACCP zertifiziert | Ja  |

### Montage

|                                     |                |
|-------------------------------------|----------------|
| Montageart                          | Anbau   Pendel |
| Geeignet für Lichtbandkonfiguration | Nein           |

### Gehäuse

|                                   |                                |
|-----------------------------------|--------------------------------|
| Farbe                             | verkehrsweiß, ähnlich RAL 9016 |
| Schutzart                         | IP64                           |
| Stoßfestigkeitsgrad               | IK08                           |
| Glühdrahtprüfung                  | 650 °C                         |
| Zulässige Umgebungstemperatur     | -20 - 40 °C                    |
| Einbau in isolierte Decke möglich | Nein                           |
| Werkstoff des Gehäuses            | Stahl                          |
| Werkstoff der Abdeckung           | PMMA klar                      |

### Elektrische Ausführung

|                           |             |
|---------------------------|-------------|
| Art der Steuerung         | DALI        |
| Nennspannung              | 220 - 240 V |
| Frequenz                  | 50 - 60 Hz  |
| Spannungsart              | AC/DC       |
| Bemessungsleistung        | 183,0 W     |
| Schutzklasse              | I           |
| Anzahl der Betriebsgeräte | 3           |

### Betriebsgerät

|  |                  |
|--|------------------|
| Max. Anzahl der Betriebsgeräte an Leitungsschutzschalter B10 | 9                |
| Max. Anzahl der Betriebsgeräte an Leitungsschutzschalter B16 | 15               |
| Max. Anzahl der Betriebsgeräte an Leitungsschutzschalter C16 | 25               |
| Dimmbereich  | 1–100%           |
| Push Dim   | Ja               |
| Einschaltstrom je Betriebsgerät                              | 24 A / 220<br>µs |
| Ripple HF  | 4 %              |
| Ripple LF  | 4 %              |
| SELV   | Ja               |

### Lichttechnik

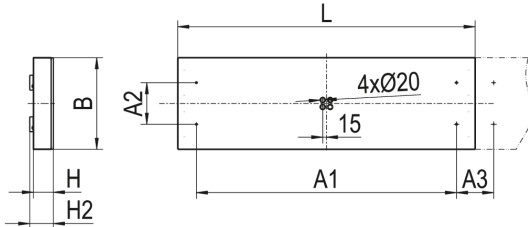
|                                   |                       |
|-----------------------------------|-----------------------|
| Lichtlenker                       | Reflektor             |
| Lichtaustritt                     | direkt                |
| Lichtverteilung                   | symmetrisch           |
| Ausstrahlungscharakteristik       | extrem breitstrahlend |
| Ausstrahlungswinkel               | 113,55 °              |
| UGR-Klasse                        | ≤ 25                  |
| Bemessungslichtstrom              | 20430 lm              |
| Lichtstrom einstellbar            | stufenlos             |
| Leuchteneffizienz                 | 112 lm/W              |
| Lichtstromanteil oberer Halbraum  | 0,00 %                |
| Lichtstromanteil unterer Halbraum | 100,00 %              |

### Leuchtmittel

|  |          |
|--|----------|
| Leuchtmittel                                   | L-TUBE   |
| Inklusive Leuchtmittel                         | Ja       |
| Leuchtmittellanzahl                            | 3        |
| Farbwiedergabeindex Ra                         | ≥ 80     |
| Farbtemperatur                                 | 4000 K   |
| Lichtfarbe                                     | 840      |
| Farbortoleranz (SDCM)                          | < 3 SDCM |
| Bemessungslebensdauer L80B50 (tq = 25 °C)      | 60.000 h |
| Bemessungslebensdauer L80B10 (tq = 25 °C)      | 50.000 h |
| Maximale Umgebungstemperatur L80B50 = 50.000 h | 40 °C    |

**0660600** IHLS-L 380/2520-840 SB-DA

## Maßzeichnung



## Abmessungen

|              |           |
|--------------|-----------|
| Maß L        | 1500 mm   |
| Maß B        | 370 mm    |
| Maß H        | 80 mm     |
| Maß A1       | 1350 mm   |
| Maß A2       | 224 mm    |
| Maß A3       | 150 mm    |
| Maß H2       | 95 mm     |
| Nettogewicht | 14,900 kg |

## Leuchtmittel - Referenz

| Artikelbezeichnung               | Artikelnummer | Lichtfarbe | Lichtstrom | Leistung | Energieeffizienzklasse |
|----------------------------------|---------------|------------|------------|----------|------------------------|
| L-TUBE-B 145-840M0450-0950<br>LD | 0206661LD     | 840        | 9390 lm    | 58 W     | D                      |

Die technischen Daten beziehen sich auf den Einsatz des Referenz-Leuchtmittels.

## Leuchtmittel

| Artikelbezeichnung               | Artikelnummer | Lichtfarbe | Lichtstrom | Leistung | Energieeffizienzklasse |
|----------------------------------|---------------|------------|------------|----------|------------------------|
| L-TUBE-B 145-840M0450-0950<br>LD | 0206661LD     | 840        | 9390 lm    | 58 W     | D                      |

## 0660600 IHLS-L 380/2520-840 SB-DA

### Zubehör

| Artikelbezeichnung        | Artikelnummer | Produktbeschreibung   |
|---------------------------|---------------|---|
| IHLS-DB 380/380-4         | 0208101       | Deckenbefestigung für IHLS 335/49/80 und 335/49/80-4, weiß                                  |
| ZGH GLASHEBER             | 0203626       | Gummisauger zum Anheben des Schutzglases  |
| VLKH                      | 0205888       | Karabinerhaken, Maße 50 mm x 25 mm x 5 mm, maximal 20 kg, 1 Stück                           |
| TRA 008 KETTE GALV. VERZ. | 0200251       | Kette, verzinkt, maximal 20 kg, Gewicht 0,25 kg/m, 1 Stück                                  |
| TRA 002 SHL M5X20         | 0200228       | Leuchtenabhängiger für SHL-Leuchterserie, Schaukelhaken aus verzinktem Stahl M5x20, 1 Stück |
| VLBP                      | 0205887       | Platte mit Öse, Deckenbefestigung, maximal 20 kg, 1 Stück                                   |
| ZSP-SK-3M                 | 0207880       | Seilpendel Schlaufe-Klemme, D = 2 mm, L = 3 m, 1 Stück, maximal 45 kg                       |
| UKNS 1,5M                 | 0210958       | Seilpendel mit Deckenbefestiger und Seilklemme, 1,5 m, 1 Stück                              |
| UKNS 3,0M                 | 0215942       | Seilpendel mit Deckenbefestiger und Seilklemme, 3 m, 1 Stück                                |
| UKNS 5,0M                 | 0215943       | Seilpendel mit Deckenbefestiger und Seilklemme, 5 m, 1 Stück                                |
| VLSPSO-KH                 | 0208347       | Spannschloss mit Ösen + Karabiner, Verstellung 50 mm, maximal 20 kg, 1 Stück                |
| ZRO RAHMENÖFFNER          | 0204003       | Werkzeug zur einfachen Öffnung des Leuchtenrahmens  |

### Produktinweis

IHLS-L 154, 180, 254, 280, 424: alle Lampen auf L1 verdrahtet. IHLS-L 354, 380: mittlere Lampe auf L1, äußere Lampen auf L2 verdrahtet. IHLS-L 454, 480: beide mittlere Lampen auf L1 verdrahtet, äußere Lampen auf L2 verdrahtet. Andere Schaltungen auf Anfrage möglich.

#### Hinweis "Lebensmittelrecht":

Diese Leuchten entsprechen den Vorgaben des Lebensmittelrechtes im Sinne der Verordnung (EG) Nr. 853/2004 (HACCP) Anlage II Kapitel I Ziffer 2 a, b Kapitel II Ziffer 1c im Bereich von Leuchten. Sie sind geeignet für den Einsatz in der Lebensmittelindustrie.

#### Hinweis „ballwurfsicher“:

RIDI Leuchten mit dem Ball-Zeichen werden entsprechend den mechanischen und lichttechnischen Erfordernissen an die normgerechte Beleuchtung in Sporthallen hergestellt. Sie erfüllen die Anforderungen an die Ballwurfsicherheit, DIN 18 032, Teil 3.

Die Ballwurfsicherheit bescheinigt den Leuchten eine Robustheit, die auch für Industrieleuchten von großem Vorteil ist.

**Ausschreibungstext**

---

Deckenleuchte der IHLS-Produktfamilie. Lichtlenkung durch Reflektor, Ausstrahlungscharakteristik symmetrisch, extrem breitstrahlend, Lichtaustritt direkt. Leuchtmittel L-TUBE eingebaut, Austausch durch Endkunde möglich. Die Leuchte generiert einen Bemessungslichtstrom von 20430 lm in Lichtfarbe 840, Lichtstrom einstellbar: stufenlos. Die hohe LED-Lebensdauer ermöglicht einen langen Einsatz bei gleichbleibender Beleuchtungsgüte. Hohe Lichtqualität durch eine Farbortoleranz von < 3 SDCM. Gehäuse aus Stahl, verkehrsweiß, ähnlich RAL 9016, Schutzart IP64. Deckenmontage ohne weiteres Zubehör über aufgesetzte Hutprofile oder abstandslos mit Zubehör IHLS-DB ... (separat zu bestellen). Pendelmontage an Kette oder Seil über aufgesetzte Hutprofile. Tragschienenmontage mit Befestigungsklammern oder Standardbefestigern. Mit elektronischem Betriebsgerät DALI. Austausch durch Fachkraft möglich. Nennspannung 220 - 240 V AC/DC 50 - 60 Hz.

Artikelnummer: 0660600  
Artikelbezeichnung: IHLS-L 380/2520-840 SB-DA  
Produktkategorie: Deckenleuchte  
Einsatzbereich: IndustrielLebensmittel  
Leuchtenform:  
HACCP zertifiziert: Ja  
Maß L: 1500 mm  
Maß B: 370 mm  
Maß H: 80 mm  
Montageart: AnbaulPendel  
Farbe: verkehrsweiß, ähnlich RAL 9016  
Schutzart: IP64  
Stoßfestigkeitsgrad: IK08  
Ballwurfsicher: Ja  
Glühdrahtprüfung: 650 °C  
Zulässige Umgebungstemperatur: -20 - 40 °C  
Werkstoff des Gehäuses: Stahl  
Werkstoff der Abdeckung: PMMA klar  
Art der Steuerung: DALI  
Nennspannung: 220 - 240 V  
Frequenz: 50 - 60 Hz  
Spannungsart: AC/DC  
Bemessungsleistung: 183,0 W  
Schutzklasse: I  
Lichtlenker: Reflektor  
Lichtaustritt: direkt  
Lichtverteilung: symmetrisch  
Ausstrahlungscharakteristik: extrem breitstrahlend  
UGR-Klasse: ≤ 25  
Bemessungslichtstrom: 20430 lm  
Lichtstrom einstellbar: stufenlos  
Leuchteneffizienz: 112 lm/W  
Leuchtmittel: L-TUBE  
Inklusive Leuchtmittel: Ja  
Farbwiedergabeindex Ra: ≥ 80  
Farbtemperatur: 4000 K  
Lichtfarbe: 840  
Farbortoleranz (SDCM): < 3 SDCM  
Bemessungslebensdauer L80B50 (tq = 25 °C): 60.000 h  
Bemessungslebensdauer L80B10 (tq = 25 °C): 50.000 h  
Energieeffizienzklasse Leuchtmittel: D