

SPI0000121 IRIS-L-A-D 5500-840-ND

Deckenleuchte Iris



Artikelnummer **SPI0000121**

GTIN **4029299536171**

Deeplink <https://www.spectral.de/go/SPI0000121>



Produktbeschreibung

Deckenleuchte der Iris-Produktfamilie. Lichtlenkung durch Abdeckung radialprismatisch, Ausstrahlungscharakteristik symmetrisch, breitstrahlend, Lichtaustritt direkt. Leuchtmittel LED-M eingebaut, Austausch durch Fachkraft möglich. Die Leuchte generiert einen Bemessungslichtstrom von 5330 lm in Lichtfarbe 840, Lichtstrom einstellbar: Nein. Die hohe LED-Lebensdauer ermöglicht einen langen Einsatz bei gleichbleibender Beleuchtungsgüte. Hohe Lichtqualität durch eine Farbortoleranz von . Gehäuse aus Kunststoff, transparent, Schutzart IP20. Mit elektronischem Betriebsgerät On/Off. Austausch durch Fachkraft möglich. Nennspannung 220 - 240 V AC/DC 50 - 60 Hz.

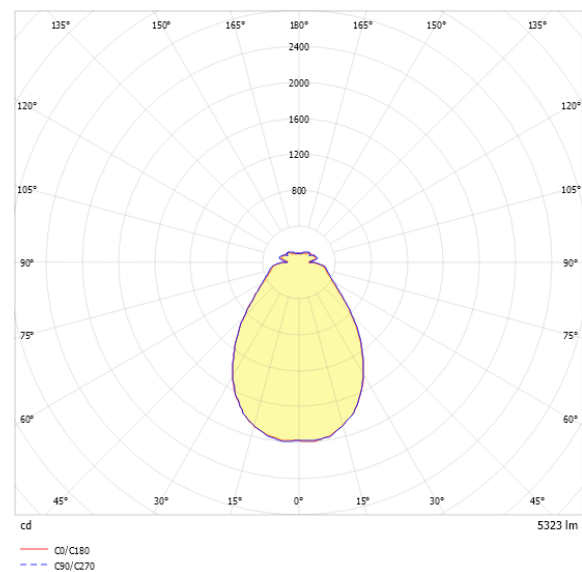
Kurzinformationen

Montageart	Anbau
Schutzart	IP20
Schutzklasse	I
Zulässige Umgebungstemperatur	-25 - 25 °C
Nennspannung	220 - 240 V
Art der Steuerung	On/Off
Farbtemperatur	4000 K
Farbwiedergabeindex Ra	≥ 80
Bemessungslichtstrom	5330 lm
Bemessungsleistung	39,0 W
Leuchteneffizienz	137 lm/W
Bemessungslebensdauer L80B50 (tq = 25 °C)	50.000 h
Dieses Produkt enthält Lichtquellen der Energieeffizienzklasse	D

Nachhaltigkeit



Lichtverteilungskurve



Blendungsbewertung UGR (4H/8H)

UGR längs	20.6
UGR quer	18.8

SPI0000121 IRIS-L-A-D 5500-840-ND

Allgemein

Produktkategorie	Deckenleuchte
Einsatzbereich	Bildung Büro Einzelhandel
Leuchtenform	ringförmig
BEG-förderfähig	Ja
Garantie	5 Jahre
Wartungskategorie	D

Montage

Montageart	Anbau
Montageort	Decke
Geeignet für Lichtbandkonfiguration	Nein
Anschlussart	Steckklemme
Anzahl Pole	3
Leiterquerschnitt	0,5 - 2,5 mm ²

Gehäuse

Farbe	transparent
Schutzart	IP20
Glühdrahtprüfung	650 °C
Zulässige Umgebungstemperatur	-25 - 25 °C
Einbau in isolierte Decke möglich	Nein
Werkstoff des Gehäuses	Kunststoff
Werkstoff der Abdeckung	PMMA klar

Elektrische Ausführung

Art der Steuerung	On/Off
Nennspannung	220 - 240 V
Frequenz	50 - 60 Hz
Spannungsart	AC/DC
Bemessungsleistung	39,0 W
Schutzklasse	I
Anzahl der Betriebsgeräte	1

Betriebsgerät

Max. Anzahl der Betriebsgeräte an Leitungsschutzschalter B10	11
Max. Anzahl der Betriebsgeräte an Leitungsschutzschalter B16	17
Max. Anzahl der Betriebsgeräte an Leitungsschutzschalter C16	28
Einschaltstrom je Betriebsgerät	25 A
Ripple HF	6 %
Ripple LF	5 %
SELV	Ja

Lichttechnik

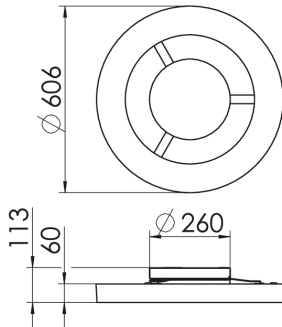
Lichtlenker	Abdeckung radialprismatisch
Lichtaustritt	direkt
Lichtverteilung	symmetrisch
Ausstrahlungscharakteristik	breitstrahlend
UGR-Klasse	≤ 22
Bemessungslichtstrom	5330 lm
Lichtstrom einstellbar	Nein
Leuchteneffizienz	137 lm/W
Lichtstromanteil oberer Halbraum	18,50 %
Lichtstromanteil unterer Halbraum	81,50 %

Leuchtmittel

Leuchtmittel	LED-M
Inklusive Leuchtmittel	Ja
Leuchtmittelanzahl	1
Farbwiedergabeindex Ra	≥ 80
Farbtemperatur	4000 K
Lichtfarbe	840
Bemessungslebensdauer L80B50 (tq = 25 °C)	50.000 h
Maximale Umgebungstemperatur L80B50 = 50.000 h	25 °C

SPI0000121 IRIS-L-A-D 5500-840-ND

Maßzeichnung



Abmessungen

Maß H	60 mm
Maß D	606 mm
Maß D2	414 mm
Maß DA	260 mm
Maß H2	113 mm
Nettogewicht	6,250 kg

Zubehör

Artikelbezeichnung	Artikelnummer	Produktbeschreibung
IRIS-L FOLIE BERNSTEIN	SPI0000229	Einlegefolie aus Kunststoff für IRIS-L Leuchtenserie, Farbe BERNSTEIN, auch zur nachträglichen Montage geeignet.
IRIS-L FOLIE NORDISCH BLAU	SPI0000231	Einlegefolie aus Kunststoff für IRIS-L Leuchtenserie, Farbe BLAU, auch zur nachträglichen Montage geeignet.
IRIS-L FOLIE TERRA	SPI0000233	Einlegefolie aus Kunststoff für IRIS-L Leuchtenserie, Farbe BRAUN, auch zur nachträglichen Montage geeignet.
IRIS-L FOLIE GELB	SPI0000236	Einlegefolie aus Kunststoff für IRIS-L Leuchtenserie, Farbe GELB, auch zur nachträglichen Montage geeignet.
IRIS-L FOLIE ROT	SPI0000234	Einlegefolie aus Kunststoff für IRIS-L Leuchtenserie, Farbe ROT, auch zur nachträglichen Montage geeignet.
IRIS-L FOLIE GRÜN	SPI0000237	Einlegefolie aus Kunststoff für IRIS-L Leuchtenserie, Farbe dunkles GRÜN, auch zur nachträglichen Montage geeignet.
IRIS-L FOLIE FERIA	SPI0000232	Einlegefolie aus Kunststoff für IRIS-L Leuchtenserie, Farbe helles GRÜN, auch zur nachträglichen Montage geeignet.
IRIS-L FOLIE PURPLE RAIN	SPI0000230	Einlegefolie aus Kunststoff für IRIS-L Leuchtenserie, Farbe leichtes ROSA, auch zur nachträglichen Montage geeignet.
IRIS-L FOLIE BLAU	SPI0000235	Einlegefolie aus Kunststoff für IRIS-L Leuchtenserie, Farbe nordisch BLAU, auch zur nachträglichen Montage geeignet.

SPI0000121 IRIS-L-A-D 5500-840-ND

Ausschreibungstext

Deckenleuchte der Iris-Produktfamilie. Lichtlenkung durch Abdeckung radialprismatisch, Ausstrahlungscharakteristik symmetrisch, breitstrahlend, Lichtaustritt direkt. Leuchtmittel LED-M eingebaut, Austausch durch Fachkraft möglich. Die Leuchte generiert einen Bemessungslichtstrom von 5330 lm in Lichtfarbe 840, Lichtstrom einstellbar: Nein. Die hohe LED-Lebensdauer ermöglicht einen langen Einsatz bei gleichbleibender Beleuchtungsgüte. Hohe Lichtqualität durch eine Farbortoleranz von . Gehäuse aus Kunststoff, transparent, Schutzart IP20. Mit elektronischem Betriebsgerät On/Off. Austausch durch Fachkraft möglich. Nennspannung 220 - 240 V AC/DC 50 - 60 Hz.

Artikelnummer: SPI0000121
 Artikelbezeichnung: IRIS-L-A-D 5500-840-ND
 Produktkategorie: Deckenleuchte
 Einsatzbereich: Bildung/Büro/Einzelhandel
 Leuchtenform: ringförmig
 Maß H: 60 mm
 Maß D: 606 mm
 Montageart: Anbau
 Montageort: Decke
 Anschlussart: Steckklemme
 Anzahl Pole: 3
 Leiterquerschnitt: 0,5 - 2,5 mm²
 Farbe: transparent
 Schutzart: IP20
 Glühdrahtprüfung: 650 °C
 Zulässige Umgebungstemperatur: -25 - 25 °C
 Werkstoff des Gehäuses: Kunststoff
 Werkstoff der Abdeckung: PMMA klar
 Art der Steuerung: On/Off
 Nennspannung: 220 - 240 V
 Frequenz: 50 - 60 Hz
 Spannungsart: AC/DC
 Bemessungsleistung: 39,0 W
 Schutzklasse: I
 Lichtlenker: Abdeckung radialprismatisch
 Lichtaustritt: direkt
 Lichtverteilung: symmetrisch
 Ausstrahlungscharakteristik: breitstrahlend
 UGR-Klasse: ≤ 22
 Bemessungslichtstrom: 5330 lm
 Leuchteneffizienz: 137 lm/W
 Leuchtmittel: LED-M
 Inklusive Leuchtmittel: Ja
 Farbwiedergabeindex Ra: ≥ 80
 Farbtemperatur: 4000 K
 Lichtfarbe: 840
 Bemessungslebensdauer L80B50 (t_q = 25 °C): 50.000 h
 Energieeffizienzklasse Leuchtmittel: D