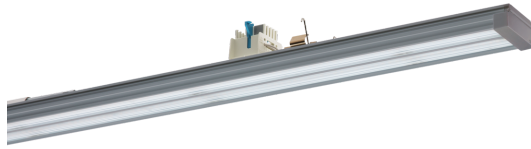


**1551129SI** VLGFP1502-5NDSI850E1400-RF

## Geräteträger LINIA



Artikelnummer **1551129SI**

GTIN **4029299522891**

Deeplink <https://www.ridi.de/go/1551129SI>



### Produktbeschreibung

Geräteträger der LINIA-Produktfamilie. Lichtlenkung durch Abdeckung längsprismatisch, Ausstrahlungscharakteristik symmetrisch, extrem tiefstrahlend, Lichtaustritt direkt. Leuchtmittel LED-M eingebaut, Austausch durch Fachkraft möglich. Die Leuchte generiert einen Bemessungslichtstrom von 13900 lm in Lichtfarbe 850, Lichtstrom einstellbar: in Stufen. Die hohe LED-Lebensdauer ermöglicht einen langen Einsatz bei gleichbleibender Beleuchtungsgüte. Hohe Lichtqualität durch eine Farbortoleranz von < 3 SDCM. Gehäuse aus Aluminium, silber, ähnlich RAL 9006, Schutzart IP54. Montage: Einfaches Einclippen zur elektrischen Kontaktierung und mechanischen Befestigung im systemgebundenem LINIA Tragschienensystem. Mit elektronischem Betriebsgerät xFlex. Austausch durch Fachkraft möglich. Nennspannung 220 - 240 V AC/DC 50 - 60 Hz.

### Kurzinformationen

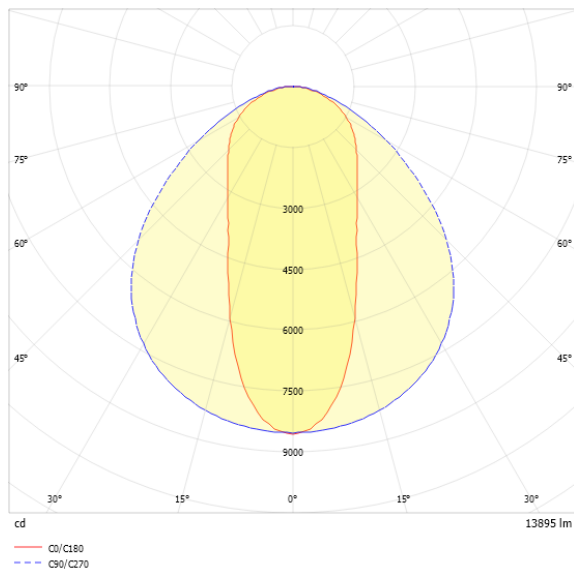
|  |              |
|--|--------------|
| Montageart   | Stromschiene |
| Schutzart  | IP54         |
| Schutzklasse   | I            |
| Zulässige Umgebungstemperatur                                  | -25 - 40 °C  |
| Nennspannung   | 220 - 240 V  |
| Art der Steuerung  | xFlex        |
| Farbtemperatur   | 5000 K       |
| Farbwiedergabeindex Ra   | ≥ 80         |
| Bemessungslichtstrom   | 13900 lm     |
| Bemessungsleistung   | 100,0 W      |
| Leuchteffizienz  | 139,0 lm/W   |
| Bemessungslebensdauer L80B50 (tq = 25 °C)                      | 70000 h      |
| Dieses Produkt enthält Lichtquellen der Energieeffizienzklasse | D            |

### Nachhaltigkeit



**1551129SI** VLGFP1502-5NDSI850E1400-RF

## Lichtverteilungskurve



## Blendungsbewertung UGR (4H/8H)

|           |      |
|-----------|------|
| UGR längs | 29.3 |
| UGR quer  | 27.2 |

## 1551129SI VLGFP1502-5NDSI850E1400-RF

### Allgemein

|                     |  |
|---------------------|--|
| Produktkategorie    | Geräteträger   |
| Einsatzbereich      | Bildung   Büro   Einzelhandel   Industrie   Lebensmittel |
| Leuchtenform        | gerade   |
| Mit Sensor          | Nein   |
| Mit Notlichtelement | Nein   |
| BEG-förderfähig     | Nein   |
| Garantie            | 5 Jahre  |
| Wartungskategorie   | E  |

### Montage

|                                     |                                    |
|-------------------------------------|------------------------------------|
| Montageart                          | Stromschiene                       |
| Montageort                          | Tragschiene                        |
| Geeignet für Lichtbandkonfiguration | Ja                                 |
| Anschlussart                        | Stromschieneadapter                |
| Art der Verdrahtung                 | geeignet für Durchgangsverdrahtung |
| Anzahl Pole                         | 5                                  |

### Gehäuse

|                                    |                          |
|------------------------------------|--------------------------|
| Farbe                              | silber, ähnlich RAL 9006 |
| Schutzart                          | IP54                     |
| Stoßfestigkeitsgrad                | IK06                     |
| Glühdrahtprüfung                   | 650 °C                   |
| Zulässige Umgebungstemperatur      | -25 - 40 °C              |
| Einbau in isolierte Decke möglich  | Nein                     |
| Werkstoff des Gehäuses             | Aluminium                |
| Oberflächenbehandlung des Gehäuses | pulverbeschichtet        |
| Werkstoff der Abdeckung            | PMMA klar                |

### Elektrische Ausführung

|                           |             |
|---------------------------|-------------|
| Art der Steuerung         | xFlex       |
| Nennspannung              | 220 - 240 V |
| Frequenz                  | 50 - 60 Hz  |
| Spannungsart              | AC/DC       |
| Bemessungsleistung        | 100,0 W     |
| Schutzklasse              | I           |
| Anzahl der Betriebsgeräte | 1           |

### Betriebsgerät

|  |      |
|--|------|
| Max. Anzahl der Betriebsgeräte an Leitungsschutzschalter B10 | 13   |
| Max. Anzahl der Betriebsgeräte an Leitungsschutzschalter B16 | 22   |
| Max. Anzahl der Betriebsgeräte an Leitungsschutzschalter C16 | 37   |
| DC tauglich  | Ja   |
| Ripple HF  | 4 %  |
| SELV   | Nein |

### Lichttechnik

|                                 |                            |
|---------------------------------|----------------------------|
| Lichtlenker                     | Abdeckung längsprismatisch |
| Lichtaustritt                   | direkt                     |
| Lichtverteilung                 | symmetrisch                |
| Ausstrahlungscharakteristik     | extrem tiefstrahlend       |
| Ausstrahlungswinkel             | 43,30 °                    |
| Ausstrahlungswinkel einstellbar | nein                       |
| UGR-Klasse                      | > 25                       |
| Bemessungslichtstrom            | 13900 lm                   |
| Lichtstrom einstellbar          | in Stufen                  |
| Leuchteneffizienz               | 139,0 lm/W                 |

### Leuchtmittel

|  |          |
|--|----------|
| Leuchtmittel                                   | LED-M    |
| Inklusive Leuchtmittel                         | Ja       |
| Leuchtmittelanzahl                             | 2        |
| Farbwiedergabeindex Ra                         | ≥ 80     |
| Farbtemperatur                                 | 5000 K   |
| Lichtfarbe                                     | 850      |
| Farbtemperatur einstellbar                     | Nein     |
| Farbortoleranz (SDCM)                          | < 3 SDCM |
| Photobiologische Sicherheit                    | RG1      |
| Bemessungslebensdauer L80B50 (tq = 25 °C)      | 70000 h  |
| Bemessungslebensdauer L80B10 (tq = 25 °C)      | 55000 h  |
| Maximale Umgebungstemperatur L80B50 = 50.000 h | 40 °C    |

### Maßzeichnung



### Abmessungen

|              |          |
|--------------|----------|
| Maß L        | 1500 mm  |
| Maß B        | 67 mm    |
| Maß H        | 66 mm    |
| Nettogewicht | 2,172 kg |

### Produktinweis

Material Geräteträger: Aluminiumprofil, stranggepresst

Hinweis "Lebensmittelrecht":

Diese Leuchten entsprechen den Vorgaben des Lebensmittelrechtes im Sinne der Verordnung (EG) Nr. 852/2004 (HACCP) Anlage II Kapitel I Ziffer 2 a, b Kapitel II Ziffer 1c im Bereich von Leuchten. Sie sind geeignet für den Einsatz in der Lebensmittelindustrie.

Hinweis Schadgasfestigkeit: Durch eine spezielle Beschichtung der LEDs weist das Produkt eine erhöhte Schadgasfestigkeit auf.

Hinweis LABS: Diese Leuchten sind für den Einsatz in lackverarbeitenden Betrieben außerhalb des Lackierbereichs bzw. außerhalb von lösemittelverarbeitenden Bereichen geeignet.

Hinweis Sanierung: Beim Austausch von T16/T26-Geräteträgern durch LED-Geräteträger sind zur Sicherung des Geräteträgers in der Tragschiene je zwei Sicherungsklammern zu montieren (siehe Tragschienezubehör).

### Ausschreibungstext

Geräteträger der LINIA-Produktfamilie. Lichtlenkung durch Abdeckung längsprismatisch, Ausstrahlungscharakteristik symmetrisch, extrem tiefstrahlend, Lichtaustritt direkt. Leuchtmittel LED-M eingebaut, Austausch durch Fachkraft möglich. Die Leuchte generiert einen Bemessungslichtstrom von 13900 lm in Lichtfarbe 850, Lichtstrom einstellbar: in Stufen. Die hohe LED-Lebensdauer ermöglicht einen langen Einsatz bei gleichbleibender Beleuchtungsgüte. Hohe Lichtqualität durch eine Farbortoleranz von < 3 SDCM. Gehäuse aus Aluminium, silber, ähnlich RAL 9006, Schutzart IP54. Montage: Einfaches Einclippen zur elektrischen Kontaktierung und mechanischen Befestigung im systemgebundenem LINIA Tragschiensystem. Mit elektronischem Betriebsgerät xFlex. Austausch durch Fachkraft möglich. Nennspannung 220 - 240 V AC/DC 50 - 60 Hz. Artikelnummer: 1551129SI Artikelbezeichnung: VLGFP1502-5NDSI850E1400-RF Produktkategorie: Geräteträger Einsatzbereich: Bildung|Büro|Einzelhandel|Industrie|Lebensmittel Leuchtenform: gerade Mit Sensor: Nein Mit Notlichtelement: Nein Verstellbarkeit: starr Maß L: 1500 mm Maß B: 67 mm Maß H: 66 mm Montageart: Stromschiene Montageort: Tragschiene Anschlussart: Stromschieneadapter Art der Verdrahtung: geeignet für Durchgangsverdrahtung Anzahl Pole: 5 Farbe: silber, ähnlich RAL 9006 Schutzart: IP54 Stoßfestigkeitsgrad: IK06 Ballwurfsicher: Nein Glühdrahtprüfung: 650 °C Zulässige Umgebungstemperatur: -25 - 40 °C Einbau in isolierte Decke möglich: Nein Werkstoff des Gehäuses: Aluminium Oberflächenbehandlung des Gehäuses: pulverbeschichtet Werkstoff der Abdeckung: PMMA klar Art der Steuerung: xFlex Nennspannung: 220 - 240 V Frequenz: 50 - 60 Hz Spannungsart: AC/DC Bemessungsleistung: 100,0 W Lichtlenker: Abdeckung längsprismatisch Lichtaustritt: direkt Lichtverteilung: symmetrisch Ausstrahlungscharakteristik (ETIM): mediumstrahlend UGR-Klasse: > 25 Bemessungslichtstrom: 13900 lm Lichtstrom einstellbar: in Stufen Leuchteneffizienz: 139,0 lm/W Leuchtmittel: LED-M Inklusive Leuchtmittel: Ja Farbwiedergabeindex Ra: ≥ 80 Farbtemperatur: 5000 K Lichtfarbe: 850 Farbtemperatur einstellbar: Nein Farbortoleranz (SDCM): < 3 SDCM Photobiologische Sicherheit: RG1 Bemessungslebensdauer L80B50 (tq = 25 °C): 70000 h Bemessungslebensdauer L80B10 (tq = 25 °C): 55000 h Energieeffizienzklasse Leuchtmittel: D

### xFlex

| Pos      | I             | Φ               | P            | Ta (min)      | Ta (max)     |
|----------|---------------|-----------------|--------------|---------------|--------------|
| 0        | 287 mA        | 7300 lm         | 51 W         | -25 °C        | 48 °C        |
| 1        | 316 mA        | 8000 lm         | 56 W         | -25 °C        | 47 °C        |
| 2        | 350 mA        | 8800 lm         | 62 W         | -25 °C        | 45 °C        |
| 3        | 376 mA        | 9500 lm         | 67 W         | -25 °C        | 43 °C        |
| 4        | 413 mA        | 10400 lm        | 73 W         | -25 °C        | 41 °C        |
| 5        | 442 mA        | 11100 lm        | 78 W         | -25 °C        | 40 °C        |
| 6        | 467 mA        | 11700 lm        | 82 W         | -25 °C        | 38 °C        |
| 7        | 500 mA        | 12400 lm        | 88 W         | -25 °C        | 36 °C        |
| 8        | 537 mA        | 13300 lm        | 95 W         | -25 °C        | 35 °C        |
| <b>9</b> | <b>564 mA</b> | <b>13900 lm</b> | <b>100 W</b> | <b>-25 °C</b> | <b>33 °C</b> |

Die Lichtströme sind über die verschiedenen Stufen des xFlex einstellbar. Hinweis: Die Werte im Bereich „Technische Daten“ beziehen sich auf die Werkseinstellung. Die Werkseinstellung ist durch **Fettdruck** hervorgehoben. Die Ta-Werte der xFlex-Tabelle gelten nicht für Notlichtvarianten.