

2500008 VL2TM 4500-5

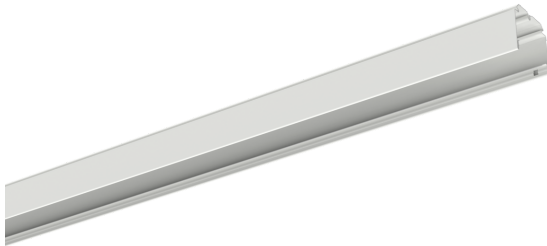
Tragschiene RIDI LINIA EVO



Artikelnummer **2500008**

GTIN **4029299029499**

DeepLink <https://www.ridi.de/go/2500008>



Produktbeschreibung

Tragschiene der RIDI LINIA EVO-Produktfamilie. Installation als Einzeleuchte oder mehrlängiges Lichtband. Ausgelegt für Anbau- und Pendelmontage. Schnelle und einfache Installation weiterer Tragschienen durch Elektromechanischen Verbinder Duo-Connect. Tragschiene mit durchgehender, integrierter Stromführung aus halogen- und silikonfreiem Material. Variable und einfache Kontaktierung der Geräteträger an beliebiger Stelle in der Tragschiene. Elektrische Einspeisung kann am Tragschienenanfang, Tragschienenende oder Tragschienenstoß mittels vorgeprägter Ausbrechöffnungen erfolgen. Profilierte Tragschiene mit Nut für mehr Torsionssteifigkeit aus verzinktem kunstharzbeschichteten Stahlblech. Der Montageabstand der Abhängepunkte in einer Lichtbandanwendung kann bis zu 5.000 mm betragen. Die Tragschienen können mit den Befestigungs- und Zubehörteilen montiert bzw. komplettiert werden (Zubehör ist separat zu bestellen). Die Tragschiene ist mit Geräteträgern oder Blindabdeckungen vollständig zu verschließen.

Allgemein

| | |
|------------------|-------------|
| Produktkategorie | Tragschiene |
| Einsatzbereich | Industrie |
| Garantie | 5 Jahre |

Abmessungen

| | |
|--------------|----------|
| Maß L | 4500 mm |
| Maß B | 64 mm |
| Maß H | 54 mm |
| Nettogewicht | 5,597 kg |

Montage

| | |
|-------------------|---------------------|
| Montageart | Pendel Anbau |
| Montageort | Decke |
| Anschlussart | Buchse |
| Anzahl Pole | 5 |
| Leiterquerschnitt | 2,5 mm ² |

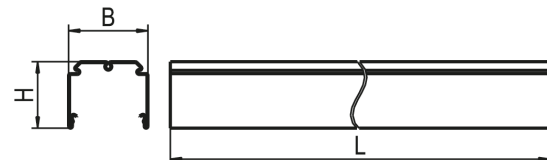
Gehäuse

| | |
|------------------------|--------------------------------|
| Farbe | verkehrsweiß, ähnlich RAL 9016 |
| Werkstoff des Gehäuses | Stahl |

Elektrische Ausführung

| | |
|--------------|---|
| Schutzklasse | I |
|--------------|---|

Maßzeichnung



2500008 VL2TM 4500-5

Ausschreibungstext

Tragschiene der RIDI LINIA EVO-Produktfamilie. Installation als Einzeleuchte oder mehrlängiges Lichtband. Ausgelegt für Anbau- und Pendelmontage. Schnelle und einfache Installation weiterer Tragschienen durch Elektromechanischen Verbinder Duo-Connect. Tragschiene mit durchgehender, integrierter Stromführung aus halogen- und silikonfreiem Material. Variable und einfache Kontaktierung der Geräteträger an beliebiger Stelle in der Tragschiene. Elektrische Einspeisung kann am Tragschienenanfang, Tragschienenende oder Tragschienenstoß mittels vorgeprägter Ausbrechöffnungen erfolgen. Profilierte Tragschiene mit Nut für mehr Torsionssteifigkeit aus verzinktem kunstharzbeschichtetem Stahlblech. Der Montageabstand der Abhängepunkte in einer Lichtbandanwendung kann bis zu 5.000 mm betragen. Die Tragschienen können mit den Befestigungs- und Zubehörteilen montiert bzw. komplettiert werden (Zubehör ist separat zu bestellen). Die Tragschiene ist mit Geräteträgern oder Blindabdeckungen vollständig zu verschließen.

Artikelnummer: 2500008
Artikelbezeichnung: VL2TM 4500-5
Produktkategorie: Tragschiene
Einsatzbereich: Industrie
Maß L: 4500 mm
Maß B: 64 mm
Maß H: 54 mm
Montageart: PendellAnbau
Montageort: Decke
Anschlussart: Buchse
Anzahl Pole: 5
Leiterquerschnitt: 2,5 mm²
Farbe: verkehrsweiß, ähnlich RAL 9016
Werkstoff des Gehäuses: Stahl
Schutzklasse: I