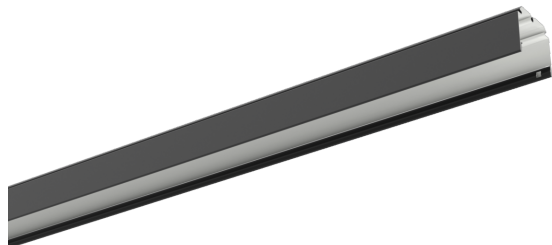


2500001SW VL2TM 1500-7 SW

Tragschiene LINIA EVO



Artikelnummer **2500001SW**

GTIN **4029299029307**

Deeplink <https://www.ridi.de/go/2500001SW>



Produktbeschreibung

Tragschiene der LINIA EVO-Produktfamilie. Installation als Einzeleuchte oder mehrlängiges Lichtband. Ausgelegt für Anbau- und Pendelmontage. Schnelle und einfache Installation weiterer Tragschienen durch Elektromechanischen Verbinder Duo-Connect. Tragschiene mit durchgehender, integrierter Stromführung aus halogen- und silikonfreiem Material. Variable und einfache Kontaktierung der Geräteträger an beliebiger Stelle in der Tragschiene. Elektrische Einspeisung kann am Tragschienenanfang, Tragschienenende oder Tragschienenstoß mittels vorgeprägter Ausbrechöffnungen erfolgen. Profilierte Tragschiene mit Nut für mehr Torsionssteifigkeit aus verzinktem kunstharzbeschichteten Stahlblech. Der Montageabstand der Abhängepunkte in einer Lichtbandanwendung kann bis zu 5.000 mm betragen. Die Tragschienen können mit den Befestigungs- und Zubehörteilen montiert bzw. komplettiert werden (Zubehör ist separat zu bestellen). Die Tragschiene ist mit Geräteträgern oder Blindabdeckungen vollständig zu verschließen.

Kurzinformationen

Montageart	Pendel Anbau
Schutzklasse	I

2500001SW VL2TM 1500-7 SW

Allgemein

Produktkategorie	Tragschiene
Einsatzbereich	Industrie
Garantie	5 Jahre

Montage

Montageart	Pendel Anbau
Montageort	Decke
Anschlussart	Buchse
Anzahl Pole	7
Leiterquerschnitt	2,5 mm ²

Gehäuse

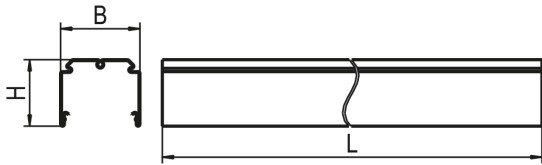
Farbe	schwarz, ähnlich RAL 9005
Werkstoff des Gehäuses	Stahl

Elektrische Ausführung

Schutzklasse	I
--------------	---

2500001SW VL2TM 1500-7 SW

Maßzeichnung



Abmessungen

Maß L	1500 mm
Maß B	64 mm
Maß H	54 mm
Nettogewicht	2,123 kg

2500001SW VL2TM 1500-7 SW

Zubehör

Artikelbezeichnung	Artikelnummer	Produktbeschreibung
VL2TE SW	2200011SW	Enddeckel für Tragschiene, schwarz, Kunststoff, IP54, 1 Stk.
VL2TVE-MH	2200024	Montagehilfe für elektrischen Verbinder und Einspeiser, 1 Stück
VL2NE-7S	2200001	Netzeinspeisteil für die Stromführung 7-polig, eindr., IP20/54, ölfest, 1 Stück
VL2NE-7F	2200015	Netzeinspeisteil für die Stromführung 7-polig, flexibel, IP20/54, ölfest, 1 Stück
VL2T-SFK	2200007	Endkappen rechts + links für Stromführung in VL2T..., 1 Set
VL2BKK SW	2200022SW	Sicherungsklammer für VLBK, schwarz, 1 Stück
VL2THK	2200008	Aufhänger Kettenabhängung, einstellbar, maximal 20 kg, 1 Stück
VL2THS	2200009	Aufhänger mit Seil 1,5 m und Ringöse, einstellbar, maximal 20 kg, 1 Stück
VL2THS 3M	2200009/L300	Aufhänger mit Seil 3,0 m und Ringöse, einstellbar, maximal 20 kg, 1 Stück
VL2THS 5M	2200009/L500	Aufhänger mit Seil 5,0 m und Ringöse, einstellbar, maximal 20 kg, 1 Stück
VL2THD	2200010	Aufhänger Deckenmontage, maximal 20 kg, 1 Stück
VL2THSD	2200018	Aufhänger mit Seil 1,5m + Deckenbefestiger, 1 Stück
VL2THSD 3M	2200018/L300	Aufhänger mit Seil 3,0m + Deckenbefestiger, 1 Stück
VL2THSD 5M	2200018/L500	Aufhänger mit Seil 5,0m + Deckenbefestiger, 1 Stück
VL2THT	2200020	Aufhänger Systemdecken, T-Profil 24-26 mm, 1 Stück
VL2THST	2200021	Seilpendel Systemdecken, T-Profil 24-26 mm, 1,5 m, 1 Stück
VL2THST 3M	2200021/L300	Seilpendel Systemdecken, T-Profil 24-26 mm, 3,0 m, 1 Stück
VL2THST 5M	2200021/L500	Seilpendel Systemdecken, T-Profil 24-26 mm, 5,0 m, 1 Stück
VL2TVS	2200029	Tragschienenverbinder leer, rein mechanisch, IP54, 1 Stück
VL2TLA	2200030	Leitungshalter außen maximal 2 x Ø13 mm + 1 x Ø11 mm, 1 Stück
VL2THDB	2200031	Deckenbef. mit Querschraube zur Sicherung, maximal 20 kg, 1 Stück
VL2THDS	2200032	Kettenbefestigung mit Querschraube zur Sicherung, maximal 20 kg, 1 Stück
VL2TW	2200033	Aufhänger Schrägbefestigung, 30°, 45°, 60° Decke (Wand), 1 Stück
VL2THSTP	2200034	Seilpendel, Trapezblech, 1,5 m, einstellbar, 1 Stück
VL2THSTP 3M	2200034/L300	Seilpendel, Trapezblech, 3,0 m, einstellbar, 1 Stück
VL2THSTP 5M	2200034/L500	Seilpendel, Trapezblech, 5,0 m, einstellbar, 1 Stück
VL2TV-7	2200004	Tragschienenverbinder 7-polig, Stromführung IP20, 1 Stück
VL2TVS-7	2200026	Tragschienenverbinder 7-polig, Stromführung IP54, 1 Stück
VL2TV	2200013	Tragschienenverbinder leer, rein mechanisch, IP20, 1 Stück
VLBP BEFESTIGUNGSPLATTE	0205887	Platte mit Öse, für Deckenbefestigung, maximal 20 kg, 1 Stück
VLTLIK	0208310	Leitungshalter innen Kunststoff, 10 Stück, Vorschriften beachten
VLSPSO-KH SPANNSCHL. +KARABINER	0208347	Spannschloss mit Ösen und Karabiner, verstellbar 50 mm, maximal 20kg, 1Stk

2500001SW VL2TM 1500-7 SW

Ausschreibungstext

Tragschiene der LINIA EVO-Produktfamilie. Installation als Einzelleuchte oder mehrlängiges Lichtband. Ausgelegt für Anbau- und Pendelmontage. Schnelle und einfache Installation weiterer Tragschienen durch Elektromechanischen Verbinder Duo-Connect. Tragschiene mit durchgehender, integrierter Stromführung aus halogen- und silikonfreiem Material. Variable und einfache Kontaktierung der Geräteträger an beliebiger Stelle in der Tragschiene. Elektrische Einspeisung kann am Tragschienenanfang, Tragschienenende oder Tragschienenstoß mittels vorgeprägter Ausbrechöffnungen erfolgen. Profilierte Tragschiene mit Nut für mehr Torsionssteifigkeit aus verzinktem kunstharzbeschichtetem Stahlblech. Der Montageabstand der Abhängpunkte in einer Lichtbandanwendung kann bis zu 5.000 mm betragen. Die Tragschienen können mit den Befestigungs- und Zubehörteilen montiert bzw. komplettiert werden (Zubehör ist separat zu bestellen). Die Tragschiene ist mit Geräteträgern oder Blindabdeckungen vollständig zu verschließen. Artikelnummer: 2500001SW Artikelbezeichnung: VL2TM 1500-7 SW Produktkategorie: Tragschiene Einsatzbereich: Industrie Maß L: 1500 mm Maß B: 64 mm Maß H: 54 mm Montageart: PendelAnbau Montageort: Decke Anschlussart: Buchse Anzahl Pole: 7 Leiterquerschnitt: 2,5 mm² Farbe: schwarz, ähnlich RAL 9005 Werkstoff des Gehäuses: Stahl