

**2500007** VL2TM 3000-14

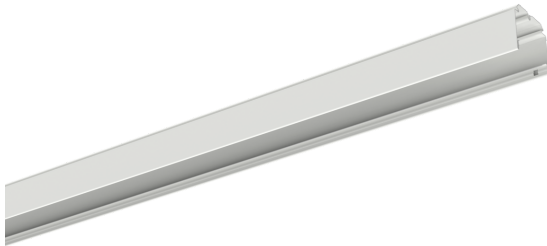
## Tragschiene LINIA EVO



Artikelnummer **2500007**

GTIN **4029299029468**

Deeplink <https://www.ridi.de/go/2500007>



### Produktbeschreibung

Tragschiene der LINIA EVO-Produktfamilie. Installation als Einzeleuchte oder mehrlängiges Lichtband. Ausgelegt für Anbau- und Pendelmontage. Schnelle und einfache Installation weiterer Tragschienen durch Elektromechanischen Verbinder Duo-Connect. Tragschiene mit durchgehender, integrierter Stromführung aus halogen- und silikonfreiem Material. Variable und einfache Kontaktierung der Geräteträger an beliebiger Stelle in der Tragschiene. Elektrische Einspeisung kann am Tragschienenanfang, Tragschienenende oder Tragschienenstoß mittels vorgeprägter Ausbrechöffnungen erfolgen. Profilierte Tragschiene mit Nut für mehr Torsionssteifigkeit aus verzinktem kunstharzbeschichteten Stahlblech. Der Montageabstand der Abhängepunkte in einer Lichtbandanwendung kann bis zu 5.000 mm betragen. Die Tragschienen können mit den Befestigungs- und Zubehörteilen montiert bzw. komplettiert werden (Zubehör ist separat zu bestellen). Die Tragschiene ist mit Geräteträgern oder Blindabdeckungen vollständig zu verschließen.

### Kurzinformationen

|              |                |
|--------------|----------------|
| Montageart   | Pendel   Anbau |
| Schutzklasse | I              |

## 2500007 VL2TM 3000-14

---

### Allgemein

|                  |             |
|------------------|-------------|
| Produktkategorie | Tragschiene |
| Einsatzbereich   | Industrie   |
| Garantie         | 5 Jahre     |

### Montage

|                   |                     |
|-------------------|---------------------|
| Montageart        | Pendel   Anbau      |
| Montageort        | Decke               |
| Anschlussart      | Buchse              |
| Anzahl Pole       | 14                  |
| Leiterquerschnitt | 2,5 mm <sup>2</sup> |

### Gehäuse

|                        |                                |
|------------------------|--------------------------------|
| Farbe                  | verkehrsweiß, ähnlich RAL 9016 |
| Werkstoff des Gehäuses | Stahl                          |

### Elektrische Ausführung

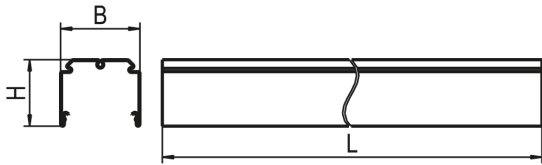
|              |   |
|--------------|---|
| Schutzklasse | I |
|--------------|---|

**2500007** VL2TM 3000-14

---

## Maßzeichnung

---



## Abmessungen

|              |          |
|--------------|----------|
| Maß L        | 3000 mm  |
| Maß B        | 64 mm    |
| Maß H        | 54 mm    |
| Nettogewicht | 4,998 kg |

## 2500007 VL2TM 3000-14

### Zubehör

| Artikelbezeichnung                 | Artikelnummer | Produktbeschreibung   |
|------------------------------------|---------------|---|
| VL2TE                              | 2200011       | Enddeckel für Tragschiene, weiß, Kunststoff, IP54, 1 Stück                        |
| VL2TVE-MH                          | 2200024       | Montagehilfe für elektrischen Verbinder und Einspeiser, 1 Stück                   |
| VL2NE-7S                           | 2200001       | Netzeinspeisteil für die Stromführung 7-polig, eindr., IP20/54, ölfest, 1 Stück   |
| VL2NE-7F                           | 2200015       | Netzeinspeisteil für die Stromführung 7-polig, flexibel, IP20/54, ölfest, 1 Stück |
| VL2T-SFK                           | 2200007       | Endkappen rechts + links für Stromführung in VL2T..., 1 Set                       |
| VL2TVA                             | 2200017       | Tragschienenverbinder außenliegend, weiß, für IP20, 1 Stück                       |
| VL2BKK                             | 2200022       | Sicherungsklammer für VLBK, weiß, 1 Stück   |
| VL2G-K                             | 2200023       | Sicherungsklammer für VL2.G, weiß, 1 Stück  |
| VL2THK                             | 2200008       | Aufhänger Kettenabhangung, einstellbar, maximal 20 kg, 1 Stück                    |
| VL2THS                             | 2200009       | Aufhänger mit Seil 1,5 m und Ringöse, einstellbar, maximal 20 kg, 1 Stück         |
| VL2THS 3M                          | 2200009/L300  | Aufhänger mit Seil 3,0 m und Ringöse, einstellbar, maximal 20 kg, 1 Stück         |
| VL2THS 5M                          | 2200009/L500  | Aufhänger mit Seil 5,0 m und Ringöse, einstellbar, maximal 20 kg, 1 Stück         |
| VL2THD                             | 2200010       | Aufhänger Deckenmontage, maximal 20 kg, 1 Stück                                   |
| VL2THSD                            | 2200018       | Aufhänger mit Seil 1,5m + Deckenbefestiger, 1 Stück                               |
| VL2THSD 3M                         | 2200018/L300  | Aufhänger mit Seil 3,0m + Deckenbefestiger, 1 Stück                               |
| VL2THSD 5M                         | 2200018/L500  | Aufhänger mit Seil 5,0m + Deckenbefestiger, 1 Stück                               |
| VL2THT                             | 2200020       | Aufhänger Systemdecken, T-Profil 24-26 mm, 1 Stück                                |
| VL2THST                            | 2200021       | Seilpendel Systemdecken, T-Profil 24-26 mm, 1,5 m, 1 Stück                        |
| VL2THST 3M                         | 2200021/L300  | Seilpendel Systemdecken, T-Profil 24-26 mm, 3,0 m, 1 Stück                        |
| VL2THST 5M                         | 2200021/L500  | Seilpendel Systemdecken, T-Profil 24-26 mm, 5,0 m, 1 Stück                        |
| VL2TVS                             | 2200029       | Tragschienenverbinder leer, rein mechanisch, IP54, 1 Stück                        |
| VL2TLA                             | 2200030       | Leitungshalter außen maximal 2 x Ø13 mm + 1 x Ø11 mm, 1 Stück                     |
| VL2THDB                            | 2200031       | Deckenbef. mit Querschraube zur Sicherung, maximal 20 kg, 1 Stück                 |
| VL2THDS                            | 2200032       | Kettenbefestigung mit Querschraube zur Sicherung, maximal 20 kg, 1 Stück          |
| VL2TW                              | 2200033       | Aufhänger Schrägbefestigung, 30°, 45°, 60° Decke (Wand), 1 Stück                  |
| VL2THSTP                           | 2200034       | Seilpendel, Trapezblech, 1,5 m, einstellbar, 1 Stück                              |
| VL2THSTP 3M                        | 2200034/L300  | Seilpendel, Trapezblech, 3,0 m, einstellbar, 1 Stück                              |
| VL2THSTP 5M                        | 2200034/L500  | Seilpendel, Trapezblech, 5,0 m, einstellbar, 1 Stück                              |
| VL2TV-14                           | 2200006       | Tragschienenverbinder 14-polig, Stromführung IP20, 1 Stück                        |
| VL2TVS-14                          | 2200028       | Tragschienenverbinder 14-polig, Stromführung IP54, 1 Stück                        |
| VL2TV                              | 2200013       | Tragschienenverbinder leer, rein mechanisch, IP20, 1 Stück                        |
| VLBP BEFESTIGUNGSPLATTE            | 0205887       | Platte mit Öse, für Deckenbefestigung, maximal 20 kg, 1 Stück                     |
| VLTLIK                             | 0208310       | Leitungshalter innen Kunststoff, 10 Stück, Vorschriften beachten                  |
| VLSPSO-KH SPANNSCHL.<br>+KARABINER | 0208347       | Spannschloss mit Ösen und Karabiner, verstellbar 50 mm, maximal 20kg, 1Stk        |

## 2500007 VL2TM 3000-14

---

### Ausschreibungstext

---

Tragschiene der LINIA EVO-Produktfamilie. Installation als Einzelleuchte oder mehrlängiges Lichtband. Ausgelegt für Anbau- und Pendelmontage. Schnelle und einfache Installation weiterer Tragschienen durch Elektromechanischen Verbinder Duo-Connect. Tragschiene mit durchgehender, integrierter Stromführung aus halogen- und silikonfreiem Material. Variable und einfache Kontaktierung der Geräteträger an beliebiger Stelle in der Tragschiene. Elektrische Einspeisung kann am Tragschienenanfang, Tragschienenende oder Tragschienenstoß mittels vorgeprägter Ausbrechöffnungen erfolgen. Profilierte Tragschiene mit Nut für mehr Torsionssteifigkeit aus verzinktem kunstharzbeschichtetem Stahlblech. Der Montageabstand der Abhängpunkte in einer Lichtbandanwendung kann bis zu 5.000 mm betragen. Die Tragschienen können mit den Befestigungs- und Zubehörteilen montiert bzw. komplettiert werden (Zubehör ist separat zu bestellen). Die Tragschiene ist mit Geräteträgern oder Blindabdeckungen vollständig zu verschließen. Artikelnummer: 2500007 Artikelbezeichnung: VL2TM 3000-14 Produktkategorie: Tragschiene Einsatzbereich: Industrie Maß L: 3000 mm Maß B: 64 mm Maß H: 54 mm Montageart: PendelAnbau Montageort: Decke Anschlussart: Buchse Anzahl Pole: 14 Leiterquerschnitt: 2,5 mm<sup>2</sup> Farbe: verkehrsweiß, ähnlich RAL 9016 Werkstoff des Gehäuses: Stahl