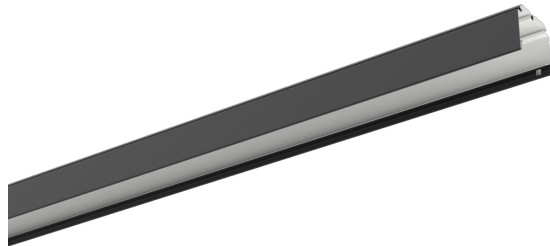


Tragschiene RIDI LINIA EVO



Artikelnummer **2500007SW**

GTIN **4029299029482**

Deeplink <https://www.ridi.de/go/2500007SW>



Produktbeschreibung

Tragschiene der RIDI LINIA EVO-Produktfamilie. Installation als Einzeleuchte oder mehrlängiges Lichtband. Ausgelegt für Anbau- und Pendelmontage. Schnelle und einfache Installation weiterer Tragschienen durch Elektromechanischen Verbinder Duo-Connect. Tragschiene mit durchgehender, integrierter Stromführung aus halogen- und silikonfreiem Material. Variable und einfache Kontaktierung der Geräteträger an beliebiger Stelle in der Tragschiene. Elektrische Einspeisung kann am Tragschienenanfang, Tragschienenende oder Tragschienenstoß mittels vorgeprägter Ausbrechöffnungen erfolgen. Profilierte Tragschiene mit Nut für mehr Torsionssteifigkeit aus verzinktem kunstharzbeschichteten Stahlblech. Der Montageabstand der Abhängepunkte in einer Lichtbandanwendung kann bis zu 5.000 mm betragen. Die Tragschienen können mit den Befestigungs- und Zubehörteilen montiert bzw. komplettiert werden (Zubehör ist separat zu bestellen). Die Tragschiene ist mit Geräteträgern oder Blindabdeckungen vollständig zu verschließen.

Allgemein

Produktkategorie	Tragschiene
Einsatzbereich	Industrie
Garantie	5 Jahre

Abmessungen

Maß L	3000 mm
Maß B	64 mm
Maß H	54 mm
Nettogewicht	4,557 kg

Montage

Montageart	Pendel Anbau
Montageort	Decke
Anschlussart	Buchse
Anzahl Pole	14
Leiterquerschnitt	2,5 mm ²

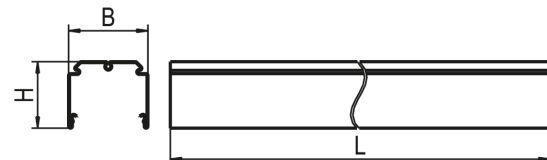
Gehäuse

Farbe	schwarz, ähnlich RAL 9005
Werkstoff des Gehäuses	Stahl

Elektrische Ausführung

Schutzklasse	I
--------------	---

Maßzeichnung



2500007SW VL2TM 3000-14 SW

Ausschreibungstext

Tragschiene der RIDI LINIA EVO-Produktfamilie. Installation als Einzeleuchte oder mehrlängiges Lichtband. Ausgelegt für Anbau- und Pendelmontage. Schnelle und einfache Installation weiterer Tragschienen durch Elektromechanischen Verbinder Duo-Connect. Tragschiene mit durchgehender, integrierter Stromführung aus halogen- und silikonfreiem Material. Variable und einfache Kontaktierung der Geräteträger an beliebiger Stelle in der Tragschiene. Elektrische Einspeisung kann am Tragschienenanfang, Tragschienenende oder Tragschienenstoß mittels vorgeprägter Ausbrechöffnungen erfolgen. Profilierte Tragschiene mit Nut für mehr Torsionssteifigkeit aus verzinktem kunstharzbeschichtetem Stahlblech. Der Montageabstand der Abhängepunkte in einer Lichtbandanwendung kann bis zu 5.000 mm betragen. Die Tragschienen können mit den Befestigungs- und Zubehörteilen montiert bzw. komplettiert werden (Zubehör ist separat zu bestellen). Die Tragschiene ist mit Geräteträgern oder Blindabdeckungen vollständig zu verschließen.

Artikelnummer: 2500007SW
Artikelbezeichnung: VL2TM 3000-14 SW
Produktkategorie: Tragschiene
Einsatzbereich: Industrie
Maß L: 3000 mm
Maß B: 64 mm
Maß H: 54 mm
Montageart: PendellAnbau
Montageort: Decke
Anschlussart: Buchse
Anzahl Pole: 14
Leiterquerschnitt: 2,5 mm²
Farbe: schwarz, ähnlich RAL 9005
Werkstoff des Gehäuses: Stahl
Schutzklasse: I