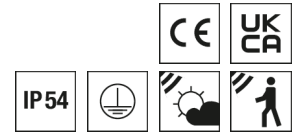


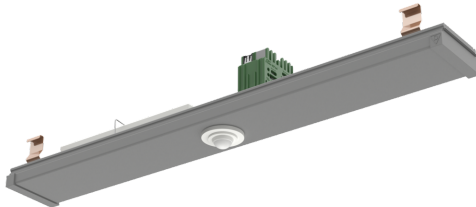
Licht- und Bewegungssensor RIDI LINIA EVO



Artikelnummer **2500018SI**

GTIN **4029299710861**

Deepink Datenblatt <https://www.ridi.de/go/2500018SI>



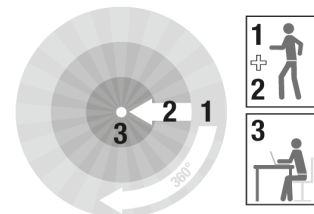
Produktbeschreibung

Sensormoduleinsatz mit Slave-Präsenzsensor (On/Off). Geräteträger aus Aluminiumprofil, stranggepresst, silber, ähnlich RAL 9006. Sensor aus Polycarbonat, UV-beständig. Einfaches Einclipsen zur elektrischen Kontaktierung und mechanischen Befestigung im systemgebundenem RIDI LINIA EVO-Tragschienensystem. Farbliche und optische Codierung zur einfachen Montage. Mechanische Codierung zur Vermeidung von Fehlmontage (Verdrehschutz). Nennspannung 230 - 230 V AC 50 - 60 Hz. Elektrischer Adapter zum flexiblen Abgriff der Stromführung in der Tragschiene. Farbliche und optische Codierung zur einfachen Montage. Mit Licht- und Bewegungsmelder. Erfassungsreichweite quer Ø 10 m, Erfassungsfeld 79 m². Schaltimpuls-Ausgang für den Anschluss an einen Master-Präsenzsensor um das Erfassungsfeld zu erweitern. Es können bis zu 8 Slave-Einheiten mit einem Master-Sensor kombiniert werden. Die Moduleinsätze können variabel zwischen den Geräteträgern platziert werden. Module können je nach Aufbau nicht im Verbinderbereich platziert werden. Inklusive Abdecklamellen/Blinds zur Einschränkung des Sensor-Erfassungsfeldes.

Kurzinformationen

Montageart	Stromschiene
Schutzart	IP54
Schutzklasse	I
Zulässige Umgebungstemperatur	-25 - 50 °C
Nennspannung	230 - 230 V
Art der Steuerung	On/Off
Sensorik	Licht Bewegung
Erfassungsreichweite quer	Ø 10 m
Erfassungsfeld	79 m ²
Optimale Montagehöhe	2,5 m

Erfassungsbereich



↑ ↓	1			2		3	
	[m]	Ø [m]	Ø [m]	Ø [m]	Ø [m]	Ø [m]	Ø [m]
	2,0	8,0	5,0	3,2			
	2,5	10,0	6,0	4,0			
	3,0	12,0	7,4	4,8			
	3,5	14,0	8,6	-			
	4,0	16,0	10,0	-			
	4,5	18,0	10,8	-			
	5,0	20,0	12,0	-			

Allgemein

Produktkategorie	Licht- und Bewegungssensor
Einsatzbereich	Industrie
Sensoren	Licht Bewegung
Garantie	5 Jahre

Montage

Montageart	Stromschiene
Montageort	Tragschiene
Anschlussart	Stromschienenadapter
Anzahl Pole	13

Gehäuse

Farbe	silber, ähnlich RAL 9006
Schutzart	IP54
Zulässige Umgebungstemperatur	-25 - 50 °C
Einbau in isolierte Decke möglich	Nein
Werkstoff des Gehäuses	Aluminium

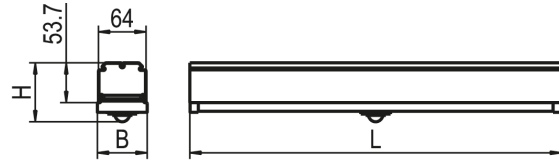
Elektrische Ausführung

Art der Steuerung	On/Off
Nennspannung	230 - 230 V
Frequenz	50 - 60 Hz
Spannungsart	AC
Leistungsaufnahme	0,2 W
Schutzklasse	I

Sensoren

Erfassungsreichweite quer	Ø 10 m
Erfassungsreichweite frontal	Ø 6 m
Erfassungsreichweite Präsenz	Ø 4 m
Erfassungswinkel	360°
Erfassungsfeld	79 m ²
Optimale Montagehöhe	2,5 m
Maximale Montagehöhe	5 m

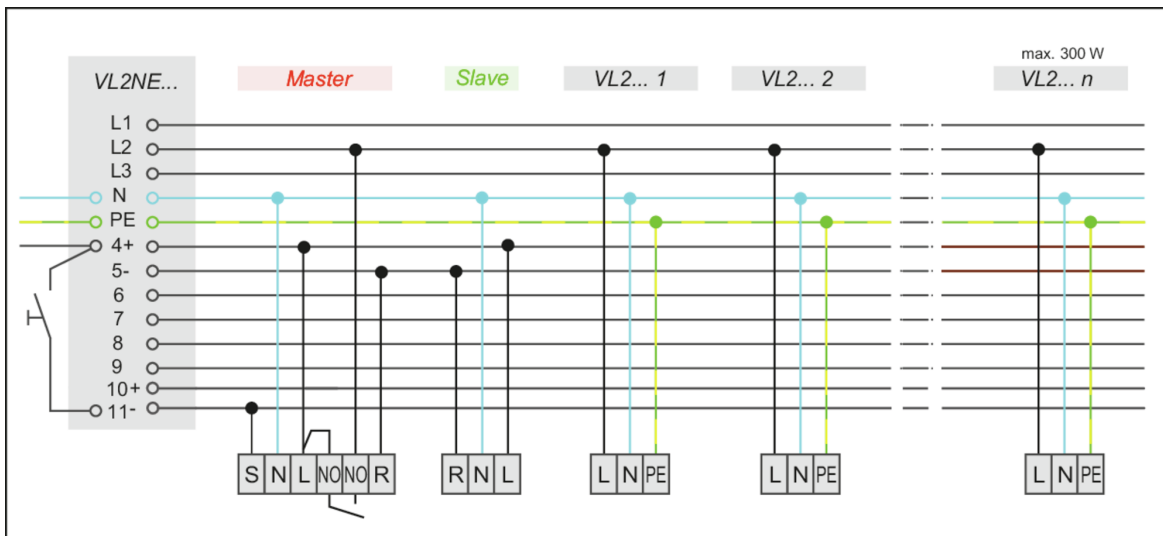
Maßzeichnung



Abmessungen

Maß L	500 mm
Maß B	64 mm
Maß H	75 mm
Nettogewicht	0,458 kg

Schaltplan



Produkthinweis

Kompatibilität unterschiedlicher APCON-Komponenten nur innerhalb des jeweiligen APCON-Systems: APCON EASY / EASY BLE / INDIVIDUAL / UNLIMITED gewährleistet.

Ausschreibungstext

Sensormoduleinsatz mit Slave-Präsenzenzsensor (On/Off). Geräteträger aus Aluminiumprofil, stranggepresst, silber, ähnlich RAL 9006. Sensor aus Polycarbonat, UV-beständig. Einfaches Einclippen zur elektrischen Kontaktierung und mechanischen Befestigung im systemgebundenem RIDI LINIA EVO-Tragschienensystem. Farbliche und optische Codierung zur einfachen Montage. Mechanische Codierung zur Vermeidung von Fehlmontage (Verdrehschutz). Nennspannung 230 - 230 V AC 50 - 60 Hz. Elektrischer Adapter zum flexiblen Abgriff der Stromführung in der Tragschiene. Farbliche und optische Codierung zur einfachen Montage. Mit Licht- und Bewegungsmelder. Erfassungsreichweite quer \varnothing 10 m, Erfassungsfeld 79 m². Schaltimpuls-Ausgang für den Anschluss an einen Master-Präsenzenzsensor um das Erfassungsfeld zu erweitern. Es können bis zu 8 Slave-Einheiten mit einem Master-Sensor kombiniert werden. Die Moduleinsätze können variabel zwischen den Geräteträgern platziert werden. Module können je nach Aufbau nicht im Verbinderbereich platziert werden. Inklusive Abdecklamellen/Blinds zur Einschränkung des Sensor-Erfassungsfeldes.

Artikelnummer: 2500018SI
Artikelbezeichnung: VL2MF-S500-13SI-PD9-S-R10
Produktkategorie: Licht- und Bewegungssensor
Einsatzbereich: Industrie
Sensorik: Licht|Bewegung
Maß L: 500 mm
Maß B: 64 mm
Maß H: 75 mm
Montageart: Stromschiene
Montageort: Tragschiene
Anschlussart: Stromschienenadapter
Anzahl Pole: 13
Farbe: silber, ähnlich RAL 9006
Schutzart: IP54
Zulässige Umgebungstemperatur: -25 - 50 °C
Werkstoff des Gehäuses: Aluminium
Art der Steuerung: On/Off
Nennspannung: 230 - 230 V
Frequenz: 50 - 60 Hz
Spannungsart: AC
Leistungsaufnahme: 0,2 W
Schutzklasse: I
Leuchteneffizienz: 0 lm/W
Lichtfarbe:
Energieeffizienzklasse Leuchtmittel:
Erfassungsreichweite quer: \varnothing 10 m
Erfassungsreichweite frontal: \varnothing 6 m
Erfassungsreichweite Präsenz: \varnothing 4 m
Erfassungswinkel: 360°
Erfassungsfeld: 79 m²
Optimale Montagehöhe: 2,5 m
Maximale Montagehöhe: 5 m