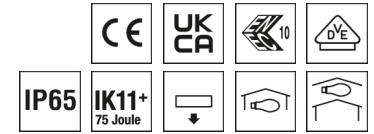


0627613 M200-A130 NDWS840S0500-RF

Deckenleuchte M200



Artikelnummer **0627613**

GTIN **4029299556179**

Deeplink <https://www.ridi.de/go/0627613>



Produktbeschreibung

Deckenleuchte der M200-Produktfamilie. Lichtlenkung durch Abdeckung längsprismatisch, Ausstrahlungscharakteristik symmetrisch, Spot, Lichtaustritt direkt. Leuchtmittel LED-M eingebaut, Austausch durch Fachkraft möglich. Die Leuchte generiert einen Bemessungslichtstrom von 4910 lm in Lichtfarbe 840, Lichtstrom einstellbar: in Stufen. Die hohe LED-Lebensdauer ermöglicht einen langen Einsatz bei gleichbleibender Beleuchtungsgüte. Hohe Lichtqualität durch eine Farborttoleranz von < 3 SDCM. Gehäuse aus Aluminium, verkehrsweiß, ähnlich RAL 9016, Schutzart IP65. Vandalensicher bis zu 75 Joule. Anbaumontage kundenseitig. Beigelegte schutzartbedingte Dichtung. Mit elektronischem Betriebsgerät xFlex. Austausch durch Fachkraft möglich. Nennspannung 220 - 240 V AC/DC 50 - 60 Hz.

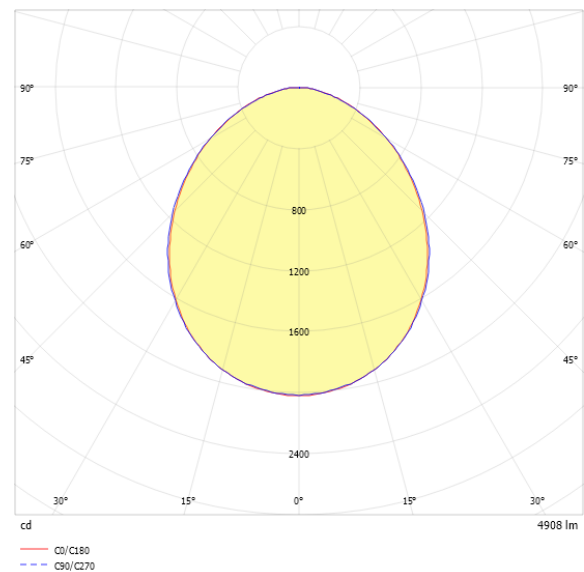
Kurzinformationen

Montageart	Anbau
Schutzart	IP65
Schutzklasse	II
Zulässige Umgebungstemperatur	-20 - 25 °C
Nennspannung	220 - 240 V
Art der Steuerung	xFlex
Farbtemperatur	4000 K
Farbwiedergabeindex Ra	≥ 80
Bemessungslichtstrom	4910 lm
Bemessungsleistung	35,0 W
Leuchteneffizienz	140,3 lm/W
Bemessungslebensdauer L80B50 (tq = 25 °C)	50000 h
Dieses Produkt enthält Lichtquellen der Energieeffizienzklasse	D

Nachhaltigkeit



Lichtverteilungskurve



Blendungsbewertung UGR (4H/8H)

UGR längs	22.7
UGR quer	22.5

0627613 M200-A130 NDWS840S0500-RF

Allgemein

Produktkategorie	Deckenleuchte
Einsatzbereich	Industrie Verkehrswege
Leuchtenform	rechteckig
BEG-förderfähig	Ja

Montage

Montageart	Anbau
Geeignet für Lichtbandkonfiguration	Nein

Gehäuse

Farbe	verkehrsweiß, ähnlich RAL 9016
Schutzart	IP65
Stoßfestigkeitsgrad	IK11+ 75 J
Glühdrahtprüfung	650 °C
Zulässige Umgebungstemperatur	-20 - 25 °C
Einbau in isolierte Decke möglich	Nein
Werkstoff des Gehäuses	Aluminium
Werkstoff der Abdeckung	PC strukturiert

Elektrische Ausführung

Art der Steuerung	xFlex
Nennspannung	220 - 240 V
Frequenz	50 - 60 Hz
Spannungsart	AC/DC
Bemessungsleistung	35,0 W
Schutzklasse	II
Anzahl der Betriebsgeräte	1

Betriebsgerät

Max. Anzahl der Betriebsgeräte an Leitungsschutzschalter B10	14
Max. Anzahl der Betriebsgeräte an Leitungsschutzschalter B16	23
Max. Anzahl der Betriebsgeräte an Leitungsschutzschalter C16	38
DC tauglich	Ja
Einschaltstrom je Betriebsgerät	31 A
Ripple HF	10 %
Ripple LF	5 %
SELV	Ja

Lichttechnik

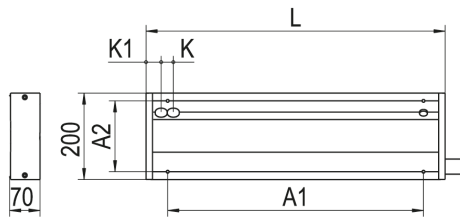
Lichtlenker	Abdeckung längsprismatisch
Lichtaustritt	direkt
Lichtverteilung	symmetrisch
Ausstrahlungscharakteristik	Spot
Ausstrahlungswinkel	98,07 °
UGR-Klasse	≤ 25
Bemessungslichtstrom	4910 lm
Lichtstrom einstellbar	in Stufen
Leuchteneffizienz	140,3 lm/W

Leuchtmittel

Leuchtmittel	LED-M
Inklusive Leuchtmittel	Ja
Leuchtmittelanzahl	4
Farbwiedergabeindex Ra	≥ 80
Farbtemperatur	4000 K
Lichtfarbe	840
Farbortoleranz (SDCM)	< 3 SDCM
Photobiologische Sicherheit	RG1
Bemessungslebensdauer L80B50 (tq = 25 °C)	50000 h
Maximale Umgebungstemperatur L80B50 = 50.000 h	25 °C

0627613 M200-A130 NDWS840S0500-RF

Maßzeichnung



Abmessungen

Maß L	1300 mm
Maß B	200 mm
Maß H	70 mm
Maß A1	1200 mm
Maß A2	163,5 mm
Maß K	30 mm
Maß K1	615 mm
Nettogewicht	9,600 kg

Zubehör

Artikelbezeichnung	Artikelnummer	Produktbeschreibung
M200-PMH-TP-WS	0209352	
M200-ZRP-PRH	0209349	
M200-TP 100-WS	0209345	
M200-TP 138-WS	0209346	
M200-TP 490-WS	0209347	
M200-BLIND 069-WS	0209341	
M200-BLIND 100-WS	0209342	
M200-BLIND 130-WS	0209343	
M200-BLIND 160-WS	0209344	
M200-TPED-WS	0209348	
SURVIVOR TP25/60-LV	0209231	Längsverbinder für Medientragprofile, V2A, 1 Stück
ZRP-PR16X3-100WS	0209329	Pendelrohr 16x3, M16-AG-Anschluss, 1,0 m, weiß, 1 Stück
ZRP-PR16X3-060WS	0209330	Pendelrohr 16x3, M16-AG-Anschluss, 0,6 m, weiß, 1 Stück

xFlex

Pos	I	Φ	P	Ta (min)	Ta (max)
0	454 mA	3183 lm	23 W	-25 °C	69 °C
1	476 mA	3337 lm	24 W	-25 °C	68 °C
2	500 mA	3505 lm	25 W	-25 °C	68 °C
3	537 mA	3764 lm	27 W	-25 °C	68 °C
4	563 mA	3947 lm	28 W	-25 °C	67 °C
5	591 mA	4143 lm	30 W	-25 °C	67 °C
6	620 mA	4346 lm	31 W	-25 °C	67 °C
7	651 mA	4564 lm	33 W	-25 °C	66 °C
8	666 mA	4669 lm	33 W	-25 °C	66 °C
9	700 mA	4910 lm	35 W	-25 °C	66 °C

Die Lichtströme sind über die verschiedenen Stufen des xFlex einstellbar.
Hinweis: Die Werte im Bereich „Technische Daten“ beziehen sich auf die Werkseinstellung. Die Werkseinstellung ist durch **Fettdruck** hervorgehoben.
Die Ta-Werte der xFlex-Tabelle gelten nicht für Notlichtvarianten.

0627613 M200-A130 NDWS840S0500-RF

Ausschreibungstext

Deckenleuchte der M200-Produktfamilie. Lichtlenkung durch Abdeckung längsprismatisch, Ausstrahlungscharakteristik symmetrisch, Spot, Lichtaustritt direkt. Leuchtmittel LED-M eingebaut, Austausch durch Fachkraft möglich. Die Leuchte generiert einen Bemessungslichtstrom von 4910 lm in Lichtfarbe 840, Lichtstrom einstellbar: in Stufen. Die hohe LED-Lebensdauer ermöglicht einen langen Einsatz bei gleichbleibender Beleuchtungsgüte. Hohe Lichtqualität durch eine Farbortoleranz von < 3 SDCM. Gehäuse aus Aluminium, verkehrsweiß, ähnlich RAL 9016, Schutzart IP65. Vandalensicher bis zu 75 Joule. Anbaumontage kundenseitig. Beigelegte schutzartbedingte Dichtung. Mit elektronischem Betriebsgerät xFlex. Austausch durch Fachkraft möglich. Nennspannung 220 - 240 V AC/DC 50 - 60 Hz. Artikelnummer: 0627613 Artikelbezeichnung: M200-A130 NDWS840S0500-RF Produktkategorie: Deckenleuchte Einsatzbereich: Industrie/Verkehrswege Leuchtenform: rechteckig Maß L: 1300 mm Maß B: 200 mm Maß H: 70 mm Montageart: Anbau Farbe: verkehrsweiß, ähnlich RAL 9016 Schutzart: IP65 Stoßfestigkeitsgrad: IK11+ 75 J Glühdrahtprüfung: 650 °C Zulässige Umgebungstemperatur: -20 - 25 °C Einbau in isolierte Decke möglich: Nein Werkstoff des Gehäuses: Aluminium Werkstoff der Abdeckung: PC strukturiert Art der Steuerung: xFlex Nennspannung: 220 - 240 V Frequenz: 50 - 60 Hz Spannungsart: AC/DC Bemessungsleistung: 35,0 W Lichtlenker: Abdeckung längsprismatisch Lichtaustritt: direkt Lichtverteilung: symmetrisch Ausstrahlungscharakteristik (ETIM): extrem breitstrahlend UGR-Klasse: ≤ 25 Bemessungslichtstrom: 4910 lm Lichtstrom einstellbar: in Stufen Leuchteneffizienz: 140,3 lm/W Leuchtmittel: LED-M Inklusiv Leuchtmittel: Ja Farbwiedergabeindex Ra: ≥ 80 Farbtemperatur: 4000 K Lichtfarbe: 840 Farbortoleranz (SDCM): < 3 SDCM Photobiologische Sicherheit: RG1 Bemessungslebensdauer L80B50 (tq = 25 °C): 50000 h Energieeffizienzklasse Leuchtmittel: D