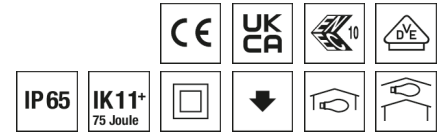


## Deckenleuchte M200



Artikelnummer **0627616**

GTIN **4029299556209**

Deeplink <https://www.ridi.de/go/0627616>



### Produktbeschreibung

Deckenleuchte der M200-Produktfamilie. Lichtlenkung durch Abdeckung längsprismatisch, Ausstrahlungscharakteristik symmetrisch, Lichtaustritt direkt. Leuchtmittel LED-M eingebaut, Austausch durch Fachkraft möglich. Die Leuchte generiert einen Bemessungslichtstrom von 5820 lm in Lichtfarbe 830, Lichtstrom einstellbar: in Stufen. Die hohe LED-Lebensdauer ermöglicht einen langen Einsatz bei gleichbleibender Beleuchtungsgüte. Hohe Lichtqualität durch eine Farbortoleranz von < 3 SDCM. Gehäuse aus Aluminium, verkehrsweiß, ähnlich RAL 9016, Schutzart IP65. Vandalensicher bis zu 75 Joule. Anbaumontage kundenseitig. Beigelegte schutzartbedingte Dichtung. Mit elektronischem Betriebsgerät xFlex. Austausch durch Fachkraft möglich. Nennspannung 220 - 240 V AC/DC 50 - 60 Hz.

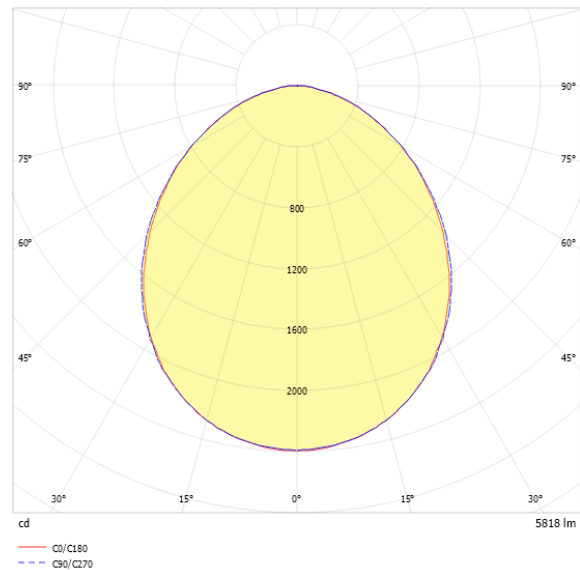
### Kurzinformationen

Montageart	Anbau
Schutzart	IP65
Schutzklasse	II
Zulässige Umgebungstemperatur	-20 - 49 °C
Nennspannung	220 - 240 V
Art der Steuerung	xFlex
Farbtemperatur	3000 K
Farbwiedergabeindex Ra	≥ 80
Bemessungslichtstrom	5820 lm
Bemessungsleistung	44,0 W
Leuchteffizienz	132 lm/W
Bemessungslebensdauer L80B50 (tq = 25 °C)	50.000 h
Dieses Produkt enthält Lichtquellen der Energieeffizienzklasse	D

### Nachhaltigkeit



### Lichtverteilungskurve



### Blendungsbewertung UGR (4H/8H)

UGR längs	22.4
UGR quer	22.4

## 0627616 M200-A160 NDWS830S0600-RF

### Allgemein

Produktkategorie	Deckenleuchte
Einsatzbereich	Industrie   Verkehrswege
Leuchtenform	rechteckig
Verstellbarkeit	starr
Mit Sensor	Nein
Mit Notlichtelement	Nein
BEG-förderfähig	Ja
Garantie	5 Jahre
Wartungskategorie	E

### Montage

Montageart	Anbau
Montageort	Decke
Geeignet für Lichtbandkonfiguration	Nein
Anschlussart	Steckklemme
Art der Verdrahtung	geeignet für Durchgangsverdrahtung
Anzahl Pole	2
Leiterquerschnitt	0,5 - 2,5 mm <sup>2</sup>

### Gehäuse

Farbe	verkehrsweiß, ähnlich RAL 9016
Schutzart	IP65
Stoßfestigkeitsgrad	IK11+ 75 J
Glühdrahtprüfung	650 °C
Zulässige Umgebungstemperatur	-20 - 49 °C
Einbau in isolierte Decke möglich	Nein
Werkstoff des Gehäuses	Aluminium
Oberflächenbehandlung des Gehäuses	pulverbeschichtet
Werkstoff der Abdeckung	PC strukturiert

### Elektrische Ausführung

Art der Steuerung	xFlex
Nennspannung	220 - 240 V
Frequenz	50 - 60 Hz
Spannungsart	AC/DC
Bemessungsleistung	44,0 W
Schutzklasse	II
Anzahl der Betriebsgeräte	1

### Betriebsgerät

Max. Anzahl der Betriebsgeräte an Leitungsschutzschalter B10	10
Max. Anzahl der Betriebsgeräte an Leitungsschutzschalter B16	16
Max. Anzahl der Betriebsgeräte an Leitungsschutzschalter C16	26
Einschaltstrom je Betriebsgerät	35 A
Ripple HF	18 %
Ripple LF	5 %
SELV	Ja

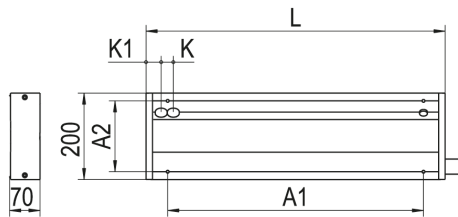
### Lichttechnik

Lichtlenker	Abdeckung längsprismatisch
Lichtaustritt	direkt
Lichtverteilung	symmetrisch
Ausstrahlungswinkel	98,07 °
Ausstrahlungswinkel einstellbar	nein
UGR-Klasse	≤ 22
Bemessungslichtstrom	5820 lm
Lichtstrom einstellbar	in Stufen
Leuchteneffizienz	132 lm/W
Lichtstromanteil oberer Halbraum	0,00 %
Lichtstromanteil unterer Halbraum	100,00 %

### Leuchtmittel

Leuchtmittel	LED-M
Inklusive Leuchtmittel	Ja
Leuchtmittelanzahl	1
Farbwiedergabeindex Ra	≥ 80
Farbtemperatur	3000 K
Lichtfarbe	830
Farbtemperatur einstellbar	Nein
Farbortoleranz (SDCM)	< 3 SDCM
Photobiologische Sicherheit	RG1
Bemessungslebensdauer L80B50 (tq = 25 °C)	50.000 h
Maximale Umgebungstemperatur L80B50 = 50.000 h	49 °C

### Maßzeichnung



### Abmessungen

Maß L	1600 mm
Maß B	200 mm
Maß H	70 mm
Maß A1	1200 mm
Maß A2	163,5 mm
Maß K	30 mm
Maß K1	755 mm
Nettogewicht	11,100 kg

### xFlex

Pos	Φ	I	P	Ta (min)	Ta (max)
0	3782 lm	910 mA	29 W	-25 °C	49 °C
1	3974 lm	956 mA	30 W	-25 °C	49 °C
2	4165 lm	1002 mA	31 W	-25 °C	49 °C
3	4476 lm	1077 mA	34 W	-25 °C	49 °C
4	4701 lm	1131 mA	36 W	-25 °C	49 °C
5	4921 lm	1184 mA	37 W	-25 °C	49 °C
6	5166 lm	1243 mA	39 W	-25 °C	49 °C
7	5299 lm	1275 mA	40 W	-25 °C	49 °C

Die Lichtströme sind über die verschiedenen Stufen des xFlex einstellbar. Hinweis: Die Werte im Bereich „Technische Daten“ beziehen sich auf die Werkseinstellung. Die Werkseinstellung ist durch **Fettdruck** hervorgehoben. Die Ta-Werte der xFlex-Tabelle gelten nicht für Notlichtvarianten.

### Zubehör

Artikelbezeichnung	Artikelnummer	Produktbeschreibung
M200-BLIND 100-WS	0209342	Blindabdeckung M200 für Tragprofil, 1,00 m, weiß
M200-BLIND 069-WS	0209341	Blindabdeckung für Tragprofil M200, 0,69 m, weiß
M200-BLIND 130-WS	0209343	Blindabdeckung für Tragprofil M200, 1,30 m, weiß
M200-BLIND 160-WS	0209344	Blindabdeckung für Tragprofil M200, 1,60 m, weiß
M200-TPED-WS	0209348	Enddeckel für Tragprofil M200, weiß, 1 Stück
SURVIVOR TP25/60-LV	0209231	Längsverbinder für Medientragprofile aus Edelstahl V2A, 1 Stück
M200-PMH-TP-WS	0209352	Pendelmultihalter Tragprofil M200, weiß, 1 Stück
ZRP-PR16X3-060WS	0209330	Pendelrohr 16x3, M16-AG-Anschluss, 0,6 m, weiß, 1 Stück
ZRP-PR16X3-100WS	0209329	Pendelrohr 16x3, M16-AG-Anschluss, 1m, weiß, 1 Stück
M200-ZRP-PRH	0209349	Pendelrohrhalter M200, passend für Rohr 1x M16 oder 2x M6, 1 Stück
M200-TP 100-WS	0209345	Tragprofil M200, 1,00 m, weiß
M200-TP 138-WS	0209346	Tragprofil M200, 1,38 m, weiß
M200-TP 490-WS	0209347	Tragprofil M200, 4,90 m, weiß

**0627616 M200-A160 NDWS830S0600-RF**

---

**Ausschreibungstext**

---

Deckenleuchte der M200-Produktfamilie. Lichtlenkung durch Abdeckung längsprismatisch, Ausstrahlungscharakteristik symmetrisch, Lichtaustritt direkt. Leuchtmittel LED-M eingebaut, Austausch durch Fachkraft möglich. Die Leuchte generiert einen Bemessungslichtstrom von 5820 lm in Lichtfarbe 830, Lichtstrom einstellbar: in Stufen. Die hohe LED-Lebensdauer ermöglicht einen langen Einsatz bei gleichbleibender Beleuchtungsgüte. Hohe Lichtqualität durch eine Farbortoleranz von < 3 SDCM. Gehäuse aus Aluminium, verkehrsweiß, ähnlich RAL 9016, Schutzart IP65. Vandalensicher bis zu 75 Joule. Anbaumontage kundenseitig. Beigelegte schutzartbedingte Dichtung. Mit elektronischem Betriebsgerät xFlex. Austausch durch Fachkraft möglich. Nennspannung 220 - 240 V AC/DC 50 - 60 Hz.

Artikelnummer: 0627616  
Artikelbezeichnung: M200-A160 NDWS830S0600-RF  
Produktkategorie: Deckenleuchte  
Einsatzbereich: IndustrielVerkehrswege  
Leuchtenform: rechteckig  
Verstellbarkeit: starr  
Maß L: 1600 mm  
Maß B: 200 mm  
Maß H: 70 mm  
Montageart: Anbau  
Montageort: Decke  
Anschlussart: Steckklemme  
Art der Verdrahtung: geeignet für Durchgangsverdrahtung  
Anzahl Pole: 2  
Leiterquerschnitt: 0,5 - 2,5 mm<sup>2</sup>  
Farbe: verkehrsweiß, ähnlich RAL 9016  
Schutzart: IP65  
Stoßfestigkeitsgrad: IK11+ 75 J  
Glühdrahtprüfung: 650 °C  
Zulässige Umgebungstemperatur: -20 - 49 °C  
Werkstoff des Gehäuses: Aluminium  
Oberflächenbehandlung des Gehäuses: pulverbeschichtet  
Werkstoff der Abdeckung: PC strukturiert  
Art der Steuerung: xFlex  
Nennspannung: 220 - 240 V  
Frequenz: 50 - 60 Hz  
Spannungsart: AC/DC  
Bemessungsleistung: 44,0 W  
Schutzklasse: II  
Lichtlenker: Abdeckung längsprismatisch  
Lichtaustritt: direkt  
Lichtverteilung: symmetrisch  
UGR-Klasse: ≤ 22  
Bemessungslichtstrom: 5820 lm  
Lichtstrom einstellbar: in Stufen  
Leuchteneffizienz: 132 lm/W  
Leuchtmittel: LED-M  
Inklusive Leuchtmittel: Ja  
Farbwiedergabeindex Ra: ≥ 80  
Farbtemperatur: 3000 K  
Lichtfarbe: 830  
Farbortoleranz (SDCM): < 3 SDCM  
Photobiologische Sicherheit: RG1  
Bemessungslebensdauer L80B50 (tq = 25 °C): 50.000 h  
Energieeffizienzklasse Leuchtmittel: D