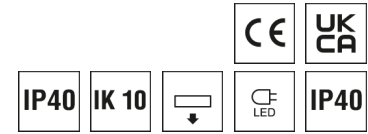


0420723//377396 RUFO 320/1300-830 2K-RS-EDS3

Decken- und Wandleuchte RUFO



Artikelnummer **0420723//377396**

GTIN **4029299495553**

Deeplink https://www.ridi.de/go/0420723_377396



Produktbeschreibung

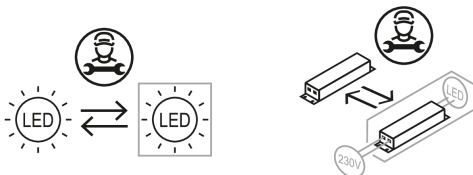
Decken- und Wandleuchte der RUFO-Produktfamilie. Lichtlenkung durch Abdeckung satiniert, Ausstrahlungscharakteristik symmetrisch, extrem breitstrahlend, Lichtaustritt direkt. Leuchtmittel LED-M eingebaut, Austausch durch Fachkraft möglich. Die Leuchte generiert einen Bemessungslichtstrom von 1170 lm in Lichtfarbe 830, Lichtstrom einstellbar: Nein. Die hohe LED-Lebensdauer ermöglicht einen langen Einsatz bei gleichbleibender Beleuchtungsgüte. Hohe Lichtqualität durch eine Farbortoleranz von < 3 SDCM. Gehäuse aus Stahl, weiß, Schutzart IP40. Direkte Decken- oder Wandmontage ohne weiteres Zubehör. Mit elektronischem Betriebsgerät On/Off. Austausch durch Fachkraft möglich. Nennspannung 220 - 240 V AC/DC 50 - 60 Hz. Mit Licht- und Bewegungsmelder. Erfassungsbereich quer Ø 7 m, Erfassungsfeld 38 m².

Kurzinformationen

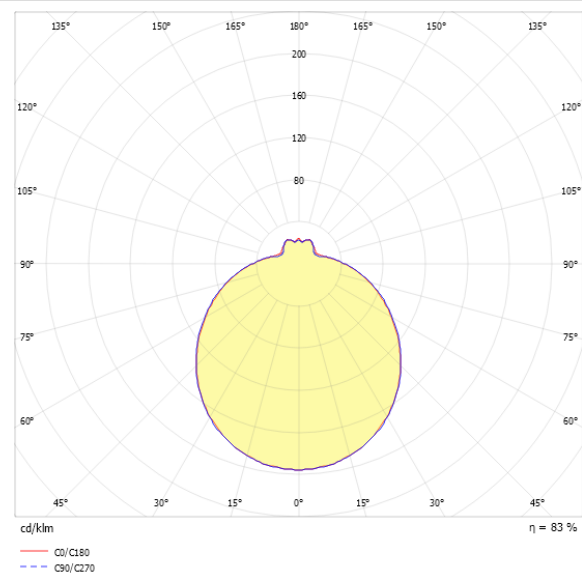
Montageart	Anbau
Schutzart	IP40
Schutzklasse	I
Nennspannung	220 - 240 V
Art der Steuerung	On/Off
Farbtemperatur	3000 K
Farbwiedergabeindex Ra	≥ 80
Bemessungslichtstrom	1170 lm
Bemessungsleistung	9,5 W
Leuchteneffizienz	123,2 lm/W
Bemessungslebensdauer L80B50 (tq = 25 °C)	50000 h
Leuchtdauer	3 h
Akkutyp	NiCd

Dieses Produkt enthält Lichtquellen der Energieeffizienzklasse **E**

Nachhaltigkeit



Lichtverteilungskurve



Blendungsbewertung UGR (4H/8H)

UGR längs	20.9
UGR quer	19.9

0420723//377396 RUFO 320/1300-830 2K-RS-EDS3

Allgemein

Produktkategorie	Decken- und Wandleuchte
Einsatzbereich	Bildung
Leuchtenform	rund
Mit Sensor	Ja
Sensorik	Bewegung Licht
Mit Notlichtelement	Ja
BEG-förderfähig	Ja

Montage

Montageart	Anbau
Geeignet für Lichtbandkonfiguration	Nein

Gehäuse

Farbe	weiß
Schutzart	IP40
Stoßfestigkeitsgrad	IK10
Glühdrahtprüfung	650 °C
Einbau in isolierte Decke möglich	Nein
Werkstoff des Gehäuses	Stahl
Werkstoff der Abdeckung	PMMA opal

Elektrische Ausführung

Art der Steuerung	On/Off
Nennspannung	220 - 240 V
Frequenz	50 - 60 Hz
Spannungsart	AC/DC
Bemessungsleistung	9,5 W
Schutzklasse	I
Anzahl der Betriebsgeräte	1

Betriebsgerät

Max. Anzahl der Betriebsgeräte an Leitungsschutzschalter B10	93
Max. Anzahl der Betriebsgeräte an Leitungsschutzschalter B16	150
Max. Anzahl der Betriebsgeräte an Leitungsschutzschalter C16	250
DC tauglich	Ja
Einschaltstrom je Betriebsgerät	6,8 A
SELV	Ja

Lichttechnik

Lichtlenker	Abdeckung satiniert
Lichtaustritt	direkt
Lichtverteilung	symmetrisch
Ausstrahlungscharakteristik	extrem breitstrahlend
Ausstrahlungswinkel	123,40 °
UGR-Klasse	≤ 22
Bemessungslichtstrom	1170 lm
Lichtstrom einstellbar	Nein
Leuchteneffizienz	123,2 lm/W

Leuchtmittel

Leuchtmittel	LED-M
Inklusive Leuchtmittel	Ja
Leuchtmittelanzahl	4
Farbwiedergabeindex Ra	≥ 80
Farbtemperatur	3000 K
Lichtfarbe	830
Farbortoleranz (SDCM)	< 3 SDCM
Bemessungslebensdauer L80B50 (tq = 25 °C)	50000 h
Maximale Umgebungstemperatur L80B50 = 50.000 h	25 °C

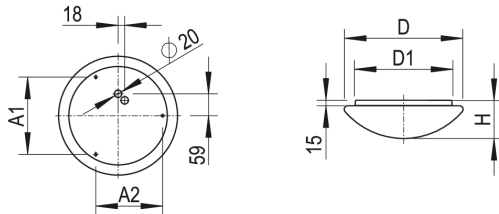
Notbeleuchtung

Einspeisung	Einzelbatterie
Schaltungsart	Dauerschaltung
Leuchtdauer	3 h
Automatischer Selbsttest	Ja
Akkutyp	NiCd

Sensorik

Erfassungsreichweite quer	Ø 7 m
Erfassungswinkel	360°
Erfassungsfeld	38 m ²
Optimale Montagehöhe	3 m
Maximale Montagehöhe	5 m
Nachlaufzeit	5 s - 30 min
Helligkeitssollwert	2 - 50 lx

Maßzeichnung



Abmessungen

Maß H	103 mm
Maß D	320 mm
Maß D2	320 mm
Maß A1	208 mm
Maß A2	180 mm
Maß D1	259 mm
Nettogewicht	0,800 kg

Zubehör

Artikelbezeichnung	Artikelnummer	Produktbeschreibung
WRUFO 320	0204480	Ersatzwanne für RUFO 320

Produktinweis

2K-RS: 2-Kanal-Ausführung mit zwei LED-Treibern pro Leuchte. Zwei LED-Kreise werden jeweils mit einem Treiber angesteuert, dadurch getrennte Schaltung (50/50) für z.B. Nachtbeleuchtung etc. möglich. Ein Kanal (50%) ist auf den Sensor geschaltet.

Mit eingebautem Hochfrequenz-Sensor (Radar) für Bewegungserkennung. Schaltleistung max. 100 Watt.

Sendeleistung [mW]: < 0,2

Frequenzband [GHz]: $5,8 \pm 0,075$

Ausschreibungstext

Decken- und Wandleuchte der RUFO-Produktfamilie. Lichtlenkung durch Abdeckung satiniert, Ausstrahlungscharakteristik symmetrisch, extrem breitstrahlend, Lichtaustritt direkt. Leuchtmittel LED-M eingebaut, Austausch durch Fachkraft möglich. Die Leuchte generiert einen Bemessungslichtstrom von 1170 lm in Lichtfarbe 830, Lichtstrom einstellbar: Nein. Die hohe LED-Lebensdauer ermöglicht einen langen Einsatz bei gleichbleibender Beleuchtungsgüte. Hohe Lichtqualität durch eine Farborttoleranz von < 3 SDCM. Gehäuse aus Stahl, weiß, Schutzart IP40. Direkte Decken- oder Wandmontage ohne weiteres Zubehör. Mit elektronischem Betriebsgerät On/Off. Austausch durch Fachkraft möglich. Nennspannung 220 - 240 V AC/DC 50 - 60 Hz. Mit Licht- und Bewegungsmelder. Erfassungsbereich quer \varnothing 7 m, Erfassungsfeld 38 m². Artikelnummer: 0420723//377396 Artikelbezeichnung: RUFO 320/1300-830 2K-RS-EDS3 Produktkategorie: Decken- und Wandleuchte Einsatzbereich: Bildung Leuchtenform: rund Mit Sensor: Ja Sensorik: Bewegung|Licht Mit Notlichtelement: Ja Maß H: 103 mm Maß D: 320 mm Montageart: Anbau Farbe: weiß Schutzart: IP40 Stoßfestigkeitsgrad: IK10 Glühdrahtprüfung: 650 °C Einbau in isolierte Decke möglich: Nein Werkstoff des Gehäuses: Stahl Werkstoff der Abdeckung: PMMA opal Art der Steuerung: On/Off Nennspannung: 220 - 240 V Frequenz: 50 - 60 Hz Spannungsart: AC/DC Bemessungsleistung: 9,5 W Lichtlenker: Abdeckung satiniert Lichtaustritt: direkt Lichtverteilung: symmetrisch Ausstrahlungscharakteristik (ETIM): extrem breitstrahlend UGR-Klasse: \leq 22 Bemessungslichtstrom: 1170 lm Lichtstrom einstellbar: Nein Leuchteneffizienz: 123,2 lm/W Leuchtmittel: LED-M Inklusive Leuchtmittel: Ja Farbwiedergabeindex Ra: \geq 80 Farbtemperatur: 3000 K Lichtfarbe: 830 Farborttoleranz (SDCM): < 3 SDCM Bemessungslebensdauer L80B50 ($t_q = 25$ °C): 50000 h Energieeffizienzklasse Leuchtmittel: E Einspeisung: Einzelbatterie Schaltungsart: Dauerschaltung Leuchtdauer: 3 h Automatischer Selbsttest: Ja Akkutyp: NiCd Erfassungsbereich quer: \varnothing 7 m Erfassungswinkel: 360° Erfassungsfeld: 38 m² Optimale Montagehöhe: 3 m Maximale Montagehöhe: 5 m Nachlaufzeit: 5 s - 30 min Helligkeitssollwert: 2 - 50 lx