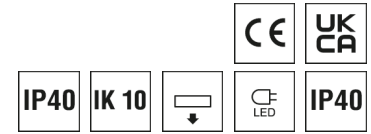


**0420736//396** RUF0 490/3750-840 RS

## Decken- und Wandleuchte RUF0



Artikelnummer **0420736//396**

GTIN **4029299497991**

Deepink [https://www.ridi.de/go/0420736\\_396](https://www.ridi.de/go/0420736_396)



### Produktbeschreibung

Decken- und Wandleuchte der RUF0-Produktfamilie. Lichtlenkung durch Abdeckung satiniert, Ausstrahlungscharakteristik symmetrisch, extrem breitstrahlend, Lichtaustritt direkt. Leuchtmittel LED-M eingebaut, Austausch durch Fachkraft möglich. Die Leuchte generiert einen Bemessungslichtstrom von 3620 lm in Lichtfarbe 840, Lichtstrom einstellbar: Nein. Die hohe LED-Lebensdauer ermöglicht einen langen Einsatz bei gleichbleibender Beleuchtungsgüte. Hohe Lichtqualität durch eine Farbortoleranz von < 3 SDCM. Gehäuse aus Stahl, weiß, Schutzart IP40. Direkte Decken- oder Wandmontage ohne weiteres Zubehör. Mit elektronischem Betriebsgerät On/Off. Austausch durch Fachkraft möglich. Nennspannung 220 - 240 V AC/DC 50 - 60 Hz. Mit Licht- und Bewegungsmelder. Erfassungsbereich quer  $\varnothing$  7 m, Erfassungsfeld 38 m<sup>2</sup>.

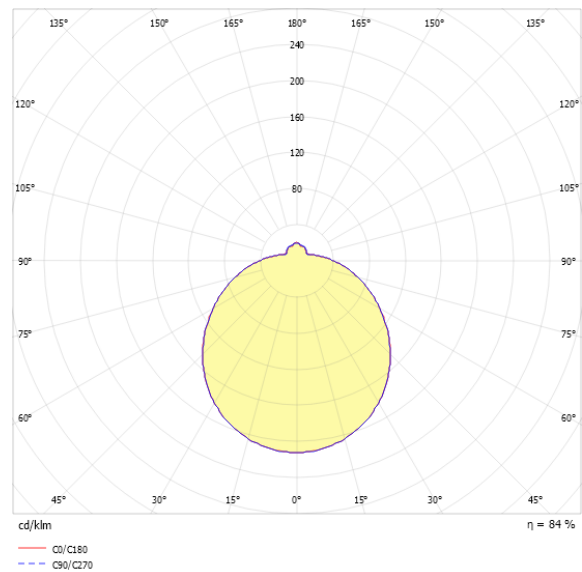
### Kurzinformationen

|  |             |
|--|-------------|
| Montageart   | Anbau       |
| Schutzart  | IP40        |
| Schutzklasse   | I           |
| Nennspannung   | 220 - 240 V |
| Art der Steuerung  | On/Off      |
| Farbtemperatur   | 4000 K      |
| Farbwiedergabeindex Ra   | ≥ 80        |
| Bemessungslichtstrom   | 3620 lm     |
| Bemessungsleistung   | 28,0 W      |
| Leuchteneffizienz  | 129,3 lm/W  |
| Bemessungslebensdauer L80B50 (tq = 25 °C)                      | 50000 h     |
| Dieses Produkt enthält Lichtquellen der Energieeffizienzklasse | D           |

### Nachhaltigkeit



### Lichtverteilungskurve



### Blendungsbewertung UGR (4H/8H)

|           |      |
|-----------|------|
| UGR längs | 22.1 |
| UGR quer  | 21.2 |

**0420736//396** RUF0 490/3750-840 RS

## Allgemein

|                  |                         |
|------------------|-------------------------|
| Produktkategorie | Decken- und Wandleuchte |
| Einsatzbereich   | Bildung                 |
| Leuchtenform     | rund                    |
| Mit Sensor       | Ja                      |
| Sensorik         | Bewegung   Licht        |
| BEG-förderfähig  | Ja                      |

## Montage

|                                     |       |
|-------------------------------------|-------|
| Montageart                          | Anbau |
| Geeignet für Lichtbandkonfiguration | Nein  |

## Gehäuse

|                                   |           |
|-----------------------------------|-----------|
| Farbe                             | weiß      |
| Schutzart                         | IP40      |
| Stoßfestigkeitsgrad               | IK10      |
| Glühdrahtprüfung                  | 650 °C    |
| Einbau in isolierte Decke möglich | Nein      |
| Werkstoff des Gehäuses            | Stahl     |
| Werkstoff der Abdeckung           | PMMA opal |

## Elektrische Ausführung

|                           |             |
|---------------------------|-------------|
| Art der Steuerung         | On/Off      |
| Nennspannung              | 220 - 240 V |
| Frequenz                  | 50 - 60 Hz  |
| Spannungsart              | AC/DC       |
| Bemessungsleistung        | 28,0 W      |
| Schutzklasse              | I           |
| Anzahl der Betriebsgeräte | 1           |

## Betriebsgerät

|  |      |
|--|------|
| Max. Anzahl der Betriebsgeräte an Leitungsschutzschalter B10 | 11   |
| Max. Anzahl der Betriebsgeräte an Leitungsschutzschalter B16 | 17   |
| Max. Anzahl der Betriebsgeräte an Leitungsschutzschalter C16 | 28   |
| DC tauglich  | Ja   |
| Einschaltstrom je Betriebsgerät                              | 25 A |
| Ripple HF  | 6 %  |
| Ripple LF  | 5 %  |
| SELV   | Ja   |

## Lichttechnik

|                             |                       |
|-----------------------------|-----------------------|
| Lichtlenker                 | Abdeckung satiniert   |
| Lichtaustritt               | direkt                |
| Lichtverteilung             | symmetrisch           |
| Ausstrahlungscharakteristik | extrem breitstrahlend |
| Ausstrahlungswinkel         | 120,35 °              |
| UGR-Klasse                  | ≤ 22                  |
| Bemessungslichtstrom        | 3620 lm               |
| Lichtstrom einstellbar      | Nein                  |
| Leuchteneffizienz           | 129,3 lm/W            |

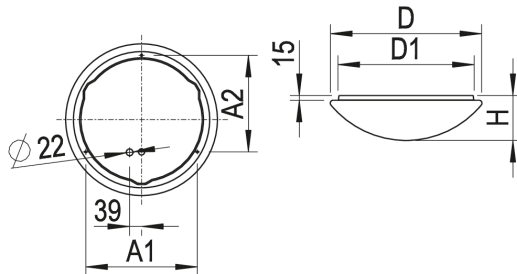
## Leuchtmittel

|  |          |
|--|----------|
| Leuchtmittel                                   | LED-M    |
| Inklusive Leuchtmittel                         | Ja       |
| Leuchtmittelanzahl                             | 6        |
| Farbwiedergabeindex Ra                         | ≥ 80     |
| Farbtemperatur                                 | 4000 K   |
| Lichtfarbe                                     | 840      |
| Farbortoleranz (SDCM)                          | < 3 SDCM |
| Bemessungslebensdauer L80B50 (tq = 25 °C)      | 50000 h  |
| Maximale Umgebungstemperatur L80B50 = 50.000 h | 25 °C    |

## Sensorik

|                           |                   |
|---------------------------|-------------------|
| Erfassungsreichweite quer | Ø 7 m             |
| Erfassungswinkel          | 360°              |
| Erfassungsfeld            | 38 m <sup>2</sup> |
| Optimale Montagehöhe      | 3 m               |
| Maximale Montagehöhe      | 5 m               |
| Nachlaufzeit              | 5 s - 30 min      |
| Helligkeitssollwert       | 2 - 50 lx         |

### Maßzeichnung



### Abmessungen

|              |          |
|--------------|----------|
| Maß H        | 145 mm   |
| Maß D        | 490 mm   |
| Maß D2       | 490 mm   |
| Maß A1       | 360 mm   |
| Maß A2       | 312 mm   |
| Maß D1       | 434 mm   |
| Nettogewicht | 2,100 kg |

### Zubehör

| Artikelbezeichnung | Artikelnummer | Produktbeschreibung      |
|--------------------|---------------|--------------------------|
| WRUFO 490          | 0204482       | Ersatzwanne für RUFO 490 |

### Produkthinweis

RS: Ausführung mit eingebautem Hochfrequenz-Sensor (Radar) für Bewegungserkennung. Schaltleistung max. 100 Watt.  
 Sendeleistung [mW]: < 0,2  
 Frequenzband [GHz]: 5,8 ± 0,075

### Ausschreibungstext

Decken- und Wandleuchte der RUFO-Produktfamilie. Lichtlenkung durch Abdeckung satiniert, Ausstrahlungscharakteristik symmetrisch, extrem breitstrahlend, Lichtaustritt direkt. Leuchtmittel LED-M eingebaut, Austausch durch Fachkraft möglich. Die Leuchte generiert einen Bemessungslichtstrom von 3620 lm in Lichtfarbe 840, Lichtstrom einstellbar: Nein. Die hohe LED-Lebensdauer ermöglicht einen langen Einsatz bei gleichbleibender Beleuchtungsgüte. Hohe Lichtqualität durch eine Farborttoleranz von < 3 SDCM. Gehäuse aus Stahl, weiß, Schutzart IP40. Direkte Decken- oder Wandmontage ohne weiteres Zubehör. Mit elektronischem Betriebsgerät On/Off. Austausch durch Fachkraft möglich. Nennspannung 220 - 240 V AC/DC 50 - 60 Hz. Mit Licht- und Bewegungsmelder. Erfassungsreichweite quer Ø 7 m, Erfassungsfeld 38 m<sup>2</sup>. Artikelnummer: 0420736//396 Artikelbezeichnung: RUFO 490/3750-840 RS Produktkategorie: Decken- und Wandleuchte Einsatzbereich: Bildung Leuchtenform: rund Mit Sensor: Ja Sensorik: Bewegung|Licht Maß H: 145 mm Maß D: 490 mm Montageart: Anbau Farbe: weiß Schutzart: IP40 Stoßfestigkeitsgrad: IK10 Glühdrahtprüfung: 650 °C Einbau in isolierte Decke möglich: Nein Werkstoff des Gehäuses: Stahl Werkstoff der Abdeckung: PMMA opal Art der Steuerung: On/Off Nennspannung: 220 - 240 V Frequenz: 50 - 60 Hz Spannungsart: AC/DC Bemessungsleistung: 28,0 W Lichtlenker: Abdeckung satiniert Lichtaustritt: direkt Lichtverteilung: symmetrisch Ausstrahlungscharakteristik (ETIM): extrem breitstrahlend UGR-Klasse: ≤ 22 Bemessungslichtstrom: 3620 lm Lichtstrom einstellbar: Nein Leuchteneffizienz: 129,3 lm/W Leuchtmittel: LED-M Inklusive Leuchtmittel: Ja Farbwiedergabeindex Ra: ≥ 80 Farbtemperatur: 4000 K Lichtfarbe: 840 Farborttoleranz (SDCM): < 3 SDCM Bemessungslebensdauer L80B50 (tq = 25 °C): 50000 h Energieeffizienzklasse Leuchtmittel: D Erfassungsreichweite quer: Ø 7 m Erfassungswinkel: 360° Erfassungsfeld: 38 m<sup>2</sup> Optimale Montagehöhe: 3 m Maximale Montagehöhe: 5 m Nachlaufzeit: 5 s - 30 min Helligkeitssollwert: 2 - 50 lx