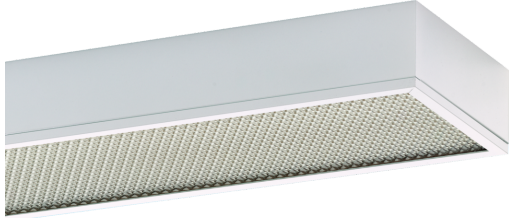


Deckenleuchte SHL



Artikelnummer **0650610**

GTIN **4029299489699**

Deeplink <https://www.ridi.de/go/0650610>



Produktbeschreibung

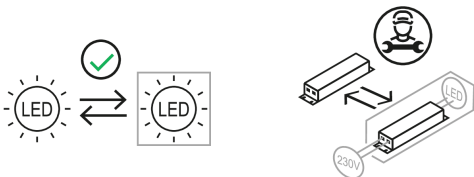
Deckenleuchte der SHL-Produktfamilie. Lichtlenkung durch Abdeckung mikroprismatisch, Ausstrahlungscharakteristik symmetrisch, extrem breitstrahlend, Lichtaustritt direkt. Leuchtmittel L-TUBE eingebaut, Austausch durch Endkunde möglich. Die Leuchte generiert einen Bemessungslichtstrom von 7230 lm in Lichtfarbe 840, Lichtstrom einstellbar: Nein. Die hohe LED-Lebensdauer ermöglicht einen langen Einsatz bei gleichbleibender Beleuchtungsgüte. Hohe Lichtqualität durch eine Farborttoleranz von < 3 SDCM. Gehäuse aus Stahl, weiß, Schutzart IP40. Pendel- und Deckenmontage der Leuchten mit entsprechenden Befestigungssätzen. Zeitsparende Click-Montage der Leuchten an dem TRAS-Tragschienensystem ohne Öffnen der Leuchte. Ballwurfsichere Pendelmontage der 1- und 2-lampigen Leuchten an einer Tragschiene, 3- und 4-lampige Leuchten an zwei parallelen Tragschienen. Mit dem Zubehör SHL-DB, 0227922 sind die Leuchten ohne Tragschiene direkt an der Decke oder Befestigungsfläche montierbar. Die Leuchte muss hierzu geöffnet werden. Bandmontage über außen liegenden Verbinder SHL-LV, stirnseitige Ausbrechöffnung D 20 für Durchgangsverdrahtung. Mit elektronischem Betriebsgerät On/Off. Austausch durch Fachkraft möglich. Nennspannung 220 - 240 V AC/DC 50 - 60 Hz.

Kurzinformationen

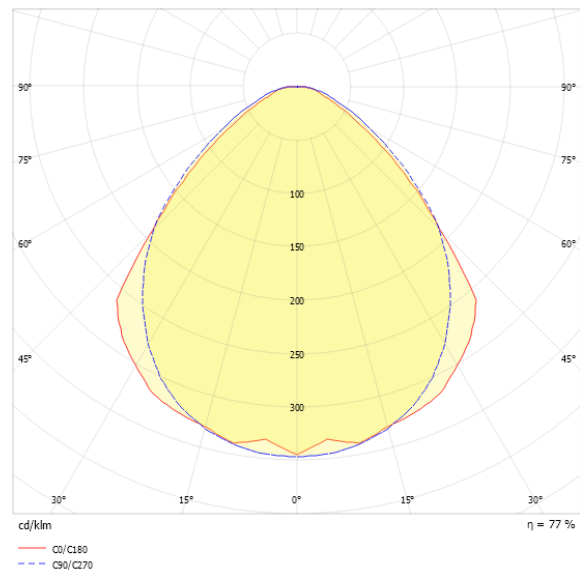
Montageart	Anbau Pendel
Schutzart	IP40
Schutzklasse	I
Zulässige Umgebungstemperatur	-20 - 36 °C
Nennspannung	220 - 240 V
Art der Steuerung	On/Off
Farbtemperatur	4000 K
Farbwiedergabeindex Ra	≥ 80
Bemessungslichtstrom	7230 lm
Bemessungsleistung	69,0 W
Leuchteneffizienz	105 lm/W
Bemessungslebensdauer L80B50 (tq = 25 °C)	75.000 h

Dieses Produkt enthält Lichtquellen der Energieeffizienzklasse **D**

Nachhaltigkeit



Lichtverteilungskurve



Blendungsbewertung UGR (4H/8H)

UGR längs	21.2
UGR quer	20.2

0650610 SHL-L 180/935-840 PSB

Allgemein

Produktkategorie	Deckenleuchte
Einsatzbereich	Industrie Sport- und Mehrzweckhallen
BEG-förderfähig	Nein

Montage

Montageart	Anbau Pendel
Geeignet für Lichtbandkonfiguration	Ja

Gehäuse

Farbe	weiß
Schutzart	IP40
Stoßfestigkeitsgrad	IK08
Glühdrahtprüfung	650 °C
Zulässige Umgebungstemperatur	-20 - 36 °C
Einbau in isolierte Decke möglich	Nein
Werkstoff des Gehäuses	Stahl
Werkstoff der Abdeckung	PMMA strukturiert

Elektrische Ausführung

Art der Steuerung	On/Off
Nennspannung	220 - 240 V
Frequenz	50 - 60 Hz
Spannungsart	AC/DC
Bemessungsleistung	69,0 W
Schutzklasse	I
Anzahl der Betriebsgeräte	1

Betriebsgerät

Max. Anzahl der Betriebsgeräte an Leitungsschutzschalter B10	15
Max. Anzahl der Betriebsgeräte an Leitungsschutzschalter B16	24
Max. Anzahl der Betriebsgeräte an Leitungsschutzschalter C16	40
Einschaltstrom je Betriebsgerät	20 A / 240 µs
Ripple HF	4 %
Ripple LF	4 %
SELV	Ja

Lichttechnik

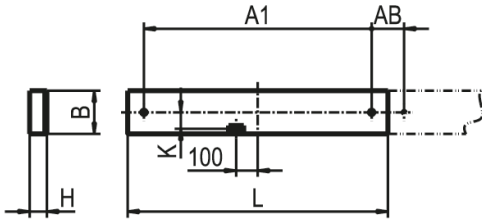
Lichtlenker	Abdeckung mikroprismatisch
Lichtaustritt	direkt
Lichtverteilung	symmetrisch
Ausstrahlungscharakteristik	extrem breitstrahlend
Ausstrahlungswinkel	93,18 °
UGR-Klasse	≤ 22
Bemessungslichtstrom	7230 lm
Lichtstrom einstellbar	Nein
Leuchteneffizienz	105 lm/W
Lichtstromanteil oberer Halbraum	0,00 %
Lichtstromanteil unterer Halbraum	100,00 %

Leuchtmittel

Leuchtmittel	L-TUBE
Inklusive Leuchtmittel	Ja
Leuchtmittellanzahl	1
Farbwiedergabeindex Ra	≥ 80
Farbtemperatur	4000 K
Lichtfarbe	840
Farbortoleranz (SDCM)	< 3 SDCM
Bemessungslebensdauer L80B50 (tq = 25 °C)	75.000 h
Bemessungslebensdauer L80B10 (tq = 25 °C)	60.000 h
Maximale Umgebungstemperatur L80B50 = 50.000 h	36 °C

0650610 SHL-L 180/935-840 PSB

Maßzeichnung



Abmessungen

Maß L	1500 mm
Maß B	200 mm
Maß H	80 mm
Maß A1	1350 mm
Maß AB	150 mm
Nettogewicht	11,000 kg

Leuchtmittel - Referenz

Artikelbezeichnung	Artikelnummer	Lichtfarbe	Lichtstrom	Leistung	Energieeffizienzklasse
L-TUBE-B 145-840M0450-0950 LD	0206661LD	840	9390 lm	58 W	D

Die technischen Daten beziehen sich auf den Einsatz des Referenz-Leuchtmittels.

Leuchtmittel

Artikelbezeichnung	Artikelnummer	Lichtfarbe	Lichtstrom	Leistung	Energieeffizienzklasse
L-TUBE-B 145-840M0450-0950 LD	0206661LD	840	9390 lm	58 W	D

0650610 SHL-L 180/935-840 PSB

Zubehör

Artikelbezeichnung	Artikelnummer	Produktbeschreibung
TRAS-A 1500	0207853	Abdeckung TRAS, L = 1,5 m, verzinkt, ballwurfsicher mit TRAS-AB
TRAS-HA	0207867	Aufhänger für Kette, Einstellmutter, 1 Stück, maximal 20 kg
TRAS-HAS	0207944	Aufhänger für Kettenschrägabhangung, 1 Stuck
TRAS-HD	0207868	Aufhanger mit \varnothing 6,0 mm fur Deckenmontage, 1 Stuck
TRAS-AB	0207083	Befestigungsblech zur ballwurfsicheren Montage von TRAS-A
SHL-DB	0227922	Deckenbefestigung fur SHL, Deckenabstand 20 mm
ZGH GLASHEBER	0203626	Gummissauger zum Anheben des Schutzglases
VLKH	0205888	Karabinerhaken, Mae 50 mm x 25 mm x 5 mm, maximal 20 kg, 1 Stuck
TRA 008 KETTE GALV. VERZ.	0200251	Kette, verzinkt, maximal 20 kg, Gewicht 0,25 kg/m, 1 Stuck
ZKA-SHL	0207980	Klemmenabdeckung fur SHL, 1 Stuck
ZKA-SHL-DB	0209083	Klemmenabdeckung fur SHL-DB, 1 Stuck
TRA 002 SHL M5X20	0200228	Leuchtenabhanger fur SHL-Leuchtenserie, Schaukelhaken aus verzinktem Stahl M5x20, 1 Stuck
TRAS-B	0207870	Leuchtenbefestiger fur Anbauleuchten an der TRAS-Tragschiene
TRAS-BSHL 1../2..	0207869	Leuchtenbefestiger fur SHL-Leuchten 1/2-lampig mit Klemmenabdeckung
TRAS-BSHL 3../4..	0207942	Leuchtenbefestiger fur SHL-Leuchten 3/4-lampig mit Klemmenabdeckung
SHL-LV 1-2..	0207945	Leuchtenverbinder fur SHL-L 180/280, SHL2-AE..., 1 Stuck
SHL-LV 3.. LB=370	0207946	Leuchtenverbinder fur SHL-L 380, SHL2-AM..., 1 Stuck
SHL-LV 4.. LB=466	0208389	Leuchtenverbinder fur SHL-L 480, 1 Stuck
VLBP	0205887	Platte mit ose, Deckenbefestigung, maximal 20 kg, 1 Stuck
ZSP-SK-3M	0207880	Seilpendel Schlaufe-Klemme, D = 2 mm, L = 3 m, 1 Stuck, maximal 45 kg
VLSPSO-KH	0208347	Spannschloss mit osen + Karabiner, Verstellung 50 mm, maximal 20 kg, 1 Stuck
TRAS 3000	0207851	Tragschiene L = 3 m, Stahlblech verzinkt, Gewicht 3,9 kg
TRAS 4500	0207852	Tragschiene L = 4,5 m, Stahlblech verzinkt, Gewicht 5,9 kg
TRAS-V	0207860	Tragschienenverbinder fur TRAS, 1 Stuck
TRA 216/224-SHL 3../4..	0200999	Traverse fur SHL 3../4.., SHL2-AM..., Befestigungs-Abstand 216 mm, 224 mm
ZRO RAHMENOFFNER	0204003	Werkzeug zur einfachen offnung des Leuchtenrahmens

Produkthinweis

SHL. 180, 280: alle Lampen auf L1 verdrahtet. (180 mit 1 Gerat; 280 mit 2 Geraten) SHL. 380: mittlere Lampe auf L2, auere Lampen auf L1 verdrahtet. (3 Gerate) SHL. 480: beide mittlere Lampen auf L2 verdrahtet, auere Lampen auf L1 verdrahtet. (4 Gerate) DALI-Ausfuhungen: separate Klemme fur Steuerleitung, siehe Mabilder. Notlicht-Ausfuhungen: separate Klemme fur Ersatznetz bzw. Ladephase. Andere Schaltungen auf Anfrage moglich.

Hinweis „ballwurfsicher“:

RIDI Leuchten mit dem Ball-Zeichen werden entsprechend den mechanischen und lichttechnischen Erfordernissen an die normgerechte Beleuchtung in Sporthallen hergestellt. Sie erfullen die Anforderungen an die Ballwurfsicherheit, DIN 18 032, Teil 3.

Die Ballwurfsicherheit bescheinigt den Leuchten eine Robustheit, die auch fur Industrieleuchten von groem Vorteil ist.

0650610 SHL-L 180/935-840 PSB

Ausschreibungstext

Deckenleuchte der SHL-Produktfamilie. Lichtlenkung durch Abdeckung mikroprismatisch, Ausstrahlungscharakteristik symmetrisch, extrem breitstrahlend, Lichtaustritt direkt. Leuchtmittel L-TUBE eingebaut, Austausch durch Endkunde möglich. Die Leuchte generiert einen Bemessungslichtstrom von 7230 lm in Lichtfarbe 840, Lichtstrom einstellbar: Nein. Die hohe LED-Lebensdauer ermöglicht einen langen Einsatz bei gleichbleibender Beleuchtungsgüte. Hohe Lichtqualität durch eine Farborttoleranz von < 3 SDCM. Gehäuse aus Stahl, weiß, Schutzart IP40. Pendel- und Deckenmontage der Leuchten mit entsprechenden Befestigungssätzen. Zeitsparende Click-Montage der Leuchten an dem TRAS-Tragschienensystem ohne Öffnen der Leuchte. Ballwurfsichere Pendelmontage der 1- und 2-lampigen Leuchten an einer Tragschiene, 3- und 4-lampige Leuchten an zwei parallelen Tragschienen. Mit dem Zubehör SHL-DB, 0227922 sind die Leuchten ohne Tragschiene direkt an der Decke oder Befestigungsfläche montierbar. Die Leuchte muss hierzu geöffnet werden. Bandmontage über außen liegenden Verbinder SHL-LV, stirnseitige Ausbrechöffnung D 20 für Durchgangsverdrahtung. Mit elektronischem Betriebsgerät On/Off. Austausch durch Fachkraft möglich. Nennspannung 220 - 240 V AC/DC 50 - 60 Hz.

Artikelnummer: 0650610
 Artikelbezeichnung: SHL-L 180/935-840 PSB
 Produktkategorie: Deckenleuchte
 Einsatzbereich: IndustrielSport- und Mehrzweckhallen
 Leuchtenform:
 Maß L: 1500 mm
 Maß B: 200 mm
 Maß H: 80 mm
 Montageart: AnbaulPendel
 Farbe: weiß
 Schutzart: IP40
 Stoßfestigkeitsgrad: IK08
 Ballwurfsicher: Ja
 Glühdrahtprüfung: 650 °C
 Zulässige Umgebungstemperatur: -20 - 36 °C
 Werkstoff des Gehäuses: Stahl
 Werkstoff der Abdeckung: PMMA strukturiert
 Art der Steuerung: On/Off
 Nennspannung: 220 - 240 V
 Frequenz: 50 - 60 Hz
 Spannungsart: AC/DC
 Bemessungsleistung: 69,0 W
 Schutzklasse: I
 Lichtlenker: Abdeckung mikroprismatisch
 Lichtaustritt: direkt
 Lichtverteilung: symmetrisch
 Ausstrahlungscharakteristik: extrem breitstrahlend
 UGR-Klasse: ≤ 22
 Bemessungslichtstrom: 7230 lm
 Leuchteneffizienz: 105 lm/W
 Leuchtmittel: L-TUBE
 Inklusive Leuchtmittel: Ja
 Farbwiedergabeindex Ra: ≥ 80
 Farbtemperatur: 4000 K
 Lichtfarbe: 840
 Farborttoleranz (SDCM): < 3 SDCM
 Bemessungslebensdauer L80B50 (tq = 25 °C): 75.000 h
 Bemessungslebensdauer L80B10 (tq = 25 °C): 60.000 h
 Energieeffizienzklasse Leuchtmittel: D