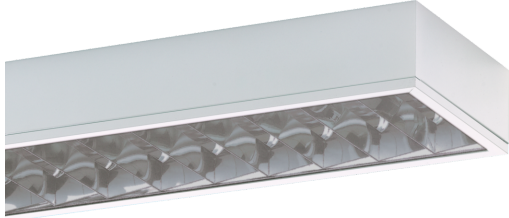


Deckenleuchte SHL



Artikelnummer **0650622**

GTIN **4029299489811**

Deeplink <https://www.ridi.de/go/0650622>



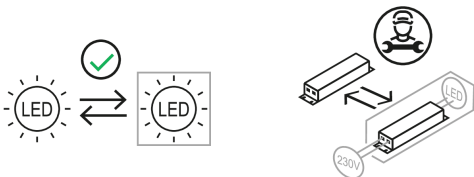
Produktbeschreibung

Deckenleuchte der SHL-Produktfamilie. Lichtlenkung durch Raster, Ausstrahlungscharakteristik symmetrisch, extrem breitstrahlend, Lichtaustritt direkt. Leuchtmittel L-TUBE eingebaut, Austausch durch Endkunde möglich. Die Leuchte generiert einen Bemessungslichtstrom von 8690 lm in Lichtfarbe 840, Lichtstrom einstellbar: Nein. Die hohe LED-Lebensdauer ermöglicht einen langen Einsatz bei gleichbleibender Beleuchtungsgüte. Hohe Lichtqualität durch eine Farbortoleranz von < 3 SDCM. Gehäuse aus Stahl, weiß, Schutzart IP40. Pendel- und Deckenmontage der Leuchten mit entsprechenden Befestigungssätzen. Zeitsparende Click-Montage der Leuchten an dem TRAS-Tragschienensystem ohne Öffnen der Leuchte. Ballwurfsichere Pendelmontage der 1- und 2-lampigen Leuchten an einer Tragschiene, 3- und 4-lampige Leuchten an zwei parallelen Tragschienen. Mit dem Zubehör SHL-DB, 0227922 sind die Leuchten ohne Tragschiene direkt an der Decke oder Befestigungsfläche montierbar. Die Leuchte muss hierzu geöffnet werden. Bandmontage über außen liegenden Verbinder SHL-LV, stirnseitige Ausbrechöffnung D 20 für Durchgangsverdrahtung. Mit elektronischem Betriebsgerät On/Off. Austausch durch Fachkraft möglich. Nennspannung 220 - 240 V AC/DC 50 - 60 Hz.

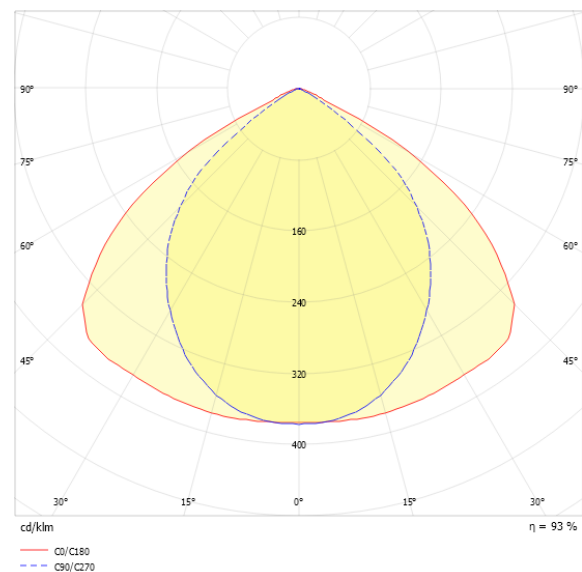
Kurzinformationen

| | |
|--|----------------|
| Montageart | Anbau Pendel |
| Schutzart | IP40 |
| Schutzklasse | I |
| Zulässige Umgebungstemperatur | -20 - 36 °C |
| Nennspannung | 220 - 240 V |
| Art der Steuerung | On/Off |
| Farbtemperatur | 4000 K |
| Farbwiedergabeindex Ra | ≥ 80 |
| Bemessungslichtstrom | 8690 lm |
| Bemessungsleistung | 69,0 W |
| Leuchteneffizienz | 126 lm/W |
| Bemessungslebensdauer L80B50 (tq = 25 °C) | 75.000 h |
| Dieses Produkt enthält Lichtquellen der Energieeffizienzklasse | D |

Nachhaltigkeit



Lichtverteilungskurve



Blendungsbewertung UGR (4H/8H)

| | |
|-----------|------|
| UGR längs | 18.8 |
| UGR quer | 22.3 |

0650622 SHL-L 180/935-840 SM

Allgemein

| | |
|------------------|--|
| Produktkategorie | Deckenleuchte |
| Einsatzbereich | Industrie Sport- und Mehrzweckhallen |
| BEG-förderfähig | Ja |

Montage

| | |
|-------------------------------------|----------------|
| Montageart | Anbau Pendel |
| Geeignet für Lichtbandkonfiguration | Ja |

Gehäuse

| | |
|-----------------------------------|-------------|
| Farbe | weiß |
| Schutzart | IP40 |
| Stoßfestigkeitsgrad | IK08 |
| Glühdrahtprüfung | 650 °C |
| Zulässige Umgebungstemperatur | -20 - 36 °C |
| Einbau in isolierte Decke möglich | Nein |
| Werkstoff des Gehäuses | Stahl |
| Werkstoff der Abdeckung | PMMA klar |

Elektrische Ausführung

| | |
|---------------------------|-------------|
| Art der Steuerung | On/Off |
| Nennspannung | 220 - 240 V |
| Frequenz | 50 - 60 Hz |
| Spannungsart | AC/DC |
| Bemessungsleistung | 69,0 W |
| Schutzklasse | I |
| Anzahl der Betriebsgeräte | 1 |

Betriebsgerät

| | |
|--|---------------|
| Max. Anzahl der Betriebsgeräte an Leitungsschutzschalter B10 | 15 |
| Max. Anzahl der Betriebsgeräte an Leitungsschutzschalter B16 | 24 |
| Max. Anzahl der Betriebsgeräte an Leitungsschutzschalter C16 | 40 |
| Einschaltstrom je Betriebsgerät | 20 A / 240 µs |
| Ripple HF | 4 % |
| Ripple LF | 4 % |
| SELV | Ja |

Lichttechnik

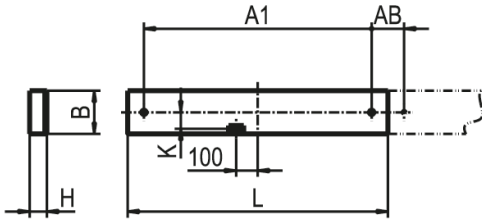
| | |
|-----------------------------------|-----------------------|
| Lichtlenker | Raster |
| Lichtaustritt | direkt |
| Lichtverteilung | symmetrisch |
| Ausstrahlungscharakteristik | extrem breitstrahlend |
| Ausstrahlungswinkel | 114,50 ° |
| UGR-Klasse | ≤ 22 |
| Bemessungslichtstrom | 8690 lm |
| Lichtstrom einstellbar | Nein |
| Leuchteneffizienz | 126 lm/W |
| Lichtstromanteil oberer Halbraum | 0,00 % |
| Lichtstromanteil unterer Halbraum | 100,00 % |

Leuchtmittel

| | |
|--|----------|
| Leuchtmittel | L-TUBE |
| Inklusive Leuchtmittel | Ja |
| Leuchtmittelanzahl | 1 |
| Farbwiedergabeindex Ra | ≥ 80 |
| Farbtemperatur | 4000 K |
| Lichtfarbe | 840 |
| Farbortoleranz (SDCM) | < 3 SDCM |
| Bemessungslebensdauer L80B50 (tq = 25 °C) | 75.000 h |
| Bemessungslebensdauer L80B10 (tq = 25 °C) | 60.000 h |
| Maximale Umgebungstemperatur L80B50 = 50.000 h | 36 °C |

0650622 SHL-L 180/935-840 SM

Maßzeichnung



Abmessungen

| | |
|--------------|-----------|
| Maß L | 1500 mm |
| Maß B | 200 mm |
| Maß H | 80 mm |
| Maß A1 | 1350 mm |
| Maß AB | 150 mm |
| Nettogewicht | 11,000 kg |

Leuchtmittel - Referenz

| Artikelbezeichnung | Artikelnummer | Lichtfarbe | Lichtstrom | Leistung | Energieeffizienzklasse |
|----------------------------------|---------------|------------|------------|----------|------------------------|
| L-TUBE-B 145-840M0450-0950 LD | 0206661LD | 840 | 9390 lm | 58 W | D |

Die technischen Daten beziehen sich auf den Einsatz des Referenz-Leuchtmittels.

Leuchtmittel

| Artikelbezeichnung | Artikelnummer | Lichtfarbe | Lichtstrom | Leistung | Energieeffizienzklasse |
|----------------------------------|---------------|------------|------------|----------|------------------------|
| L-TUBE-B 145-840M0450-0950 LD | 0206661LD | 840 | 9390 lm | 58 W | D |

0650622 SHL-L 180/935-840 SM

Zubehör

| Artikelbezeichnung | Artikelnummer | Produktbeschreibung |
|---------------------------|---------------|--|
| TRAS-A 1500 | 0207853 | Abdeckung TRAS, L = 1,5 m, verzinkt, ballwurfsicher mit TRAS-AB |
| TRAS-HA | 0207867 | Aufhänger für Kette, Einstellmutter, 1 Stück, maximal 20 kg |
| TRAS-HAS | 0207944 | Aufhänger für Kettenschrägabhangung, 1 Stuck |
| TRAS-HD | 0207868 | Aufhanger mit \varnothing 6,0 mm fur Deckenmontage, 1 Stuck |
| TRAS-AB | 0207083 | Befestigungsblech zur ballwurfsicheren Montage von TRAS-A |
| SHL-DB | 0227922 | Deckenbefestigung fur SHL, Deckenabstand 20 mm |
| ZGH GLASHEBER | 0203626 | Gummissauger zum Anheben des Schutzglases |
| VLKH | 0205888 | Karabinerhaken, Mae 50 mm x 25 mm x 5 mm, maximal 20 kg, 1 Stuck |
| TRA 008 KETTE GALV. VERZ. | 0200251 | Kette, verzinkt, maximal 20 kg, Gewicht 0,25 kg/m, 1 Stuck |
| ZKA-SHL | 0207980 | Klemmenabdeckung fur SHL, 1 Stuck |
| ZKA-SHL-DB | 0209083 | Klemmenabdeckung fur SHL-DB, 1 Stuck |
| TRA 002 SHL M5X20 | 0200228 | Leuchtenabhanger fur SHL-Leuchtenserie, Schaukelhaken aus verzinktem Stahl M5x20, 1 Stuck |
| TRAS-B | 0207870 | Leuchtenbefestiger fur Anbauleuchten an der TRAS-Tragschiene |
| TRAS-BSHL 1../2.. | 0207869 | Leuchtenbefestiger fur SHL-Leuchten 1/2-lampig mit Klemmenabdeckung |
| TRAS-BSHL 3../4.. | 0207942 | Leuchtenbefestiger fur SHL-Leuchten 3/4-lampig mit Klemmenabdeckung |
| SHL-LV 1-2.. | 0207945 | Leuchtenverbinder fur SHL-L 180/280, SHL2-AE..., 1 Stuck |
| SHL-LV 3.. LB=370 | 0207946 | Leuchtenverbinder fur SHL-L 380, SHL2-AM..., 1 Stuck |
| SHL-LV 4.. LB=466 | 0208389 | Leuchtenverbinder fur SHL-L 480, 1 Stuck |
| VLBP | 0205887 | Platte mit ose, Deckenbefestigung, maximal 20 kg, 1 Stuck |
| ZSP-SK-3M | 0207880 | Seilpendel Schlaufe-Klemme, D = 2 mm, L = 3 m, 1 Stuck, maximal 45 kg |
| VLSPSO-KH | 0208347 | Spannschloss mit osen + Karabiner, Verstellung 50 mm, maximal 20 kg, 1 Stuck |
| TRAS 3000 | 0207851 | Tragschiene L = 3 m, Stahlblech verzinkt, Gewicht 3,9 kg |
| TRAS 4500 | 0207852 | Tragschiene L = 4,5 m, Stahlblech verzinkt, Gewicht 5,9 kg |
| TRAS-V | 0207860 | Tragschienenverbinder fur TRAS, 1 Stuck |
| TRA 216/224-SHL 3../4.. | 0200999 | Traverse fur SHL 3../4.., SHL2-AM..., Befestigungs-Abstand 216 mm, 224 mm |
| ZRO RAHMENOFFNER | 0204003 | Werkzeug zur einfachen offnung des Leuchtenrahmens |

Produkthinweis

SHL. 180, 280: alle Lampen auf L1 verdrahtet. (180 mit 1 Gerat; 280 mit 2 Geraten) SHL. 380: mittlere Lampe auf L2, auere Lampen auf L1 verdrahtet. (3 Gerate) SHL. 480: beide mittlere Lampen auf L2 verdrahtet, auere Lampen auf L1 verdrahtet. (4 Gerate) DALI-Ausfuhungen: separate Klemme fur Steuerleitung, siehe Mabilder. Notlicht-Ausfuhungen: separate Klemme fur Ersatznetz bzw. Ladephase. Andere Schaltungen auf Anfrage moglich.

Hinweis „ballwurfsicher“:

RIDI Leuchten mit dem Ball-Zeichen werden entsprechend den mechanischen und lichttechnischen Erfordernissen an die normgerechte Beleuchtung in Sporthallen hergestellt. Sie erfullen die Anforderungen an die Ballwurfsicherheit, DIN 18 032, Teil 3.

Die Ballwurfsicherheit bescheinigt den Leuchten eine Robustheit, die auch fur Industrieleuchten von groem Vorteil ist.

0650622 SHL-L 180/935-840 SM

Ausschreibungstext

Deckenleuchte der SHL-Produktfamilie. Lichtlenkung durch Raster, Ausstrahlungscharakteristik symmetrisch, extrem breitstrahlend, Lichtaustritt direkt. Leuchtmittel L-TUBE eingebaut, Austausch durch Endkunde möglich. Die Leuchte generiert einen Bemessungslichtstrom von 8690 lm in Lichtfarbe 840, Lichtstrom einstellbar: Nein. Die hohe LED-Lebensdauer ermöglicht einen langen Einsatz bei gleichbleibender Beleuchtungsgüte. Hohe Lichtqualität durch eine Farbortoleranz von < 3 SDCM. Gehäuse aus Stahl, weiß, Schutzart IP40. Pendel- und Deckenmontage der Leuchten mit entsprechenden Befestigungssätzen. Zeitsparende Click-Montage der Leuchten an dem TRAS-Tragschienensystem ohne Öffnen der Leuchte. Ballwurfsichere Pendelmontage der 1- und 2-lampigen Leuchten an einer Tragschiene, 3- und 4-lampige Leuchten an zwei parallelen Tragschienen. Mit dem Zubehör SHL-DB, 0227922 sind die Leuchten ohne Tragschiene direkt an der Decke oder Befestigungsfläche montierbar. Die Leuchte muss hierzu geöffnet werden. Bandmontage über außen liegenden Verbinder SHL-LV, stirnseitige Ausbrechöffnung D 20 für Durchgangsverdrahtung. Mit elektronischem Betriebsgerät On/Off. Austausch durch Fachkraft möglich. Nennspannung 220 - 240 V AC/DC 50 - 60 Hz.

Artikelnummer: 0650622
 Artikelbezeichnung: SHL-L 180/935-840 SM
 Produktkategorie: Deckenleuchte
 Einsatzbereich: IndustrielSport- und Mehrzweckhallen
 Leuchtenform:
 Maß L: 1500 mm
 Maß B: 200 mm
 Maß H: 80 mm
 Montageart: AnbaulPendel
 Farbe: weiß
 Schutzart: IP40
 Stoßfestigkeitsgrad: IK08
 Ballwurfsicher: Ja
 Glühdrahtprüfung: 650 °C
 Zulässige Umgebungstemperatur: -20 - 36 °C
 Werkstoff des Gehäuses: Stahl
 Werkstoff der Abdeckung: PMMA klar
 Art der Steuerung: On/Off
 Nennspannung: 220 - 240 V
 Frequenz: 50 - 60 Hz
 Spannungsart: AC/DC
 Bemessungsleistung: 69,0 W
 Schutzklasse: I
 Lichtlenker: Raster
 Lichtaustritt: direkt
 Lichtverteilung: symmetrisch
 Ausstrahlungscharakteristik: extrem breitstrahlend
 UGR-Klasse: ≤ 22
 Bemessungslichtstrom: 8690 lm
 Leuchteneffizienz: 126 lm/W
 Leuchtmittel: L-TUBE
 Inklusive Leuchtmittel: Ja
 Farbwiedergabeindex Ra: ≥ 80
 Farbtemperatur: 4000 K
 Lichtfarbe: 840
 Farbortoleranz (SDCM): < 3 SDCM
 Bemessungslebensdauer L80B50 (tq = 25 °C): 75.000 h
 Bemessungslebensdauer L80B10 (tq = 25 °C): 60.000 h
 Energieeffizienzklasse Leuchtmittel: D