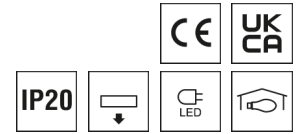


0336744AH TINO DAFWS930M0250

Strahler TINO



Artikelnummer **0336744AH**

GTIN **4029299547139**

Deeplink <https://www.ridi.de/go/0336744AH>



Produktbeschreibung

Strahler der TINO-Produktfamilie. Lichtlenkung durch Reflektor, Ausstrahlungscharakteristik symmetrisch, Medium, Lichtaustritt direkt. Leuchtmittel LED-M eingebaut, möglich. Die Leuchte generiert einen Bemessungslichtstrom von 2560 lm in Lichtfarbe 930, Lichtstrom einstellbar: stufenlos. Die hohe LED-Lebensdauer ermöglicht einen langen Einsatz bei gleichbleibender Beleuchtungsgüte. Hohe Lichtqualität durch eine Farbortoleranz von < 3 SDCM. Gehäuse aus Aluminium, verkehrsweiß, ähnlich RAL 9016, Schutzart IP20. Montage über 3-Phasen-Adapter an RIDI-Stromschiene. Mit elektronischem Betriebsgerät DALI-2. Austausch durch Fachkraft möglich. Nennspannung 220 - 240 V AC 50 - 60 Hz.

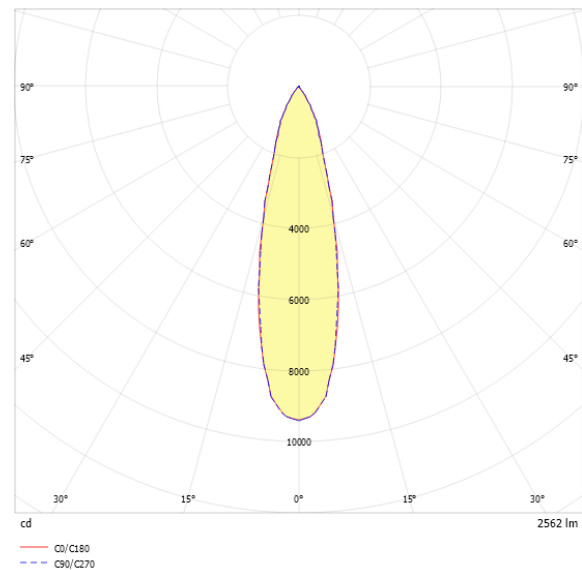
Kurzinformationen

Montageart	Stromschiene
Schutzart	IP20
Schutzklasse	II
Nennspannung	220 - 240 V
Art der Steuerung	DALI-2
Farbtemperatur	3000 K
Farbwiedergabeindex Ra	≥ 90
Bemessungslichtstrom	2560 lm
Bemessungsleistung	27,0 W
Leuchteneffizienz	94,8 lm/W
Bemessungslebensdauer L80B50 (tq = 25 °C)	50000 h

Nachhaltigkeit



Lichtverteilungskurve



Blendungsbewertung UGR (4H/8H)

UGR längs	10.4
UGR quer	10.2

0336744AH TINO DAFWS930M0250

Allgemein

Produktkategorie	Strahler
Einsatzbereich	Bildung Einzelhandel
Leuchtenform	rund
BEG-förderfähig	Nein

Montage

Montageart	Stromschiene
Montageort	Stromschiene
Geeignet für Lichtbandkonfiguration	Nein
Anschlussart	Stromschiennenadapter

Gehäuse

Farbe	verkehrsweiß, ähnlich RAL 9016
Schutzart	IP20
Glühdrahtprüfung	650 °C
Einbau in isolierte Decke möglich	Nein
Werkstoff des Gehäuses	Aluminium

Elektrische Ausführung

Art der Steuerung	DALI-2
Nennspannung	220 - 240 V
Frequenz	50 - 60 Hz
Spannungsart	AC
Bemessungsleistung	27,0 W
Schutzklasse	II
Anzahl der Betriebsgeräte	1

Lichttechnik

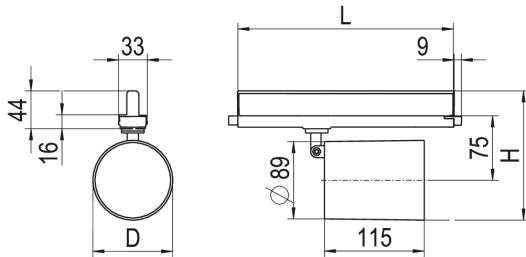
Lichtlenker	Reflektor
Lichtaustritt	direkt
Lichtverteilung	symmetrisch
Ausstrahlungscharakteristik	Medium
Ausstrahlungswinkel	26,36 °
UGR-Klasse	≤ 16
Bemessungslichtstrom	2560 lm
Lichtstrom einstellbar	stufenlos
Leuchteneffizienz	94,8 lm/W

Leuchtmittel

Leuchtmittel	LED-M
Inklusive Leuchtmittel	Ja
Leuchtmittelanzahl	1
Farbwiedergabeindex Ra	≥ 90
Farbtemperatur	3000 K
Lichtfarbe	930
Farbortoleranz (SDCM)	< 3 SDCM
Bemessungslebensdauer L80B50 (t _q = 25 °C)	50000 h
Maximale Umgebungstemperatur L80B50 = 50.000 h	25 °C

0336744AH TINO DAFWS930M0250

Maßzeichnung



Abmessungen

Maß L	265 mm
Maß B	92 mm
Maß H	195 mm
Nettogewicht	0,89 kg

Zubehör

Artikelbezeichnung	Artikelnummer	Produktbeschreibung
ZV-TINO-M	0209233	Ersatzreflektor Medium, Ausstrahlwinkel 24°
ZV-TINO-F	0209234	Ersatzreflektor Flood, Ausstrahlwinkel 37°
ZV-TINO-S	0209232	Ersatzreflektor Spot, Ausstrahlwinkel 15°
ZV-TINO-SF	0209235	Ersatzreflektor Super-Flood, Ausstrahlwinkel 52°
ZV-TINO-GS	0209242	Schutzglas ESG
ZV-TINO-DR	0209241	Ersatz Dekorning schwarz

Ausschreibungstext

Strahler der TINO-Produktfamilie. Lichtlenkung durch Reflektor, Ausstrahlungscharakteristik symmetrisch, Medium, Lichtaustritt direkt. Leuchtmittel LED-M eingebaut, möglich. Die Leuchte generiert einen Bemessungslichtstrom von 2560 lm in Lichtfarbe 930, Lichtstrom einstellbar: stufenlos. Die hohe LED-Lebensdauer ermöglicht einen langen Einsatz bei gleichbleibender Beleuchtungsgüte. Hohe Lichtqualität durch eine Farbortoleranz von < 3 SDCM. Gehäuse aus Aluminium, verkehrsweiß, ähnlich RAL 9016, Schutzart IP20. Montage über 3-Phasen-Adapter an RIDI-Stromschiene. Mit elektronischem Betriebsgerät DALI-2. Austausch durch Fachkraft möglich. Nennspannung 220 - 240 V AC 50 - 60 Hz. Artikelnummer: 0336744AH Artikelbezeichnung: TINO DAFWS930M0250 Produktkategorie: Strahler Einsatzbereich: Bildung/Einzelhandel Leuchtenform: rund Verstellbarkeit: drehbar Maß L: 265 mm Maß B: 92 mm Maß H: 195 mm Montageart: Stromschiene Montageort: Stromschiene Anschlussart: Stromschienenadapter Farbe: verkehrsweiß, ähnlich RAL 9016 Schutzart: IP20 Glühdrahtprüfung: 650 °C Einbau in isolierte Decke möglich: Nein Werkstoff des Gehäuses: Aluminium Art der Steuerung: DALI-2 Nennspannung: 220 - 240 V Frequenz: 50 - 60 Hz Spannungsart: AC Bemessungsleistung: 27,0 W Lichtlenker: Reflektor Lichtaustritt: direkt Lichtverteilung: symmetrisch Ausstrahlungscharakteristik (ETIM): engstrahlend UGR-Klasse: ≤ 16 Bemessungslichtstrom: 2560 lm Lichtstrom einstellbar: stufenlos Leuchteneffizienz: 94,8 lm/W Leuchtmittel: LED-M Inklusive Leuchtmittel: Ja Farbwiedergabeindex Ra: ≥ 90 Farbtemperatur: 3000 K Lichtfarbe: 930 Farbortoleranz (SDCM): < 3 SDCM Bemessungslebensdauer L80B50 (tq = 25 °C): 50000 h Energieeffizienzklasse Leuchtmittel: