

0536118 VENICE-G-F254-DAWS-740B830

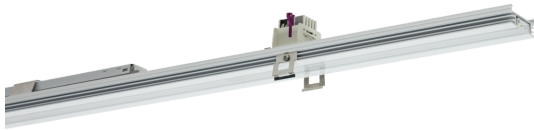
Geräteträger VENICE



Artikelnummer **0536118**

GTIN **4029299489286**

Deeplink <https://www.ridi.de/go/0536118>



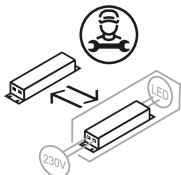
Produktbeschreibung

Geräteträger der VENICE-Produktfamilie. Lichtlenkung durch Abdeckung längsprismatisch, Ausstrahlungscharakteristik symmetrisch, breitstrahlend, Lichtaustritt direkt. Leuchtmittel LED-M eingebaut, möglich. Die Leuchte generiert einen Bemessungslichtstrom von 7180 lm in Lichtfarbe 830, Lichtstrom einstellbar: stufenlos. Die hohe LED-Lebensdauer ermöglicht einen langen Einsatz bei gleichbleibender Beleuchtungsgüte. Hohe Lichtqualität durch eine Farbortoleranz von < 3 SDCM. Gehäuse aus Aluminium, verkehrsweiß, ähnlich RAL 9016, Schutzart IP20. Werkzeuglos mittels Federklammer im Aluminiumprofil, selbstständige Kontaktierung des Schutzleiters. Mit elektronischem Betriebsgerät DALI. Austausch durch Fachkraft möglich. Nennspannung 230 - 240 V AC/DC 50 - 60 Hz.

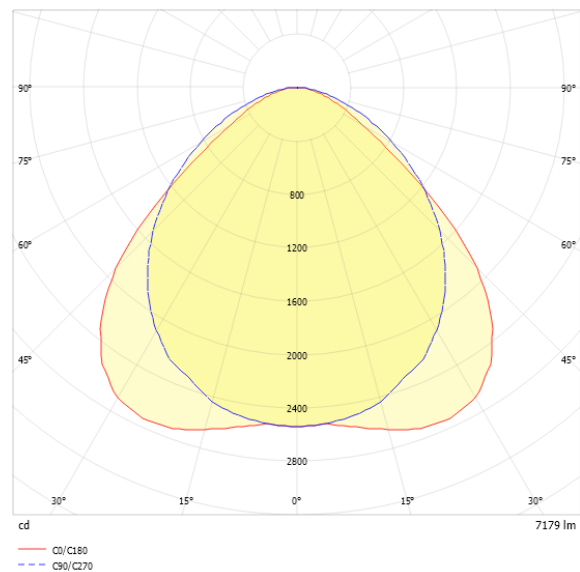
Kurzinformationen

Montageart	Anbau Pendel
Schutzart	IP20
Schutzklasse	I
Nennspannung	230 - 240 V
Art der Steuerung	DALI
Farbtemperatur	3000 K
Farbwiedergabeindex Ra	≥ 80
Bemessungslichtstrom	7180 lm
Bemessungsleistung	50,0 W
Leuchteneffizienz	143,6 lm/W
Bemessungslebensdauer L80B50 (tq = 25 °C)	50000 h
Dieses Produkt enthält Lichtquellen der Energieeffizienzklasse	E

Nachhaltigkeit



Lichtverteilungskurve



Blendungsbewertung UGR (4H/8H)

UGR längs	28.0
UGR quer	25.3

0536118 VENICE-G-F254-DAWS-740B830

Allgemein

Produktkategorie	Geräteträger
Einsatzbereich	Bildung Büro Einzelhandel
Leuchtenform	rechteckig
BEG-förderfähig	Ja

Montage

Montageart	Anbau Pendel
Geeignet für Lichtbandkonfiguration	Ja
Anzahl Pole	7

Gehäuse

Farbe	verkehrsweiß, ähnlich RAL 9016
Schutzart	IP20
Glühdrahtprüfung	650 °C
Einbau in isolierte Decke möglich	Nein
Werkstoff des Gehäuses	Aluminium
Werkstoff der Abdeckung	PMMA klar

Elektrische Ausführung

Art der Steuerung	DALI
Nennspannung	230 - 240 V
Frequenz	50 - 60 Hz
Spannungsart	AC/DC
Bemessungsleistung	50,0 W
Schutzklasse	I
Anzahl der Betriebsgeräte	1

Betriebsgerät

Max. Anzahl der Betriebsgeräte an Leitungsschutzschalter B10	15
Max. Anzahl der Betriebsgeräte an Leitungsschutzschalter B16	24
Max. Anzahl der Betriebsgeräte an Leitungsschutzschalter C16	40
Dimmbereich	1–100%
DC tauglich	Ja
Ripple HF	4 %
SELV	Ja

Lichttechnik

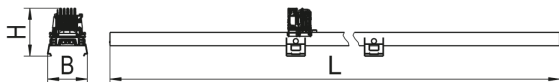
Lichtlenker	Abdeckung längsprismatisch
Lichtaustritt	direkt
Lichtverteilung	symmetrisch
Ausstrahlungscharakteristik	breitstrahlend
Ausstrahlungswinkel	100,39 °
UGR-Klasse	> 25
Bemessungslichtstrom	7180 lm
Lichtstrom einstellbar	stufenlos
Leuchteneffizienz	143,6 lm/W

Leuchtmittel

Leuchtmittel	LED-M
Inklusive Leuchtmittel	Ja
Leuchtmittelanzahl	2
Farbwiedergabeindex Ra	≥ 80
Farbtemperatur	3000 K
Lichtfarbe	830
Farbortoleranz (SDCM)	< 3 SDCM
Bemessungslebensdauer L80B50 (tq = 25 °C)	50000 h
Maximale Umgebungstemperatur L80B50 = 50.000 h	25 °C

0536118 VENICE-G-F254-DAWS-740B830

Maßzeichnung



Abmessungen

Maß L	1183 mm
Maß B	58 mm
Maß H	78 mm
Nettogewicht	1,480 kg

0536118 VENICE-G-F254-DAWS-740B830

Zubehör

Artikelbezeichnung	Artikelnummer	Produktbeschreibung
ZAL 3X0,75/1,5M-T	0203579	Anschlussleitung transparent, 3x0,75mm ² , 1,5Meter
ZAL 3X1,5/1,5M-T	0207977	Anschlussleitung transparent, 3x1,5mm ² , 1,5Meter
ZAL 5X1,5/1,5M-T	0207978	Anschlussleitung transparent, 5x1,5mm ² , 1,5Meter
VLNE-7F-WS NETZEINSP.-FLEXIBEL	1207048	Netzeinspeisteil Stromfg. 7pol, feindrähtig IP20/54, 1 Stück
VLNE-5F-WS NETZEINSP.-FLEXIBEL	1207047	Netzeinspeisteil Stromfg. 5pol, feindrähtig IP20/54, 1 Stück
ZRO RAHMENÖFFNER	0204003	Rahmenöffner
VENICE-AE NE	1208007AF	Endstirnteil für VENICE-A, natureloxiert, 1 Stück
VLNE-11F-WS NETZEINSP.-FLEX.	1207049	Netzeinspeisteil Stromfg. 11pol, feindrähtig IP20/54, 1Stück
ZDBE	0204332	Baldachin eckig weiß, für Seilpendel Trapez, ZUSP und UKNS
ZDBE-SI	0204332SI	Baldachin eckig silber, für Seilpendel Trapez, ZUSP und UKNS
VLNE-11S-WS NETZEINSP.-STARR	1207043	Netzeinspeisteil Stromfg. 11pol, eindrähtig IP20/54, 1 Stück
VLNE-5S-WS NETZEINSP.-STARR	1207041	Netzeinspeisteil Stromfg. 5pol, eindrähtig IP20/54, 1 Stück
VLNE-7S-WS NETZEINSP.-STARR	1207042	Netzeinspeisteil Stromfg. 7pol, eindrähtig IP20/54, 1 Stück
VENICE-A-VSL-5	0208343AF	Verbinder L-Form für VENICE-A, 5-pol, natureloxiert, 1 Stück
VENICE-A-VSL-7	0208411AF	Verbinder L-Form für VENICE-A, 7-pol, natureloxiert, 1 Stück
VENICE-A-VSK-5	0208345AF	Verbinder Kreuz-Form VENICE-A, 5-pol, natureloxiert, 1 Stück
UKNRE 100 ROHRPENDEL M.KLEM-SI	0202870SI	Rohrpendel Univ.-knoten, Baldachin eckig,silber, 1,0m, 1Stck
VLDHT	0202595	Schnellbefest. Systemdecken VLD, H=12,5mm, längsverschiebbar
UKNSE SEILP.KLEMME+BALD1,5M-SI	0202879SI	Seilpendel mit Baldachin eckig, silber, 1,5 m, 1Stck
VLDHSD	0202592	Seilpendel VLD mit Deckenbefestiger, längsverschiebbar, 1 St
VLDHS	0202591	Seilpendel VLD mit Ringöse, längsverschiebbar, 1 Stück
VENICE-A-VSK-7	0208410AF	Verbinder Kreuz-Form VENICE-A, 7-pol, natureloxiert, 1 Stück
VLDHK	0202596	Kettenbefestiger für VLD, längsverschiebbar, 1 Stück
VLDHD	0202590	Deckenbefestigung VLD, H=12,5mm, längsverschiebbar, 1 Stück
UKNRE 050 ROHRPENDEL M.KLEM-SI	0202869SI	Rohrpendel Univ.-knoten, Baldachin eckig,silber, 0,5m, 1Stck
VLDHW	0202597	Wandbefestiger für VLD, längsverschiebbar, weiß, 1 Stück
UKNS 1,5M	0210958	Seilpendel mit Deckenbefestiger und Seilklemme, 1,5m, 1Stk
VENICE-A-VST-7	0208412AF	Verbinder T-Form für VENICE-A, 7-pol, natureloxiert, 1 Stück
VENICE-A-DB	0208125	Deckeneinbau-Befestigungssatz für VENICE-A, 1 Stück
VENICE-A/E BET 135/49/80	1208051	Betoneinbautopf VENICE-A/E .80 verputzte Decken/Sichtbeton
VENICE-A-VST-5	0208344AF	Verbinder T-Form für VENICE-A, 5-pol, natureloxiert, 1 Stück
VENICE-TV-7	1208063	Tragschienen Verbinder für 7polige Stromfg, 1 Stück
VENICE-TV-5	1208009	Tragschienen Verbinder für 5polige Stromfg, 1 Stück
VENICE-A/E BET 128/54	1208050	Betoneinbautopf VENICE-A/E .54 verputzte Decken/Sichtbeton

0536118 VENICE-G-F254-DAWS-740B830

Ausschreibungstext

Geräteträger der VENICE-Produktfamilie. Lichtlenkung durch Abdeckung längsprismatisch, Ausstrahlungscharakteristik symmetrisch, breitstrahlend, Lichtaustritt direkt. Leuchtmittel LED-M eingebaut, möglich. Die Leuchte generiert einen Bemessungslichtstrom von 7180 lm in Lichtfarbe 830, Lichtstrom einstellbar: stufenlos. Die hohe LED-Lebensdauer ermöglicht einen langen Einsatz bei gleichbleibender Beleuchtungsgüte. Hohe Lichtqualität durch eine Farbortoleranz von < 3 SDCM. Gehäuse aus Aluminium, verkehrsweiß, ähnlich RAL 9016, Schutzart IP20. Werkzeuglos mittels Federklammer im Aluminiumprofil, selbstständige Kontaktierung des Schutzleiters. Mit elektronischem Betriebsgerät DALI. Austausch durch Fachkraft möglich. Nennspannung 230 - 240 V AC/DC 50 - 60 Hz. Artikelnummer: 0536118

Artikelbezeichnung: VENICE-G-F254-DAWS-740B830 Produktkategorie: Geräteträger Einsatzbereich: Bildung|Büro|Einzelhandel Leuchtenform: rechteckig Maß L: 1183 mm Maß B: 58 mm Maß H: 78 mm Montageart: Anbaul|Pendel Anzahl Pole: 7 Farbe: verkehrsweiß, ähnlich RAL 9016 Schutzart: IP20 Glühdrahtprüfung: 650 °C Einbau in isolierte Decke möglich: Nein Werkstoff des Gehäuses: Aluminium Werkstoff der Abdeckung: PMMA klar Art der Steuerung: DALI Nennspannung: 230 - 240 V Frequenz: 50 - 60 Hz Spannungsart: AC/DC Bemessungsleistung: 50,0 W Lichtlenker: Abdeckung längsprismatisch Lichtaustritt: direkt Lichtverteilung: symmetrisch Ausstrahlungscharakteristik (ETIM): extrem breitstrahlend UGR-Klasse: > 25 Bemessungslichtstrom: 7180 lm Lichtstrom einstellbar: stufenlos Leuchteneffizienz: 143,6 lm/W Leuchtmittel: LED-M Inklusiv Leuchtmittel: Ja Farbwiedergabeindex Ra: ≥ 80 Farbtemperatur: 3000 K Lichtfarbe: 830 Farbortoleranz (SDCM): < 3 SDCM Bemessungslebensdauer L80B50 (tq = 25 °C): 50000 h Energieeffizienzklasse Leuchtmittel: E