

LED-Feuchtraum-Wannenleuchte

PROXIMA

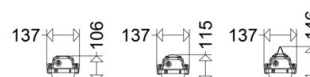
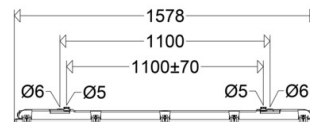
161PX15L200 SENS-Z30

[Artikelnummer : 16130 0133]



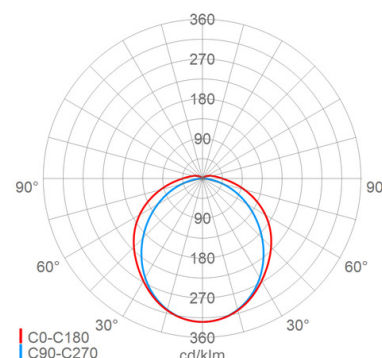
Allgemeine Produktbeschreibung

Robuste LED-Feuchtraum-Wannenleuchte mit hochschlagfestem glasfaserverstärkten Polyestergehäuse und satinierter Abschlusswanne mit hoher mechanischer Stabilität. Mehrteilige unverlierbare Sicherheitsverschlüsse, Silikondichtung. Lackierter Aluminiumreflektor mit hocheffizienten Zhaga-konformen LED-Modulen, Dimm-EVG mit Überlast- und Kurzschlusschutz, Dimmfunktion "Korridorfunktion" sowie integriertem Bewegungsmelder. FastFix Schnellmontagesystem mit verschiebbaren Edelstahl-Halteklammern und Bügeln für Kettenaufhängung.



Allgemeine Produktvorteile

- hohes Energieeinsparpotential durch bedarfsabhängige Lichtsteuerung über integrierten Bewegungsmelder
- Erfassungsbereich, Nachlaufzeit und Tageslichtregelung bedarfsgerecht einstellbar
- Parametrierung am HF-Sensor oder optional per Infrarot-Fernbedienung
- robuste, extrem belastbare Qualitätsleuchte für den rauen Industrieinsatz
- hochschlagfestes Gehäuse, Wandstärke 1,8mm
- Abschlusswanne mit hoher mechanischer Stabilität, Wandstärke 2,0mm
- robuste Sicherheitsverschlüsse zur Gewährleistung des Berührungsschutzes
- FastFix Schnellbefestigungssystem mit Edelstahl-Halteklammern, verschiebbar für variable Befestigungsabstände
- stirnseitige REIN-Raus Verdrahtung standardmäßig möglich
- variable Kabeleinführung durch zusätzliche Einführungsmöglichkeiten mittig bzw. seitlich auf der Gehäuseoberseite, Zentrierbohrungen vorhanden
- homogene Ausleuchtung durch satinierter Leuchtenwanne, angenehme Lichtwahrnehmung
- nachhaltig, Komponenten austauschbar
- zukunftssicher durch Verwendung Zhaga konformer LED-Module



Einsatzbereiche

Feuchte, nasse, staubige Räume und überdachte Außenbereiche in Handwerk, Handel, Gewerbe, Industrie etc., Bereiche mit Energieeinsparpotential in Zeiten ohne Publikumsverkehr, Bereiche, in denen eine 24/7-Beleuchtung gefordert ist, z. B. Lagerbereiche, Parkhäuser, Tiefgaragen

PROXIMA

161PX15L200 SENS-Z30

[Artikelnummer : 16130 0133]

Technische Daten

Kenndaten

Leuchtmittel:	LED
LED-Modulstandard:	Zhaga
Austauschbarkeit:	Leuchtmittel und EVG von qualifizierter Person auswechselbar
Systemleistung:	122 W
Leuchtenlichtstrom:	19400 lm
Lichtausbeute:	159 lm/W
Farbtemperatur:	4000 K
Farbwiedergabe Ra:	≥ 80
Lichtfarbe:	840
Zul. Umgebungstemperatur T _a :	-20 °C bis +35 °C
Vorschaltgerät:	1 x EVG, Überlastschutz , Kurzschlusschutz

Lichtsteuerung

Dimmbar:	Ja
Dimmverfahren:	Korridorfunktion (DIMC)
Dimmbereich/-niveau:	10 - 100 %
Sensor:	HF-Sensor
Besonderheit:	Abschaltautomatik (30 Minuten 10% Hintergrundlevel, danach wird die Leuchte ausgeschaltet [0%])

Lichttechnik

Abstrahlcharakteristik:	symmetrisch-breitstrahlend
Abstrahlwinkel:	120 °
Photobiologische Sicherheit:	RG1

Lebensdauer

Nutzlebensdauer LED:	L70>100000 h (@ T _a max), L80>70000 h (@ T _a max), L90>50000 h (@ T _a 25°C)
----------------------	---

Elektrischer Anschluss

Nennspannung:	220 - 240 V, 50/60 Hz
Anschlussklemme:	Steckklemme, 4-polig, 0,75 - 2,5 mm ²
Max. Anzahl bei LS B16:	22
LS B10/B13/B20:	14/18/28
LS C10/C13/C16/C20:	22/29/37/45
Einführungen:	M20 (3x), Verschlussstopfen (3x), Kunststoff, 8 - 15 mm
Rein-Raus-Verdrahtung (RR):	Ja

Gehäuse

Gehäusematerial:	glasfaserverstärktes Polyester
Farbe:	grau

Abdeckung

Art/Material:	Wanne (PMMA)
Eigenschaft:	satiniert
Verschluss:	Klammern (Kunststoff)

Montage

Montageart (ggf. Zubehör erforderlich):	Deckenmontage, Wandmontage, Deckenmontage mit Bügel, Deckenmontage mit Winkel, Wandmontage mit Bügel, Wandmontage mit Winkel, abgependelt, Tragschiene
---	--

Gebrauchslage:	nach unten strahlend, nach vorne strahlend, waagrecht, senkrecht
Befestigung:	Schnellmontagesystem FastFix, 2-Punkt

Eigenschaften / Zertifikate

Schutzklasse:	I
IP Schutzart:	IP65
Stoßfestigkeit (IK):	IK06
Begrenzte	
Oberflächentemperatur:	D
Prüfzeichen/Kennzeichnung:	CE
Energieeffizienzklasse:	B

Abmessung / Gewicht

Länge:	1578,00 mm
Breite/Durchmesser:	137,00 mm
Höhe:	115,00 mm
Gewicht:	4,20 kg
EAN/GTIN:	4041254406824

PROXIMA**161PX15L200 SENS-Z30**

[Artikelnummer : 16130 0133]

Optionales Zubehör/Ersatzteile

Artikelnummer	Artikelbezeichnung	Artikelbeschreibung
16111 9040	ABD 161PX 06	Wanne PMMA satiniert
16111 9041	ABD 161PX 12	Wanne PMMA satiniert
16111 9042	ABD 161PX 15	Wanne PMMA satiniert
16111 9043	ABD 161PX 06 PC	Wanne PC satiniert
16111 9044	ABD 161PX 12 PC	Wanne PC satiniert
16111 9045	ABD 161PX 15 PC	Wanne PC satiniert
16111 9046	ABD 161PX 06 LM	Wanne hoch chemikalienbeständig klar LM
16111 9047	ABD 161PX 12 LM	Wanne hoch chemikalienbeständig klar LM
16111 9048	ABD 161PX 15 LM	Wanne hoch chemikalienbeständig klar LM
90053 9009	KKS FR VE10	Sicherheitsverschlussklammern (10 Stück)
90055 9007	KE/KES G2 VE10	Verschlussklammern (10 Stück) mit 2 Sicherheitsverschlüssen
90053 9004	KKS P	Sicherheitsverschlussklammern (1 Paar)
90055 9006	KES G2 P	Sicherheitsverschlussklammern (1 Paar)
90063 9000	2511	Verschlussstopfen M20
25610 9000	2561	Verschraubung M20
25600 9000	2560	Verschraubung M25
90259 9002	DAE20	Druckausgleichselement M20
90259 9003	DAE20/25	Druckausgleichselement M20 mit Erweiterung M25
90093 0002	183 RO 112 A P	Rohrschelle (1 Paar) Edelstahl 1 1/2" mit Abstützung
90094 0002	183 RO 2 A P	Rohrschelle (1 Paar) Edelstahl 2" mit Abstützung
90045 9001	HW 30 P BR 161/2 163/4 175 /6	Wand- und Deckenbefestigung (1 Paar) Aluminium 30°
90045 9002	HW 45 P BR 161/2 163/4 175 /6	Wand- und Deckenbefestigung (1 Paar) Aluminium 45°
90045 9003	HW 90 P BR 161/2 163/4 175 /6	Wand- und Deckenbefestigung (1 Paar) Aluminium 90°
90045 9004	HW 60 P BR 161/2 163/4 175 /6	Wand- und Deckenbefestigung (1 Paar) Aluminium 60°