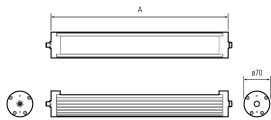
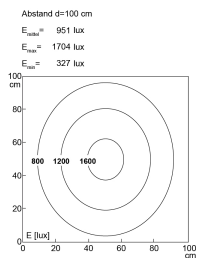
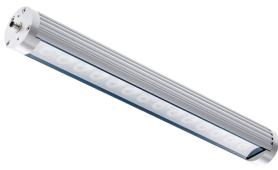


LED-Maschinenleuchte



Artikel-Nr.	110414-12
EAN:	4260556621425
Modell:	TUBELED_70 AC
Bestell-Nr.:	110414-12
Modell:	TUBELED_70 AC
Bauform:	LED Aufbauleuchte für Maschinen
Leuchtmittel:	High Power LED
Gesamtleistung inkl Treiber:	~31 W
Lampenleistung:	~26 W
Lampenlichtstrom:	3052 lm
Lampenlichtausbeute:	ca. 116 lm/W
Lichtverteilung:	direkt
Lichtfarbe:	Tageslichtweiß (5200 - 5700K)
Anschlusswert Leuchte:	90-305V AC \pm 10%, 50-60 Hz
Betriebsgerät:	integriert
Anschluss Leuchte:	M12 S-kodiert
Schutzart:	IP67/IP69K
Schutzklasse:	I
Entblendung:	opalweiß
Abstrahlwinkel:	60°
Betriebstemperatur:	-10... +50 °C
Farbwiedergabe (Ra):	> 80
Lampenlebensdauer:	> 50.000 h (L80/B10)
Material Gehäuse:	Aluminium
Material Abdeckung:	Sicherheitsglas gefrostet, sprungsicher
Höhe [B] x Breite [C]:	Ø 70 mm
Länge [A]:	560 mm
Gewicht:	2100 g
Bruttogewicht:	2550 g
Risikogruppe (DIN EN 62471):	Gruppe 1
Kennzeichnungen:	CE, UKCA
Befestigungszubehör:	optional
Gefertigt in:	Deutschland
Besonderheit:	Retrofitting: genormte LED Rohrleuchte zum 1:1 Austausch